

## MAÎTRISES EN ENVIRONNEMENT

CHEMINEMENT ADMINISTRATION (COURS) (2), CHEMINEMENT GÉNIE (COURS) (1), CHEMINEMENT LETTRES ET SCIENCES HUMAINES (COURS) (1), CHEMINEMENT LETTRES ET SCIENCES HUMAINES (RECHERCHE) (1), CHEMINEMENT SCIENCES (COURS) (4), INTERDISCIPLINAIRE EN ENVIRONNEMENT/LETTRES ET SC.HUMAINES(C) (4), INTERDISCIPLINAIRE EN ENVIRONNEMENT/DROIT (C) (1), INTERDISCIPLINAIRE EN ENVIRONNEMENT/GÉNIE (C) (2), INTERDISCIPLINAIRE EN ENVIRONNEMENT/SCIENCES (C) (4)

Personnes rejoignables	46		Hommes	
Nombre de répondants	20	43,5 %	8 ( 40 %)	Femmes 12 ( 60 %)

Note : les pourcentages ne sont pas affichés pour les questions ayant 5 répondants ou moins.

### Situation des diplômés à la 1<sup>re</sup> semaine d'avril 2007 et 2008

	Avril 2007		Avril 2008	
	Nombre	%	Nombre	%
Sur le marché du travail	19	95,0	20	100,0
Aux études	1	5,0	0	0,0
Inactifs professionnellement	0	0,0	0	0,0
<b>Nombre total</b>	<b>20</b>		<b>20</b>	

### Situation des diplômés sur le marché du travail à la 1<sup>re</sup> semaine d'avril 2007 et 2008

	Avril 2007		Avril 2008	
	Nombre	%	Nombre	%
<b>En EMPLOI</b>	<b>17</b>	<b>89,5</b>	<b>18</b>	<b>90,0</b>
Ayant un emploi à temps plein	17	89,5	16	80,0
Ayant un emploi à temps partiel	0	0,0	1	5,0
Ayant plusieurs emplois à temps partiel	0	0,0	1	5,0
<b>Au CHÔMAGE</b>	<b>2</b>	<b>10,5</b>	<b>2</b>	<b>10,0</b>
<b>Nombre total</b>	<b>19</b>		<b>20</b>	

**En emploi et poursuivant des études**

**0/17**

**0/18**

### Période écoulée pour obtenir un 1<sup>er</sup> emploi à temps plein

	Total		Total		
	Nombre	%	Nombre	%	
Aucun délai	6	30,0	De 9 à 12 mois	0	0,0
De 0 à 3 mois	3	15,0	De 12 à 18 mois	0	0,0
De 3 à 6 mois	3	15,0	18 mois et plus	0	0,0
De 6 à 9 mois	2	10,0	Déjà en emploi avant les études	6	30,0

### Données relatives à l'EMPLOI pour la 1<sup>re</sup> semaine d'avril 2008

Correspondance études/travail	Total		Type de travail	Total	
	Nombre	%		Nombre	%
Emplois reliés	14	77,8	Permanent	13	72,2
Emplois non reliés	4	22,2	Temporaire renouvelable	3	16,7
			Temporaire non renouvelable	2	11,1
			Temporaire mais ignore si renouvelable ou non	0	0,0

<b>Raison principale d'un travail non relié à la formation</b>				<b>Total</b>	
	Nombre	%		Nombre	%
Occasion d'entrer dans l'entreprise	0		Pas trouvé d'emploi dans mon domaine	0	
J'ai pris le premier emploi disponible	0		Correspond à d'autres études	0	
L'emploi m'intéressait davantage	0		J'ai conservé mon ancien emploi	0	
Mes intérêts ont changé	0		Autre raison	0	

### **Nombre total d'heures de travail par semaine**

<b>Travail à temps plein</b>			<b>Travail à temps partiel</b>		
	Total	%		Total	%
	Nombre	%		Nombre	%
De 30 à 45 h	16	100,0	Moins de 10 h	0	
De 46 à 54 h	0	0,0	De 10 à 19 h	0	
55 h et plus	0	0,0	De 20 à 29 h	1	
			De 30 à 45 h	1	

### **Salaire**

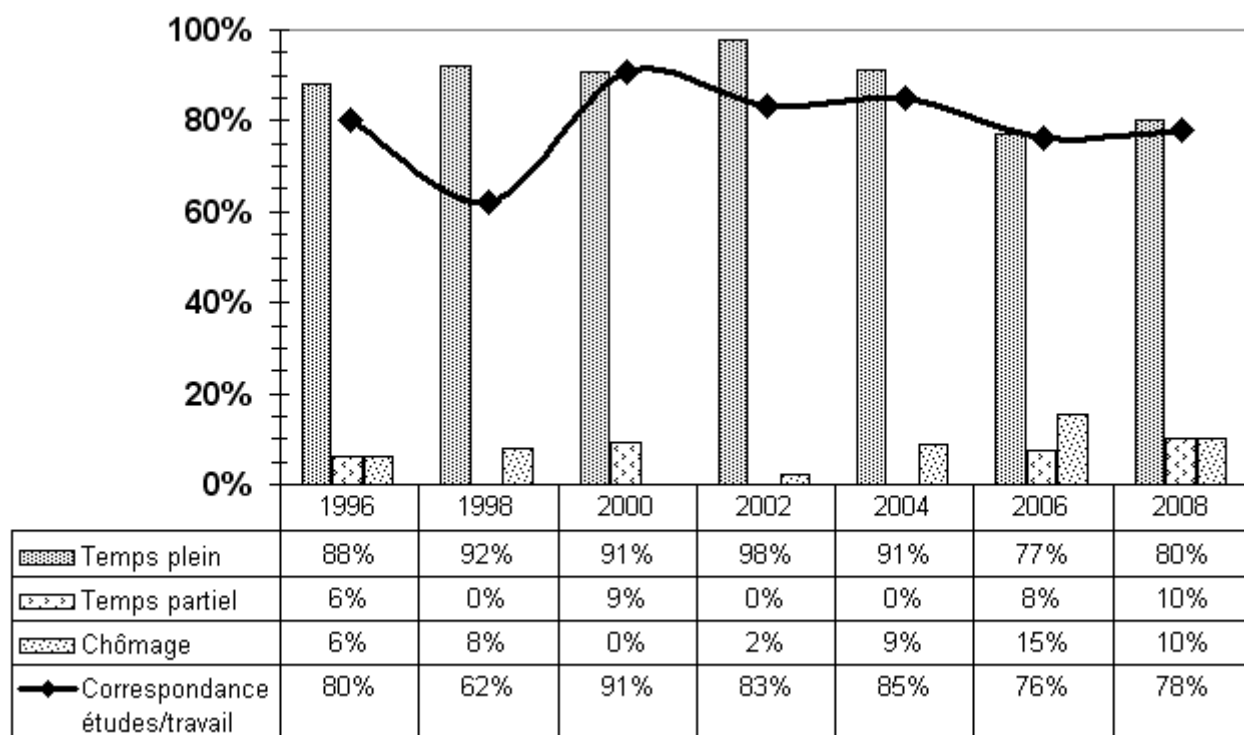
<b>Travail à temps plein</b>			<b>Travail à temps partiel</b>		
	Total	%		Total	%
	Nombre	%		Nombre	%
Salaire annuel			Salaire horaire		
Moins de 30 000 \$	2	12,5	Moins de 18,00 \$	1	
De 30 à 41 999 \$	3	18,8	De 18 à 25,99 \$	0	
De 42 à 50 999 \$	4	25,0	De 26 à 33,99 \$	0	
De 51 à 62 999 \$	3	18,8	De 34 à 41,99 \$	1	
De 63 à 71 999 \$	3	18,8	De 42 à 49,99 \$	0	
De 72 à 80 999 \$	0	0,0	50 \$ et plus	0	
81 000 \$ et plus	1	6,3			

<b>Raison principale d'un travail à temps partiel</b>				<b>Total</b>	
	Nombre	%		Nombre	%
Seul emploi dans mon domaine	0		Occasion d'entrer dans l'entreprise	0	
Pour rester dans ma région	1		Pas trouvé d'emploi à temps plein	0	
À la suite de coupures	1		Par choix	0	
Ma situation ne me permettait pas de travailler à temps plein	0		Pour étudier	0	
			Autres	0	

### **Commentaires**

L'accès au marché du travail s'est légèrement amélioré depuis la dernière relance:

- un peu plus d'emplois à temps plein;
  - un taux de chômage à la baisse;
  - des emplois qui correspondent un peu plus souvent à la formation reçue.
- Par contre, des emplois sont précaires (temporaires, temps partiel) (1 sur 4).



## Données relatives à la FORMATION et aux ÉTUDES

### Activités de FORMATION entreprises depuis la fin des études

Atelier sur l'interprétation des données stat.

Cours en dével. durable dans les organisations

Formation sur la gestion du temps

Cours de base sur les enquêtes

Formation sur les stat. économiques

Form. sur l'amélioration des comp. en santé publique

### Programmes d'ÉTUDES supplémentaires entrepris après le diplôme de deuxième cycle

AEC gest. et prévention environnementales

Tech. en pilotage d'aéronefs

### Motif principal de la poursuite des études

	Nombre	%		Nombre	%
Pas trouvé d'emploi	1		Augmenter mes compétences	0	
Pas trouvé d'emploi satisfaisant	0		Intérêt pour les études	0	
Augmenter mes possibilités d'emploi	0		Changer de domaine de formation	0	
Exigence de la profession	0		Exigence de l'employeur	0	
Obtenir poste ou salaire plus élevé	0		Autre	0	
			Total	1	

### Lien entre les études supplémentaires et celles de 2<sup>e</sup> cycle

	Nombre	%		Nombre	%	Total	
Même domaine	1		Domaine connexe	0		Autre domaine	0
			Total	1			

# MAÎTRISES EN ENVIRONNEMENT

## Description des emplois

### CHEMINEMENT ADMINISTRATION (COURS)

#### Coordonnateur aux communications et partenariat

- Coordination des projets de conservation des milieux naturels en étroite collaboration avec douze organismes locaux.
  - Responsable des activités de sensibilisation, de promotion et de communication.
  - Planification et gestion des activités liées à la diffusion d'un bulletin de nouvelles trimestriel, d'une revue de presse, du calendrier d'activités et d'articles publiés dans diverses revues scientifiques et journaux locaux.
- OSBL(organisme sans but lucratif )

#### Coordonnateur, chercheur

- Coordonner les activités de protection de l'environnement autour de la problématique des algues bleues.
  - Amener les différents acteurs de la région à se concerter et à collaborer.
  - Réaliser différentes recherches et bilans en environnement.
  - Organiser des événements afin de rassembler les intervenants autour de la problématique.
  - Publier les bulletins environnementaux et les calendriers d'activités.
- OSBL (organisme sans but lucratif)

### CHEMINEMENT GÉNIE (COURS)

#### Professeur au collégial

- Préparation de cours et du matériel pédagogique.
  - Mise à jour du contenu des cours.
  - Enseignement de la physique et de la géologie.
  - Gestion de classe.
  - Évaluation des apprentissages.
  - Préparation et correction des examens et travaux.
  - Disponibilité auprès des étudiants.
  - Cette personne travaille à temps partiel.
- Cégep

### CHEMINEMENT LETTRES ET SCIENCES HUMAINES (COURS)

#### Coordonnateur de projets

- Assurer la gestion et la coordination des projets relatifs aux milieux naturels.
  - Effectuer les demandes de certificats d'autorisation en vertu de l'article 22 de la Loi sur la qualité de l'environnement.
  - Conseiller et supporter la direction des différents services municipaux en matière d'environnement.
  - Participer à l'élaboration de la politique de conservation et de mise en valeur des milieux naturels.
- Municipalité

### CHEMINEMENT SCIENCES (COURS)

#### Coordonnateur en environnement

- Gestion environnementale: évaluation et identification des risques (phase1), caractérisation de la nature et de l'étendue des impacts environnementaux (phase 2), réhabilitation du site contaminé (phase 3).
  - Vérification de conformité aux normes et aux règlements en matière d'environnement.
  - Responsable des demandes de certification d'autorisation en vertu de la Loi sur la qualité de l'environnement.
  - Contrôle et veille environnementale.
- Compagnie minière

### **Analyste (comptes des flux de matière et d'énergie)**

- Participer au développement d'une méthodologie pour estimer les rejets de gaz à effet de serre sur une base trimestrielle- 30 jours après la sortie du PIB (produit intérieur brut) trimestriel.
- Gouvernement fédéral

### **Administrateur de programmes**

- Gestion d'un cycle d'octroi de subvention pour les chercheurs universitaires.
- Gouvernement fédéral

## **INTERDISCIPLINAIRE EN ENVIRONNEMENT/LETTRES ET SC.HUMAINES(C)**

### **Conseiller en environnement**

- Responsable des demandes d'évaluation environnementale (analyser et interpréter l'ensemble des facteurs qui exercent une influence sur les écosystèmes, les ressources et la qualité de vie des individus et des collectivités) qui proviennent du MDDEP.
- Participation à l'élaboration du plan de gestion environnementale (usage de l'énergie, guide des achats, gestion des matières résiduelles, etc.) et du plan de développement durable du ministère.
- Gouvernement provincial

### **Analyste principal de l'environnement**

- Développer et coordonner la mise en oeuvre de la stratégie de développement durable et du système de gestion de l'environnement.
- Avoir la responsabilité des dossiers: évaluation environnementale, émissions de gaz à effet de serre et bâtiments verts.
- Gouvernement fédéral

### **Agent de développement industriel**

- Travailler à la gestion responsable des matières résiduelles dans les industries, les commerces et les institutions et plus particulièrement aux dossiers relatifs aux matières plastiques.
- Offrir des services de veille, d'information, de conseil, d'accompagnement et de concertation auprès d'entreprises, de regroupements d'entreprises, de partenaires ou d'intervenants économiques.
- Société d'état

### **Responsable du service de l'aménagement**

- Élaborer, réviser et mettre en oeuvre le schéma d'aménagement.
- Assurer le suivi du schéma et du plan d'action.
- Analyser le contenu des plans et de la réglementation d'urbanisme (zonage, lottissement, etc.) des municipalités et des villes et veiller à leur conformité au schéma.
- Préparer et assurer le suivi des modifications apportées.
- Émettre les avis techniques qui assurent la conformité au plan d'aménagement.
- Gérer les dossiers à caractère environnemental.
- M.R.C

## **INTERDISCIPLINAIRE EN ENVIRONNEMENT/DROIT (C)**

### **Aviseur légal**

- Étudier la situation actuelle et légale de la gestion des terres au Laos.
- Créer un plan de gestion provincial.
- Analyser les besoins.
- Faire des recommandations.
- O.N.G de coopération internationale

## **INTERDISCIPLINAIRE EN ENVIRONNEMENT/GÉNIE (C)**

### **Chargé de projet (gestion environnementale)**

- Développer des outils de gestion de l'environnement.
  - Planifier, coordonner et faire le suivi des projets.
  - Évaluer les ressources nécessaires.
  - Faire le suivi de la facturation et du budget.
  - Préparer les offres de services.
  - Superviser le personnel sur le chantier.
  - Assurer la conformité du projet par rapport au mandat.
  - Préparer les échéanciers.
  - Rédiger la documentation.
- Firme de génie-conseil

### **Ingénieur forestier**

- Responsable de la planification et de l'aménagement forestier durable.
  - Évaluation des boisés (inventaire, classification, évaluation du fond et de la superficie de la forêt).
  - Confection d'un plan d'aménagement en tenant compte des habitats fauniques et de la protection de la forêt contre les maladies, les insectes dévastateurs, l'érosion des sols, etc.
  - Élaboration de méthodes optimales de récolte dans le respect de l'environnement.
  - Préparation des devis et des cahiers de charges.
  - Budgets et surveillance des travaux.
- Firme de génie-conseil

## **INTERDISCIPLINAIRE EN ENVIRONNEMENT/SCIENCES (C)**

### **Scientifique de programme**

- Assurer la gestion de risques des substances toxiques produites par l'industrie des produits chimiques au Canada.
  - Déterminer comment une substance chimique est introduite dans l'environnement.
  - Savoir qui l'utilise et de quelle façon.
  - Identifier, évaluer et mettre en oeuvre les outils qui ont pour but de diminuer, d'éliminer ou de prévenir les risques.
- Gouvernement fédéral

### **Gestionnaire en santé, sécurité et environnement**

- Procéder de façon régulière, aux inspections et contrôles des lieux de travail.
  - Préparer et animer des sessions de formation sur la sécurité.
  - Préparer et conserver des rapports précis sur les audits et les formations.
  - Assurer le suivi des problèmes rencontrés lors des inspections.
  - Gérer les procédures de sécurité.
  - Participer aux enquêtes lors d'incidents.
  - Fournir des recommandations
- Compagnie minière

### **Chargé de projets**

- Sensibilisation des citoyens à la préservation de la qualité de l'environnement, de la qualité de vie des communautés et à la promotion d'un développement durable.
  - Coordination d'une équipe de travail.
- O.S.B.L

### **Agent de recherche**

- Gestion de bases de données afin de présenter des portraits de santé des travailleurs.
  - Soutien technique auprès des professionnels de la santé.
  - Support aux gestionnaires en matière de planification, de bilan des activités et de présentation de comptes.
- Organisme gouvernemental