

**MAÎTRISES EN ENSEIGNEMENT**

CONCENTRATION EN ENSEIGNEMENT AU PRIMAIRE (COURS) (3), CONCENTRATION EN ENSEIGNEMENT AU SECONDAIRE (COURS) (2), MAÎTRISE EN ENSEIGNEMENT(COURS) (3)

Personnes rejoignables	19		Hommes	Femmes
Nombre de répondants	8	42,1 %	2 ( 25 %)	6 ( 75 %)

Note : les pourcentages ne sont pas affichés pour les questions ayant 5 répondants ou moins.

**Situation des diplômés à la 1<sup>re</sup> semaine d'avril 2007 et 2008**

	Avril 2007		Avril 2008	
	Nombre	%	Nombre	%
Sur le marché du travail	8	100,0	8	100,0
Aux études	0	0,0	0	0,0
Inactifs professionnellement	0	0,0	0	0,0
<b>Nombre total</b>	<b>8</b>		<b>8</b>	

**Situation des diplômés sur le marché du travail à la 1<sup>re</sup> semaine d'avril 2007 et 2008**

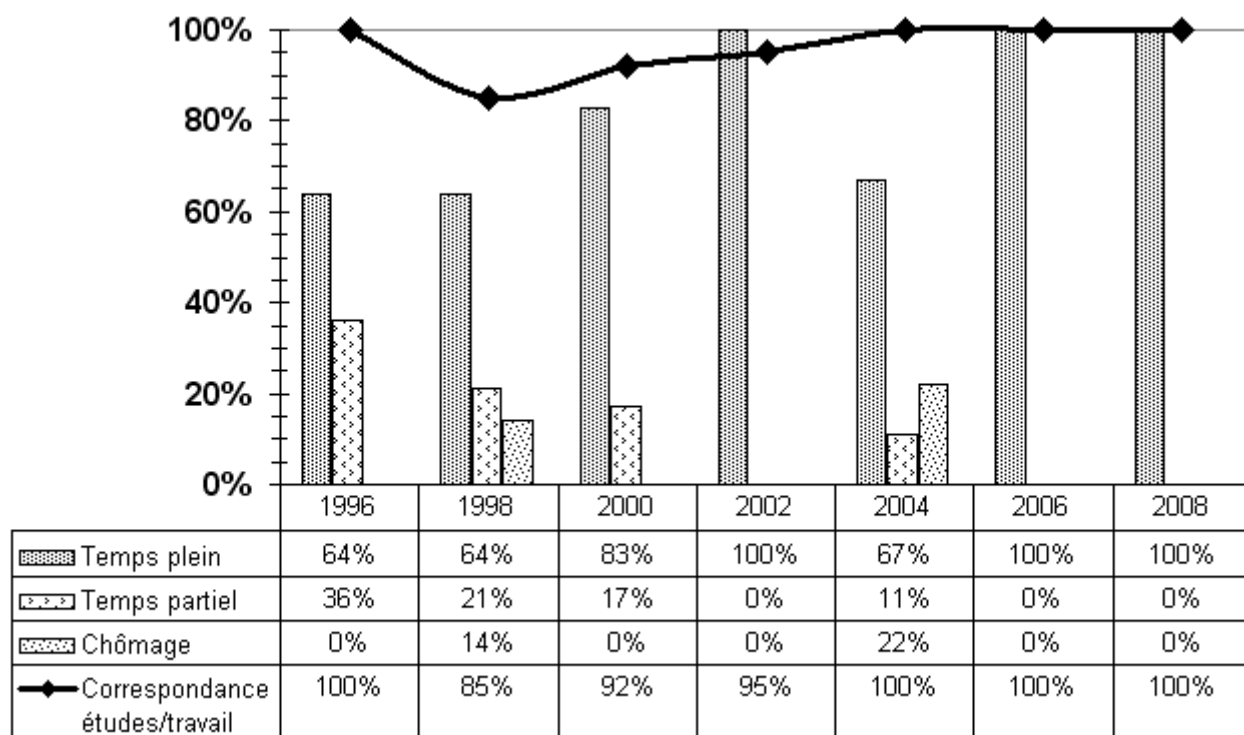
	Avril 2007		Avril 2008	
	Nombre	%	Nombre	%
<b>En EMPLOI</b>	<b>8</b>	<b>100,0</b>	<b>8</b>	<b>100,0</b>
Ayant un emploi à temps plein	8	100,0	8	100,0
Ayant un emploi à temps partiel	0	0,0	0	0,0
Ayant plusieurs emplois à temps partiel	0	0,0	0	0,0
<b>Au CHÔMAGE</b>	<b>0</b>	<b>0,0</b>	<b>0</b>	<b>0,0</b>
<b>Nombre total</b>	<b>8</b>		<b>8</b>	
<b>En emploi et poursuivant des études</b>	<b>2/8</b>		<b>2/8</b>	

**Commentaires**

Avertissement: Tous les répondants disent avoir conservé ou réintégré leur ancien emploi. Par conséquent, on ne peut pas parler d'accès au marché du travail et les données relatives à l'emploi réfèrent, plutôt, à des études antérieures et à un cheminement de carrière.

Deux personnes poursuivent des études de doctorat (en éducation et en psychopédagogie) et l'autre a fait un certificat en adaptation scolaire et sociale.

Note : échantillon restreint.



## MAÎTRISES EN ENSEIGNEMENT

### Description des emplois

#### CONCENTRATION EN ENSEIGNEMENT AU PRIMAIRE (COURS)

##### Enseignant au primaire

- Titulaire de classe.
- Préparation et planification de cours.
- Enseignement et gestion de classe.
- Développement des habiletés d'apprentissage et de socialisation chez les enfants.
- Évaluation du rendement et du progrès des élèves.
- Correction des examens, devoirs et travaux.
- Organisation de projets et d'activités.
- Participation aux réunions pédagogiques et administratives ainsi qu'à divers comités et conseils scolaires.
- Rencontres avec les parents.
- Surveillance sur la cour.
- Commission scolaire (2)

### **Conseiller pédagogique au primaire**

- Accompagner et conseiller les intervenants des établissements scolaires (enseignants et personnel cadre) relativement à la mise en oeuvre, au développement et à l'évaluation des programmes d'études, à la gestion de classe et à la didactique.
  - Collaborer à l'implantation des programmes d'études et de formation.
  - Concevoir et animer des ateliers et des sessions de formation sur les éléments du programme.
  - Élaborer des situations d'apprentissage et d'évaluation.
  - Instrumenter les enseignants pour les besoins d'adaptation, d'innovation et de développement pédagogique.
  - Accompagner ceux-ci dans l'élaboration ou l'adaptation d'outils d'évaluation.
  - Analyser et conseiller les intervenants sur la sélection de matériel didactique, d'équipements, de logiciels, etc.
- Commission scolaire

### **CONCENTRATION EN ENSEIGNEMENT AU SECONDAIRE (COURS)**

#### **Enseignant au secondaire**

- Préparation de cours et création de matériel pédagogique.
  - Une personne enseigne le français et l'art dramatique alors que l'autre enseigne l'histoire et la géographie en plus d'accompagner des élèves en difficulté d'apprentissage en classe ressource.
  - Gestion de classe et discipline.
  - Évaluation des apprentissages.
  - Correction de travaux et d'examens.
  - Récupération auprès d'élèves faibles.
  - Organisation d'un spectacle et sorties au théâtre (dans le cas du prof de français).
- Commission scolaire (2)

### **MAÎTRISE EN ENSEIGNEMENT(COURS)**

#### **Professeur au collégial**

- Préparation de cours et du matériel pédagogique.
  - Mise à jour du contenu des cours.
  - Enseignement et gestion de classe.
  - Évaluation des apprentissages.
  - Préparation et correction des examens et travaux.
  - Participation à la vie départementale, à divers comités pédagogiques et à des activités parascolaires.
  - Disponibilité auprès des étudiants.
- Cégep (3)