

MAÎTRISE EN SERVICE SOCIAL

SERVICE SOCIAL (COURS) (3), SERVICE SOCIAL (R) (3)

Personnes rejoignables	10		Hommes	
Nombre de répondants	6	60,0 %	1 (17 %)	Femmes 5 (83 %)

Note : les pourcentages ne sont pas affichés pour les questions ayant 5 répondants ou moins.

Situation des diplômés à la 1^{re} semaine d'avril 2007 et 2008

	Avril 2007		Avril 2008	
	Nombre	%	Nombre	%
Sur le marché du travail	5	83,3	5	83,3
Aux études	1	16,7	1	16,7
Inactifs professionnellement	0	0,0	0	0,0
Nombre total	6		6	

Situation des diplômés sur le marché du travail à la 1^{re} semaine d'avril 2007 et 2008

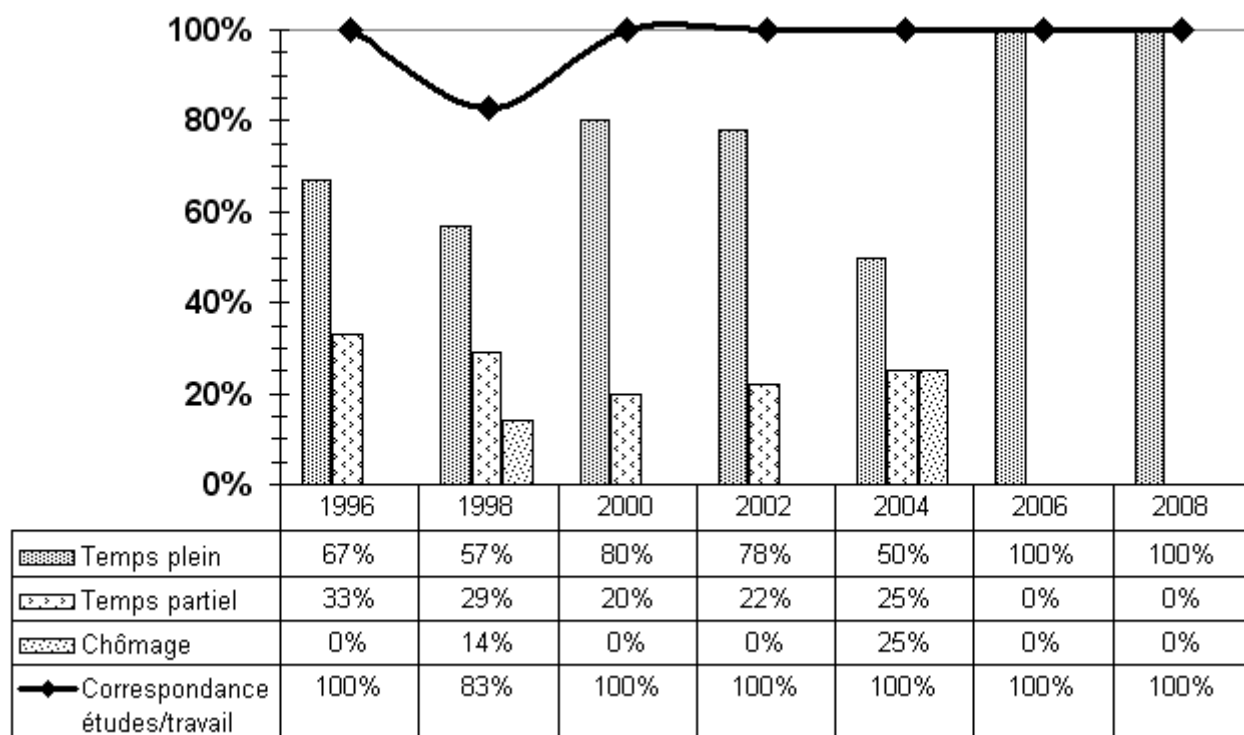
	Avril 2007		Avril 2008	
	Nombre	%	Nombre	%
En EMPLOI	5		5	
Ayant un emploi à temps plein	5		5	
Ayant un emploi à temps partiel	0		0	
Ayant plusieurs emplois à temps partiel	0		0	
Au CHÔMAGE	0		0	
Nombre total	5		5	
En emploi et poursuivant des études	0/5		0/5	

Commentaires

Avertissement: Compte tenu du petit nombre de répondants, toutes les données relatives à leur insertion professionnelle doivent être considérées avec réserve.

Une personne poursuit des études au doctorat en éducation.

Note : échantillon restreint.



MAÎTRISE EN SERVICE SOCIAL

Description des emplois

SERVICE SOCIAL (COURS)

Directeur

- Planifier et coordonner les activités de l'organisme.
- Rencontrer, sélectionner, former et encadrer les membres du personnel et les bénévoles.
- Gérer les ressources financières et matérielles.
- Représenter l'organisme.
- Maison d'hébergement pour jeunes en difficulté

Agent de surveillance communautaire

- Venir en aide aux femmes qui ont dû faire face à la justice pénale et qui sont déterminées à s'en sortir.
- Assurer la surveillance communautaire en partenariat avec les services correctionnels du Québec et le suivi auprès des femmes en libération conditionnelle, sursis d'emprisonnement et probation afin de les aider à développer un réseau social positif.
- Offrir aide, accompagnement, intervention dans le milieu et hébergement.
- Animer des ateliers de sensibilisation (abus de drogues et d'alcool, gestion de la colère...).
- Organisme communautaire

Travailleur social

- Gestionnaire de cas.
- Suivi psychosocial.
- Coordination des services.
- CSSS

SERVICE SOCIAL (R)

Travailleur social

- Organisation des services pour maximiser l'autonomie fonctionnelle de personnes âgées et/ou handicapées (assistance physique, domestique, de gardiennage et de soutien).
- Accueil, évaluation et orientation vers les ressources appropriées.
- Organisation de plans d'intervention sociale.
- Suivi des dossiers.
- Aide à la réinsertion et à l'adaptation aux changements de milieu de vie (hébergement temporaire, placement, etc...).
- Dépistage et prévention des problèmes de santé mentale, de négligence et d'abus.
- Ouverture de dossiers pour les régimes de protection de tutelle et de curatelle.

- CLSC

Chargé de projet

- Responsable des communications avec les membres (organismes communautaires) et des activités d'information.
- Suivi de l'actualité et rédaction d'un journal de liaison.
- Production des demandes de subventions.
- Réalisation de projet de recherche.

- Regroupement d'organismes communautaires