

## MAÎTRISE EN GESTION ET DÉVELOPPEMENT DES COOPÉRATIVES

CONCENTRATION EN COOPÉRATIVES (COURS) (1), CONCENTRATION EN DÉVELOPPEMENT LOCAL (COURS) (1), COOPÉRATION ET DÉVELOPPEMENT INTERNATIONAL (COURS) (2), GESTION ET DEVELOP. DES COOPÉRATIVES ET DES COLLECTIVITÉS(R) (2)

Personnes rejoignables	24		Hommes	
Nombre de répondants	6	25,0 %	3 ( 50 %)	Femmes 3 ( 50 %)

Note : les pourcentages ne sont pas affichés pour les questions ayant 5 répondants ou moins.

### Situation des diplômés à la 1<sup>re</sup> semaine d'avril 2007 et 2008

	Avril 2007		Avril 2008	
	Nombre	%	Nombre	%
Sur le marché du travail	6	100,0	6	100,0
Aux études	0	0,0	0	0,0
Inactifs professionnellement	0	0,0	0	0,0
<b>Nombre total</b>	<b>6</b>		<b>6</b>	

### Situation des diplômés sur le marché du travail à la 1<sup>re</sup> semaine d'avril 2007 et 2008

	Avril 2007		Avril 2008	
	Nombre	%	Nombre	%
<b>En EMPLOI</b>	<b>5</b>	<b>83,3</b>	<b>5</b>	<b>83,3</b>
Ayant un emploi à temps plein	5	83,3	5	83,3
Ayant un emploi à temps partiel	0	0,0	0	0,0
Ayant plusieurs emplois à temps partiel	0	0,0	0	0,0
<b>Au CHÔMAGE</b>	<b>1</b>	<b>16,7</b>	<b>1</b>	<b>16,7</b>
<b>Nombre total</b>	<b>6</b>		<b>6</b>	
<b>En emploi et poursuivant des études</b>	<b>0/5</b>		<b>0/5</b>	

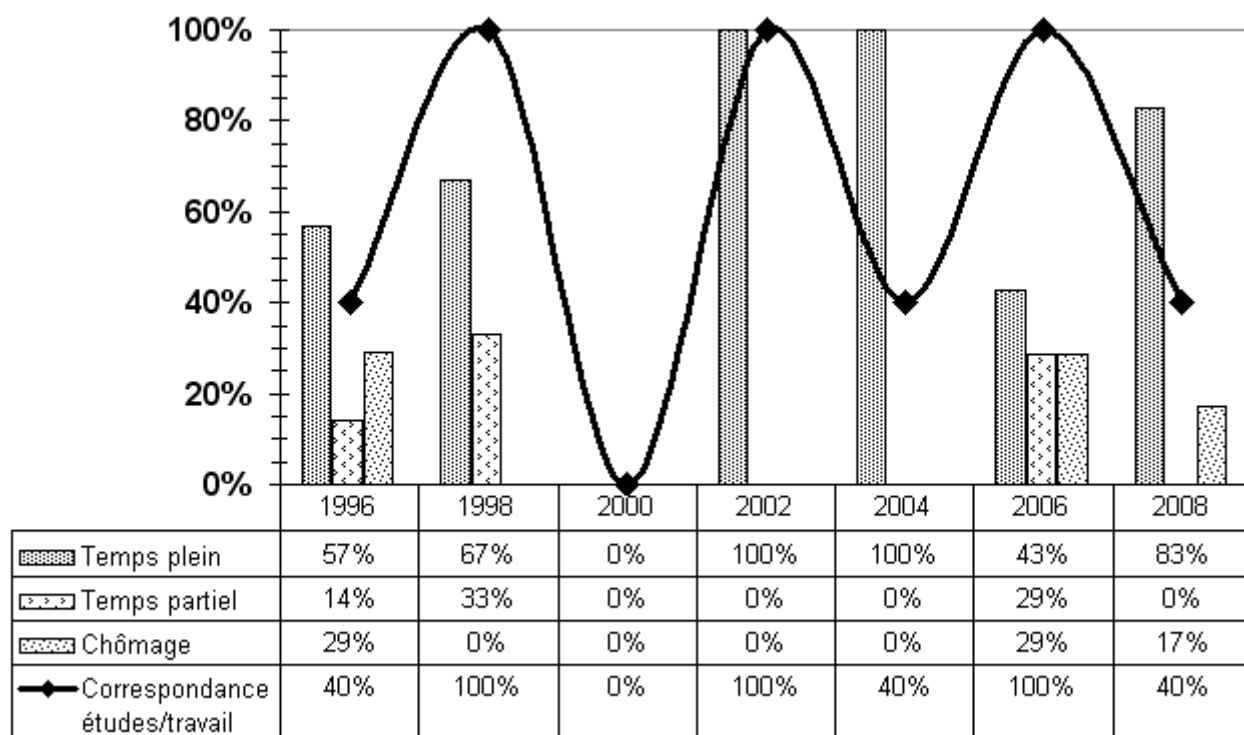
### Commentaires

Avertissement: étant donné le nombre restreint de répondants, aucune conclusion valable ne peut être tirée des données statistiques.

Une personne a poursuivi des études d'agent immobilier (AEC).

Trois répondants sur six disent avoir conservé ou réintégré leur ancien emploi.

Note : échantillon restreint.



## MAÎTRISE EN GESTION ET DÉVELOPPEMENT DES COOPÉRATIVES

### Description des emplois

#### CONCENTRATION EN COOPÉRATIVES (COURS)

##### Directeur qualité

- Concevoir, proposer et mettre en oeuvre les politiques de qualité totale et veiller à leur amélioration.
- Identifier les critères qui définissent la qualité des produits et les moyens pour y parvenir.
- Définir, mettre en oeuvre et optimiser l'efficacité des processus de contrôle de qualité et des mesures de la fiabilité.
- Veiller à la conformité des processus vis à vis les normes et règlements ISO.
- Élaborer et assurer le suivi du budget.
- Diriger les ressources humaines et matérielles de deux laboratoires.
- Coopérative agro-alimentaire

#### CONCENTRATION EN DÉVELOPPEMENT LOCAL (COURS)

##### Travailleur social

- Cégep

#### COOPÉRATION ET DÉVELOPPEMENT INTERNATIONAL (COURS)

##### Formateur et représentant en marketing direct

- Entreprise de télécommunication
- Gouvernement provincial

##### Inspecteur-enquêteur

#### GESTION ET DEVELOP. DES COOPÉRATIVES ET DES COLLECTIVITÉS(R)

##### Conseiller en développement

- Assurer la gestion d'un fond d'investissement en développement régional.
- Participer à l'évaluation sommaire de l'admissibilité d'un projet.
- Procéder au suivi des projets et accompagner les promoteurs.
- Aider au développement des projets.
- Organisme parapublic

