

MAÎTRISE EN ADMINISTRATION DES AFFAIRES (MBA)

MBA ET BACCALAURÉAT EN DROIT, RÉGIME COOPÉRATIF (COURS) (6), RÉGIME COOPÉRATIF (COURS) (7), RÉGIME RÉGULIER (COURS) (16)

Personnes rejoignables	92		Hommes	
Nombre de répondants	29	31,5 %	14 (48 %)	Femmes 15 (52 %)

Note : les pourcentages ne sont pas affichés pour les questions ayant 5 répondants ou moins.

Situation des diplômés à la 1^{re} semaine d'avril 2007 et 2008

	Avril 2007		Avril 2008	
	Nombre	%	Nombre	%
Sur le marché du travail	26	89,7	27	93,1
Aux études	3	10,3	2	6,9
Inactifs professionnellement	0	0,0	0	0,0
Nombre total	29		29	

Situation des diplômés sur le marché du travail à la 1^{re} semaine d'avril 2007 et 2008

	Avril 2007		Avril 2008	
	Nombre	%	Nombre	%
En EMPLOI	23	88,5	26	96,3
Ayant un emploi à temps plein	22	84,6	26	96,3
Ayant un emploi à temps partiel	1	3,8	0	0,0
Ayant plusieurs emplois à temps partiel	0	0,0	0	0,0
Au CHÔMAGE	3	11,5	1	3,7
Nombre total	26		27	

En emploi et poursuivant des études**2/23****3/26****Période écoulée pour obtenir un 1^{er} emploi à temps plein**

	Total		Total		
	Nombre	%	Nombre	%	
Aucun délai	4	15,4	De 9 à 12 mois	2	7,7
De 0 à 3 mois	2	7,7	De 12 à 18 mois	0	0,0
De 3 à 6 mois	2	7,7	18 mois et plus	0	0,0
De 6 à 9 mois	2	7,7	Déjà en emploi avant les études	14	53,8

Données relatives à l'EMPLOI pour la 1^{re} semaine d'avril 2008

Correspondance études/travail			Type de travail		
	Total	26	Total	26	
	Nombre	%	Nombre	%	
Emplois reliés	20	76,9	Permanent	24	92,3
Emplois non reliés	6	23,1	Temporaire renouvelable	2	7,7
			Temporaire non renouvelable	0	0,0
			Temporaire mais ignore si renouvelable ou non	0	0,0

Raison principale d'un travail non relié à la formation				Total	
	Nombre	%		Nombre	%
Occasion d'entrer dans l'entreprise	0		Pas trouvé d'emploi dans mon domaine	0	
J'ai pris le premier emploi disponible	0		Correspond à d'autres études	0	
L'emploi m'intéressait davantage	0		J'ai conservé mon ancien emploi	0	
Mes intérêts ont changé	0		Autre raison	0	

Nombre total d'heures de travail par semaine

Travail à temps plein		Total	Travail à temps partiel		Total
	Nombre	%		Nombre	%
De 30 à 45 h	17	65,4	Moins de 10 h	0	
De 46 à 54 h	5	19,2	De 10 à 19 h	0	
55 h et plus	4	15,4	De 20 à 29 h	0	
			De 30 à 45 h	0	

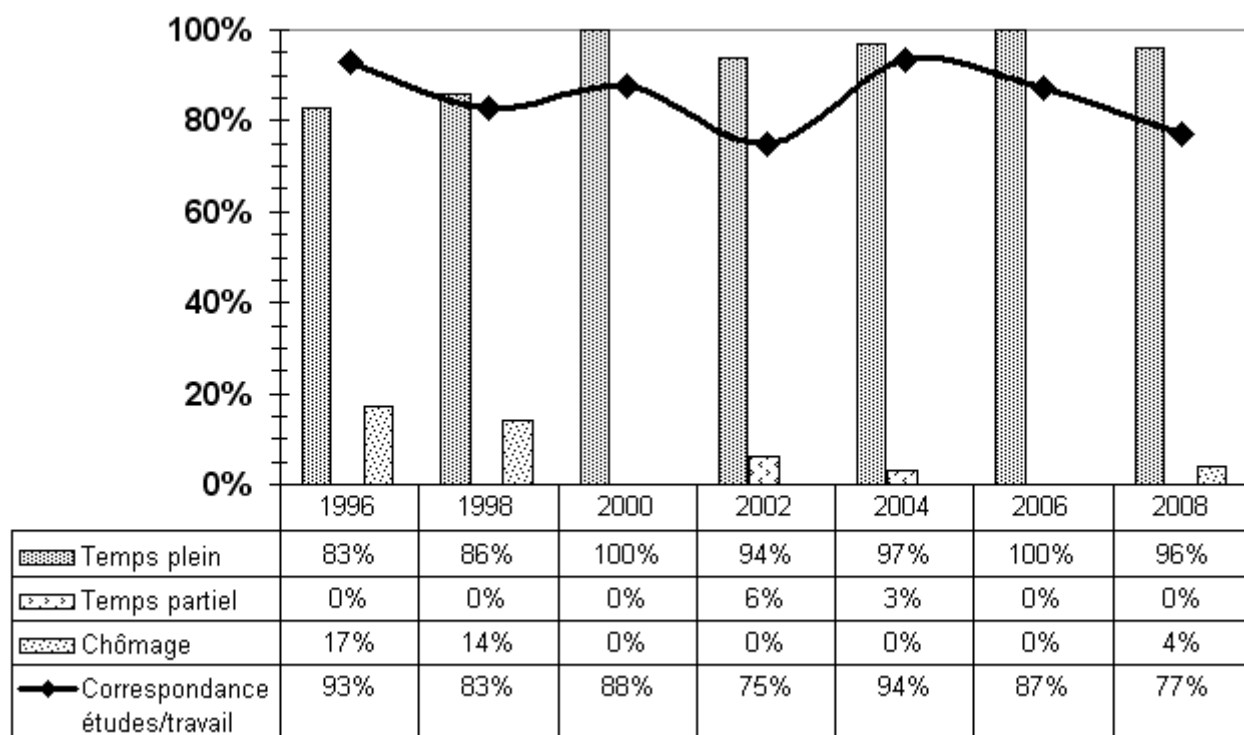
Salaire

Travail à temps plein		Total	Travail à temps partiel		Total
	Nombre	%		Nombre	%
Salaires annuels		25	Salaires horaires		0
Moins de 30 000 \$	1	4,0	Moins de 18,00 \$	0	
De 30 à 41 999 \$	2	8,0	De 18 à 25,99 \$	0	
De 42 à 50 999 \$	4	16,0	De 26 à 33,99 \$	0	
De 51 à 62 999 \$	5	20,0	De 34 à 41,99 \$	0	
De 63 à 71 999 \$	3	12,0	De 42 à 49,99 \$	0	
De 72 à 80 999 \$	2	8,0	50 \$ et plus	0	
81 000 \$ et plus	8	32,0			

Raison principale d'un travail à temps partiel				Total	
	Nombre	%		Nombre	%
Seul emploi dans mon domaine	0		Occasion d'entrer dans l'entreprise	0	
Pour rester dans ma région	0		Pas trouvé d'emploi à temps plein	0	
À la suite de coupures	0		Par choix	0	
Ma situation ne me permettait pas de travailler à temps plein	0		Pour étudier	0	
			Autres	0	

Commentaires

Avertissement: Plus de la moitié des répondants disent avoir conservé ou réintégré leur ancien emploi. Par conséquent, l'accès au marché du travail ne concerne que 46 % des répondants et les données relatives à l'emploi doivent de ce fait, être considérées avec une certaine réserve (particulièrement les salaires).



Données relatives à la FORMATION et aux ÉTUDES

Activités de FORMATION entreprises depuis la fin des études

Cours d'anglais (4)	Certification gestionnaire d'actifs
Certification PMP	Formation en gestion de projet
Formation gest. de l'amélioration continue	Formation en analyse de marché
Formation sur l'art de la négociation	Formation sur la génération x
Formation sur les fonds communs de placement	Autres (9)

Programmes d'ÉTUDES supplémentaires entrepris après le diplôme de deuxième cycle

École du Barreau (4)	Doctorat en administration (2)
Diplôme de 3e cycle en administration	Maîtrise en fiscalité
MBA spéc. en management international	Programme professionnel CGA
CFA (progr. prof. d'analyste financier)	Certificat en journalisme

Motif principal de la poursuite des études

	Nombre	%		Nombre	%
Pas trouvé d'emploi	0	0,0	Augmenter mes compétences	2	15,4
Pas trouvé d'emploi satisfaisant	0	0,0	Intérêt pour les études	1	7,7
Augmenter mes possibilités d'emploi	2	15,4	Changer de domaine de formation	1	7,7
Exigence de la profession	6	46,2	Exigence de l'employeur	0	0,0
Obtenir poste ou salaire plus élevé	1	7,7	Autre	0	0,0

Lien entre les études supplémentaires et celles de 2^e cycle

	Nombre	%		Nombre	%		Nombre	%
Même domaine	4	30,8	Domaine connexe	3	23,1	Autre domaine	6	46,2

MAÎTRISE EN ADMINISTRATION DES AFFAIRES (MBA)

Description des emplois

MBA ET BACCALAURÉAT EN DROIT, RÉGIME COOPÉRATIF (COURS)

Analyste légal

- Responsable de l'analyse légale concernant les prêts hypothécaires commerciaux, les sûretés et garanties.
- Gestion des actifs.
- Société en capital de financement

Avocat en droit corporatif

- Réviser la version française de notices annuelles et de prospectus préparés et déposés auprès des autorités canadiennes en valeurs mobilières et donner des avis et conseils à cet égard.
- Réviser des circulaires de sollicitation de procuration aux fins d'assemblées annuelles ou spéciales d'actionnaires.
- Réviser différents types de contrats et de documents juridiques.
- Cabinet d'avocats

Conseiller en relation de travail

- Représenter l'employeur lors de conciliations, de médiations ou arbitrages.
- Interpréter les dispositions des conventions collectives et les lois sur l'emploi.
- Conseiller l'employeur sur l'interprétation et l'application des normes et règlements en matière de travail.
- Collaborer à la gestion des griefs.
- Entreprise de transport aérien

Avocat en santé et sécurité au travail

- Assurer la gestion et le suivi des dossiers administratifs d'indemnisation.
- Conseiller les employeurs et les intervenants internes sur les enquêtes d'accidents, l'inspection, le retrait préventif ou les avis de dérogation, etc.
- Représenter l'employeur auprès des paliers d'appel.
- Animer des ateliers de formation.
- Entreprise de services

RÉGIME COOPÉRATIF (COURS)

Gestionnaire de projet

- Participer à la conception du projet, en déterminer les caractéristiques et fixer les objectifs à atteindre.
- Planifier, coordonner et contrôler le travail des équipes.
- Établir l'échéancier et veiller au respect de celui-ci.
- Superviser les études de faisabilité.
- Évaluer et contrôler les coûts.
- Gérer le personnel.
- Voir à l'exécution des travaux et s'assurer que le projet soit complété selon les exigences du contrat.
- Industrie

Chef de produit

- Responsable du lancement, de la promotion et du développement d'un produit.
- Études de marché (habitudes de la clientèle, concurrence, etc.).
- Élaboration d'un plan de marketing (clientèle cible, tarifs, circuits de distribution, campagne de promotion et de fidélisation, etc.).
- Coordination des activités promotionnelles, publicitaires et commerciales.
- Suivi des ventes.
- Firme-conseil en marketing

Adjoint au vice-doyen

- Gestion de dossiers académiques et administratifs.
- Représentation à l'extérieur.
- Université

Adjoint au directeur

- Organisation, planification et résolution de problèmes.
- Compagnie d'assurances

Conseiller en gestion de projet

Assistant contrôleur

- Assurer la fermeture financière du mois (vérifier l'exactitude des charges portées aux comptes, faire des prévisions de vente, de coûts variables et fixes et de profits pour le mois à venir et le reste de l'année).
- Produire certains fichiers (état des résultats, historique de ventes, croissance, etc.) avec les bases de données internes.
- Faire le suivi des comptes recevables et s'assurer que les représentants des ventes soient au courant.
- Produire des analyses de prix et faire le suivi des indicatifs de performance des représentants.
- Assurer diverses responsabilités relatives au suivi financier et comptable.

- Firme de services-conseil
- Industrie de l'énergie (gaz naturel)

RÉGIME RÉGULIER(COURS)

Représentant pharmaceutique

- Promouvoir les produits et services auprès des médecins, des pharmaciens et autres professionnels de la santé sur un territoire donné.
- Veiller au maintien du réseau de distribution et à l'approvisionnement.
- Réaliser et dépasser les objectifs de vente.
- Organiser diverses activités promotionnelles telles que des séminaires et conférences scientifiques.

- Entreprise pharmaceutique (2)

Coordonnateur de projet

- Planifier, coordonner et contrôler toutes les étapes de développement d'un médicament générique.
- Voir au respect des échéanciers.
- Assurer le suivi budgétaire.
- Superviser le personnel.
- Rédiger divers documents et rapports.
- Communiquer l'avancement du projet à la direction, aux partenaires internationaux et à tous les départements à l'interne.
- Diriger les réunions.

- Entreprise pharmaceutique

Chargé de projet

- Élaboration et coordination des différentes étapes d'un projet de recherche.
- Gestion des ressources matérielles, financières et humaines.

- Organisme de recherche

Coordonnateur de laboratoire

- Coordonner le travail d'une équipe de techniciens.
- Planifier les activités du laboratoire.
- Superviser l'utilisation et l'entretien du matériel et de l'appareillage.
- Gérer les ressources budgétaires.
- Veiller au respect des normes et procédures en matière de sécurité, d'environnement et de qualité.
- Participer aux réunions d'équipes.

- Compagnie pétrolière

Directeur des finances

- Évaluation de projets et des conséquences financières.
- Planification des ressources budgétaires.
- Analyse des résultats financiers.
- Préparation des budgets annuels et des analyses de variance.
- Gestion du personnel.

- Entreprise manufacturière

Gestionnaire de programme

- Prendre connaissance des besoins des clients.
- Assurer le lien entre l'ingénierie des différents projets et la production.
- Gérer la chaîne d'approvisionnement et les changements d'ingénierie.
- Coordonner et superviser les activités des équipes.
- Contrôler les échéanciers et le budget.

- Industrie de l'aéronautique

Consultant

- Rencontrer la clientèle et déterminer ses besoins.
 - Offrir des services-conseils en statistiques (indicateur de performance, contrôle statistique des procédés, modélisation statistique et analyse multivariante, etc) afin d'améliorer les procédés de fabrication et les processus d'affaires.
 - Exécuter le contrat et assurer un suivi.
 - Assister la clientèle via un accompagnement individuel ou d'équipe par le biais de formation.
- Firme de consultants

Coordonnateur d'événements

- Planifier, organiser et coordonner la logistique et les communications pour des événements de levée de fonds.
 - Recruter et superviser le travail du personnel et des bénévoles.
 - Mettre en place les services et activités complémentaires.
 - Assurer le suivi budgétaire et l'évaluation post-événement.
 - Coordonner la refonte entière du site web.
- Organisme communautaire sans but lucratif

Spécialiste aux exportations

- Contrôler les approvisionnements.
 - Implanter un logiciel de gestion de l'entrepôt.
 - Assurer le suivi des inventaires.
 - Planifier la production.
 - Organiser les expéditions en fonction des commandes et des contraintes de la logistique.
 - Préparer la documentation pour le transport et les douanes.
- Industrie

Conseiller publicitaire

- Proposer et conclure des ententes pour l'espace publicitaire avec les clients.
 - Développer et vendre des concepts publicitaires.
 - Prospector de nouveaux annonceurs et développer de nouveaux marchés.
 - Gérer des comptes clients nationaux et locaux.
 - Faire des présentations marketing.
 - Assurer le suivi auprès des clients.
- Entreprise média

Analyste de prix

- Recueillir et analyser des données statistiques relatives à l'évolution des prix concurrents.
 - Contribuer à l'élaboration de la politique des prix.
 - Développer des outils d'analyse de prix.
- Institution financière

Comptable et analyste

- Analyser et interpréter les données financières provenant de fonds de couverture (hedge fund).
 - Calculer et justifier les commissions de performance.
 - Produire et présenter les données comptables, les états financiers et autres rapports réglementaires.
- Institution financière

Analyste en informatique**Enseignant à l'éducation des adultes****Technicien de service social**

- Gouvernement fédéral
- Gouvernement fédéral
- Commission scolaire