

**THÉOLOGIE**

## THÉOLOGIE (1)

Personnes rejoignables	4		Hommes	
Nombre de répondants	1	25,0 %	0 ( 0 %)	Femmes 1 (100 %)

Note : les pourcentages ne sont pas affichés pour les questions ayant 5 répondants ou moins.

**Situation des diplômés à la 1<sup>re</sup> semaine d'avril 2007 et 2008**

	Avril 2007		Avril 2008	
	Nombre	%	Nombre	%
Sur le marché du travail	1		1	
Aux études	0		0	
Inactifs professionnellement	0		0	
<b>Nombre total</b>	<b>1</b>		<b>1</b>	

**Situation des diplômés sur le marché du travail à la 1<sup>re</sup> semaine d'avril 2007 et 2008**

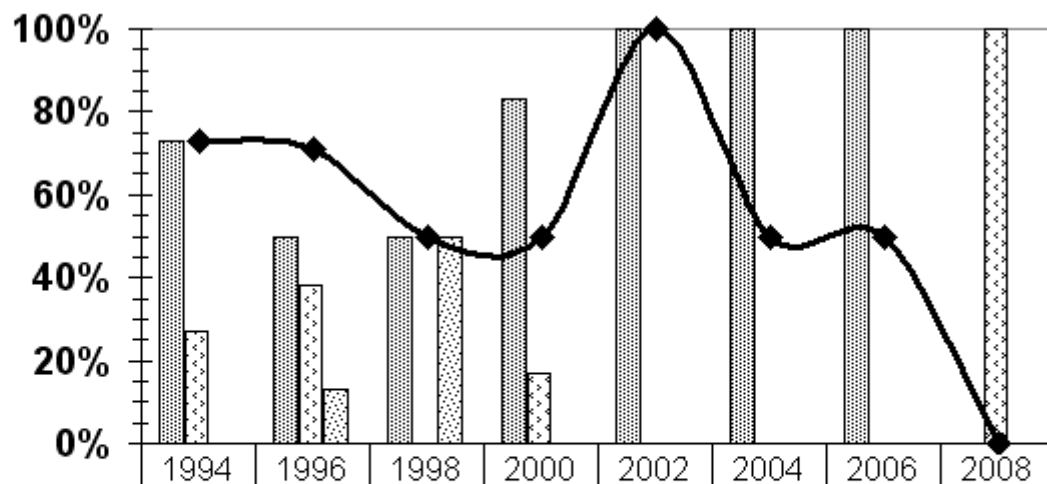
	Avril 2007		Avril 2008	
	Nombre	%	Nombre	%
<b>En EMPLOI</b>	<b>1</b>		<b>1</b>	
Ayant un emploi à temps plein	0		0	
Ayant un emploi à temps partiel	1		1	
Ayant plusieurs emplois à temps partiel	0		0	
<b>Au CHÔMAGE</b>	<b>0</b>		<b>0</b>	
<b>Nombre total</b>	<b>1</b>		<b>1</b>	
<b>En emploi et poursuivant des études</b>	<b>0/1</b>		<b>0/1</b>	

**Commentaires**

Avertissement: étant donné le très petit nombre de répondants, aucune conclusion valable ne peut être tirée de ces données.

N.B. : la personne qui travaille dit avoir conservé ou réintégré son ancien emploi.

Note : échantillon restreint.



	1994	1996	1998	2000	2002	2004	2006	2008
■ Temps plein	73%	50%	50%	83%	100%	100%	100%	0%
□ Temps partiel	27%	38%	0%	17%	0%	0%	0%	100%
▨ Chômage	0%	13%	50%	0%	0%	0%	0%	0%
◆ Correspondance études/travail	73%	71%	50%	50%	100%	50%	50%	0%

## THÉOLOGIE

### Description des emplois

## THÉOLOGIE

Comptable

- À son compte