

GÉOGRAPHIE

GÉOGRAPHIE PHYSIQUE (COOP.) (2), RÉGIME COOPÉRATIF (2)

Personnes rejoignables	12		Hommes	Femmes
Nombre de répondants	4	33,3 %	0 (0 %)	4 (100 %)

Note : les pourcentages ne sont pas affichés pour les questions ayant 5 répondants ou moins.

Situation des diplômés à la 1^{re} semaine d'avril 2007 et 2008

	Avril 2007		Avril 2008	
	Nombre	%	Nombre	%
Sur le marché du travail	2		2	
Aux études	2		2	
Inactifs professionnellement	0		0	
Nombre total	4		4	

Situation des diplômés sur le marché du travail à la 1^{re} semaine d'avril 2007 et 2008

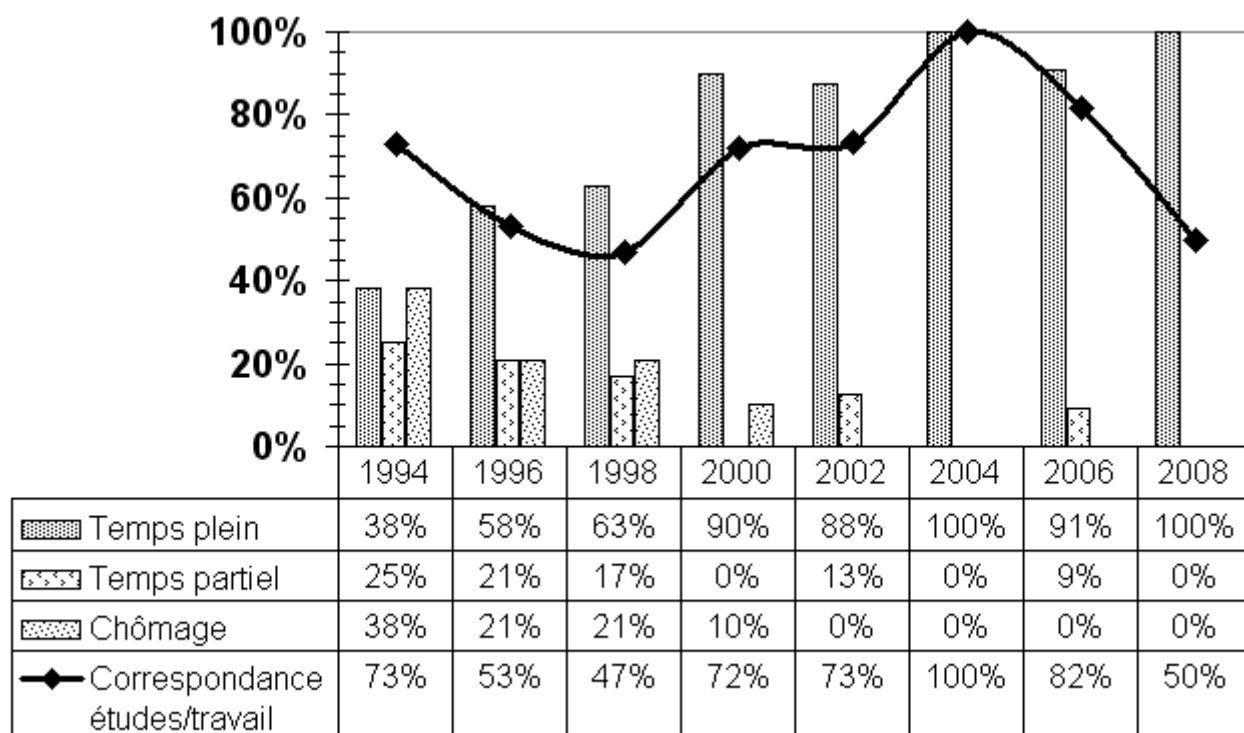
	Avril 2007		Avril 2008	
	Nombre	%	Nombre	%
En EMPLOI	2		2	
Ayant un emploi à temps plein	2		2	
Ayant un emploi à temps partiel	0		0	
Ayant plusieurs emplois à temps partiel	0		0	
Au CHÔMAGE	0		0	
Nombre total	2		2	
En emploi et poursuivant des études	0/2		1/2	

Commentaires

Avertissement: échantillon restreint

Une personne poursuit des études à la maîtrise en sciences géographiques, une autre étudie à la maîtrise en sciences géologiques et la dernière à la maîtrise en océanographie.

Note : échantillon restreint.



GÉOGRAPHIE

Description des emplois

RÉGIME COOPÉRATIF

Spécialiste en traitement de données d'ingénierie

- Gestion des données.
- Production de cartes thématiques.

Préposé à l'accueil

- Travailleur autonome
- Commerce