

## MAÎTRISE EN GÉRONTOLOGIE

Personnes rejoignables	8		Hommes	
Nombre de répondants	6	75,0 %	0 ( 0 %)	Femmes 6 (100 %)

Note : les pourcentages ne sont pas affichés pour les questions ayant 5 répondants ou moins.

### Situation des diplômés à la 1<sup>re</sup> semaine d'avril 2005 et 2006

	Avril 2005		Avril 2006	
	Nombre	%	Nombre	%
Sur le marché du travail	4	66,7	3	50,0
Aux études	2	33,3	3	50,0
Inactifs professionnellement	0	0,0	0	0,0
<b>Nombre total</b>	<b>6</b>		<b>6</b>	

### Situation des diplômés sur le marché du travail à la 1<sup>re</sup> semaine d'avril 2005 et 2006

	Avril 2005		Avril 2006	
	Nombre	%	Nombre	%
<b>En EMPLOI</b>	<b>4</b>		<b>2</b>	
Ayant un emploi à temps plein	3		2	
Ayant un emploi à temps partiel	1		0	
Ayant plusieurs emplois à temps partiel	0		0	
<b>Au CHÔMAGE</b>	<b>0</b>		<b>1</b>	
<b>Nombre total</b>	<b>4</b>		<b>3</b>	
<b>En emploi et poursuivant des études</b>	<b>0/4</b>		<b>0/2</b>	

## Commentaires

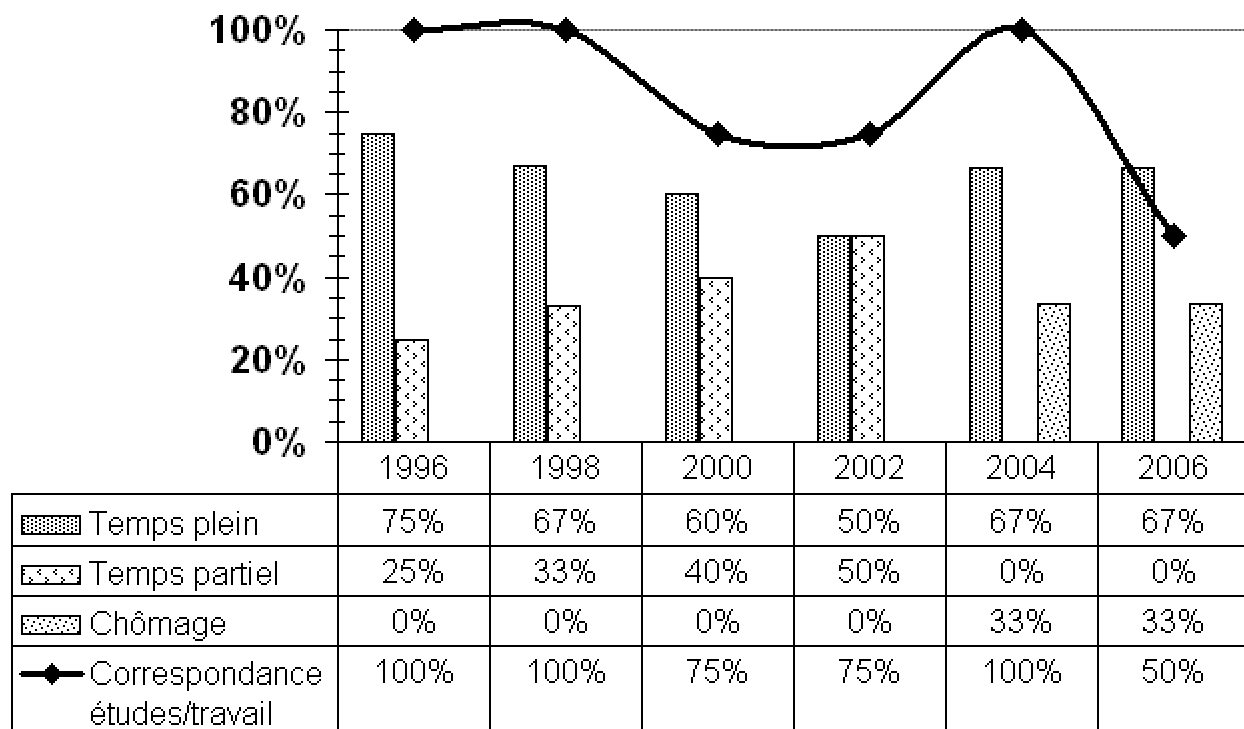
Compte tenu du nombre restreint de répondants à la maîtrise en gérontologie (6), toute spéculation tirée des données relatives à leur insertion professionnelle serait hasardeuse.

Mentionnons tout de même que la plupart d'entre eux ont poursuivi des études : trois personnes se sont inscrites au doctorat (une en service social, une en androgogie et une en sciences cliniques), une autre s'est inscrite à la maîtrise en service social.

Quant à ceux qui ont abordé le marché du travail, deux d'entre eux disent avoir conservé ou réintégré leur ancien emploi; une personne est au chômage; un emploi sur deux correspond à la formation reçue et ce sont des postes à statut temporaire.

Soulignons également que ces répondants sont tous des femmes vs 53 % pour l'ensemble du 2e cycle et qu'ils sont généralement dans la trentaine (quatre répondants sur six vs 34,2 % pour le 2e cycle).

Note : échantillon restreint.



## MAÎTRISE EN GÉRONTOLOGIE

### Description des emplois

#### Professionnel de recherche

- Coordination des infrastructures de recherche.
- Collecte d'information.
- Gestion, informatisation et analyse de base de données.
- Rédaction d'articles.
- Formation et supervision de personnel.

- CLSC
- Centre de recherche universitaire

#### Agent de relations humaines (0-5 ans)

- Relation d'aide et counselling individuel.
- Animation de groupe de soutien pour des parents de jeunes enfants (2-5ans).
- Sessions d'information.
- Coaching parental en vue d'améliorer les habiletés parentales.

- CSSS (Centre de santé et de services sociaux)