

## MAÎTRISE EN ORIENTATION

Personnes rejoignables	8		Hommes	
Nombre de répondants	5	62,5 %	0 ( 0 %)	Femmes 5 (100 %)

Note : les pourcentages ne sont pas affichés pour les questions ayant 5 répondants ou moins.

### Situation des diplômés à la 1<sup>re</sup> semaine d'avril 2005 et 2006

	Avril 2005		Avril 2006	
	Nombre	%	Nombre	%
Sur le marché du travail	5		4	
Aux études	0		0	
Inactifs professionnellement	0		1	
<b>Nombre total</b>	<b>5</b>		<b>5</b>	

### Situation des diplômés sur le marché du travail à la 1<sup>re</sup> semaine d'avril 2005 et 2006

	Avril 2005		Avril 2006	
	Nombre	%	Nombre	%
<b>En EMPLOI</b>	<b>5</b>		<b>4</b>	
Ayant un emploi à temps plein	5		4	
Ayant un emploi à temps partiel	0		0	
Ayant plusieurs emplois à temps partiel	0		0	
<b>Au CHÔMAGE</b>	<b>0</b>		<b>0</b>	
<b>Nombre total</b>	<b>5</b>		<b>4</b>	
<b>En emploi et poursuivant des études</b>	<b>0/5</b>		<b>0/4</b>	

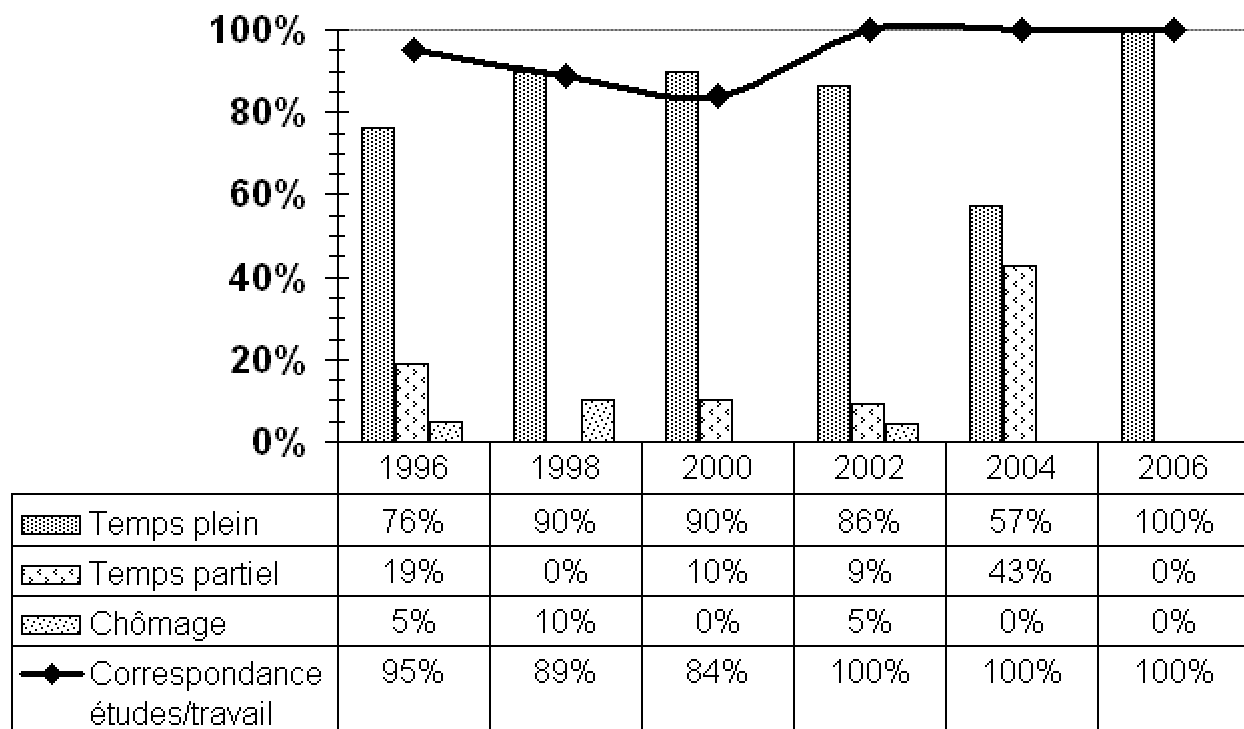
## Commentaires

Compte tenu du nombre restreint de répondants à la maîtrise en orientation (5), toutes les statistiques relatives à l'insertion professionnelle doivent être considérées avec une certaine réserve.

Mentionnons néanmoins que tous les répondants sont en emploi, que cet emploi est à temps plein et qu'il correspond à la formation reçue et ceci, peu importe qu'ils aient conservé ou réintégré leur ancien emploi, ou qu'ils en aient changé (ce qui était le cas de trois répondants sur cinq). Par contre, trois personnes sur quatre occupent un poste contractuel à statut précaire et trois quarts des répondants gagnent moins de 42 000 \$ par année vs 23,9 % pour l'ensemble des diplômés du 2e cycle.

Soulignons également que par rapport à l'ensemble du 2e cycle, ces répondants sont en général un peu plus jeunes (60 % d'entre eux ont moins de trente ans vs 45,9 %); ils étaient plus nombreux à avoir eu un emploi régulier, autre qu'un travail étudiant avant d'entreprendre leur maîtrise (4/5 vs 51 %) et ce sont tous des femmes vs 53 % pour tout le 2e cycle.

Note : échantillon restreint.



## MAÎTRISE EN ORIENTATION

### Description des emplois

#### Conseiller d'orientation au secondaire

- Aide aux adolescents pour la prise de décisions éclairées quand à leurs choix scolaires et, éventuellement, leur orientation professionnelle.
- Commission scolaire (2)
- Counseling d'orientation individuel.
- Étude du dossier scolaire.
- Rencontres de groupe.
- Gestion du centre de documentation et information scolaire et professionnelle.
- Organisation de conférences-carrières et d'activités d'exploration professionnelle (visites d'industries, journée dans la vie d'un travailleur, étudiant d'un jour, etc.).
- Administration et interprétation de tests psychométriques.
- Signalement d'élèves en difficulté et référence au besoin.

#### Conseiller d'orientation en employabilité

- Aide à une clientèle en recherche d'emploi à intégrer ou réintégrer le marché du travail.
- Organisme communautaire parapublic
- Counseling d'orientation individuel et de groupe.
- Conception, planification, animation et évaluation d'activités d'orientation : connaissance de soi; bilan des compétences; projet professionnel; outils et stratégies de recherche d'emploi (cv, entrevue d'embauche, suivi téléphonique, etc.).
- Information scolaire et professionnelle (programmes d'études, marché de l'emploi, prêts et bourses, etc.).
- Soutien psychologique et coaching individuel lors de la recherche d'emploi.
- Supervision de stages d'expérimentation.
- Tenue de dossiers.

**Intervenant**

- Assurer la gestion et la supervision du plateau de travail permettant aux jeunes (16-30 ans) d'obtenir une expérience de travail de 24 semaines.
  - Élaborer un plan d'action avec chaque participant et évaluer les besoins.
  - Accompagner et soutenir les participants dans leur recherche d'emploi.
  - Préparer et animer des formations de groupe.
  - Recruter et sélectionner les candidats.
  - Effectuer un suivi en emploi.
  - Tenir à jour le dossier des participants.
- Carrefour Jeunesse-Emploi