

# THÉOLOGIE

## BACCALAURÉAT EN THÉOLOGIE (2), THÉOLOGIE (3)

Personnes rejoignables	12		Hommes		Femmes
Nombre de répondants	5	41,7 %	1 ( 20 %)		4 ( 80 %)

Note : les pourcentages ne sont pas affichés pour les questions ayant 5 répondants ou moins.

### Situation des diplômés à la 1<sup>re</sup> semaine d'avril 2005 et 2006

	Avril 2005		Avril 2006	
	Nombre	%	Nombre	%
Sur le marché du travail	2		2	
Aux études	2		2	
Inactifs professionnellement	1		1	
<b>Nombre total</b>	<b>5</b>		<b>5</b>	

### Situation des diplômés sur le marché du travail à la 1<sup>re</sup> semaine d'avril 2005 et 2006

	Avril 2005		Avril 2006	
	Nombre	%	Nombre	%
<b>En EMPLOI</b>	<b>2</b>		<b>2</b>	
Ayant un emploi à temps plein	2		2	
Ayant un emploi à temps partiel	0		0	
Ayant plusieurs emplois à temps partiel	0		0	
<b>Au CHÔMAGE</b>	<b>0</b>		<b>0</b>	
<b>Nombre total</b>	<b>2</b>		<b>2</b>	
<b>En emploi et poursuivant des études</b>	<b>0/2</b>		<b>0/2</b>	

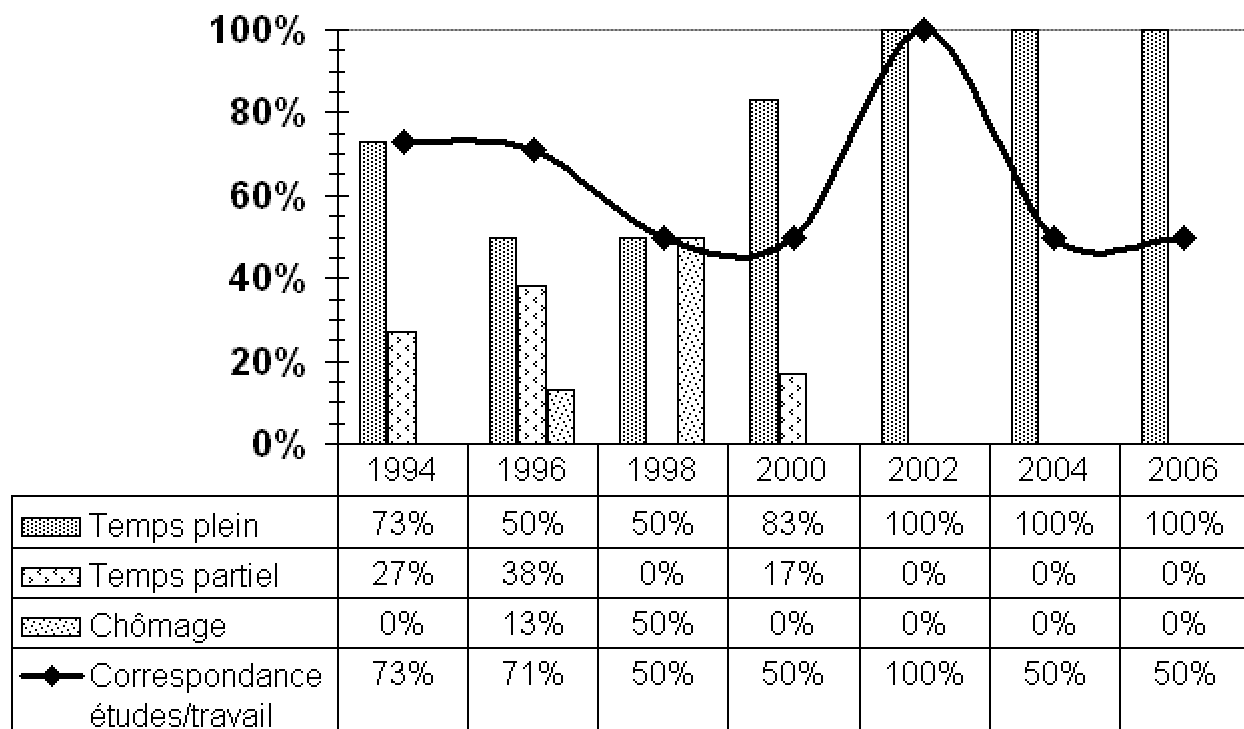
## Commentaires

On ne peut pas parler d'insertion professionnelle pour les répondants des baccalauréats en théologie puisque les deux personnes qui travaillent disent avoir conservé ou réintégré leur ancien emploi. En fait, toutes les données relatives à l'emploi sont celles qui prévalaient avant le début de leurs études de baccalauréat.

Mentionnons tout de même que deux répondants sur cinq poursuivent des études de maîtrise en théologie. Les motifs qu'ils invoquent sont les exigences de la profession et le désir d'augmenter ses compétences. De plus, par rapport à l'ensemble des répondants du 1er cycle, ils sont aussi très différents :

- ils sont beaucoup plus âgés (ils ont tous plus de 40 ans vs 3,2 %);
- la majorité d'entre eux étaient sur le marché du travail avant d'entreprendre leur baccalauréat (trois sur cinq vs 21,5 %);
- deux répondants sur cinq avaient des études secondaires ou collégiales non terminées avant le bac en théologie vs 2,3 %;
- ils sont plus nombreux à avoir fait des études à temps partiel (trois sur cinq vs 4,1 %);
- et les femmes représentent une majorité encore plus importante (80 % vs 56 %).

Note : échantillon restreint.



## THÉOLOGIE

### Description des emplois

#### BACCALAURÉAT EN THÉOLOGIE

##### Commis d'épicerie

- Marché d'alimentation

#### THÉOLOGIE

##### Animateur vie spirituelle et engagement communautaire

- Élaboration et réalisation de programmes d'activités à caractère communautaire, humanitaire et spirituel afin de permettre aux élèves de s'engager dans des projets personnels et collectifs susceptibles d'améliorer leur milieu de vie et la société.
- Animation d'activités et d'ateliers sur l'estime de soi, le leadership, l'engagement, etc.
- Relation d'aide et écoute.
- Collaboration avec divers partenaires du milieu scolaire et communautaire.

- Commission scolaire