

La Faculté d'éducation

Faire *jaillir*
l'étincelle

**Encadrement
au doctorat**

**Godelieve
Debeurme,
avec la
collaboration
de Yanick
Morin**



UNIVERSITÉ DE
SHERBROOKE

www.USherbrooke.ca/education



Note biographique

- **Godelieve Debeurme** est professeure en didactique du français au Département d'enseignement au préscolaire et primaire et responsable du programme de doctorat à la Faculté d'éducation de l'Université de Sherbrooke. Ses thèmes de recherche concernent, depuis de nombreuses années déjà, la motivation et le décrochage scolaires ainsi que les difficultés langagières des apprenants de tout ordre scolaire. Ses recherches actuelles se concentrent autour du développement de modèles d'intervention et d'aide liées à la lecture et l'écriture, destinées aux élèves tant du primaire et du secondaire que du postsecondaire. L'utilisation des technologies comme soutien à l'apprentissage fait partie des moyens d'intervention proposés et constitue un de ses thèmes de recherche; elle a développé plusieurs outils didactiques à cet effet (*Clicfrançais, SAMI-Persévérance, Cours de mise à niveau en ligne*).



Principes et moyens pour assurer l'encadrement au doctorat en éducation

Encadrer à plusieurs voix / voies...qui fait quoi?



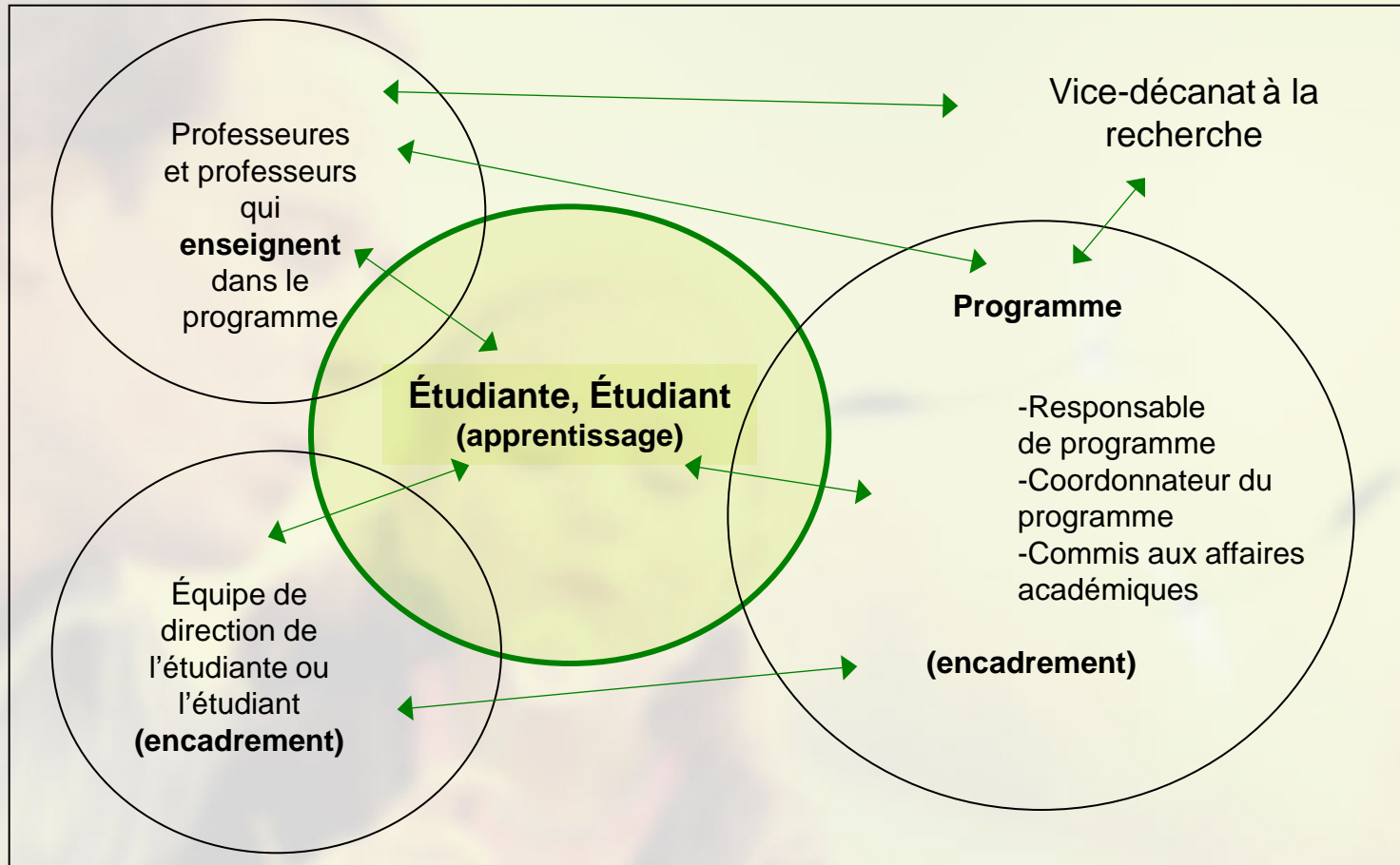
...à plusieurs voix

1. Offrir un encadrement de qualité

assuré par les différentes instances (faculté, corps professoral, équipe d'encadrement, responsable de programme, personnel de soutien, institution)



Contexte et services institutionnels



Séquence prévue du programme

Trimestre	Activités	Étapes	Remarques
1	EDU 900 Interrelation recherche-formation-pratique EDU 913 Travaux dirigés I (EDU 914 Travaux dirigés II)	1ère étape <i>Formation conduisant à l'examen général</i>	
2	EDU 901 Méthodologie de la recherche EDU 914 Travaux dirigés II		
3	EDU 915 Travaux dirigés III (EDU 916 Travaux dirigés IV)		

Trimestre	Activités	Étapes	Remarques
4-5	EDU 904 Séminaire de recherche I		
6	EDU 906 Examen général (6 crédits)		L'examen général doit être déposé dans le cadre de l'activité EDU 906; il doit être subi au plus tard 2 ans après la première inscription au doctorat.
7	EDU 905 Séminaire de recherche II	2e étape <i>Élaboration du projet de recherche</i>	Le projet de recherche devrait être déposé dans le cadre de l'activité EDU 910 au plus tard à la fin du huitième trimestre (2 ans et 2/3).

Trimestre	Activités	Étapes	Remarques
8	EDU 910 Atelier de recherche (Élaboration du projet de recherche)(6 crédits)	3e étape <i>Rédaction de la thèse</i>	
8+n	EDU 911 Rapport d'étape (24 crédits)		
18	EDU 912 Dépôt et soutenance de thèse (30 crédits)		La thèse doit être déposée dans le cadre de l'activité EDU 912 au plus tard à la fin du dix- huitième trimestre (6 ans).

Principes et moyens pour assurer l'encadrement au doctorat en éducation

2. Équipe d'encadrement composée d'au moins deux membres du corps professoral (sinon trois)

- une expertise diversifiée par l'entremise de perspectives et d'approches différentes
- des regards complémentaires sur le projet de recherche
- des accès variés pour intégrer le réseau scientifique
- deux lecteurs, lectrices avant les présentations aux jurys
- des ressources et du soutien de différents ordres

Principes et moyens pour assurer l'encadrement au doctorat en éducation

Moyen d'intégration et de formation des nouveaux professeurs et professeures à l'encadrement.

- Un jumelage volontaire entre un professeur « junior » et un professeur « senior » est souhaité.

Moyens pour assurer l'encadrement au doctorat en éducation

- ☐ Journée d'information et d'accueil (informations diverses sur les ressources matérielles et financières disponibles; voir pochette)



Établir son plan de formation

- propédeutique ou pas?
- cours du parcours régulier ou autres ?
- cours de langue requis?
- reconnaissance d'équivalences (après interruption ou après échec);
reconnaissance des acquis (?)
- explicitation des étapes à franchir
- élaboration du calendrier de réalisation

- Étude du dossier étudiant par la ou le responsable de programme permet:
 - de donner un feedback sur l'avant-projet afin de voir clair dans ses idées, de déblayer le terrain, de situer le projet dans la triade
 - de s'assurer de la présence de l'expertise disponible dans l'institution.
 - de s'assurer de la qualité de la langue (plan normatif et rédactionnel)

3. Faire bénéficier d'un environnement favorable à la poursuite...

- Actions de relance par courrier ou courriel pour la préparation des activités d'étape (EDU 906, 910, 912)
 - suscite une rencontre étudiant/e- équipe d'encadrement
 - permet d'établir ou de revoir le calendrier de réalisation des activités à faire

- ❑ Possibilité d'ajournement aux étapes cruciales (EDU 906-910) avec formulation de feedback constructif
- ❑ Préparation d'une synthèse des rapports d'évaluation lors du dépôt de la thèse, discutée avec l'étudiant/e en vue de la préparation à la soutenance
- ❑ Tenue d'une journée des doctorants pour partager les projets mutuels

- ❑ Soutien du vice-décanat: dans les demandes de subventions, dans les concours (valorisation des travaux de recherche; soutien pour la Journée de la recherche...); Prix de la meilleure thèse...
- ❑ Soutien institutionnel: Bourses institutionnelles
- ❑ Attitude d'écoute de la personne responsable de programme