

Windows 10

Configurer Windows 10 pour accéder au réseau

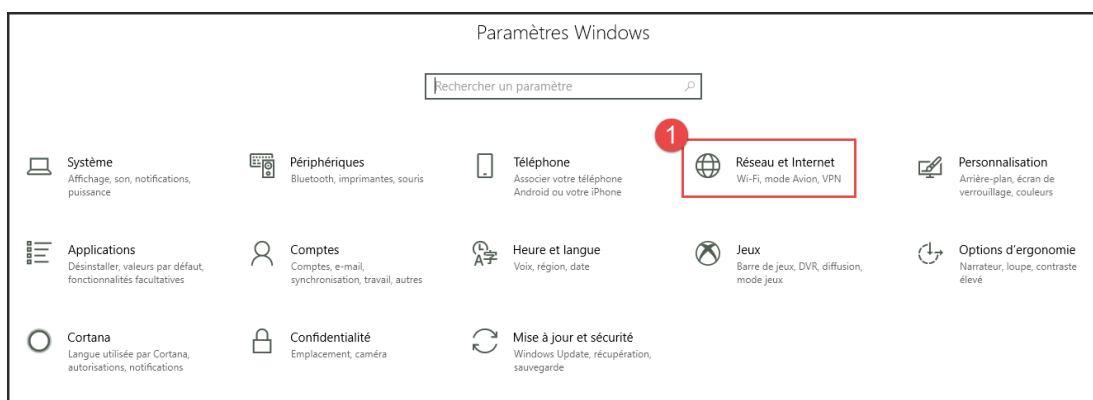
eduroam

A : Détruire les anciennes configurations pour eduroam.

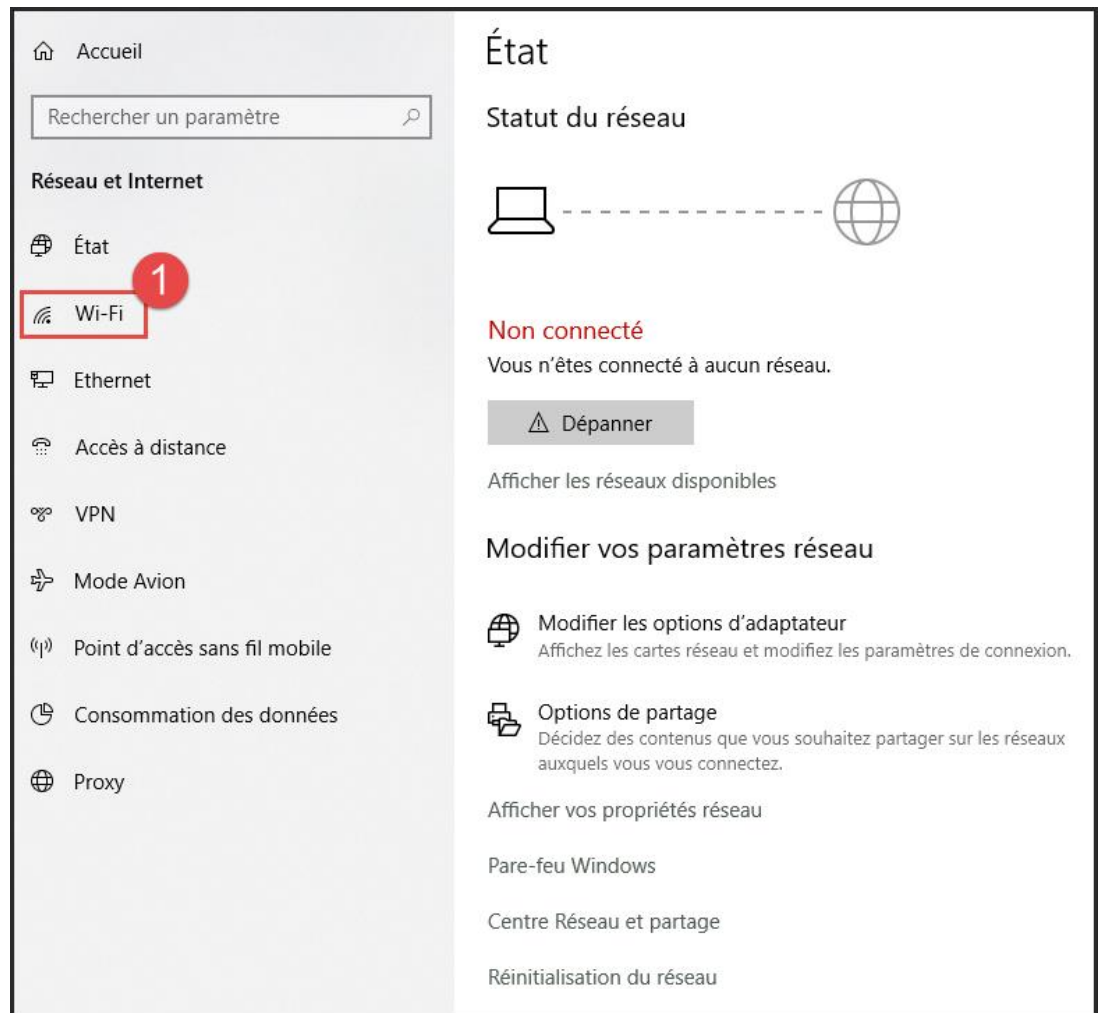
1. Appuyer sur les touches



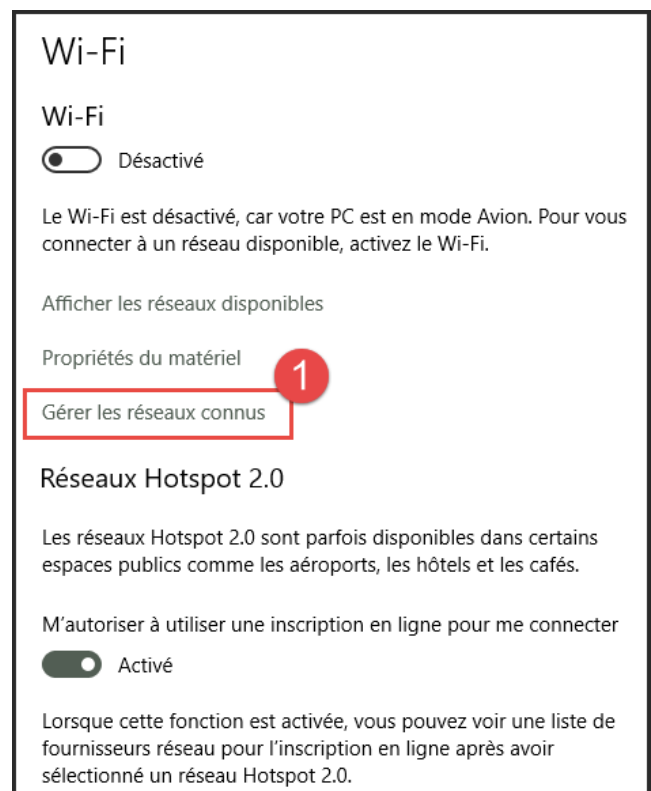
2. Cliquer sur Réseau et Internet



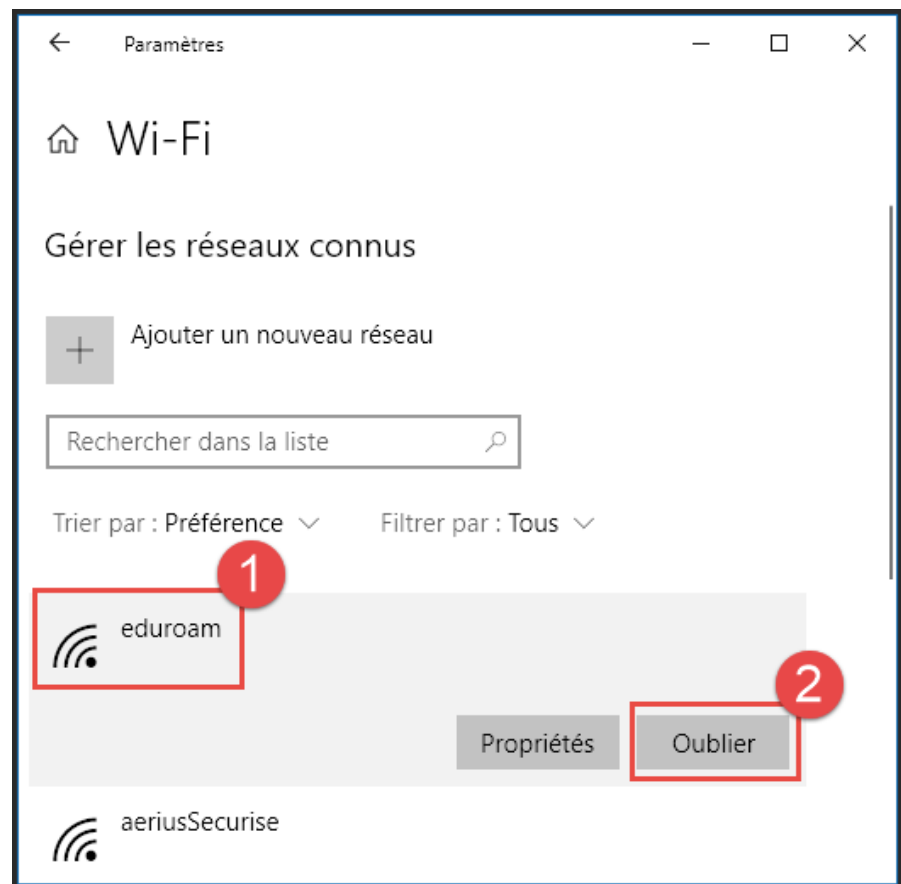
3. Cliquer sur **Wi-Fi**




4. Cliquer sur **Gérer les réseaux connus**



5. Faire un clic **gauche** sur le réseau à effacer et cliquer sur **Oublier**



B : Configurer la connexion au réseau eduroam.

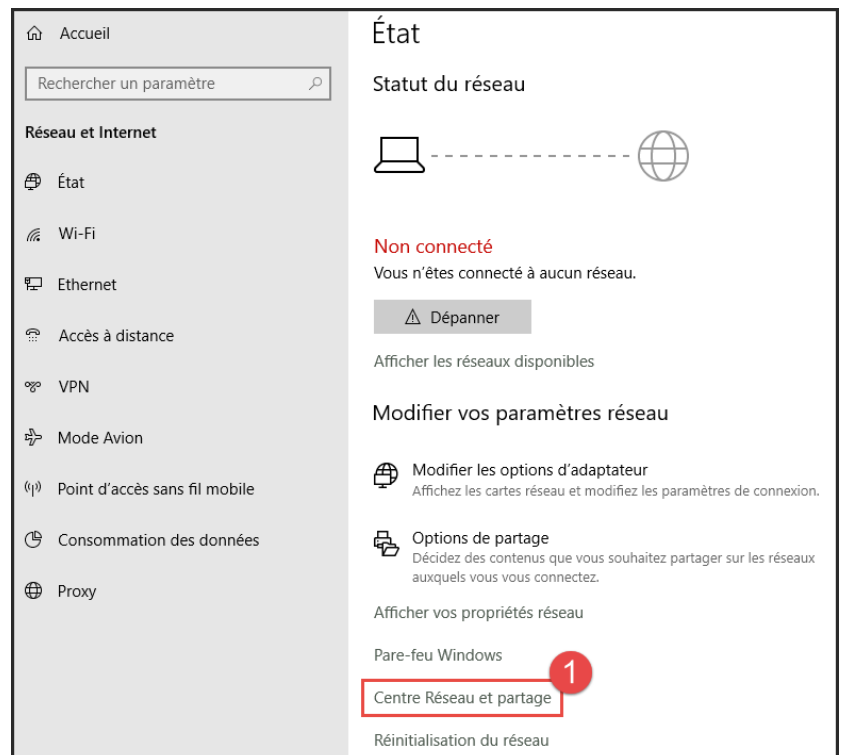
1. Faire un clic gauche sur l'icône  de la barre des tâches.



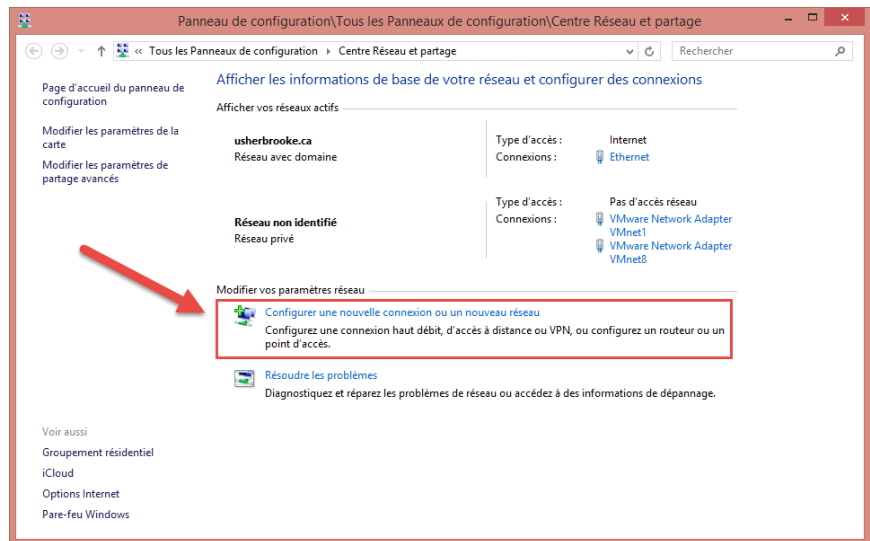
2. Cliquer sur **Paramètres réseau & Internet.**



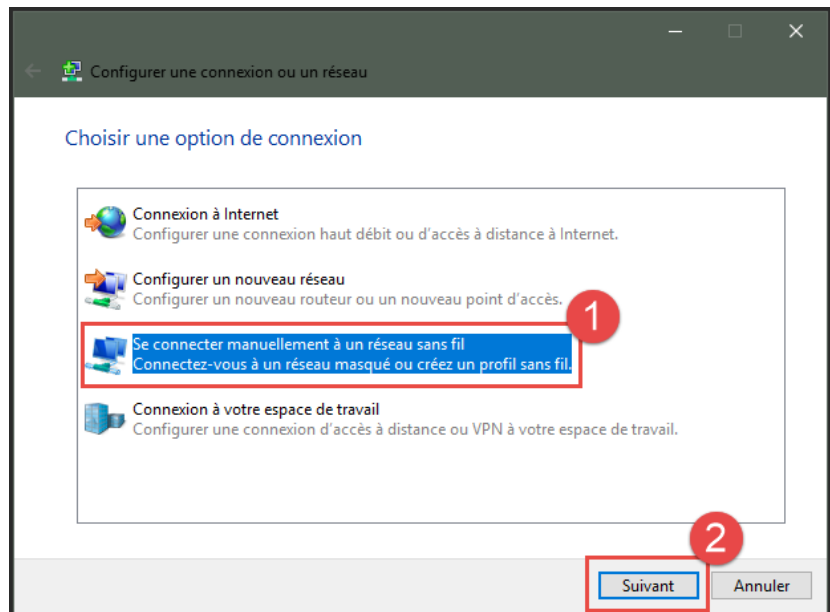
3. Cliquer sur **Centre Réseau et partage**



4. Cliquer sur **Configurer une nouvelle connexion ou un nouveau réseau**.



5. Cliquer sur **Se connecter manuellement à un réseau sans fil (1)** et ensuite sur **Suivant (2)**.



6. S'assurer que la configuration est identique à celle de l'image ci-contre.

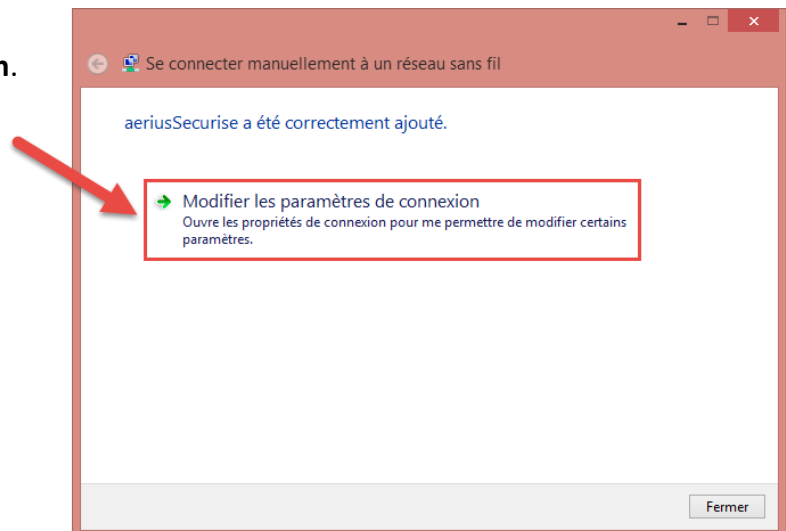
(1) Nom réseau : eduroam

(2) Type de sécurité : WPA2 – Entreprise

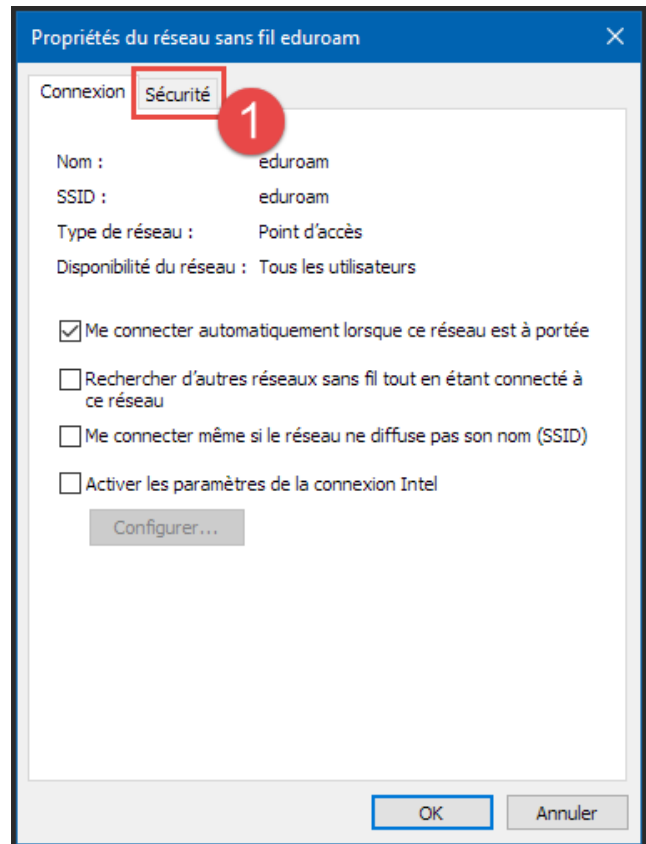
(3) Cliquer ensuite sur Suivant.

*Attention au **S** majuscule dans le nom réseau

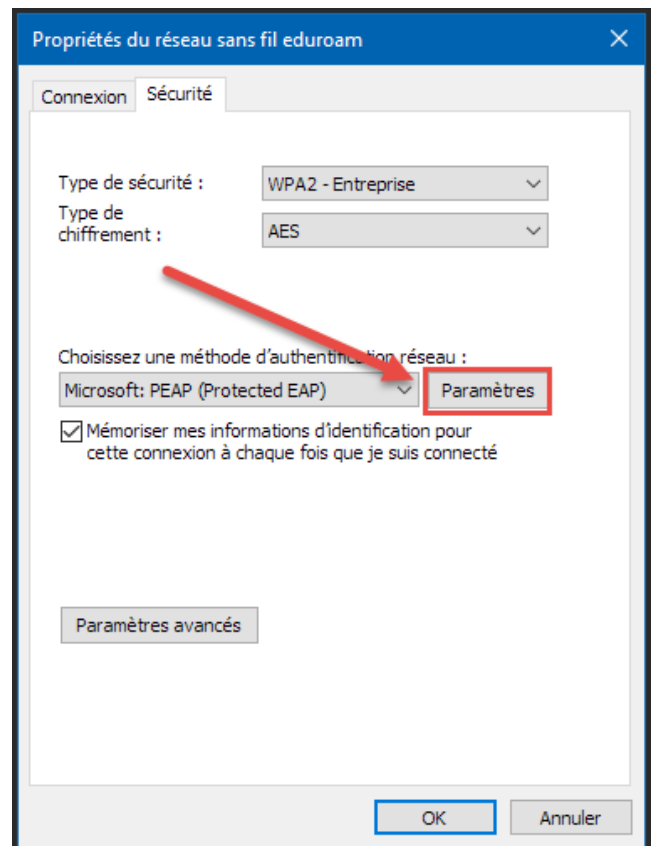
7. Cliquer sur **Modifier les paramètres de connexion.**



8. Dans la fenêtre **Propriétés du réseau sans fil eduroam**, choisir l'onglet **Sécurité**.



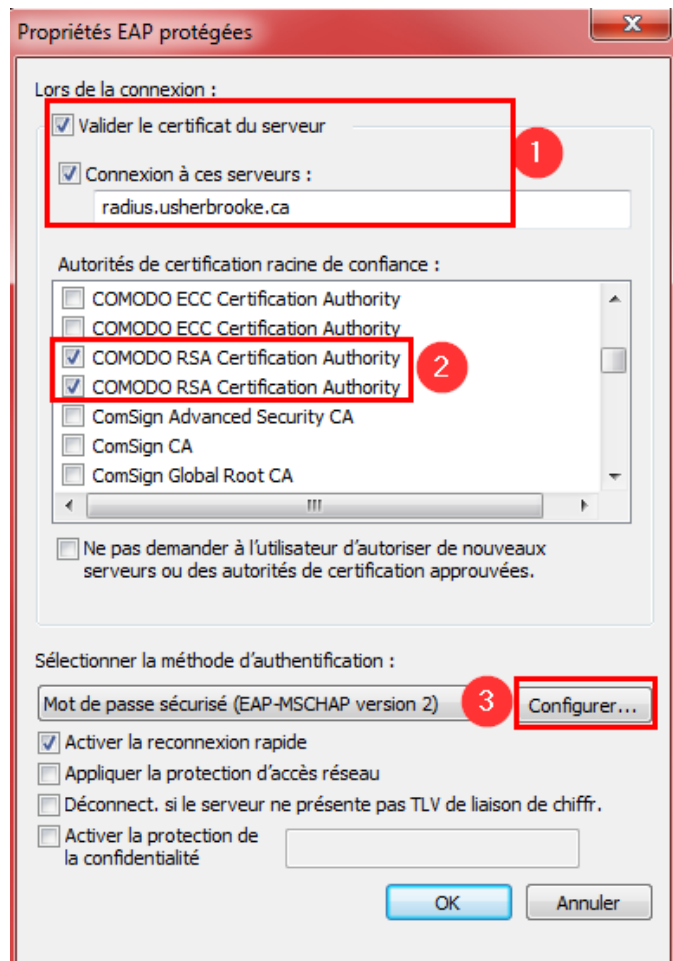
9. Cliquer sur le bouton **Paramètres**.



10. Cocher la case **Vérifier l'identité du serveur**, cocher **Connexion à ces serveurs** et saisir le texte «radius.usherbrooke.ca»(1).

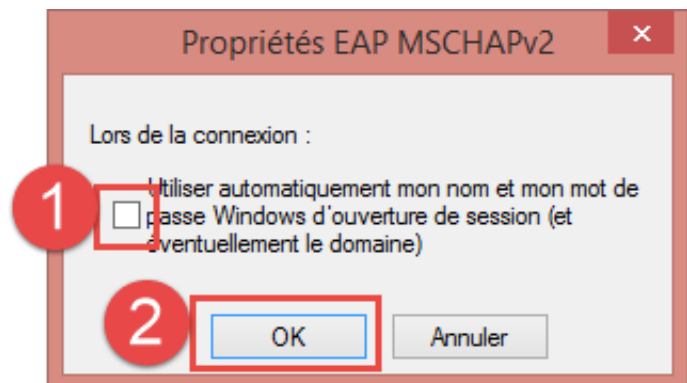
Dans la boîte **Autorité de certification racine de confiance**, cocher toutes les autorités **COMODO RSA** présentes (2).

Cliquer ensuite sur **Configurer** (3).

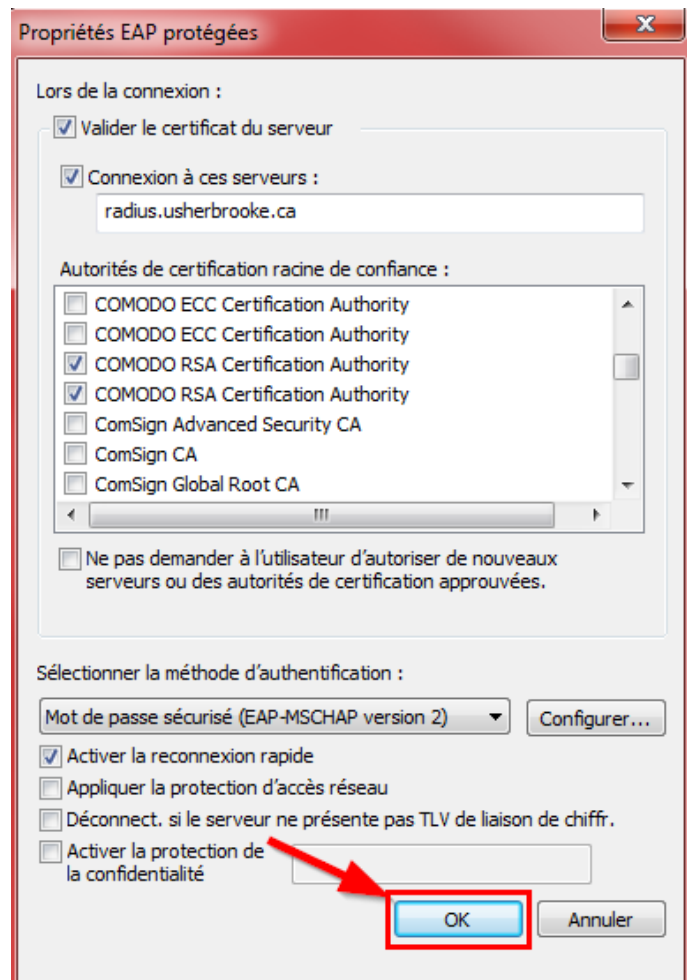


11. Dans la fenêtre **Propriétés EAP MSCHAPv2**, décocher la case (1).

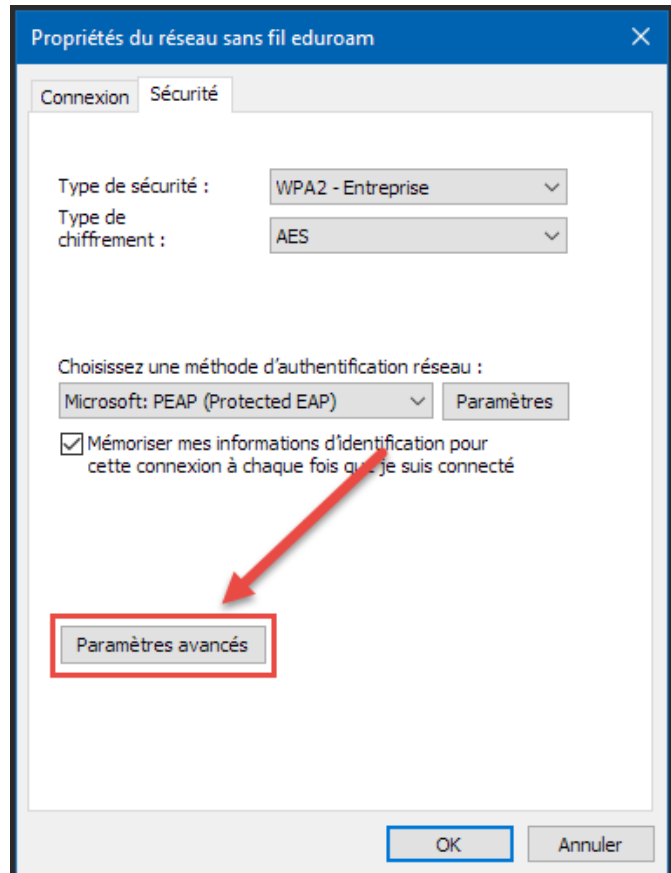
Cliquer sur **OK** (2).



12. Cliquer sur **OK** pour fermer la fenêtre **Propriétés EAP protégées**.



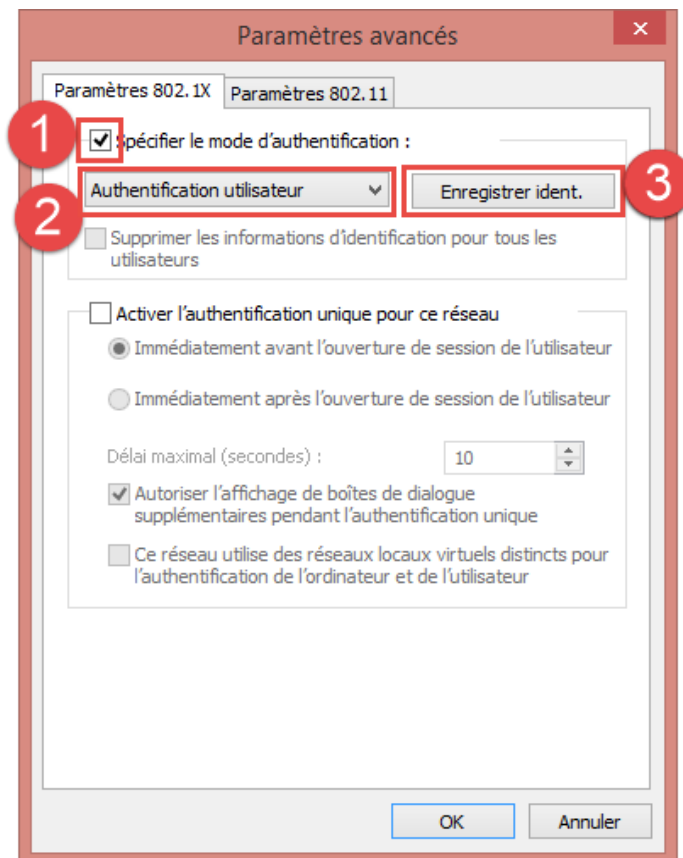
13. Dans la fenêtre **Propriétés du réseau sans fil eduroam**, cliquer sur **Paramètres avancés**.



14. Cocher la case **Spécifier le mode d'authentification** (1).

Choisir dans le menu déroulant **Authentification utilisateur** (2).

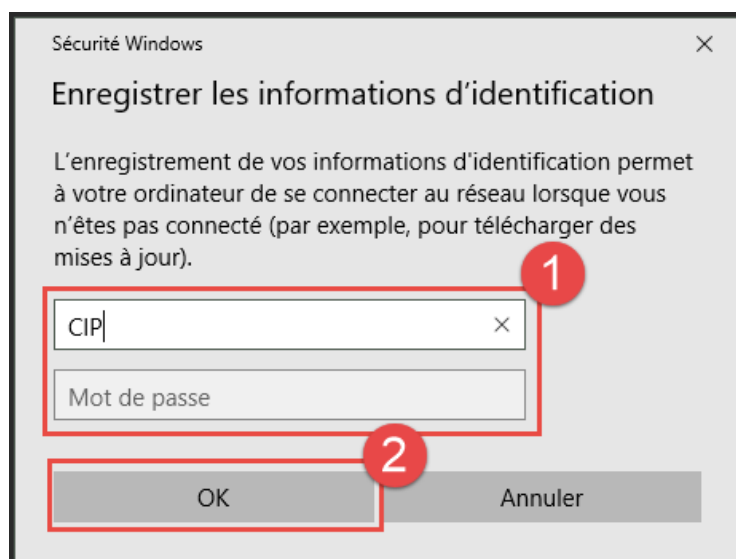
Cliquer sur **Enregistrer ident** (3).




15. Entrer votre **CIP** (1) et **Mot de passe**.

Cliquer sur **OK** (2).

Fermer toutes les fenêtres encore ouvertes.



C : Connexion au réseau eduroam.

1. Faire un clic gauche sur l'icône  de la barre des tâches.



2. S'assurer que le **Wi-Fi** est bien activé (1).

Cliquer sur la connexion **eduroam** (2).

Cocher la case **Connexion automatique** (3).

Cliquer sur **Se connecter** (4).

