

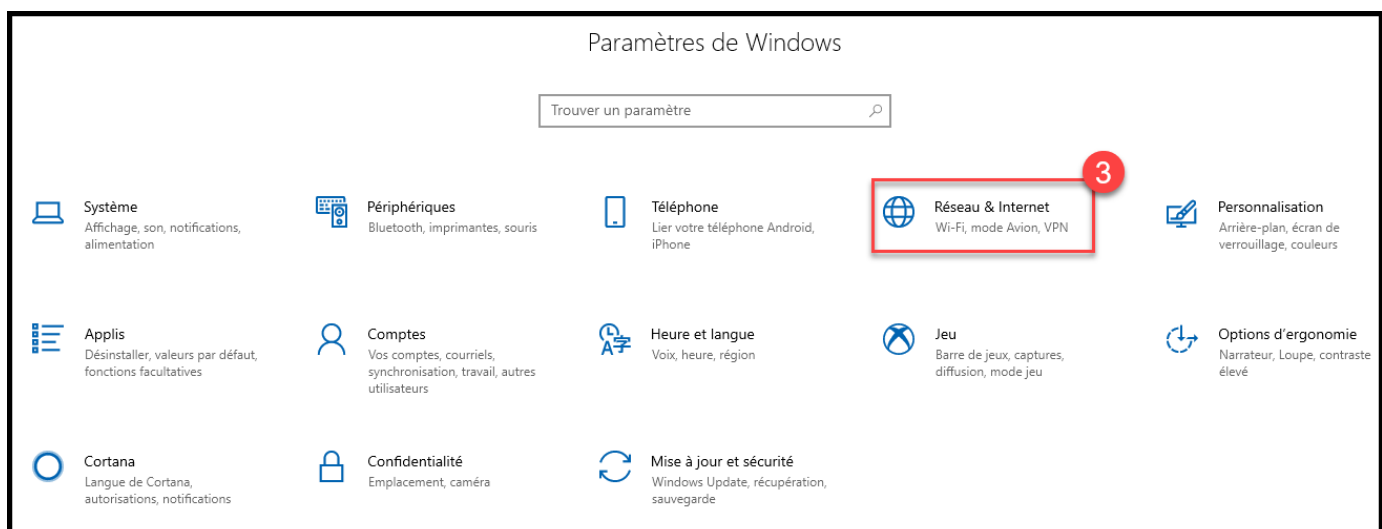
Windows 10

Configurer Windows 10 pour accéder au réseau

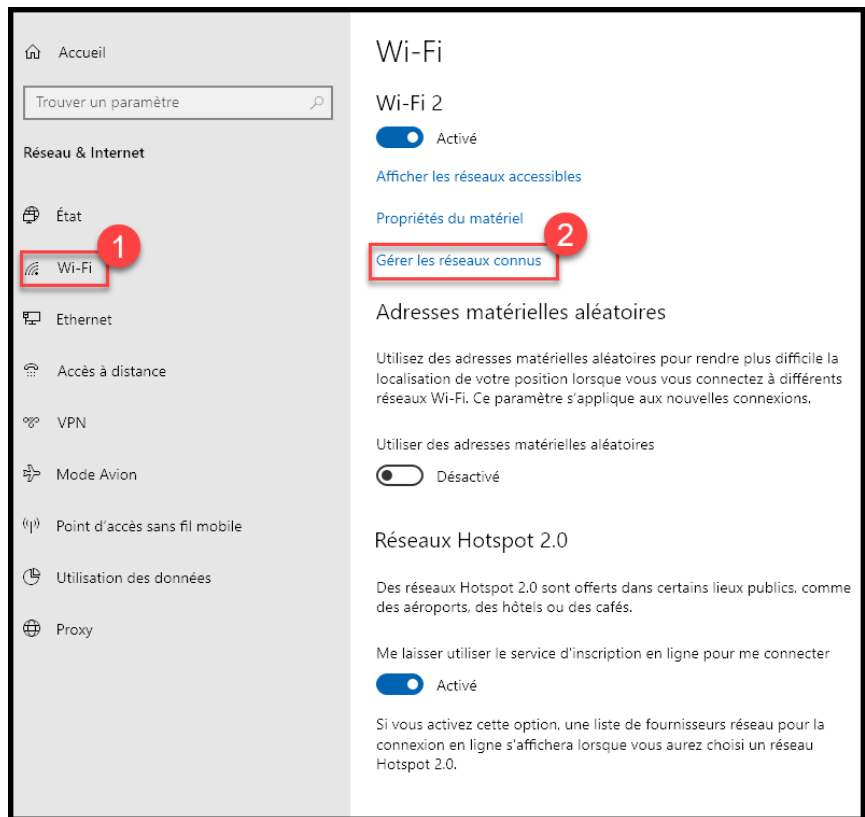
Aerius Sécurisé

A : Détruire les anciennes configurations pour Aerius Sécurisé

1. Sélectionner le bouton Démarrer , puis Paramètres  > Réseau et Internet 






2. Cliquer sur **Wi-Fi** et ensuite sur **Gérer les réseaux connus**

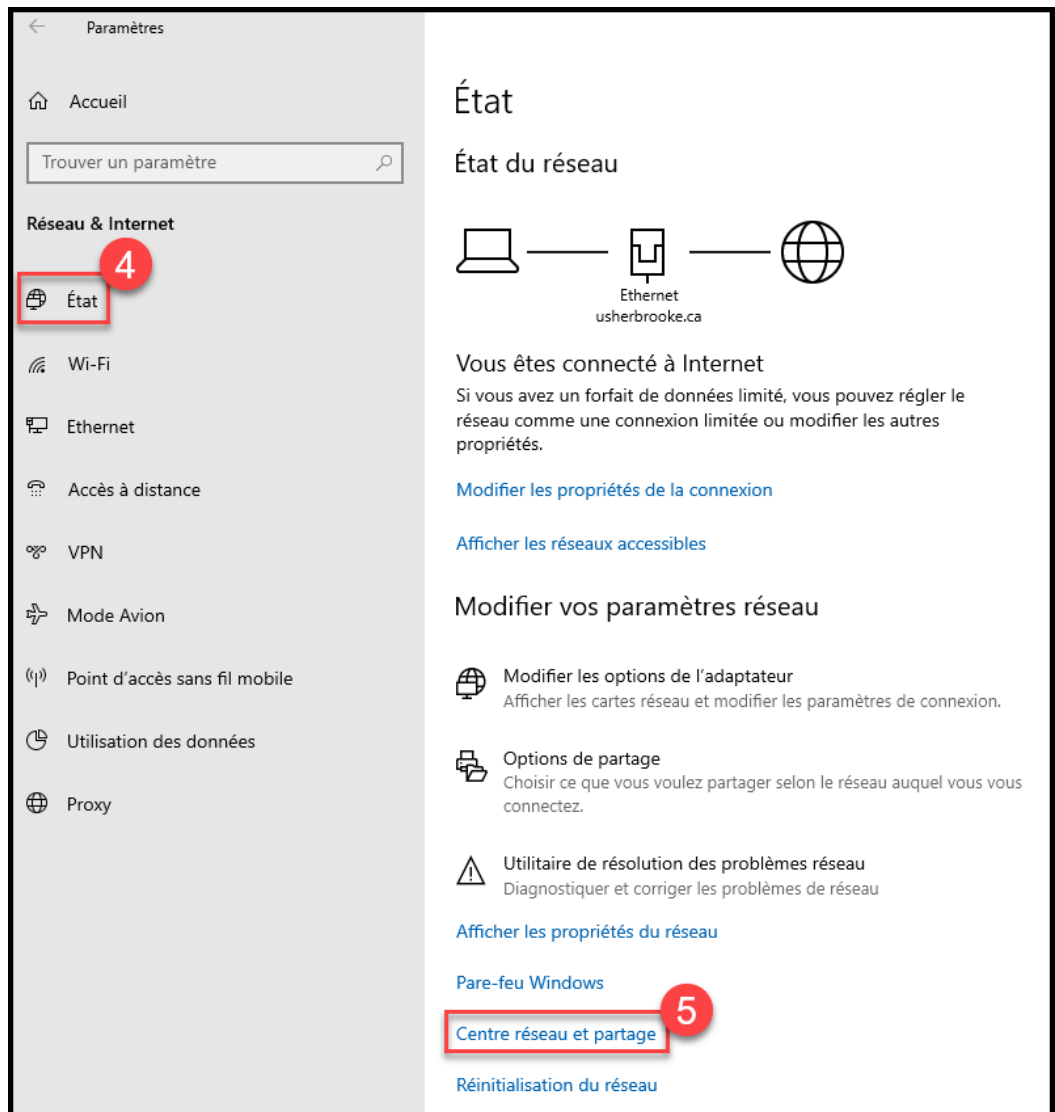
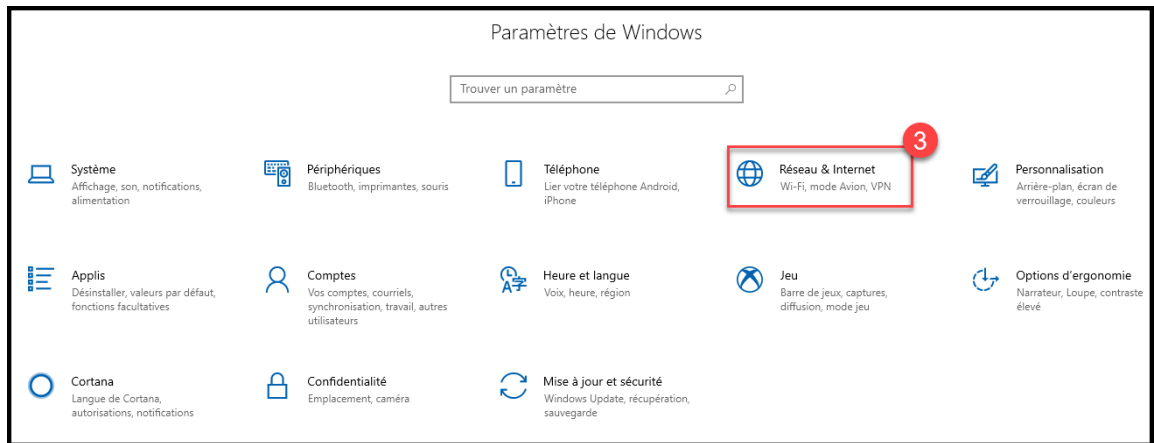


3. Faire un clic sur le réseau à effacer et cliquer sur **Oublier**

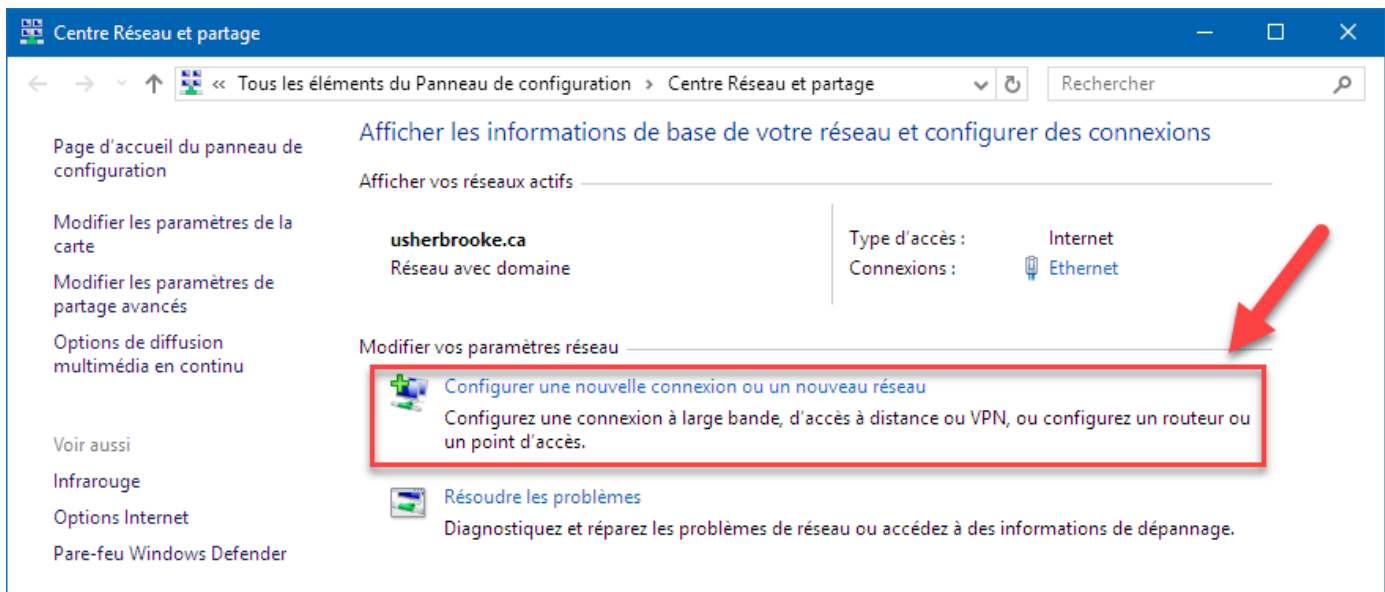


B : Configurer la connexion au réseau Aeries Sécurisé

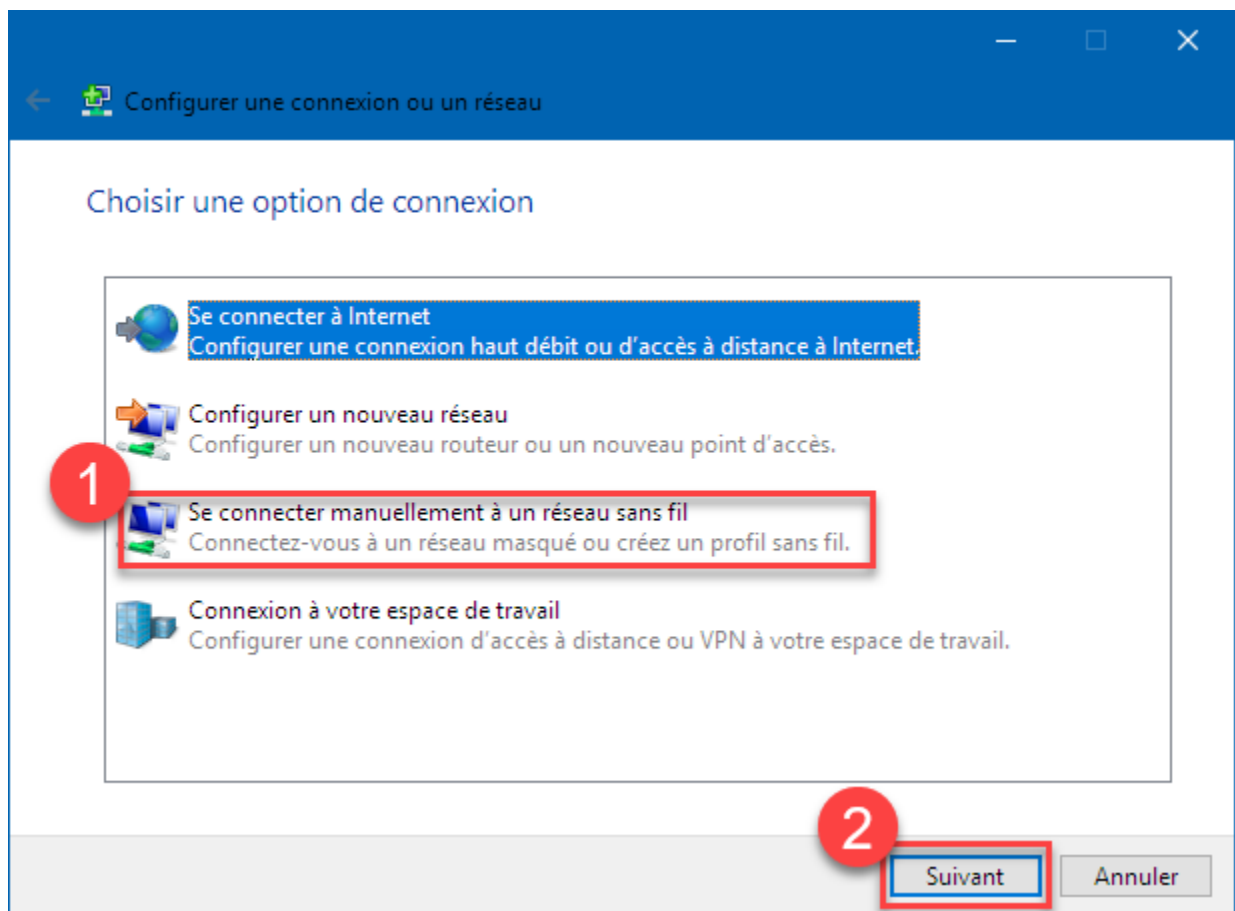
4. Cliquer sur Démarrer , puis Paramètres  > Réseau et Internet  > État > Centre Réseau et partage



5. Cliquer sur **Configurer une nouvelle connexion ou un nouveau réseau**



6. Cliquer sur **Se connecter manuellement à un réseau sans fil** et ensuite sur **Suivant**



7. S'assurer que la configuration est identique à celle de l'image ci-contre

- (1) Nom réseau : aeriusecurise
- (2) Type de sécurité : WPA2 – Entreprise
- (3) Cliquer sur **Suivant**

*Attention au **S** majuscule dans le nom réseau

Se connecter manuellement à un réseau sans fil

Entrer les informations relatives au réseau sans fil à ajouter

Nom réseau : **1** aeriusecurise

Type de sécurité : WPA2 - Entreprise **2**

Type de chiffrement : AES

Clé de sécurité : Masquer les caractères

Lancer automatiquement cette connexion

Me connecter même si le réseau ne diffuse pas son nom

Attention : si vous sélectionnez cette option, la sécurité de votre ordinateur peut courir un risque.

3 Suivant Annuler

8. Cliquer sur **Modifier les paramètres de connexion**

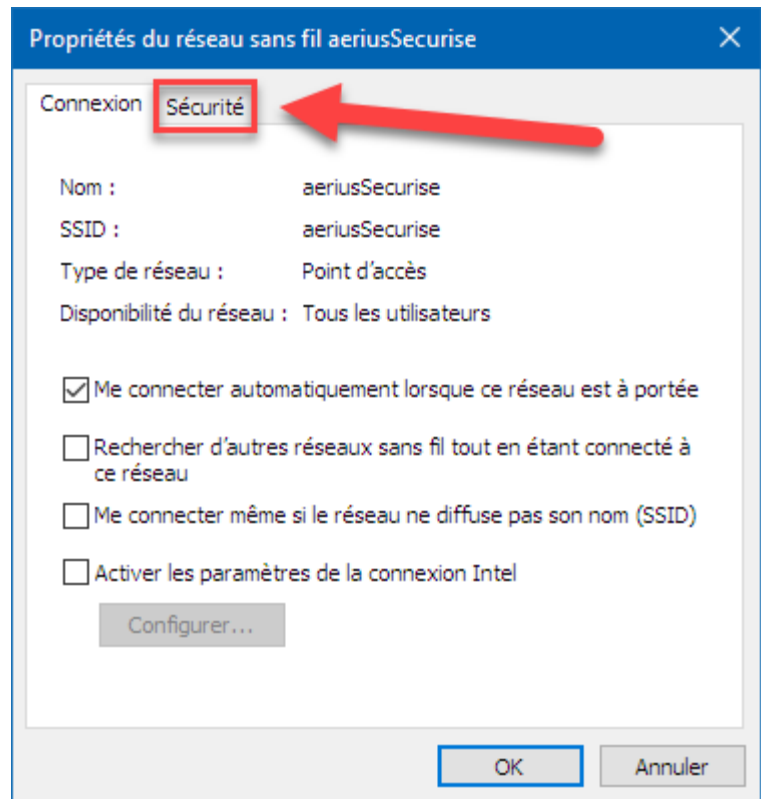
Se connecter manuellement à un réseau sans fil

aeriusecurise a été correctement ajouté.

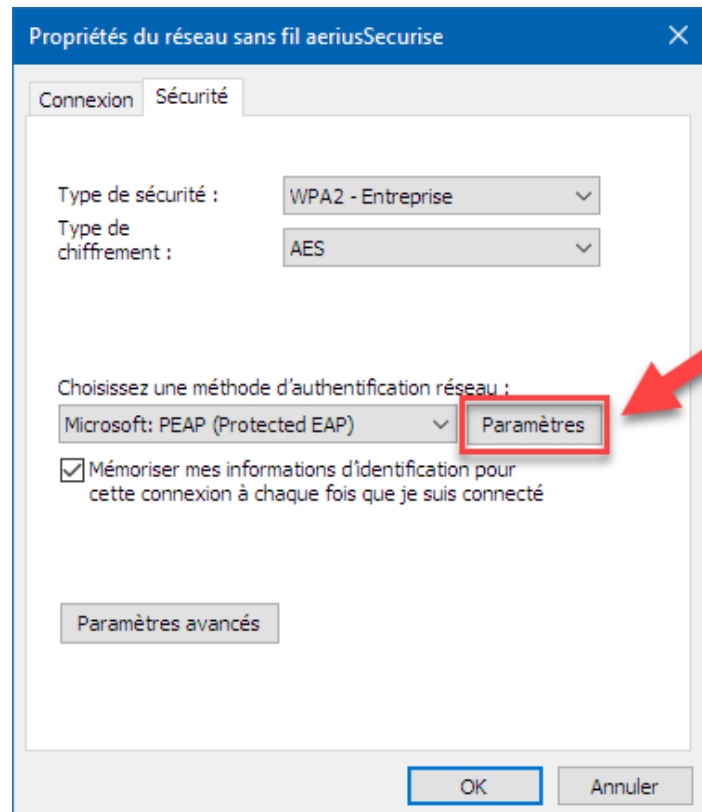
→ Modifier les paramètres de connexion
Ouvre les propriétés de connexion pour me permettre de modifier certains paramètres.

Fermer

9. Dans la fenêtre **Propriétés du réseau sans fil aeriusecurise**, choisir l'onglet **Sécurité**



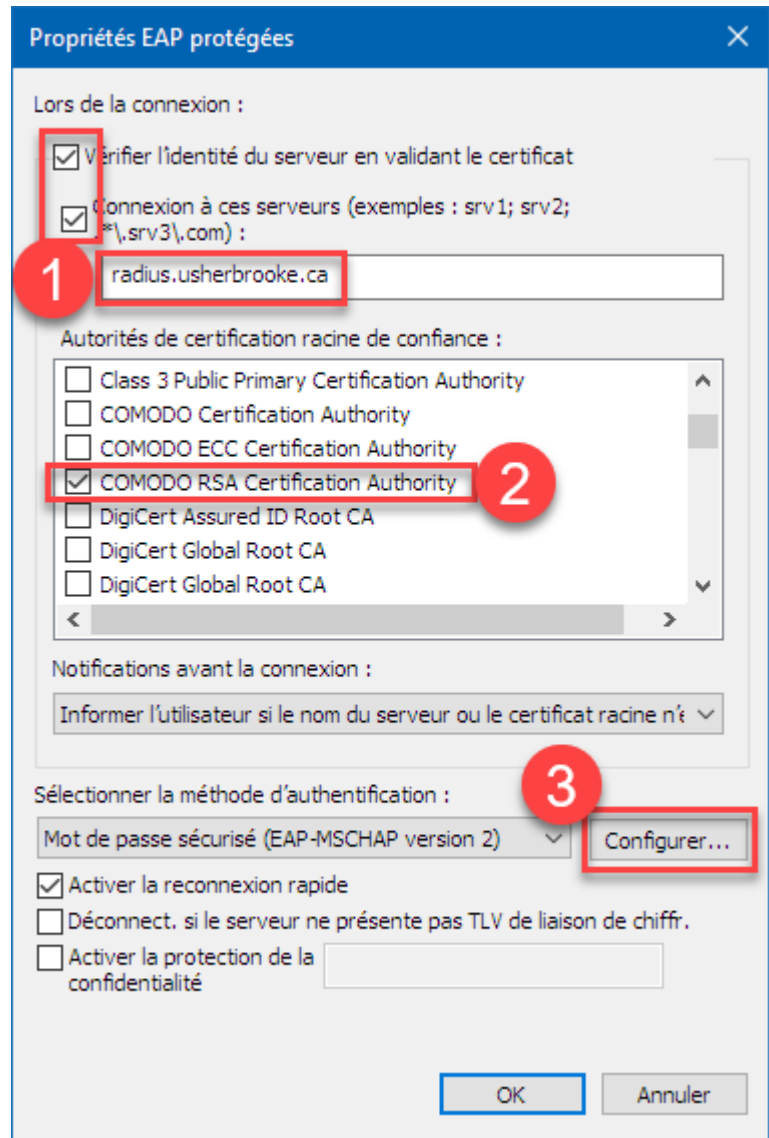
10. Cliquer sur le bouton **Paramètres**



11. Cocher la case **Vérifier l'identité du serveur**, cocher **Connexion à ces serveurs** et saisir le texte «radius.usherbrooke.ca»(1)

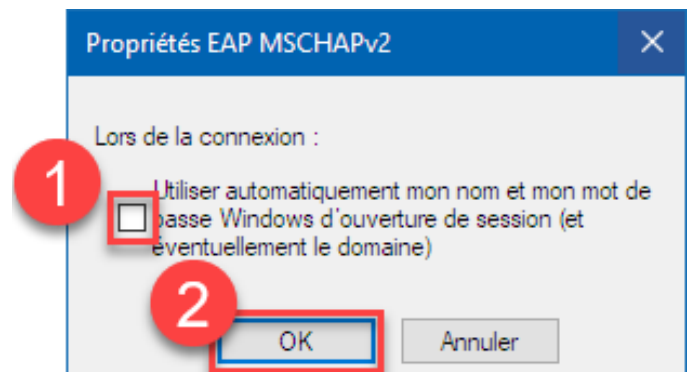
Dans la boîte **Autorité de certification racine de confiance**, cocher la case **COMODO RSA** (2)

Cliquer ensuite sur **Configurer** (3)

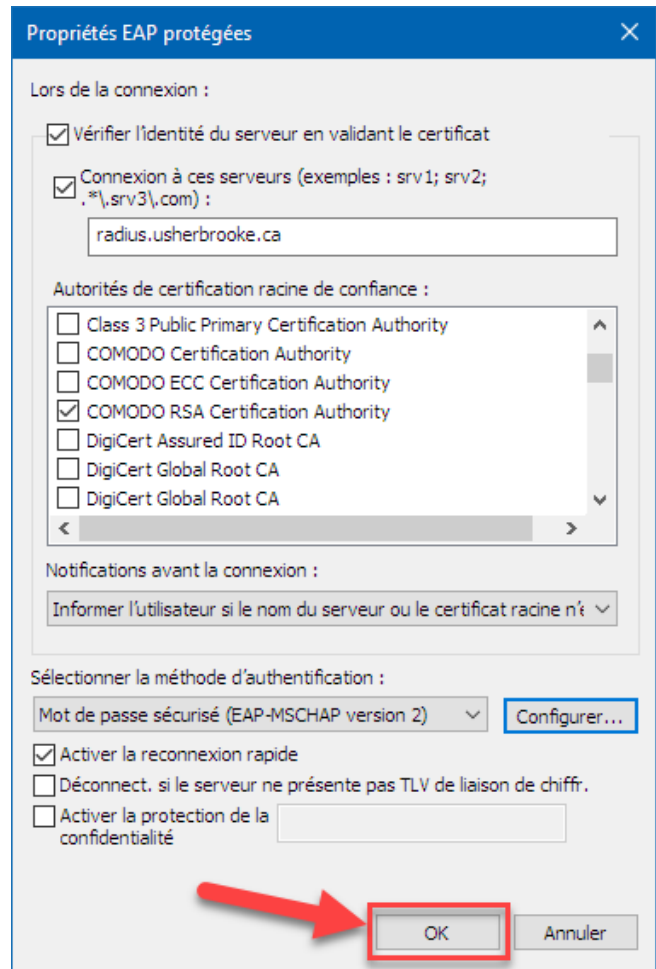


12. Dans la fenêtre **Propriétés EAP MSCHAPv2**, décocher la case (1)

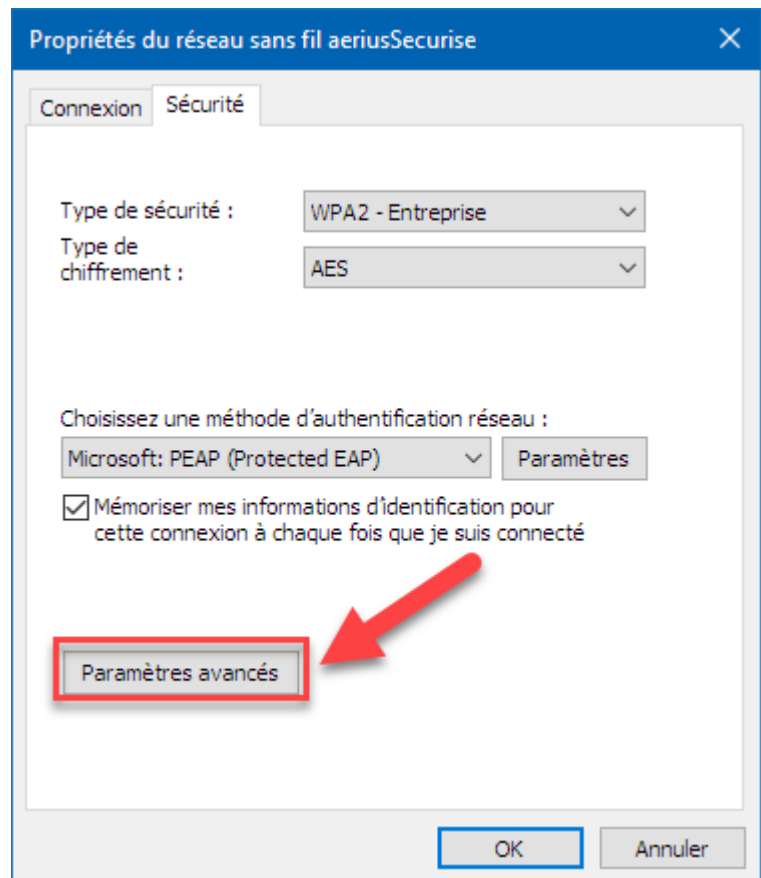
Cliquer sur **OK** (2)



13. Cliquer sur **OK** pour fermer la fenêtre **Propriétés EAP protégées**



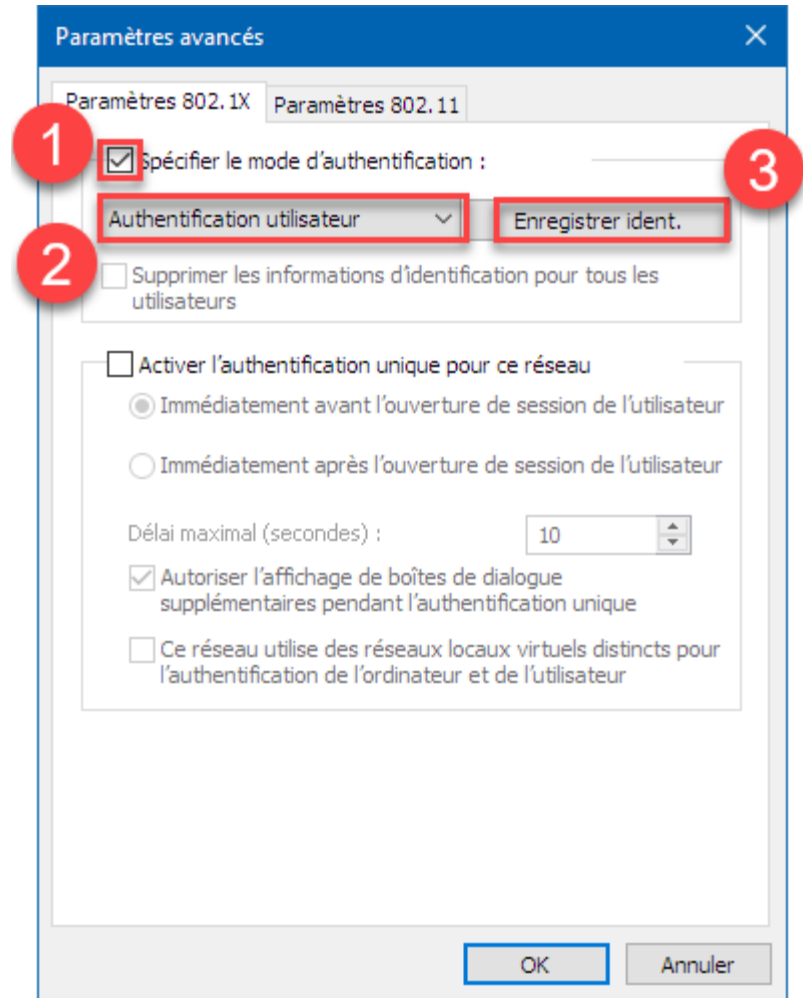
14. Dans la fenêtre **Propriétés du réseau sans fil aeriUSSecure**, cliquer sur **Paramètres avancés**



15. Cocher la case **Spécifier le mode d'authentification** (1)

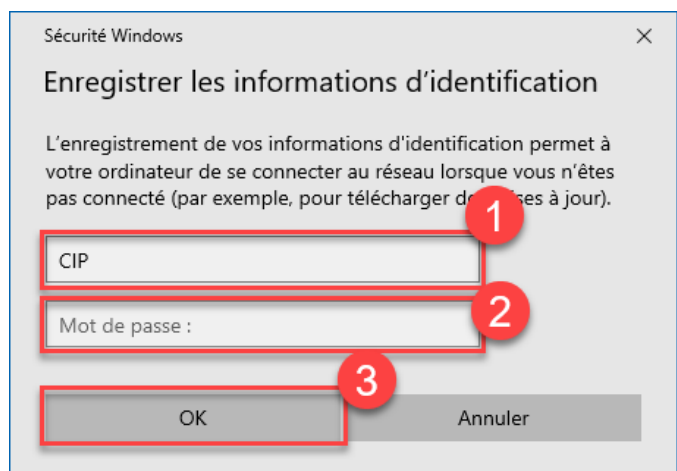
Choisir dans le menu déroulant **Authentification utilisateur** (2)

Cliquer sur **Enregistrer ident** (3)

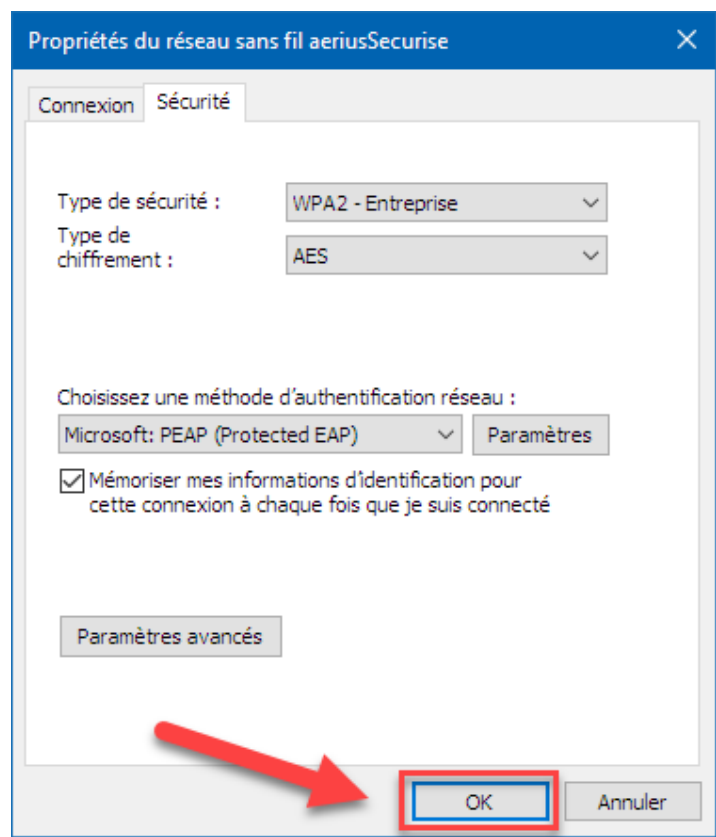
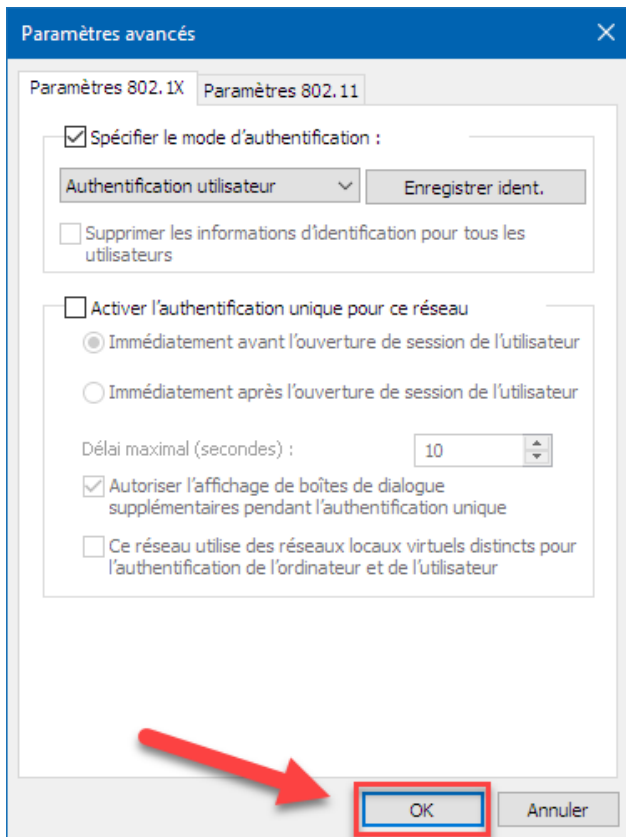


16. Entrer votre **CIP** (1) et **Mot de passe** (2)

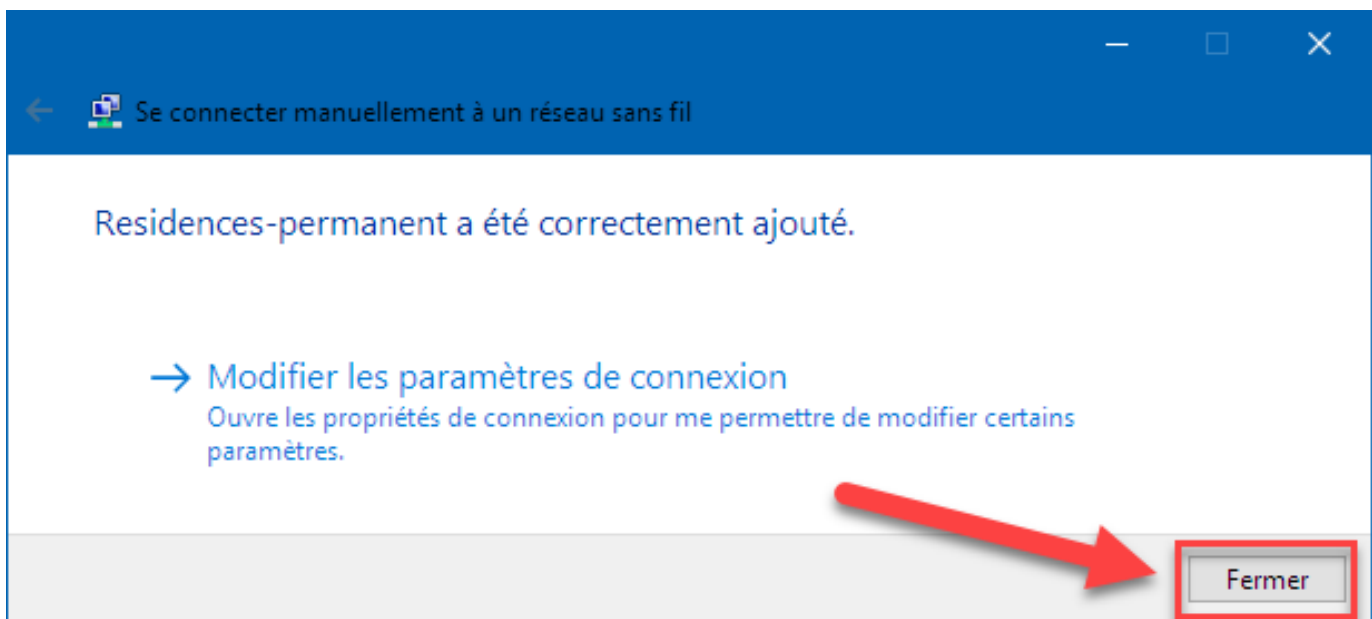
Cliquer sur **OK** (3)




17. Cliquer sur **OK**



18. Cliquer sur **Fermer**



C : Connexion au réseau Aerius Sécurisé

1. Faire un clic gauche sur l'icône  de la barre des tâches



2. S'assurer que le **Wi-Fi** est activé (1)

Cliquer sur la connexion **aeriusSecurise (2)**

Cocher la case **Se connecter automatiquement (3)**

Cliquer sur **Connecter (4)**

