



AVIS DE RECHERCHE

VOUS ÊTES MEMBRE DE NOTRE
COMMUNAUTÉ UNIVERSITAIRE?
DEVENEZ PARTICIPANT OU
PARTICIPANTE
À UN PROJET DE RECHERCHE

Combattre le diabète de type 2 : exposition au froid ou activité physique ?

PERSONNES RECHERCHÉES

**Vous êtes une femme ou un homme
prédiabétique?**

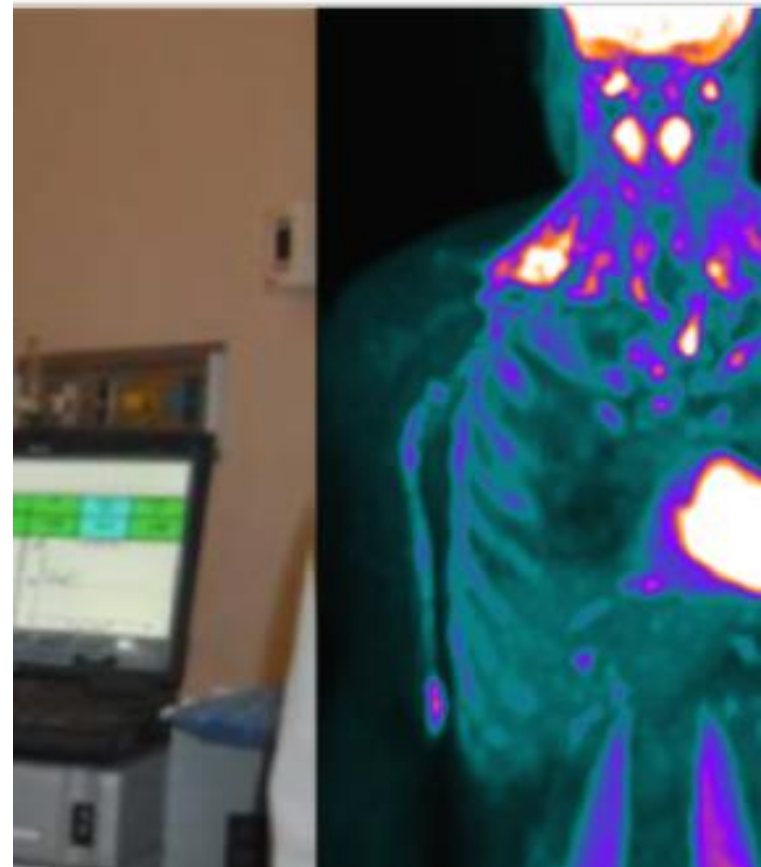
Vous avez entre 40 et 65 ans?

PROJET

Les bienfaits de l'exercice physique et de l'exposition au froid sur le taux de sucre dans le sang ont toujours été démontrés dans des études séparées. Nous nous proposons de les comparer dans une même étude et de déterminer laquelle de ces 2 approches est la plus efficace.

La participation à ce projet comprend :

- 1 visite initiale d'une durée de 3 heures pour un **bilan sanguin** et un **examen physique** par un endocrinologue. Votre composition en masse grasse sera mesurée par densitométrie.
- 1 visite pour un **test d'effort**
- 3 visites de 10-12 heures pour des **tests métaboliques** avec l'imagerie TEP (Tomographie par émission de positrons). Une des visites comprend **une période d'exposition au froid de 90 min.**



COMMUNIQUEZ AVEC NOUS!

Équipe du Dr Denis Blondin

819 346-1110, poste 12823