



Les facteurs externes qui influencent la capacité des ergothérapeutes à agir en tant qu'agent de changement

Par Caroline Beaulne, Kathyne Chamberland-Deschênes,
Alice Dionne-Oseciuc, Laura- Maude Houle, Anaïs Métivier-Francis et Corinne Valiquette

Agent de changement (AC)

Lorsque l'ergothérapeute utilise ses compétences et son influence pour stimuler des changements de façon à promouvoir les possibilités, le rendement et la participation occupationnelle des clients.¹



¹Association canadienne des ergothérapeutes [ACE], 2012.

Déroulement de la présentation

- 01** Rationnel derrière le projet
- 02** Portrait du processus de mobilisation
- 03** Résumé des connaissances issues de l'article
- 04** Visées de l'implantation du produit

Rationnel derrière le projet

- Rôle d'AC des ergothérapeutes: peu endossé
 - Multiples facteurs impliqués
 - Complexe à actualiser
 - Ergothérapeutes se sentent peu outillés
- Impact sur santé populationnelle et justice occupationnelle
- Importance des facteurs personnels et environnementaux
 - Synthèse des facteurs internes essentiels en 2021¹



Portrait conceptuel exhaustif des facteurs externes influençant le rôle d'AC

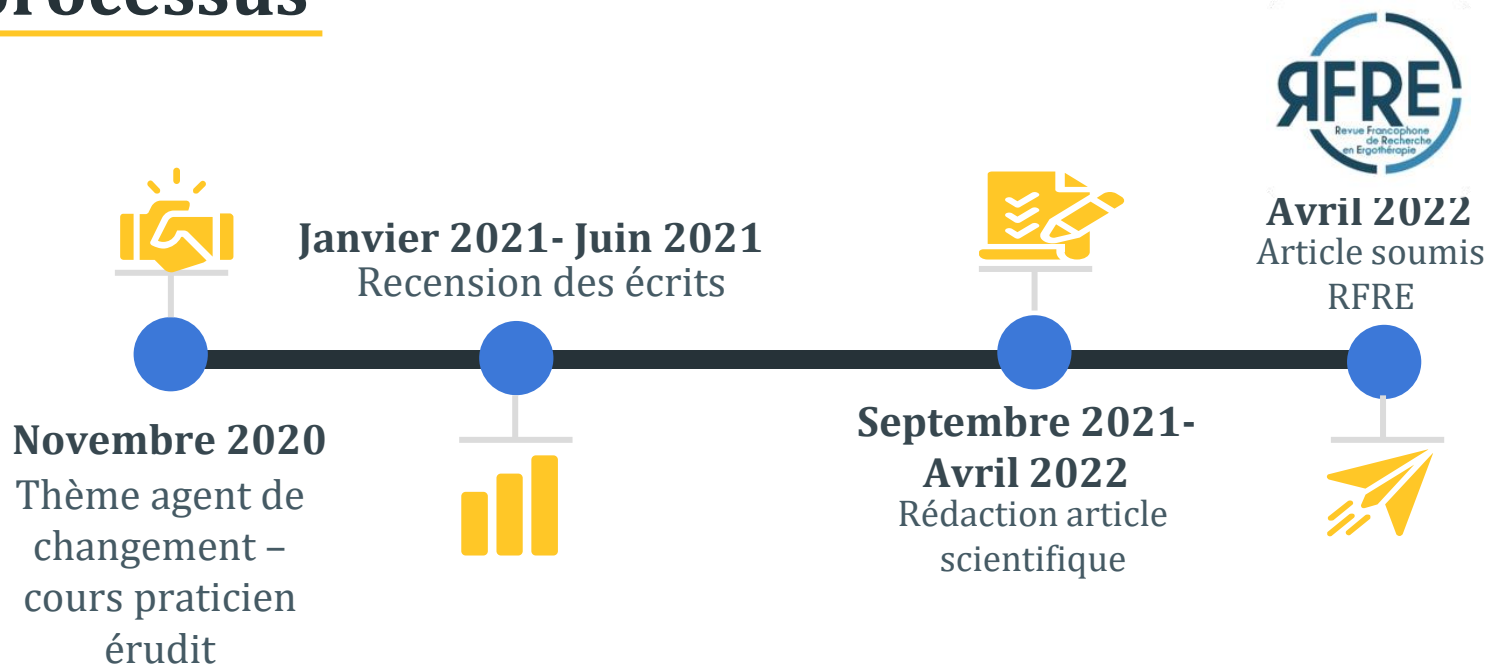
¹Blondin-Nadeau et collaborateurs, 2021

Objectif et public cible

Améliorer la **compréhension du rôle d'AC** et des **facteurs externes** qui l'influencent, afin de **soutenir la formation des ergothérapeutes face à ce rôle.**

	Utilisateurs/trices de connaissances		
Objectifs	Chercheurs	Cliniciens	Professeurs, enseignants, formateurs
Partager des connaissances	X	X	X
Sensibiliser et susciter l'intérêt	X	X	X
Guider la recherche et informer les chercheurs	X		

Le processus



Le processus

- **Étape 1** : Question de recherche - optique d'une continuité
- « Quels sont les facteurs externes qui influencent la capacité de l'ergothérapeute à agir en tant qu'AC »
- Méthodologie de recherche : Recension rapide¹ inspirée des cinq étapes des études de portée²
- Choix de ce processus accéléré: Projet de transfert de connaissances

¹Tricco et collaborateurs, 2017 ; ² Arksey et O'Malley, 2005.

Le processus

- **Étape 2** : Identification des écrits pertinents via une stratégie de recherche validée

Tableau 1. Stratégie de recherche dans les banques de données

Bases de données (n = 4)		Combinaisons de mots-clés
MEDline, CINAHL, Academic Search Complete, AMED	S1	TI ("occupational therap*" OR physiotherap* OR "physical therap*" OR rehabilitation OR nurs* OR physician* OR doctor OR doctors OR "health professional*" OR "health care professional*" OR "healthcare professional*" OR "general practitioner*") OR AB ("occupational therap*" OR physiotherap* OR "physical therap*" OR rehabilitation OR nurs* OR physician* OR doctor OR doctors OR "health professional*" OR "health care professional*" OR "healthcare professional*" OR "general practitioner*")
	S2	TI ((change N1 agent*) OR (innovation N2 agent*) OR "advocacy role" OR "advocacy agent") OR AB ((change N1 agent*) OR (innovation N2 agent*) OR "advocacy role" OR "advocacy agent")
	Recherche	S1 N6 S2

Légende. S1 représente les mots ou les combinaisons de mots se référant au terme *Professionnel de la santé*, tandis que S2 représente les mots ou les combinaisons de mots se référant au terme *AC*. Les acronymes TI et AB signifient que les mots-clés ont été recherchés dans les titres et les résumés des articles respectivement. L'acronyme N6 signifie que les mots-clés de S1 et de S2 ne devaient pas être espacés de plus de 6 mots.

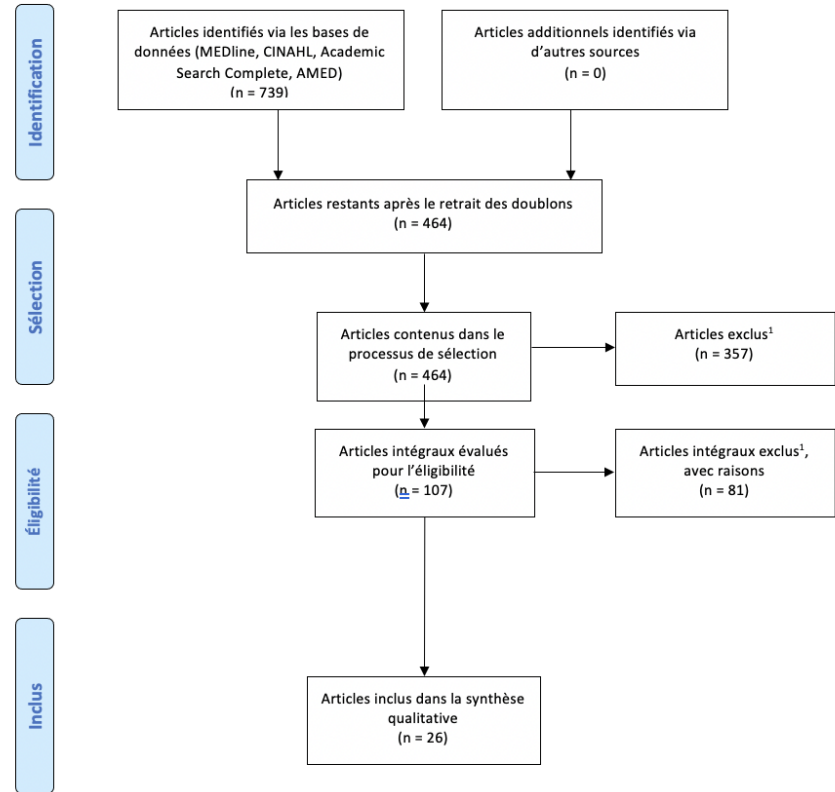
Le processus

- **Étape 3** : Sélection et évaluation des écrits pertinents¹
- **Étape 4** : Extraction de données
- **Étape 5** : Analyse thématique² des données et classification selon le MCPP³
- Article soumis à la RFRE
- Publication - automne 2022

¹Moher et collaborateurs, 2009; ²Braun et Clarke, 2014; ³Craik, Davis & Polatajko, 2013

Figure 1

Organigramme PRISMA

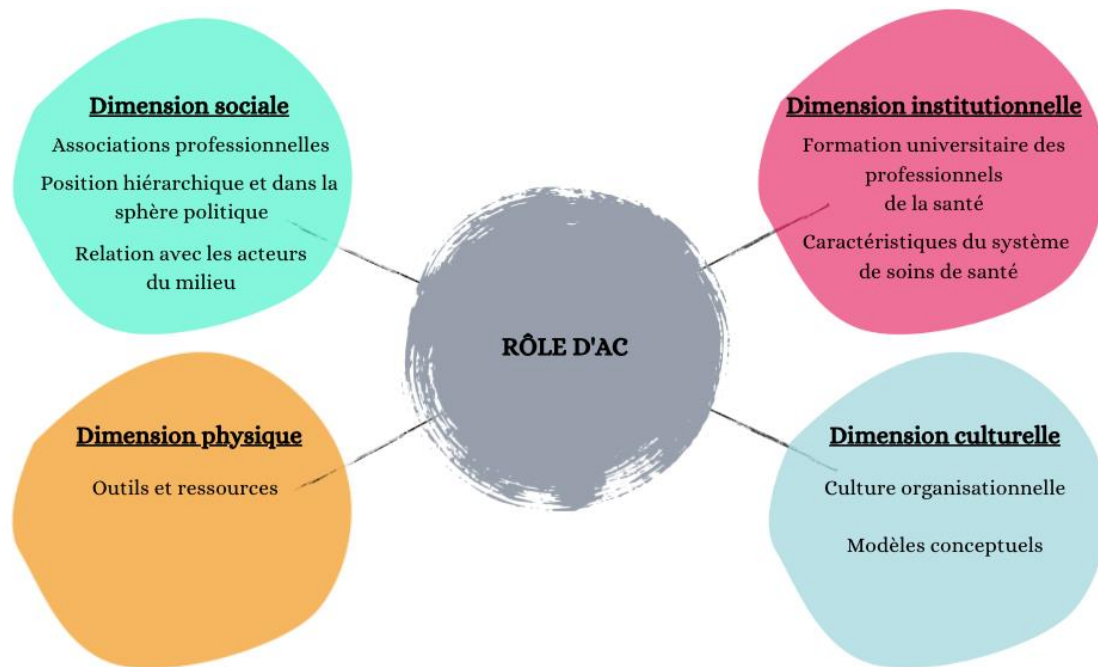


¹Articles qui rencontraient un ou plusieurs critères d'exclusion.

Résultats

Facteurs externes de grande influence:

- ✓ Relation sociale du professionnel avec les acteurs du milieu
- ✓ Caractéristiques du système de santé
- ✓ Formation universitaire et post-graduée



Implantation du produit

Cibler les acteurs concernés

Acteurs

- Programme universitaire
- Cliniciens superviseurs

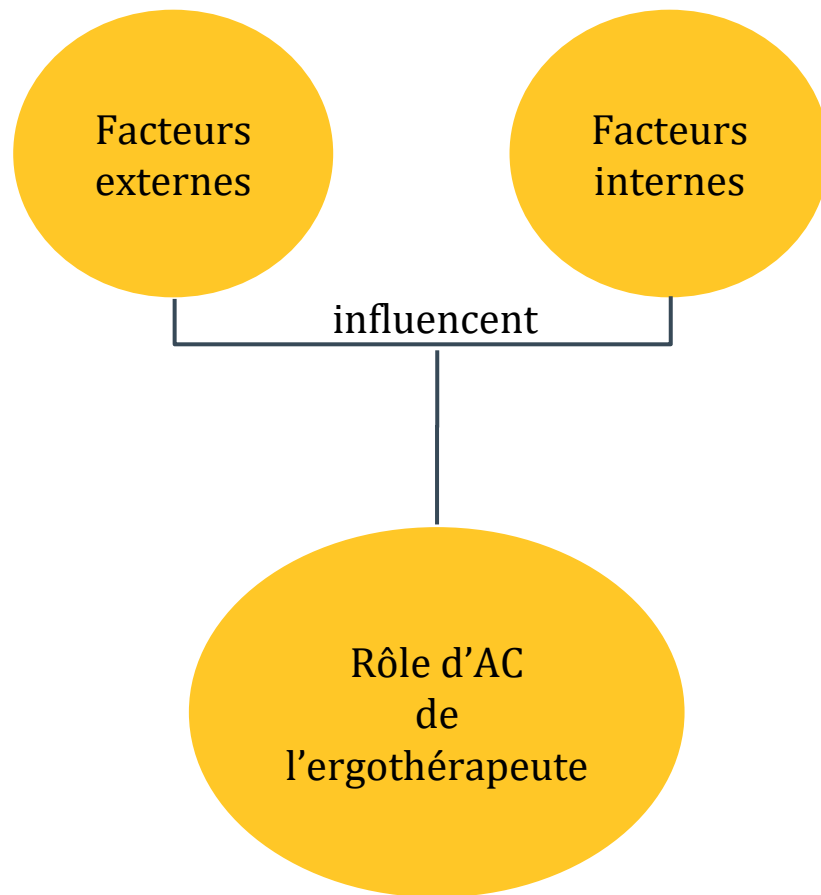
Moyens

- Envois ciblés par courriel
- Groupes de discussions
- Conférences (Congrès annuel ACE 2023, ACFAS 2023)



Implantation du produit

Créer un modèle tangible exhaustif





Questions?

Êtes-vous prêts à entreprendre un changement?



Références

- Arksey, H. et O'Malley, L. (2005). Scoping studies: Towards a methodological framework. *International Journal of Social Research Methodology*, 8, 19–32. <https://doi.org/10.1080/1364557032000119616>
- Association canadienne des ergothérapeutes [ACE]. (2012). *Profil de la pratique des ergothérapeutes au Canada 2012*. <https://www.caot.ca/document/4720/2012profil.pdf>
- Blondin-Nadeau, P., Audet, J., Chenard, É., Joly, A. A., Pétrin, L., Ruest, J., & Carrier, A. (2021). Synthèse des facteurs internes essentiels aux ergothérapeutes pour agir en tant qu'agent de changement. *Revue francophone de Recherche en Ergothérapie*, 7(1), 33-53.
- Braun, V. et Clarke, V. (2014). What can “thematic analysis” offer health and wellbeing researchers? *International journal of qualitative studies on health and well-being*, 9(1), 26152.
- Craik, J., Davis, J., & Polatajko, H. J. (2013). Introducing the Canadian Practice Process Framework (CPPF): Amplifying the context. Dans Townsend E. A. et Polatajko H. J. (dir.). *Enabling occupation II: Advancing an occupational therapy vision for health, well-being & justice through occupation* (pp. 229-246). Ottawa, CAOT Publications ACE.
- Moher D, Liberati A, Tetzlaff J, Altman DG, The PRISMA Group (2009). Preferred Reporting Items for Systematic Reviews and Meta-Analyses: The PRISMA Statement. *PLoS Med* 6(7): e1000097. doi:10.1371/journal.pmed1000097
- Tricco, A. C., Langlois, E., Straus, S. E. et World Health Organization. (2017). *Rapid reviews to strengthen health policy and systems: a practical guide*. World Health Organization.