

# Perspective d'une direction d'établissement d'enseignement : CEA Outremont - laboratoire d'innovation pédagogique et de transformation organisationnelle par le numérique.

**Regards croisés: transformation numérique de l'école en tant qu'organisation apprenante**

Diane Vallée, directrice, Angie Eleftheratos, dir. adj. CEA Outremont, et Nathalie Frigon, cons. péd. en intégration des technologies

# Plan

01

Contexte et problématique

02

Objectifs

03

Modalités de mise en oeuvre

04

Retombées et transfert



# Équipe de gestion



**Pascal Bédard**

Directeur adj.



**Diane Vallée**

Directrice



**Edith Lamontagne**

Gestionnaire admin.



**Angie Eleftheratos**

Directrice adj.



Centre d'éducation  
des adultes **Outremont**

500 Boulevard Dollard  
Montréal (Québec) H2V 3G2



# 1. Contexte et problématique

# Analyse de l'environnement

interne et externe

01

## Sondage auprès du personnel

- Stabilité du personnel
- Collaboration entre les membres du personnel
- Style de gestion
- Satisfaction globale envers le centre

03

## Analyse de l'évolution de la population étudiante

- Contexte socio-économique et culturel
- Âge des étudiants
- Taux de réussite et de diplomation
- Augmentation ou diminution des différentes cohortes

02

## Sondage auprès des élèves

- Inclusion
- Collaboration entre le centre et les élèves
- Environnement sain et sécuritaire
- Satisfaction globale envers le centre
- Souhaitent être mieux outillés pour le marché du travail
- Désirent avoir du soutien pour la conciliation travail famille

# Nos enjeux

organisationnels

01

## ÉVOLUTION DE LA CLIENTÈLE

- Élèves de moins de 20 ans
- Pédagogie à revoir
- allophone / immigration

02

## BESOINS D'APPRENTISSAGE VARIÉS

- analphabétisme
- déficience intellectuelle
- élèves ayant des besoins particuliers
- Écart d'âge

03

## CONTEXTE PÉDAGOGIQUE

- Appropriation du renouveau pédagogique à la FGA
- Implantation du numérique dans l'enseignement apprentissage

04

## TRANSITION DIFFICILE

- Secteur jeune au secteur adultes
- Travail, parentalité, études
- Décrochage ou échec scolaire



## 2. Orientations et objectifs de transformation organisationnelle

# Concevoir le centre comme une organisation apprenante



## **Organisation scolaire**

Horaire-maître, ressources  
matérielles et financières

## **Équipes**

Comités, départements,  
Laboratoire d'innovation

## **Individus**

Réflexion





# Conditions gagnantes

- Écoute des besoins du milieu
- Volontariat des membres du personnel
- Collaboration
- Leadership partagé



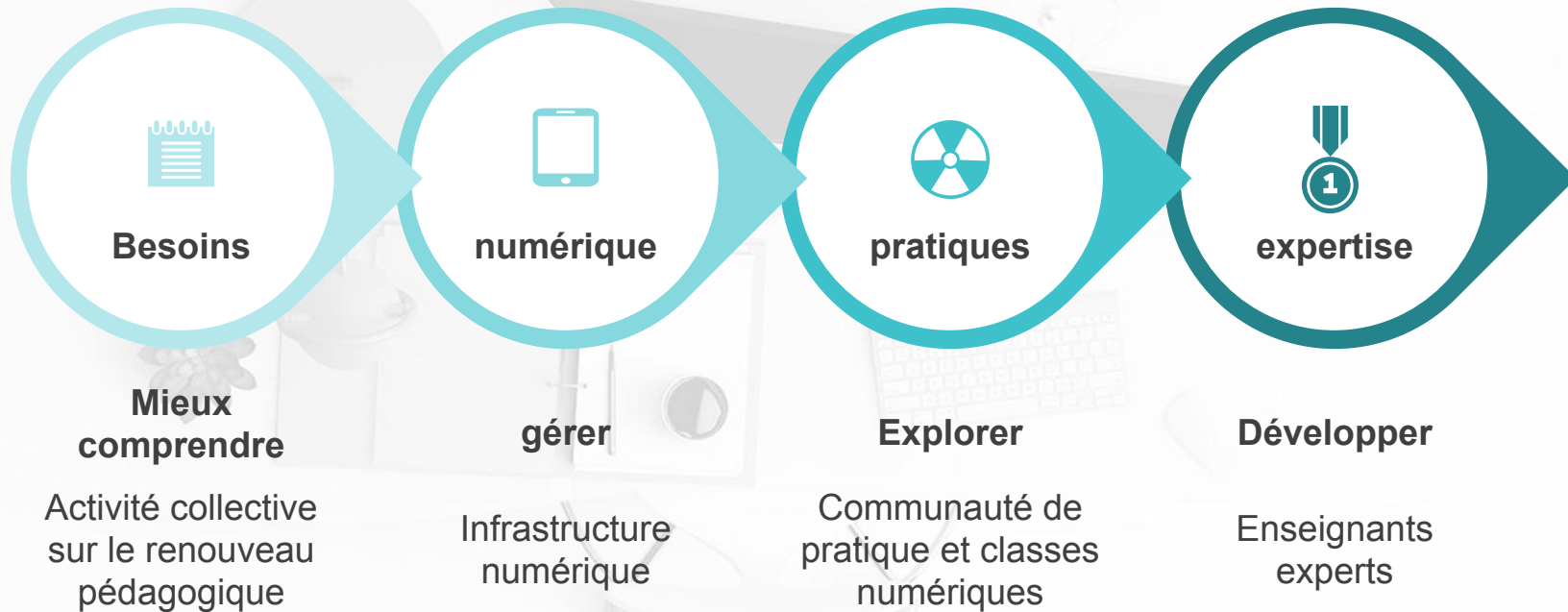
### 3. Stratégies et moyens de mise en oeuvre

# Stratégie 1: Transformer les pratiques pédagogiques



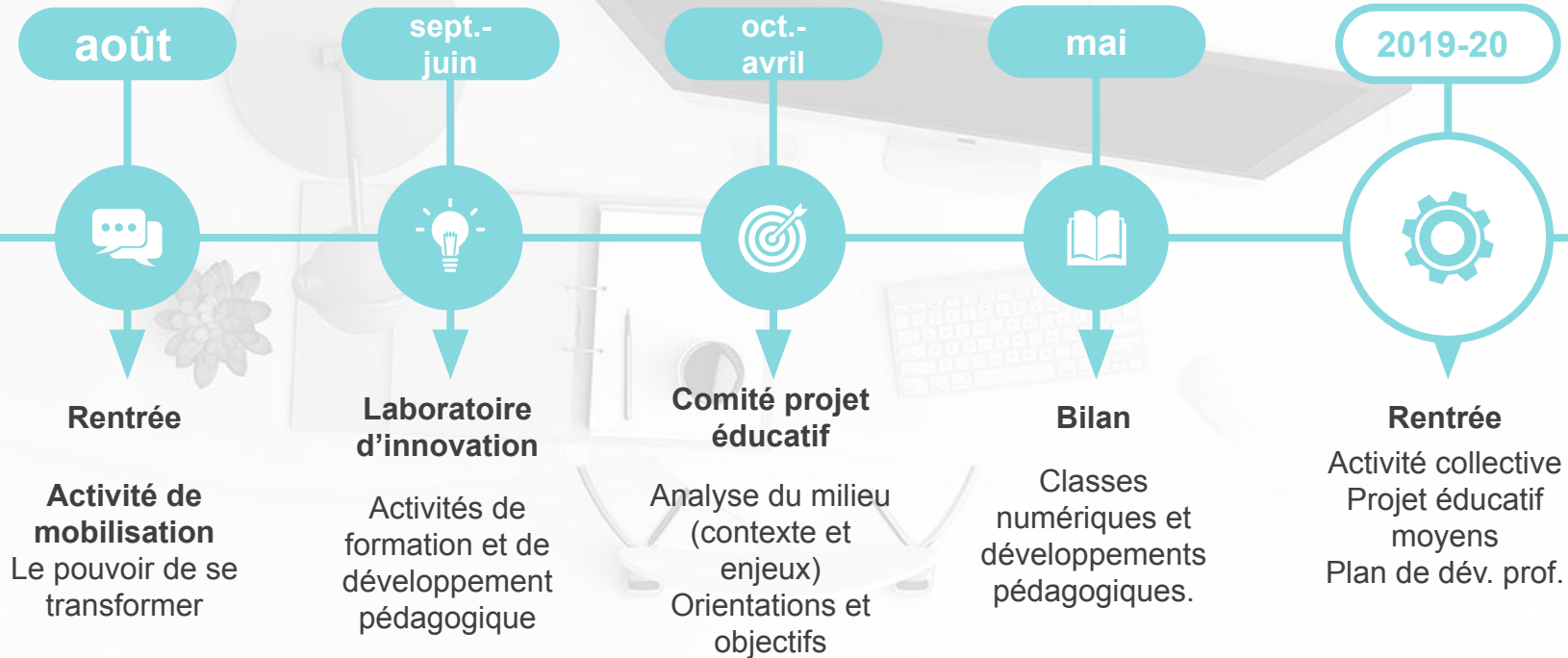
# 2017-2018-2019

Préparation de l'implantation du numérique



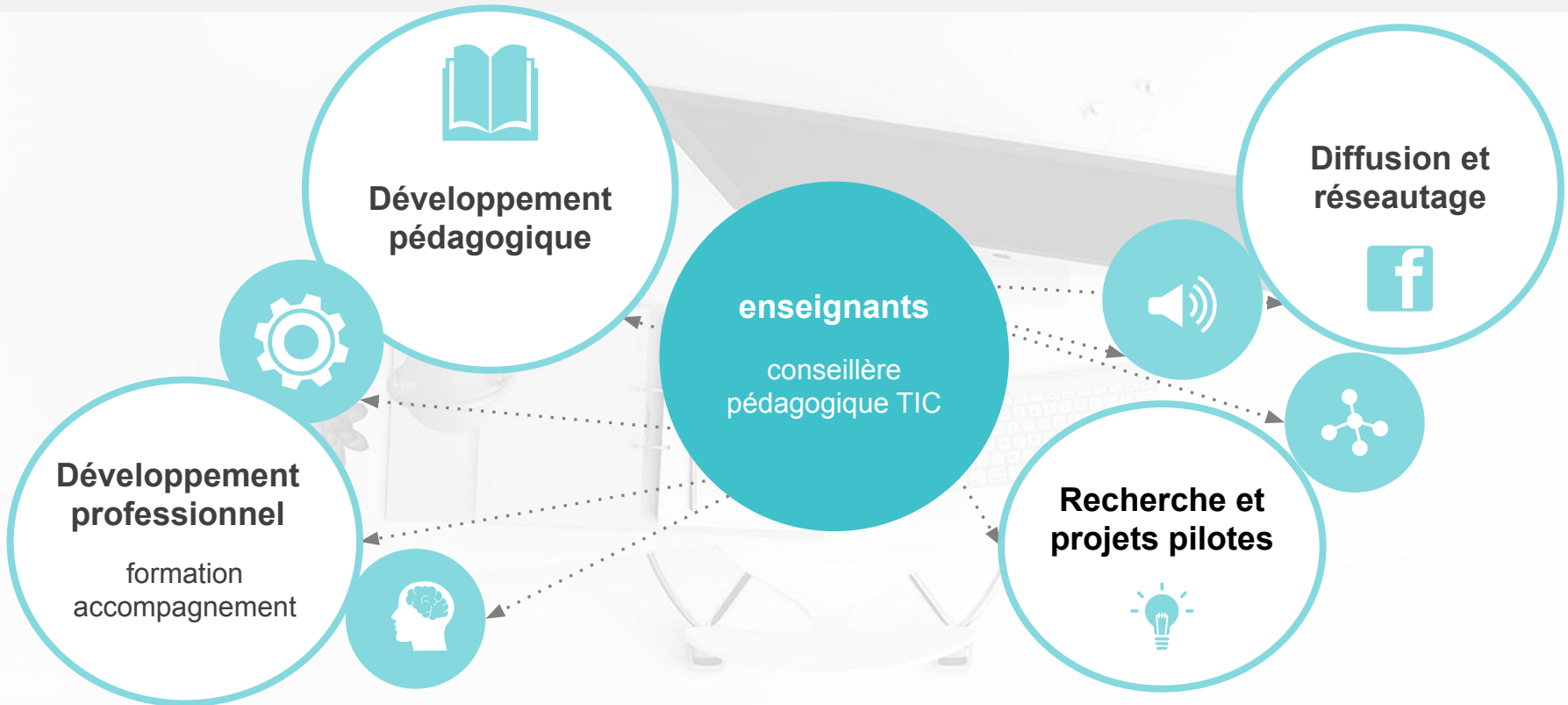
# 2018-19

Transformer les pratiques pédagogiques et implanter le numérique



# Labinnov

laboratoire de transformation pédagogique et organisationnelle



# Notre projet éducatif

2019-2023



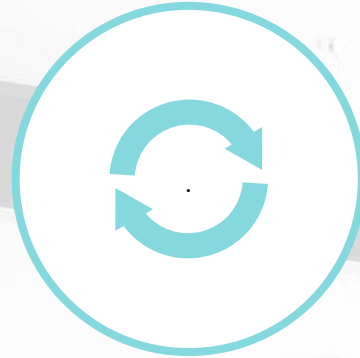
## Accompagner

Assurer un accompagnement individualisé pour la réussite des élèves à besoins particuliers.



## Différencier

Mettre en place et soutenir des méthodes et des pratiques d'enseignement visant la différenciation pédagogique.



## Collaborer

Favoriser l'utilisation pédagogique des technologies en classe par les élèves et les enseignants dans un esprit collaboratif.



## S'autodéterminer

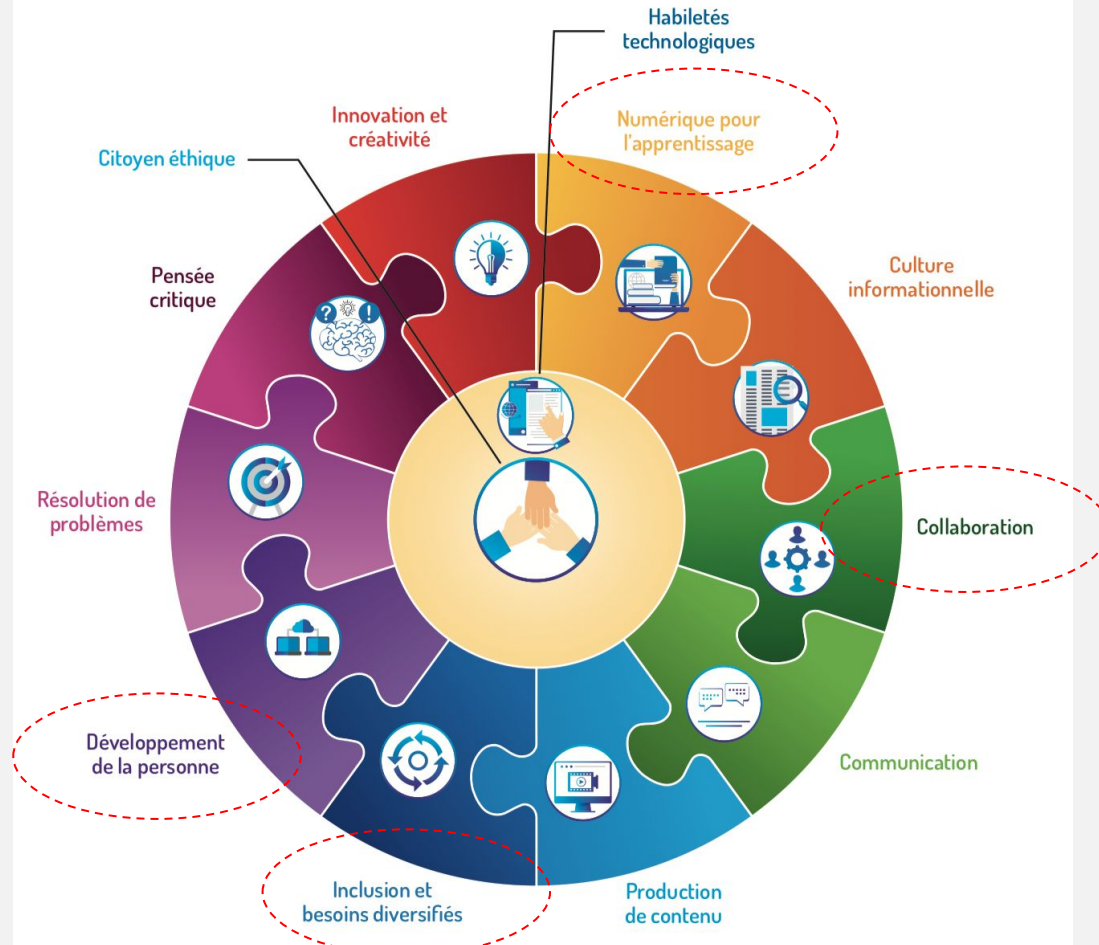
Développer et promouvoir la compétence numérique des élèves.

# compétence numérique

Projet éducatif  
axes

[lien](#)

## REPRÉSENTATION GRAPHIQUE DU CADRE DE RÉFÉRENCE





# Plan de développement professionnel

## [LIEN](#)

Identifier les besoins de développement professionnel selon les axes prioritaires du projet éducatif



L'accompagnement et la prévention pour la réussite des élèves.



Les pratiques pédagogiques et la culture de collaboration.



Le développement des compétences de l'élève dans sa globalité.



# Défis

Transition numérique

## Résistance des enseignants

Plan de développement professionnel

## Ressources financières

Budget restreint

## Ressources humaines

Mouvement de personnel

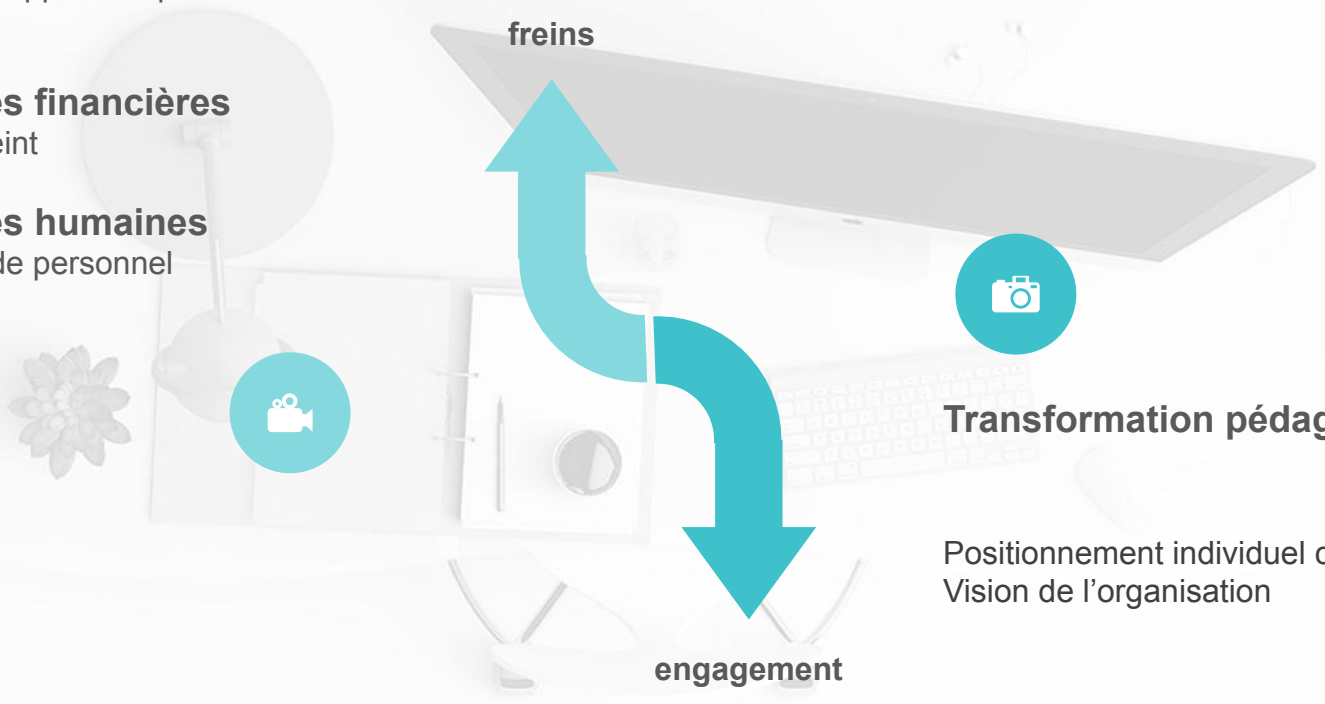
freins



Transformation pédagogique

Positionnement individuel critique VS  
Vision de l'organisation

engagement





## 4. Retombées et transfert

# Retombées

Projets d'innovation



## PÔLE D'INNOVATION (local 108)

- ❖ Lieu d'échange et de partage
- ❖ Projets interactifs et multimédias
- ❖ Classe flexible pour expérimentée

## CAP / Communauté d'apprentissage professionnelle (LABINNOV)

- ❖ Expérimenter des projets-pilotes
- ❖ Échanger, se motiver et solutionner des problèmes

## PLAN DE DÉVELOPPEMENT PROFESSIONNEL

- ❖ Permet une remise en question professionnelle
- ❖ Intégration pédagogique du numérique
- ❖ Développer la compétence numérique en lien avec le projet éducatif

## CLASSES NUMÉRIQUES / CLASSES FLEXIBLES

- ❖ Nouvelles pratiques pédagogiques
- ❖ Planifier, gérer, organiser et évaluer

# Facteurs favorisant le transfert

## Accroître la capacité d'agir

Des élèves  
Des enseignants  
Des équipes de travail



## Vecteurs de changements

Former des enseignants  
et les élèves  
Projet éducatif



## Culture du numérique

Transfert d'expertise  
Communication  
Collaboration



Sur le plan  
organisationnel

équipes  
membres de l'équipe-  
école

## Culture du milieu

Collaboration  
Innovation



## Leadership partagé

Vision partagée  
Gestion participative



## Soutien organisationnel

Infrastructure numérique  
Développement  
professionnel





**Merci !**

Diane Vallée

[diane.vallee@csmb.qc.ca](mailto:diane.vallee@csmb.qc.ca)

Angie Eleftheratos

[angie.eleftheratos@csmb.qc.ca](mailto:angie.eleftheratos@csmb.qc.ca)