



Université de
Sherbrooke

Plan stratégique 2026-2030

IMPACTS 2030



La démarche de consultation en chiffres

Consultation de la communauté universitaire sur les valeurs (septembre 2025) :

2 500 participations
Plus de
7 000 suggestions

8 chantiers thématiques :

158 personnes participantes

355 parties prenantes consultées

50 personnes participantes à un atelier de travail au Campus de Longueuil

42 priorités stratégiques et

+ de **100** actions ou mesures identifiées par les chantiers

Lac-à-l'épaule du conseil universitaire et du conseil d'administration :

50 personnes participantes





Mission

« Engagée dans ses communautés, l'Université de Sherbrooke se consacre à la construction du savoir et des compétences, par la formation expérientielle, la recherche et la création, pour une société durable. »

Valeurs

L'INNOVATION, la force qui nous propulse

Innover, c'est sortir des sentiers battus, entreprendre et explorer de nouvelles idées, puis transformer ces idées en solutions concrètes qui propulsent le savoir et la société vers l'avenir.

L'EXCELLENCE, la rigueur qui inspire notre réussite

À l'UdeS, exceller, c'est viser haut et agir juste : rigueur, créativité et collaboration pour relever les défis d'aujourd'hui avec agilité. C'est offrir des solutions fortes aux enjeux complexes et générer un impact réel.

L'HUMANISME, la richesse de notre communauté

L'ouverture à l'autre et la force du contact humain façonnent notre milieu d'études, de travail et de vie où l'on peut s'épanouir pleinement, et sont les fondements de notre cohésion et de notre façon d'être ensemble.

L'ENGAGEMENT, notre moteur d'action pour faire une différence

L'engagement c'est notre fierté collective d'agir avec cœur, rigueur et responsabilité pour transformer la société.

Vision

« Reconnue pour l'excellence et l'innovation de ses programmes et de sa recherche, l'UdeS forme des personnes citoyennes, responsables, ouvertes et critiques, préparées à relever les grands défis de la société et à contribuer à un monde durable. »

ORIENTATIONS



ORIENTATION 1

Offrir une formation d'excellence, innovante et transversale, qui prépare les personnes étudiantes à contribuer à la société

Objectifs stratégiques :

1. Déployer une stratégie institutionnelle intégrée et collaborative de recrutement centrée sur l'expérience des personnes candidates.
2. Accueillir et accompagner les personnes étudiantes vers la réussite en tenant compte de la diversité des parcours et des cultures, notamment pour les personnes issues des premiers peuples.
3. Soutenir une culture de la qualité et de la réussite par des processus structurés de création, d'évaluation et d'amélioration continue des programmes.
4. Stimuler et faire rayonner l'innovation pédagogique pour améliorer l'accessibilité et l'expérience étudiante.
5. Soutenir des initiatives d'apprentissage tout au long de la vie, de la formation initiale à la formation continue et même pour l'après-carrière.
6. Mettre de l'avant une vision institutionnelle concertée afin de développer les compétences essentielles et transversales à tous les cycles d'études, incluant l'intégration des objectifs de développement durable et la construction d'un esprit critique.
7. Offrir à l'ensemble de la communauté les connaissances, les compétences critiques et l'accès équitable nécessaires à l'utilisation de l'intelligence artificielle de manière autonome, éclairée et créative, en préservant la capacité d'action humaine.



ORIENTATION 2

Favoriser la création en recherche et son impact dans tous les secteurs pour relever les grands enjeux sociétaux, économiques et environnementaux

8. Affirmer notre leadership en recherche en nous établissant comme un pôle d'attraction, d'innovation responsable et de diffusion, particulièrement dans la francophonie scientifique.
9. Soutenir les initiatives visant à favoriser la création de masses critiques d'expertises dans le but de faciliter la recherche multidisciplinaire et interdisciplinaire, notamment en misant sur des approches participatives avec nos communautés.
10. Poursuivre la coconstruction de continuums de recherche tels que les chaînes d'innovation intégrées, impliquant la recherche fondamentale, la recherche appliquée et le transfert de connaissances.
11. Soutenir la communauté universitaire dans la réalisation de la recherche en respect du cadre réglementaire applicable à la recherche.
12. Placer les étudiantes et les étudiants au cœur de l'innovation en misant sur la formation à la recherche et sur l'apprentissage expérientiel, tout en soutenant l'entrepreneuriat.
13. Appuyer la mobilisation et la valorisation des fruits de la recherche universitaire notamment via des partenariats structurants et des pratiques exemplaires de partage des savoirs.





**Favoriser une culture
de collaboration et
d'efficience pour une
gestion responsable en
soutien à la mission**

ORIENTATION 3

- 14.** Déployer une stratégie institutionnelle intégrée visant à accroître l'efficience organisationnelle par la simplification et l'automatisation des processus, l'exploitation de l'intelligence artificielle et la valorisation des données pour éclairer les décisions.
- 15.** Favoriser le partage d'expertise, harmoniser les méthodes de travail et stimuler l'amélioration continue, en créant des communautés de pratique entre les facultés et les services institutionnels.
- 16.** Maximiser l'impact et l'efficience des prestations en adéquation avec la mission institutionnelle, en plaçant la valeur ajoutée au cœur des décisions et des actions.
- 17.** Consolider la culture institutionnelle en matière de gestion responsable et durable dans le but de positionner l'UdeS comme un modèle.
- 18.** S'appuyer sur une responsabilité partagée pour favoriser la santé organisationnelle et le mieux-être dans un environnement sain et respectueux, valorisant le développement professionnel.
- 19.** Mettre en place des initiatives et des pratiques, notamment en misant sur le développement des compétences numériques, pour que l'UdeS soit une organisation apprenante.

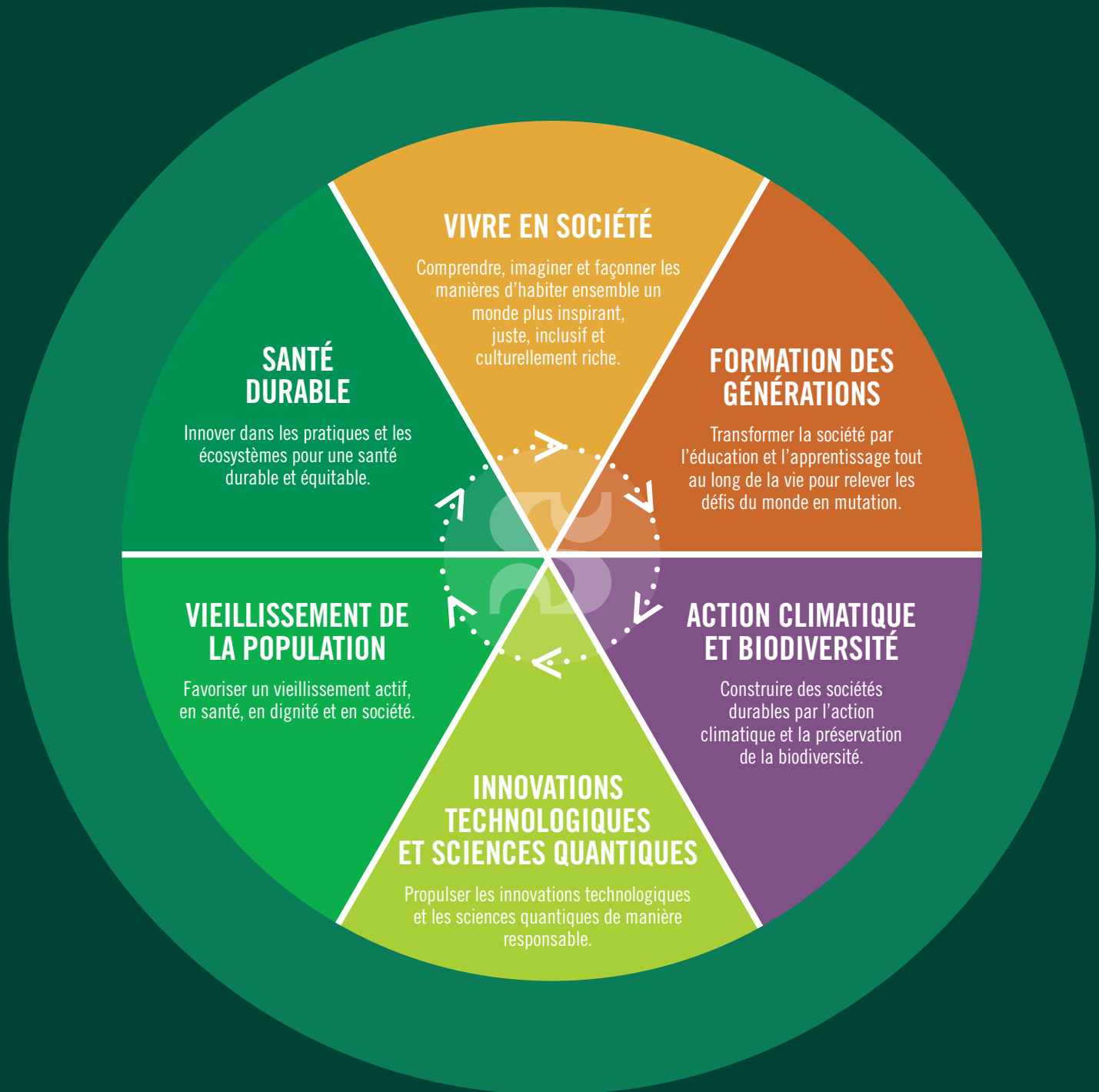
Miser sur les caractéristiques distinctives de l'UdeS pour affirmer notre positionnement parmi les institutions de classe mondiale

ORIENTATION 4

20. Faire de la francophonie le principal levier de notre développement à l'international.
21. Amplifier l'apprentissage expérientiel au service d'une offre de formation porteuse de sens pour la personne étudiante et en réponse aux besoins de la collectivité.
22. Faire de l'UdeS l'université de la Montérégie, en valorisant les atouts du Campus de Longueuil, notamment ses spécificités urbaines et interfacultaires.
23. En misant sur nos expertises, élaborer une stratégie d'action climatique transformatrice avec nos partenaires pour accélérer la transition écologique et sociale.
24. Se distinguer comme un partenaire de choix et de confiance, reconnu pour son approche humaine, agile et innovante.
25. Être un milieu inspirant en matière d'équité, de diversité, d'inclusion et d'accessibilité.
26. Mettre en place une stratégie de rayonnement et de représentation pour augmenter la notoriété de l'UdeS à l'échelle nationale et internationale.



THÈMES FÉDÉRATEURS DE RECHERCHE 2026-2030





UDS Université de
Sherbrooke

USherbrooke.ca