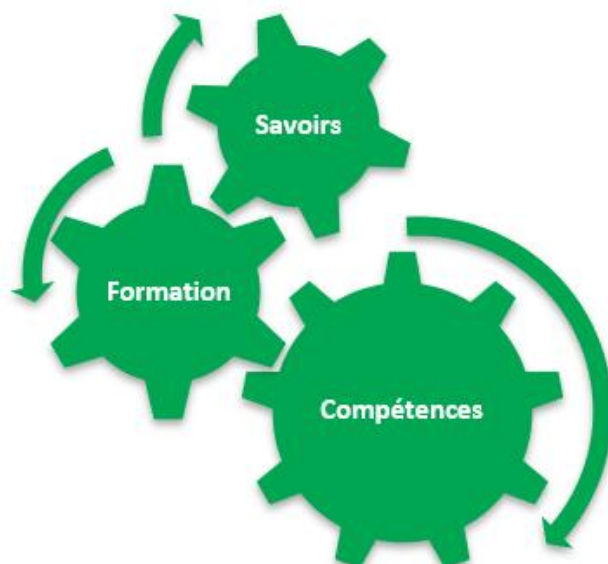


Guide des nouveaux admis

Programmes de 2^e cycle en enseignement au secondaire



Faculté d'éducation
Département de pédagogie

Université de Sherbrooke
Février 2022



Université de
Sherbrooke

Table des matières

ACTIVER SON ADRESSE DE MESSAGERIE	3
CONNAITRE LA SÉQUENCE DE COURS	4
QUEL COURS CHOISIR ET DANS QUEL ORDRE ?.....	4
HORAIRE TRIMESTRIEL	5
PROGRAMMATION	5
S'INSCRIRE EN LIGNE	6
S'INSCRIRE À INT 710	6
SÉLECTIONNER UN AUTRE COURS SI DÉSIRÉ	7
CONDITIONS D'ADMISSION – MAITRISE QUALIFIANTE EN ENSEIGNEMENT AU SECONDAIRE	8
COURS À OPTION VS CONDITIONS D'ADMISSION	8
RETRAIT ET ABANDON DE COURS	8
RETRAIT DE COURS AVANT LE DÉBUT DES COURS	8
RETRAIT DE COURS APRÈS LE DÉBUT DES COURS	8
ABANDON DE COURS	8
QUELLES EST LA DATE LIMITE DE RETRAIT OU D'ABANDON DE COURS?	8
SE CONNECTER À UN COURS SUR MOODLE	9
DÉROULEMENT DU COURS	9
OBLIGATION D'INSCRIPTION ET DE CONNEXION AU SITE MOODLE DE L'ACTIVITÉ PÉDAGOGIQUE	9
INTRANET	9
POUR VOUS CONNECTER À L'INTRANET	9
DIFFÉRENTS SYSTÈMES À L'UDES POUR M'AIDER DANS MA FORMATION EN LIGNE!	10
YAMMER	10
RELEVÉ DE NOTES OFFICIEL ET INFORMATION SUR LA FACTURATION	10
QUI S'OCCUPE DE MON DOSSIER?	11

Activer son adresse de messagerie

- Accédez à l'adresse suivante : www.usherbrooke.ca/courriel/
- Choisissez « **Activer son code de courriel** » dans le menu de gauche :



- **Saisissez votre CIP et attribuez un mot de passe.**
- Il vous suffit de suivre la séquence du menu de gauche pour activer et gérer vos options de courriel.

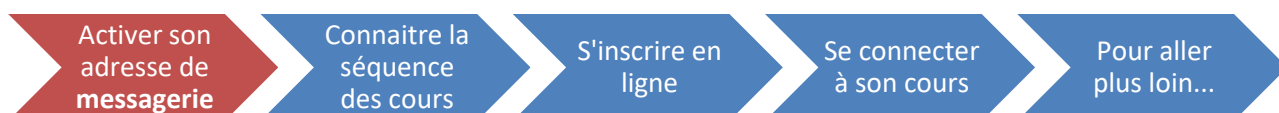
Pour accéder à votre courriel par la suite : <https://messagerie.usherbrooke.ca/>

Attention, il faut lire vos courriels USherbrooke régulièrement!

C'est uniquement par cette adresse de messagerie que vous devez nous contacter pour le suivi de votre dossier, car elle vous authentifie et remplace votre signature au regard de l'Université de Sherbrooke.

La confidentialité de vos codes d'accès est donc de mise!

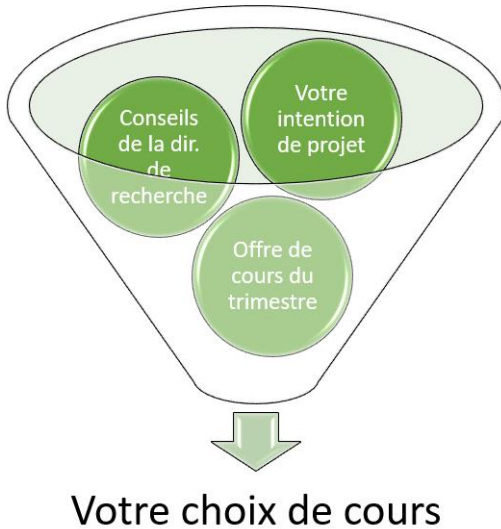
Nous vous invitons aussi à [créer une signature courriel](#) incluant votre matricule étudiant ainsi que votre programme et cheminement d'études.



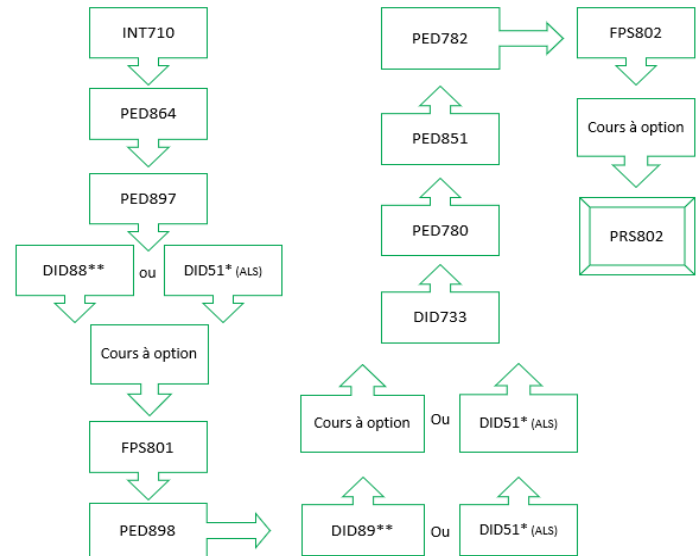
Connaitre la séquence de cours

QUEL COURS CHOISIR ET DANS QUEL ORDRE ?

Pour les étudiants à la Maîtrise en enseignement au secondaire



Pour les étudiants à la Maîtrise qualifiante en enseignement au secondaire



Les cours à option sont choisis en fonction de votre thématique d'essai que vous souhaitez entreprendre. À la maîtrise qualifiante, vous avez peut-être reçu une condition d'admission de suivre un cours précisément afin que votre formation disciplinaire soit conforme aux exigences des balises émises par la Table Ministères-Universités. Il est important de suivre les cours exigés dès que possible.

Cette séquence n'est qu'une suggestion visant à vous permettre de maximiser le temps et les efforts investis dans la formation, elle devra être adaptée en fonction des cours disponibles chaque trimestre.

*Le cheminement en enseignement de l'anglais langue seconde comporte trois cours de didactique obligatoires, soit DID 511, DID 512 et DID 513. Il n'y a pas de préalable entre les trois cours, mis à part INT 710.

**Les autres cheminements (français langue d'enseignement, mathématiques, sciences et technologies, univers social) comportent deux cours de didactique obligatoires soit DID 88X où le X représente le cheminement.
 Français langue d'enseignement = DID 882 et DID 892
 Mathématiques : DID 883 et DID 893
 Sciences et technologies = DID 884 et DID 894
 Univers social = DID 885 et DID 895
 La séquence idéale est de suivre le DID 88X avant DID 89X bien qu'il n'existe pas de préalable officiel en ce sens.

Horaire trimestriel

L'horaire trimestriel et la programmation à long terme sont très utiles pour planification votre parcours. Vous pouvez les consulter en tout temps sur [le site web du programme](#) :

Tout d'abord, allez <https://www.usherbrooke.ca/pedagogie/programmes/2e-cycle/mques>. Dans la section centrale, cliquez sur **Horaires** (vous trouverez le bouton orange, un peu plus bas sur la page).

En savoir plus

- [Suis-je admissible?](#)
- [Ce qu'il faut savoir](#)
- [Essais déposés dans Savoirs UdeS](#)
- [Comment déposer une demande d'admission?](#)
- [Que faire une fois admis?](#)
- [Horaires](#)

Programmation

La programmation à long terme est utile dans la planification de votre parcours. Elle est disponible également sur le site web du programme : <https://www.usherbrooke.ca/pedagogie/programmes/2e-cycle/mques> section Horaires.

Faculté d'éducation

Département de pédagogie

ACCUEIL

NOTRE ÉQUIPE

PROGRAMMES

RECHERCHE

ACTUALITÉS

NOUS JOINDRE

INTRANET

Département de pédagogie / Programmes / 2e cycle / MQES - Maîtrise qualifiante en enseignement au secondaire / C - Horaires

1er cycle



2e cycle



MQES - Maîtrise qualifiante
en enseignement au
secondaire



Horaires

[Été 2022](#)

[Hiver 2022](#)

[Prévision de l'offre de cours - 2022-2024](#)
(mise à jour : 25 février 2022)

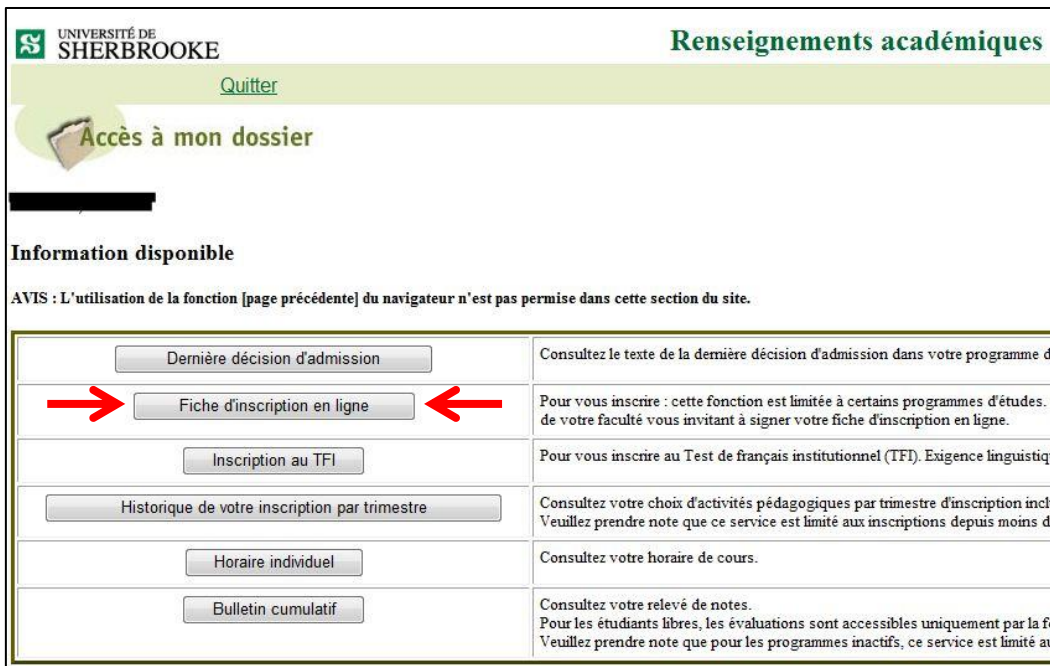
S'inscrire en ligne

S'INSCRIRE À INT 710


- Accédez à votre dossier étudiant : www.usherbrooke.ca/vers/mondossier/
- Cliquez sur **Renseignements académiques**



- Cliquez sur Fiche d'inscription en ligne :



- Le cours INT710, *Profession enseignante et système scolaire québécois*, **premier cours à réussir dans la formation**, est préalable aux autres cours du programme.

Cliquez sur  

Puis cochez la case devant INT 710 en bas de la page.

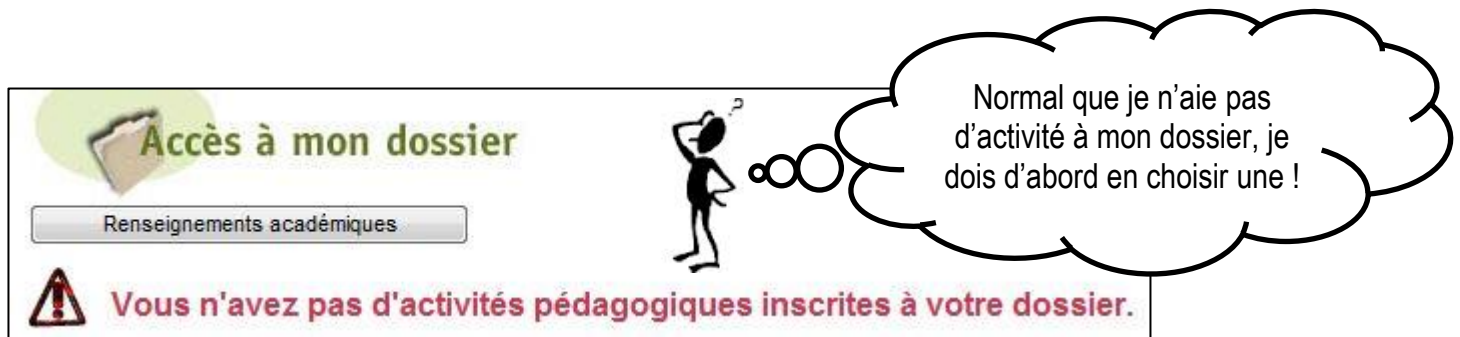
Vous aurez à effectuer ces actions chaque trimestre.

SÉLECTIONNER UN AUTRE COURS SI DÉSIRÉ

Puisque le cours INT 710 est préalable aux autres cours du programme, vous ne pourrez pas vous inscrire, en ligne, à un autre cours. Si vous souhaitez ajouter un cours supplémentaire, veuillez consulter l'horaire de la session et nous envoyer un courriel de demande d'inscription à : ME-DE-SEC-Education@USherbrooke.ca en mentionnant :

- Nom et prénom
- Matricule
- Sigle du cours
- Session visée
- Demande claire d'inscription

Vous aurez un message contextuel en rouge qui vous indiquera ce que vous savez déjà, soit que vous n'avez pas encore fait votre choix de cours.



Certaines activités n'apparaissent pas dans l'inscription en ligne ou affichent une mention inaccessible.

En effet, **pour vous inscrire aux cours offerts par les facultés partenaires**, vous devez envoyer un courriel au programme, à la boîte Me-De.Sec.Education@usherbrooke.ca pour procéder à votre inscription.

L'inscription aux **stages** nécessite la complétion d'un **formulaire de Déclaration de milieu de stage** et l'inscription au **projet de recherche (PED 851)** nécessite la complétion du **formulaire A**.

Voilà pourquoi il est primordial de consulter l'horaire trimestriel AVANT de procéder à l'inscription.

Conditions d'admission – Maîtrise qualifiante en enseignement au secondaire



COURS À OPTION VS CONDITIONS D'ADMISSION

Avant de choisir un cours à option, vérifiez vos conditions d'admission!

Si la réussite d'un ou plusieurs cours est exigée en condition d'admission, dans 95 % des cas, ce cours pourra être comptabilisé à l'intérieur des crédits optionnels de votre formation.

Il est fortement recommandé de satisfaire aux conditions d'admission en priorité et de s'inscrire le plus tôt possible aux cours exigés.

Le texte de décision d'admission sera modifié lorsque les conditions d'admission auront été satisfaites.

Retrait et abandon de cours

RETRAIT DE COURS AVANT LE DÉBUT DES COURS

Avant le début des cours, vous pouvez procéder vous-même à un retrait via votre dossier étudiant. Lors d'un retrait, presque tout disparaît !! Les frais d'inscription sont crédités et appliqués sur vos prochaines inscriptions et rien n'y paraît sur votre relevé de notes. Seul le système garde les traces de l'opération.

RETRAIT DE COURS APRÈS LE DÉBUT DES COURS

Après le début des cours, alors que la période d'inscription en ligne est fermée, remplissez le **formulaire retrait ou abandon d'une activité pédagogique** disponible en tout temps dans [l'intranet du programme](#) (vous devrez vous connecter à l'aide de votre CIP et de votre mot de passe en haut à droite de l'écran) :

ABANDON DE COURS

Si vous abandonnez, vous devez payer et aurez la note « AB » sur votre relevé, mais ce n'est pas calculé dans la moyenne cumulative. Veuillez prendre note que même si vous informez votre professeur de votre abandon, votre demande doit être transmise au secrétariat du programme afin de rendre le tout officiel (Me-De.Sec.Education@USherbrooke.ca) et ce, en fonction des dates limites spécifiées sur l'offre de cours. Après la date limite d'abandon, c'est de la note « W » dont vous hériterez, ce qui équivaut à zéro.

QUELLE EST LA DATE LIMITE DE RETRAIT OU D'ABANDON DE COURS?

Puisque cela dépend du cours auquel vous êtes inscrit, nous vous invitons à vérifier sur l'offre de cours. L'information est également disponible dans le plan d'activité pédagogique sur Moodle.

Se connecter à un cours sur Moodle

C'est par la plateforme de téléapprentissage que les cours sont offerts. Vous devez d'abord vous connecter à partir du menu en haut à droite de l'écran : <https://moodle.usherbrooke.ca/>

Consultez la rubrique d'aide pour vous préparer sommairement avant le début des cours.

DÉROULEMENT DU COURS

L'espace Moodle de votre cours sera **disponible seulement à la date de début du cours indiquée sur l'offre de cours**. Un délai de 24 à 48 heures pourrait être requis avant l'accès à l'espace-cours, notamment si vous vous êtes inscrit la veille ou après le début des cours. Au-delà de ce délai, contactez votre [secrétariat des études](#).

Dès l'ouverture de l'espace Moodle de votre groupe-cours, vous y trouverez le plan de cours et un mot ou vidéo de bienvenue. Vos communications, échanges de documents et dépôts de travaux devraient normalement tous passer par cet espace Moodle dédié à votre cours. La personne responsable du cours vous guidera en partie à travers les étapes de réalisation du cours. Vous devrez explorer le site et votre autonomie sera mise à profit.

OBLIGATION D'INSCRIPTION ET DE CONNEXION AU SITE MOODLE DE L'ACTIVITÉ PÉDAGOGIQUE

Une fois admis dans le programme, il est nécessaire de vous inscrire à un premier cours. En l'absence d'inscription au premier trimestre suivant votre admission, votre dossier sera inactivé. Si vous êtes dans l'impossibilité de commencer votre programme d'études, communiquez avec le programme. Vous pouvez demander un report de trimestre d'admission, moyennant des frais administratifs.

Une fois inscrit, il est de votre responsabilité de vous connecter à votre cours sur Moodle et de respecter les échéanciers spécifiés dans le plan d'activité pédagogique. En l'absence de participation à votre cours, vous aurez **la note W pour échec par abandon**, ce qui entraîne la note zéro pour l'activité.

Intranet

L'intranet est un espace créé pour informer les étudiants des programmes de 2^e cycle en enseignement au secondaire que vous êtes invités à consulter régulièrement durant votre formation. Beaucoup d'éléments s'y retrouvent (stages, essai, autorisation provisoire d'enseigner, TECFÉE, ressources offertes aux étudiants, etc.).

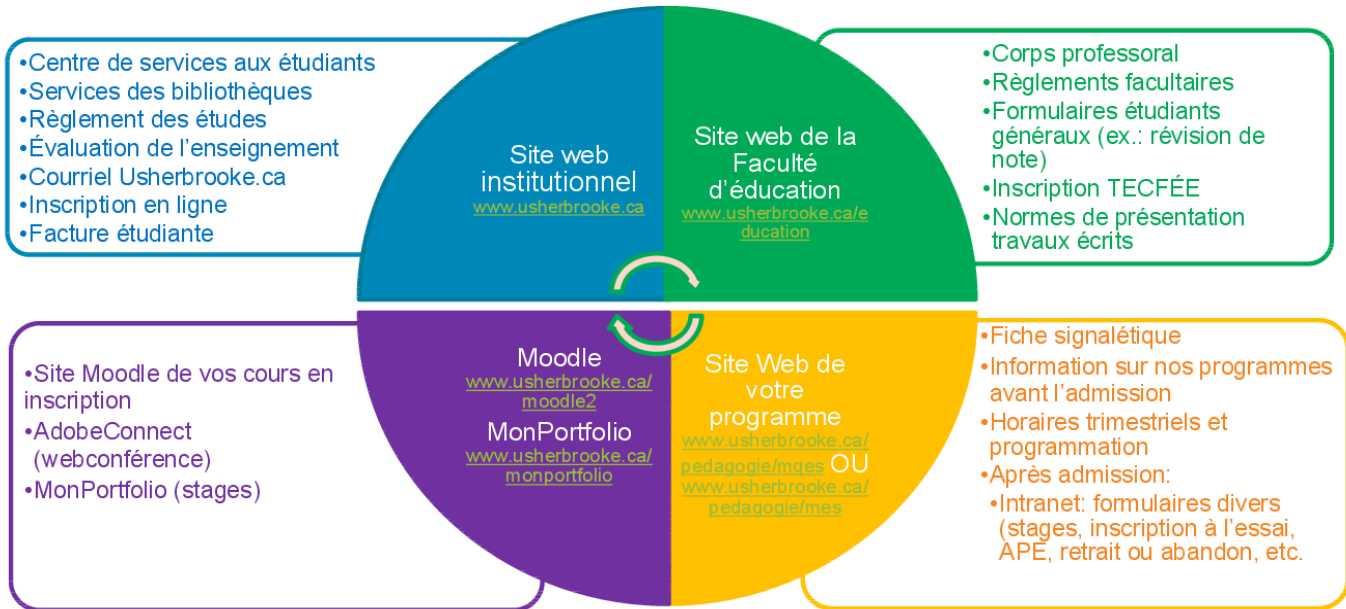
POUR VOUS CONNECTER À L'INTRANET

- Cliquez sur : <https://www.usherbrooke.ca/pedagogie/intranet/mges-mes-des-mies/>
- Saisissez votre CIP et votre mot de passe.

Différents systèmes à l'UdeS pour m'aider dans ma formation en ligne!

Information et gestion

DIFFÉRENTS SYSTÈMES À L'UDES POUR M'AIDER DANS MA FORMATION EN LIGNE!



 UNIVERSITÉ DE SHERBROOKE

Yammer

Un espace d'échanges a été conçu spécialement pour les étudiantes et étudiants de la MQES et MES. Vous pouvez y poser des questions pour vos collègues plus avancés dans le programme, afficher des livres à vendre, échanger au sujet de votre expérience de stage, etc. De plus, les membres étudiants qui vous représentent au comité de programmes pourront y faire des annonces et recueillir vos questions et préoccupations pour le comité.

Accédez à cette adresse : yammer.com/usherbrooke.ca. Une fois que vos accès @usherbrooke.ca auront été activés, suivez [les consignes pour vous joindre à l'Espace étudiant - MQES-MES](#) à partir de l'intranet du programme.

Relevé de notes officiel et information sur la facturation

Si vous avez besoin d'un relevé de notes officiel, d'une preuve d'admission ou d'inscription, ou pour toute information en lien avec la facturation, il faut contacter le **Centre de services aux étudiants** :

<https://www.usherbrooke.ca/etudiants/services-administratifs/>

Qui s'occupe de mon dossier?

Les programmes de 2^e cycle en enseignement au secondaire sont gérés par deux responsables de programme, une coordonnatrice et un commis.

Ces programmes sont sous la responsabilité du Département de pédagogie qui fait partie de la Faculté d'éducation de l'Université de Sherbrooke.

Les coordonnées pour joindre votre secrétariat des études sont :

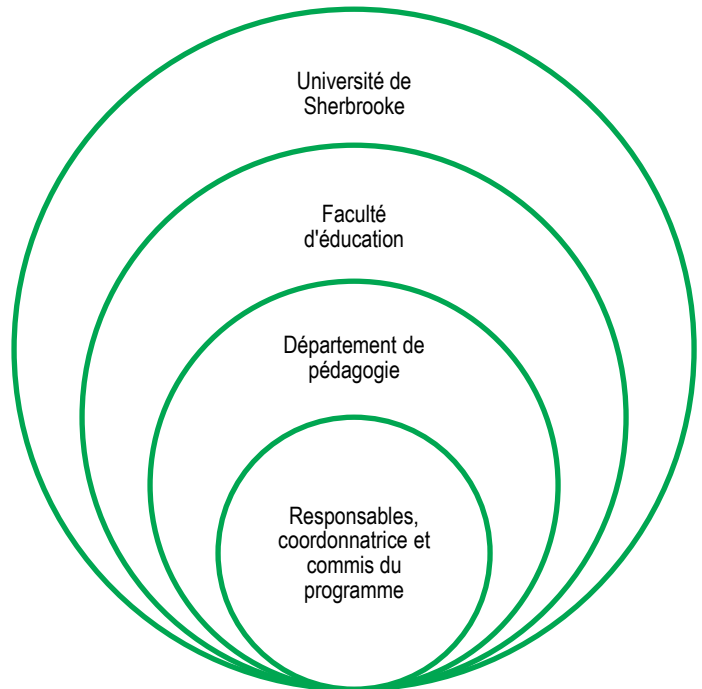
MES/DES

Département de pédagogie
Faculté d'éducation – pavillon A2
Université de Sherbrooke
2500, boulevard de l'Université
Sherbrooke (Québec) J1K 2R1

819.821.8000, poste 63451
1.800.267.8337, poste 63451
Télec. : 819.821.7710

Me-De.Sec.Education@USherbrooke.ca

Attention! Si vous n'avez pas de réponse dans l'immédiat, c'est normal! Sachez qu'un délai de 48 à 72 heures peut être requis pour obtenir votre réponse, surtout en début ou en fin de trimestre. Nous avons à cœur de prendre le temps de bien répondre à nos étudiants. Nous vous remercions donc d'attendre la réponse avant de nous relancer.



Bienvenue dans la formation en ligne !