

LE GROUPE DE PARTENARIATS D'AFFAIRES, VOTRE ALLIÉ



La recherche partenariale vous semble complexe?

- Un partenaire vous a contacté, mais votre horaire est déjà bien chargé?
- Vous souhaitez prendre part à un projet de recherche partenariale, mais vous ne savez pas par où commencer?
- La gestion des relations avec les partenaires vous rend inconfortable?

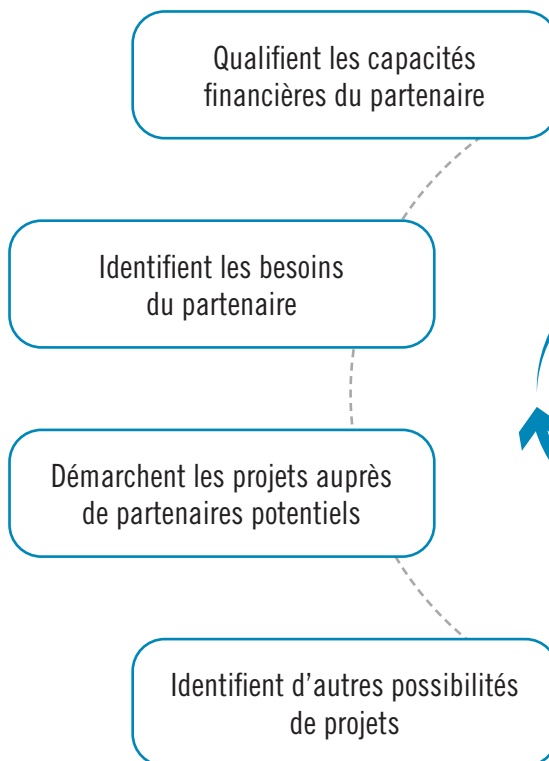
Le GPA peut vous aider!

VOICI COMMENT

Nous vous assistons dans la gestion des relations partenariales grâce à deux types de ressources.

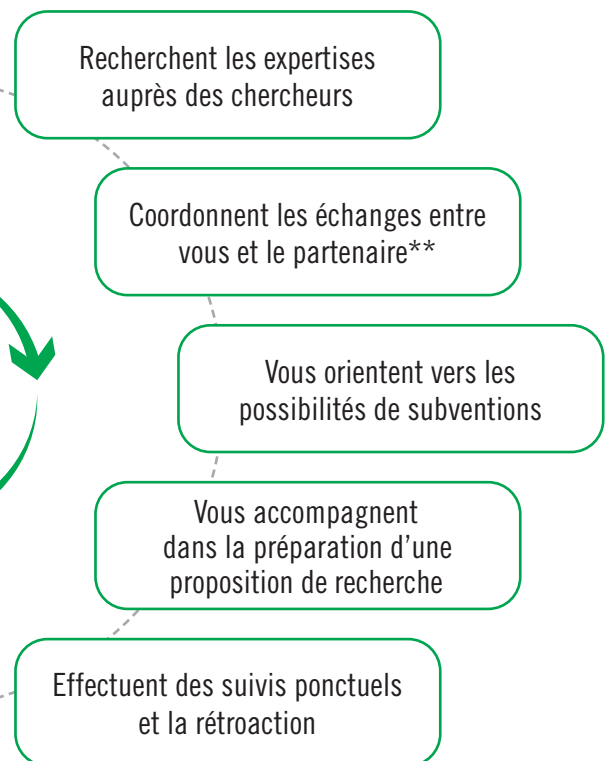
Environnement des affaires

Nos conseillères et conseillers*



Environnement universitaire

Nos coordonnatrices et coordonnateurs



* Ressources expérimentées ayant évolué dans le milieu des affaires.

** Possibilité de mise en place rapide d'une entente de confidentialité favorisant les échanges.

LE GPA VEILLE AUSSI À :

- Vous soutenir dans la mise en place du partenariat et tout au long du projet.
- Vous orienter auprès des autres services de l'UdeS (SARIC, finances, etc.).
- Agir en tant que conciliateur entre vous et le partenaire et intervenir au besoin.

POURQUOI TRAVAILLER AVEC NOUS?

- Nous vous présentons des opportunités de recherche partenariale qui vous rejoignent et nous vous aidons à les saisir.
- Vous ne serez plus seul face au partenaire : vous serez accompagné par des professionnels en relations d'affaires.
- Vous pourrez vous concentrer davantage sur votre recherche, grâce à nos interventions qui visent à faciliter le volet administratif et relationnel.

LES BÉNÉFICES D'UN PARTENARIAT POUR LES CHERCHEUSES ET CHERCHEURS



*Le GPA est toujours là pour nous! Même dans une faculté où la culture de la recherche est plutôt basée sur les partenaires institutionnels, j'ai vu énormément d'avantages à faire équipe avec le GPA. J'ai, entre autres, pu voir l'impact sur le service à la collectivité, sur la formation de mes étudiantes et sur l'avancement des connaissances, tout en élargissant mon réseau de contacts en collaborant avec des collègues d'autres facultés. Je suis très reconnaissante envers **l'accompagnement taillé sur mesure** que j'ai reçu du GPA!*

Pr^e Anne Lessard
Faculté d'éducation



*Pour un jeune professeur, le monde universitaire est comme une jungle dans laquelle il peut être très difficile de se retrouver, surtout pour la recherche en partenariat: organismes subventionnaires, finances, propriété intellectuelle, ressources humaines, contrats, aspects légaux, etc. Le GPA n'agit pas comme frein bureaucratique dans cette jungle, mais plutôt comme **un guide qui défriche le chemin** pour les professeurs et les industries!*

Pr Alexandre Girard
Faculté de génie

FAITES ÉQUIPE AVEC LE GPA ET PROPULSEZ VOTRE RECHERCHE

CONTACTEZ-NOUS

Groupe de partenariats d'affaires
infopartenariats@USherbrooke.ca
819 821-7230
USherbrooke.ca/gpa

