



Rencontres Montpellier-Sherbrooke

Guide pratique

En bref

Le jour de votre arrivée	1
Repas	2
Activités sociales	3
Transport	4

Le jour de votre arrivée

- **Arrivée à l'aéroport**

À l'aéroport Montréal-Trudeau, vous devez vous enregistrer au **kiosque d'Aéronavette situé au niveau des arrivées, à l'intérieur de l'aéroport, entre les portes 24 et 25** (si vous avez réservé ce service). [Cliquez ici pour avoir plus d'information.](#)

Lorsque vous montez dans la navette, précisez au chauffeur votre lieu de destination : Campus principal de l'Université de Sherbrooke. Vous pourrez également préciser le nom du pavillon en fonction des indications ci-dessous (voir également le plan du Campus).

- **Procédure d'accueil aux résidences**

- Si vous arrivez **avant 16 h** : présentez-vous au pavillon **E5** (bâtiment en **rouge** sur le plan, entrée marquée d'une croix verte). Allez au fond du corridor, au secrétariat du bureau d'USherbrooke International.
- Si vous arrivez **après 16 h** : présentez-vous au pavillon **E1** (bâtiment en **rouge** sur le plan, entrée marquée d'une croix verte). Une personne vous accueillera dans le hall.

Lors de votre arrivée, vous recevrez votre clé, votre carte de bus, ainsi qu'un plan du Campus et quelques informations pratiques.

Veuillez noter que **votre délégation sera logée dans le pavillon E2** (bâtiment en **rouge** sur le plan).

- **Code Wifi**

- Réseau : **Eduroam**
- Code : **car_colloshermont**
- Mot de passe : **Colloqu3Sh3**

- **Repas du 18 juin au soir**

Si vous arrivez le 18 juin (ou au cours des jours précédents), veuillez noter que le repas du soir est à votre charge. Pour vous restaurer, il existe deux options :

- Manger à la cafétéria, ouverte jusqu'à 18 h.
- Manger au restaurant : il est possible de vous rendre à pied sur la rue Galt, où se trouvent plusieurs restaurants, tels que Le Refuge des brasseurs (à 14 min à pied de votre résidence, ferme à minuit).

Vous pouvez également prendre l'autobus (avec la ligne 8 ou 14) ou un taxi si vous souhaitez manger en centre-ville (voir section *Transport*). Veuillez noter qu'une carte d'autobus vous sera remise à votre arrivée aux résidences.

Pour plus d'information sur l'organisation et la prise en charge des repas pendant votre séjour, veuillez consulter la section *Repas* sur cette page.

Repas

- **Repas pris en charge par l'Université de Sherbrooke**

- Petits-déjeuners : **19, 20, 21 juin**
- Repas du midi : **19, 20, 21 juin**
- Repas du soir : **20 juin**

Voir la section *Activités sociales* pour plus de détail sur : le petit-déjeuner du 19 juin, le repas (soir) du 20 juin et le repas (midi) du 21 juin.

Heure d'ouverture de la cafétéria (fermée le samedi et le dimanche) :

- Du 18 juin au 20 juin : 7 h 30 à 18 h
- 21 juin : 7 h 30 à 15 h

Les **petits-déjeuners** sont pris à la cafétéria (2^e étage du B5 : Pavillon Multifonctionnel), avec des coupons distribués à votre arrivée.

Il existe deux options pour les **repas de midi** :

- Dans le cadre de votre colloque : certaines personnes organisatrices d'ateliers vous offriront un repas durant vos journées de travail.

- Si le repas n'est pas organisé dans le cadre de votre colloque, vous pourrez manger à la cafétéria de l'UdeS (avec les coupons distribués).

- **Repas non pris en charge**

Voici toute l'information pour vous renseigner sur l'offre de restauration à Sherbrooke :

<https://www.visitezsherbrooke.ca/fr/decouvrez/ou-manger>.

Le Refuge des brasseurs, au [2155 rue Galt](#), est également une bonne option pour manger à proximité du Campus (14 min de marche).

Activités sociales

- **Petit-déjeuner de bienvenue**

Mercredi 19 juin, de 8 h 30 à 10 h 30

Notre équipe vous accueillera dans le hall d'entrée de la cafétéria (au pavillon B5) pour vous remettre vos cocardes et répondre à vos questions. Un petit-déjeuner vous sera offert sur place, avant l'ouverture officielle des Rencontres, qui aura lieu à 9 h 30, au même endroit. Vous pourrez ensuite rejoindre vos colloques ou groupes de travail à 10 h 30.

- **Cocktail au QG de l'entrepreneuriat**

Mercredi 19 juin, de 17 h 30 à 19 h 30

Nous vous attendons pour un cocktail festif au centre-ville de Sherbrooke! Rendez-vous au QG de l'entrepreneuriat : **80 rue Wellington Sud**.

Pour vous y rendre, vous pouvez prendre les bus suivants, au [terminus de bus de l'UdeS](#) (voir lien ou image dans la section *Transport* :

- **Bus 8, à 16 h 44 (quai B)**
- **Bus 8, à 17 h 04 (quai B)**
- **Bus 14, à 17 h 08 (quai B)**
- **Bus 8 à, 17 h 19 (quai B)**

Un arrêt de bus plus proche des résidences est aussi accessible au [boulevard de l'Université/Prunier](#) (voir lien ou image dans la section *Transport*), pour les lignes 8 et 14.

Votre arrêt de destination est **King/Wellington**, indiqué sur l'écran du bus et/ou à l'oral. Marchez ensuite sur Wellington Sud pour rejoindre la porte d'entrée du QG de l'entrepreneuriat. Comptez environ 20 minutes de trajet total.

Des bouchées et des boissons seront servies lors de cet événement. Si vous souhaitez manger par la suite, nous vous invitons à consulter [l'offre de restauration du centre-ville de Sherbrooke](#).

Pour retourner aux résidences de l'Université, les bus 8 et 14 circulent également en sens inverse (voir horaires précises sur Google Maps).

- **Repas champêtre au Chêne Rouge de Hatley**

Jeudi 20 juin, de 17 h 30 à 21 h 30

Les personnes ayant confirmé leur inscription sont invitées à une soirée spéciale, au Chêne Rouge, au milieu de la nature des Cantons-de-l'Est! Nous vous offrirons une soirée champêtre dans un décor sur mesure, avec service de boissons et repas.

Le départ se fera en bus (réservé pour l'occasion) **au stationnement P-A3, à 17 h 30** (voir plan).

Important – À prévoir :

- Des chaussures confortables pour le plein air. L'événement aura lieu dans l'herbe et la météo est parfois capricieuse (le repas se fera sous un chapiteau).
- Des vêtements chauds, les soirées peuvent être plus fraîches.
- Un maillot de bain (il y aura une piscine pour celles et ceux qui veulent en profiter, pas de baignade obligatoire!).
- Nous fournissons le produit contre les moustiques!

- **Repas de clôture et spectacle musical**

Vendredi 21 juin, de 12 h 30 à 14 h 15

Pour clore les Rencontres Montpellier-Sherbrooke, **rendez-vous au Centre culturel de l'Université de Sherbrooke (pavillon B3)**, pour danser au son de Trilogie, un groupe de musique composé de personnes étudiantes de l'UdeS. Après trois jours de conférences et de visites, cette pause musicale bien méritée est présentée conjointement avec la Stratégie des arts et de la culture.

Un **buffet** sera servi pour l'occasion!

Quelques mots sur Trilogie :

Trilogie est un groupe de musique québécois composé de trois musiciens : Rémi Côté (guitare fingerstyle), Émeraude Lefebvre (chant) et Gabriel Barros Santiago (piano). Étudiants au Baccalauréat en musique à l'Université de Sherbrooke, ils tentent de personnaliser et d'adapter des grands classiques de la musique francophone et anglophone. Ils font principalement des arrangements dans lesquels ils tentent d'explorer une approche plus acoustique.

Transport

Si vous souhaitez vous déplacer au cours de votre séjour, deux options principales s'offrent à vous : le bus ou le taxi.

- **Bus**

La Société de transport de Sherbrooke dessert le territoire avec plusieurs lignes de bus qui passent régulièrement. Le plus simple pour planifier votre trajet est d'utiliser [Google Maps](#), puis d'entrer

une adresse de départ et d'arrivée. Deux lignes principales desservent régulièrement le centre-ville, le 8 et le 14.

Il y a **deux arrêts de bus** à l'Université de Sherbrooke :

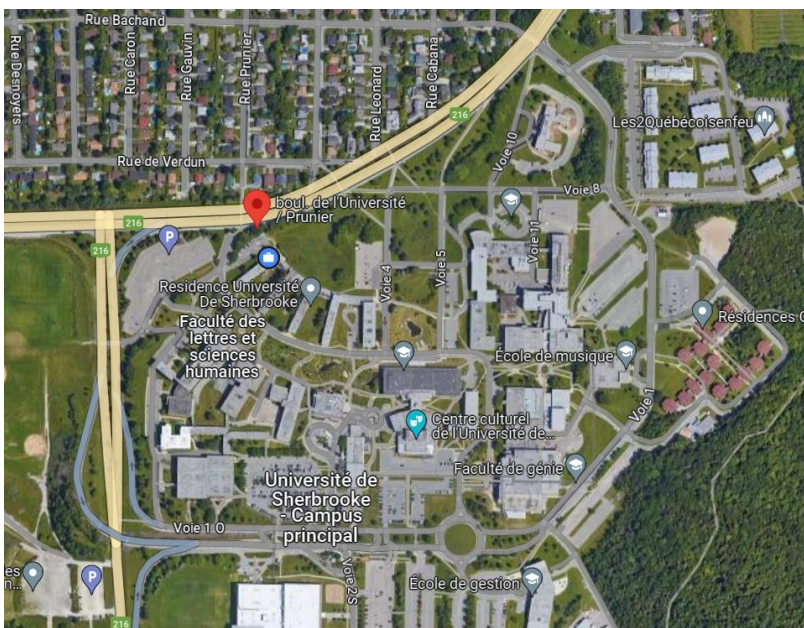
- Le plus proche des résidences : [boulevard de l'Université/Prunier](#) (voir lien ou image à la page suivante)
- Le plus central : [terminus de l'UdeS](#) (voir lien ou image à la page suivante)

Important : une carte d'autobus vous sera remise à votre arrivée aux résidences.

Plan – Terminus de bus de l'UdeS :



Plan – Boulevard de l'Université/Prunier



- **Taxi**

Un service de taxi est aussi disponible en appelant le 819 562-4717.

Merci de votre présence à Sherbrooke et bon séjour!

Pour toute question, contactez-nous par courriel : *sherbrooke-montpellier@usherbrooke.ca*

CAMPUS PRINCIPAL

HQUpHwXLOLVHU
ORUVGHRUHDUULpH
RLUJXLGH
SUDLTXH

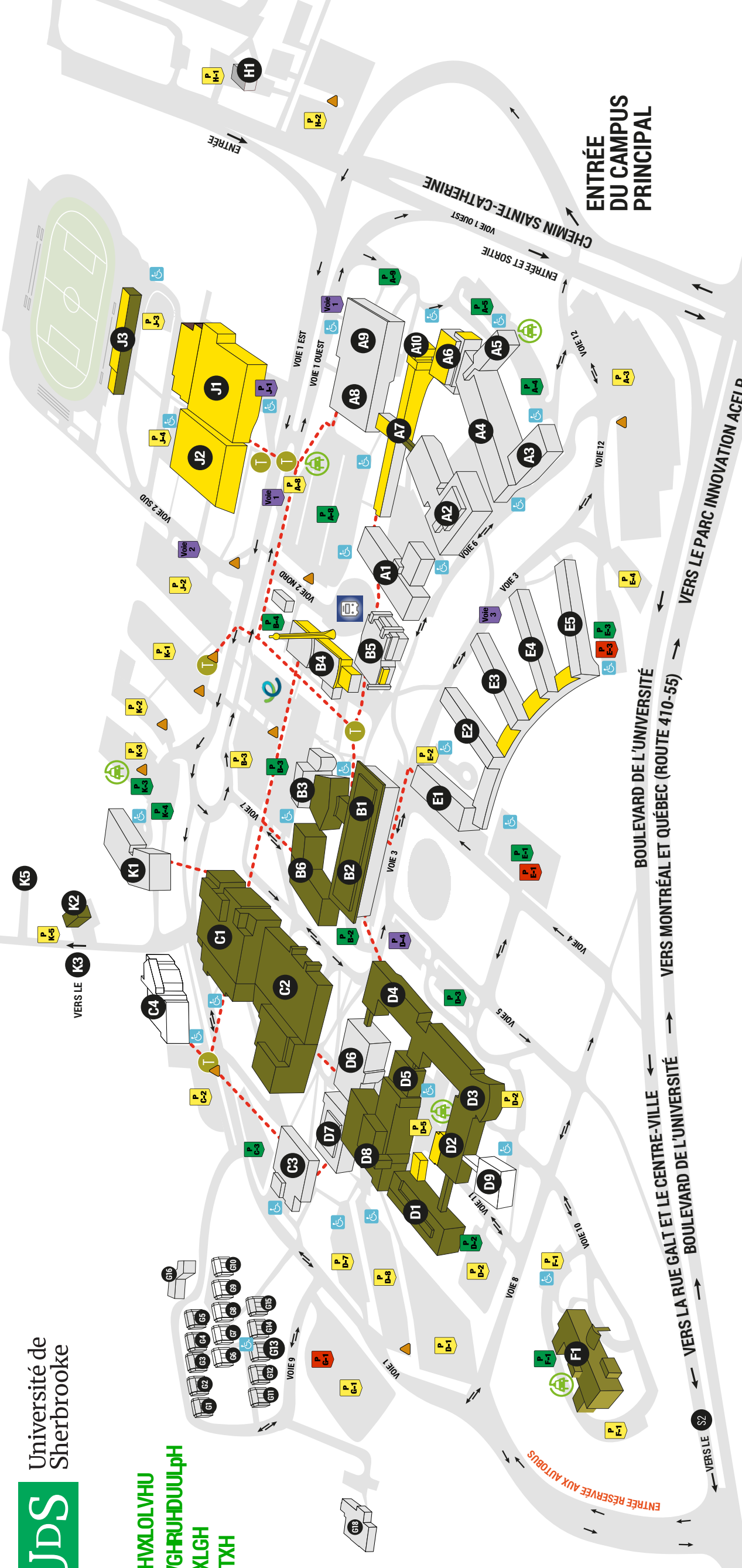
LÉGENDE

- Autobus (Société de transport de Sherbrooke)
- Circuit électrique
- Branché au travail
- Permis jaune et permis d'horodateur
- Permis vert
- Permis rouge
- Places avec parcimètre
- Places réservées aux personnes handicapées
- Horodateurs
- Accès aux passages souterrains
- Passages souterrains pour piétons

Veillez utiliser ce plan à titre indicatif seulement. La signalisation sur le terrain a préséance.

Localisation - Campus principal

2500, boul. de l'Université,
Sherbrooke (Québec) J1K 2R1



FACULTÉS

- Droit **A9 K1**
- École de gestion **A1 A2 A7**
- Éducation **C1 C2 C4**
- Génie **A3 à A6 C3**
- Lettres et sciences humaines - École de musique **D1 à D8 A8**
- Sciences **D1 à D8**
- Sciences de l'activité physique **A8**

SERVICES

- USherbrooke International **E5**
- Appui à la recherche, à l'innovation et à la création **B6 B2 B1**
- Bibliothèques et archives **B1**
- Bureau de la registraire - Centre de services du Campus principal **B1 B3 B2**
- Carrefour de l'information **B1**
- Centre culturel **B3**
- Clinique de santé **E2**
- Communications **E4**
- Immeubles **B4**
- Rectorat **B1**

CENTRES

- Centre universitaire de formation en environnement durable et développement durable **D7**
- BIBLIOTHÈQUES**
- Archives **A9**
- Droit et publications gouvernementales **A9**
- Du Frère-Théodore (Sciences et génie) **D6**
- Roger-Maltais (gestion, éducation, sciences humaines, musique, sciences de l'activité physique et religieux contemporain) **B2**

PAVILLONS

- Albert-Leblanc **A8 A9**
- Centre sportif **J1 J2**
- Yvon-Lamarche **B1 B2**
- Georges-Cabana **B6**
- Irénée-Pinard **C1 C2**
- J.-Armand-Bombardier **F1**
- John-S.-Bourque **D6 D7**
- Marie-Victorin **B5**
- Multifonctionnel **A10**
- Recherche en sciences humaines et sociales **D8**
- Sciences de la vie **E1**
- Vie étudiante **E1**

AUTRES

- Cafétéria **B5**
- Centre de gestion des matières résiduelles **K5**
- Centrale d'énergie **B4**
- CPE **G16**
- Équipe-conseil en matière de respect des personnes **E3**
- Galerie d'art **B6**
- Garage d'entretien **K2**
- Institut quantique **D9**
- Ombudsman des étudiantes et des étudiants **E3**

- Permis de stationnement **B5**
- Piscine-gymnase **J1**
- Résidences **E2 à E4 G1 à G15**
- Centre culturel **B3**
- Secrétariat d'évaluation périodique des programmes **A9**
- Stade extérieur **J3**
- Stade intérieur **J2**
- Studio de création **C4**

BÂTIMENTS

RENCONTRES SCIENTIFIQUES MONTPELLIER-SHERBROOKE

9^e édition, Université de Sherbrooke

MERCREDI 19 JUIN 2024

8 h 30 - 9 h 30

ACCUEIL DES PARTICIPANTS, DÉJEUNER
Hall d'entrée du B5 (cafétéria)

9 h 30 - 10 h

OUVERTURE DES RENCONTRES
Cafétéria de l'UdeS, B5

10 h 30 - 17 h

COLLOQUES ET RÉUNIONS DE TRAVAIL
Facultés respectives

17 h 30 - 19 h 30

COQUETEL
QG de l'entrepreneuriat
80 rue Wellington Sud
Transport en autobus de ville

PROGRAMME

JEUDI 20 JUIN 2024

8 h 30 - 17 h

COLLOQUES ET RÉUNIONS DE TRAVAIL

Facultés respectives

17 h 30

DÉPART EN AUTOBUS VERS HATLEY

Information à venir

18 h

SOIRÉE ET REPAS CHAMPÊTRE

Station du Chêne Rouge, Hatley
(*sur invitation et réservation*)

VENDREDI 21 JUIN 2024

8 h 30 - 12 h

COLLOQUES ET RÉUNIONS DE TRAVAIL

Facultés respectives

12 h 30 - 14 h 15

CLÔTURE DES RENCONTRES

Repas et spectacle musical étudiant
Centre culturel de l'UdeS, B3



**Tous les détails
sur le site Web
des Rencontres!**