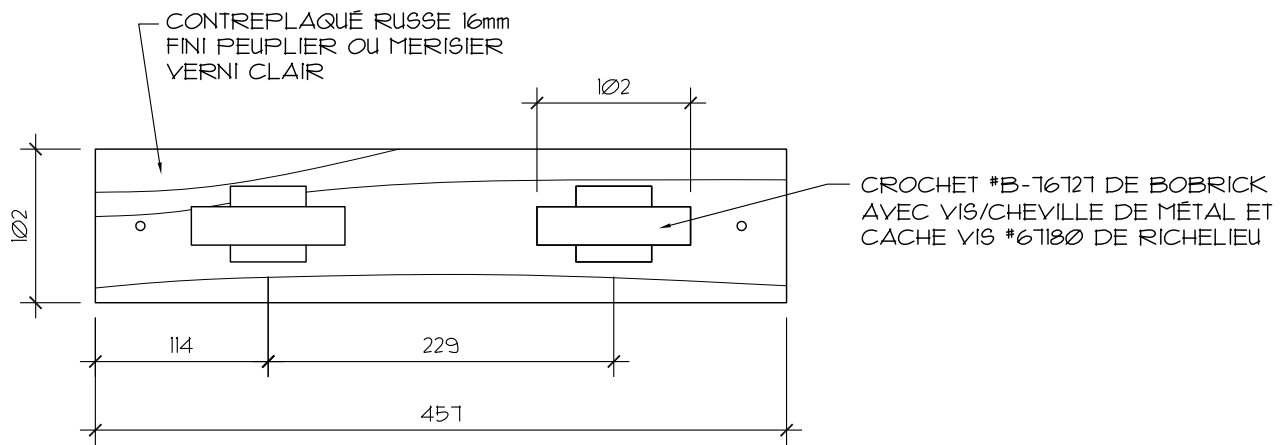
 <b>UNIVERSITÉ DE SHERBROOKE</b>	<b>STANDARD DE CONSTRUCTION</b>	
	<b>CROCHETS POUR VETEMENTS</b>	<b>10501</b>

## **PARTIE 1 - GENERALITES**

- 1.1.1 Des crochets pour vêtements doivent être fournis et installés sur le mur derrière la porte d'entrée de chaque bureau individuel. Pour les espaces de travail communs, prévoir la quantité de crochets nécessaires.

## **PARTIE 2 - PRODUITS**

- 2.1.1 Planche de contreplaqué russe fini merisier de peuplier 4" x 18", verni clair 2 couches, avec 2 doubles-crochets #B-76727 de BOBRICK avec vis/cheville de métal et cache-vis #67180 de Richelieu.



DÉTAIL PLANCHE À CROCHETS

échelle: 1:5