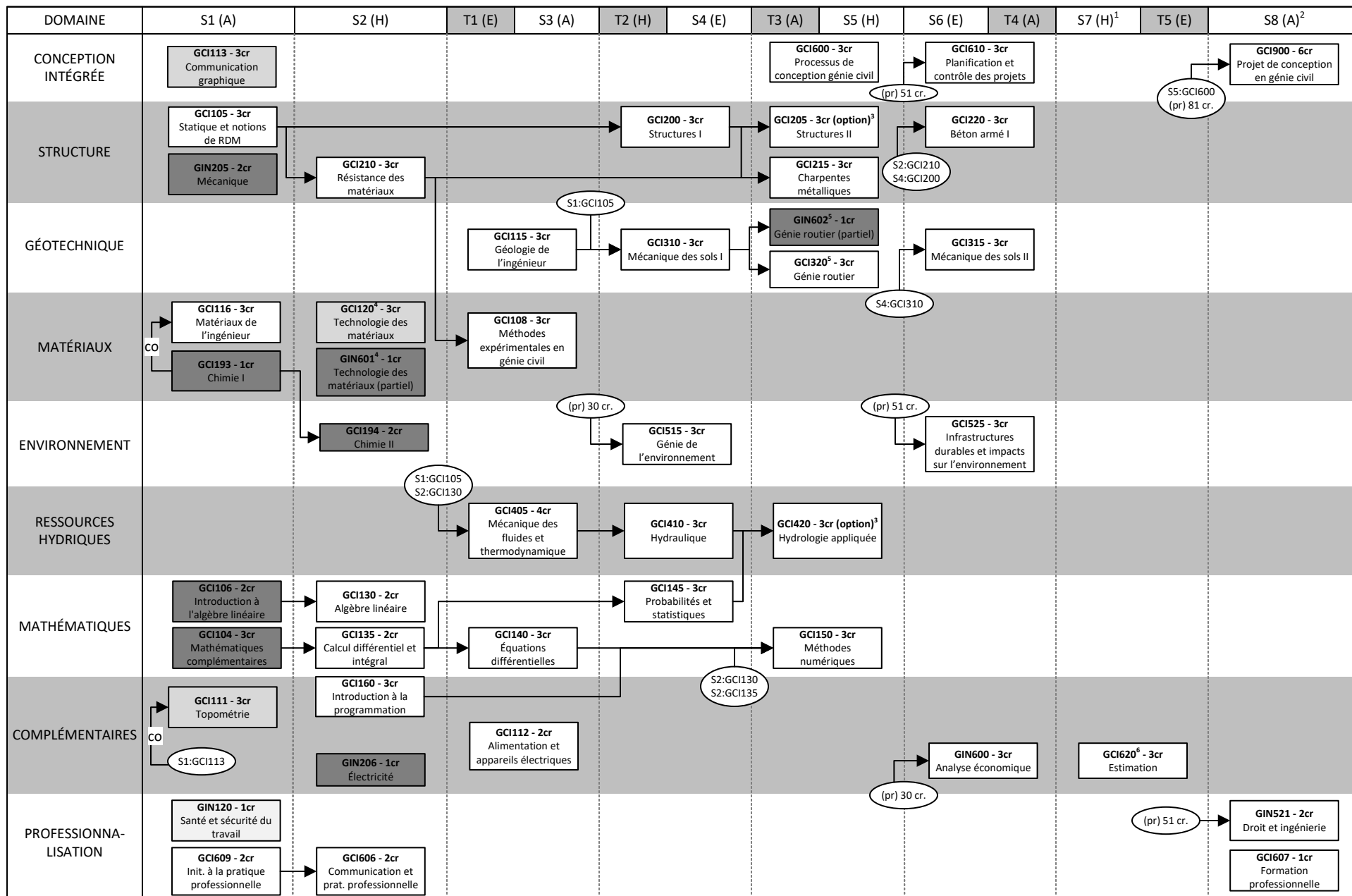


BACCALAURÉAT EN GÉNIE CIVIL



LÉGENDE

XXX### - #cr
Cours pour tous les DEC

XXX### - #cr
Cours pour les DEC pré-universitaires

XXX### - #cr
Cours pour les DEC techniques

S#:XXX###
Cours antérieur ou préalable (pr.) enseigné en S#

XXX###
Cours concomitant

BACCALAURÉAT EN GÉNIE CIVIL (COURS À OPTION)

DOMAINE	S1 (A)	S2 (H)	T1 (E)	S3 (A)	T2 (H)	S4 (E)	T3 (A)	S5 (H)	S6 (E)	T4 (A)	S7 (H) ¹	T5 (E)	S8 (A) ²			
STRUCTURE								S5:GCI205 S5(pr):GCI215 S5:GCI205 (pr) 90 cr.	GCI752 - 3cr Dynamique des structures GCI755 - 3cr Conc parasismique des structures		GCI757 - 3cr Conception avancée struct. métalliques GCI756 - 3cr Structures des lignes aériennes électriques GCI750 - 3cr Stabilité structures GCI762 - 3cr Conception des charpentes de bois		GCI758 - 3cr Conception avancée structures en béton GCI759 - 3cr Conception des ouvrages d'art GCI770 - 3cr Méthode des éléments finis GCI754 - 3cr Charpentes d'aluminium	S6(pr):GCI220 S5(pr):GCI205 S5(pr):GCI215 S6(pr):GCI220 S5:GCI205 (pr) 90 cr. S4(pr):GCI200 S5(pr):GCI215		
	GÉOTECHNIQUE									S4(pr):GCI310 S6(pr):GCI315 S4(pr):GCI310 S6:GCI315 S4:GCI310 S6(pr):GCI315 (pr) 90 cr. S4(pr):GCI310	GCI731 - 3cr Écoulements sols GCI735 - 3cr Ouvrages en terre GCI734 - 3cr Dynamique et vibration des sols GCI737 - 3cr Stabilité des pentes		GCI732 - 3cr Mécanique des roches appliquée GCI733 - 3cr Géotechnique environnementale GCI738 - 3cr Géomécanique	S6(pr):GCI315 S6(pr):GCI315		
		MATÉRIAUX								S1(pr):GCI116 (pr) 90 cr.	GCI722 - 3cr Dégradation des matériaux GCI716 - 3cr Techn auscultation et instrument structures		GCI711 - 3cr Techno. av. du béton GCI717 - 3cr Mat composites construction et réhab GCI772 - 3cr Rhéologie matériaux cimentaires GCI729 - 3cr Écomatériaux		GCI340 - 3cr Technologie du béton GCI714 - 3cr Durabilité et réparation du béton GCI710 - 3cr Liants hydrauliques	S2:GCI120 S2(pr):GCI120
			ENVIRONNEMENT									S4:GCI515 S4:GCI515 (pr) 90 cr.	GCI744 - 3cr Gestion des sites contaminés GCI748 - 3cr Conception stations épuration eaux usées GCI736 - 3cr Analyse cycle de vie et écoconception		GCI766 - 3cr Conception stations prod. d'eau potable GCI769 - 3cr Caractérisation des milieux contaminés GCH738 - 3cr Gestion des matières résiduelles GCI767 - 3cr Géochimie de l'environnement	S4(pr):GCI515 S4:GCI515 (pr)5 sessions S4:GCI515
RESSOURCES HYDRIQUES												S4(pr):GCI410 S4(pr):GCI410 S5:GCI420	GCI742 - 3cr Modél. Hydraulique à surface libre GCI749 - 3cr Concep des systèmes hydrauliques urbains		GCI724 - 3cr Hydraulique fluviale GCI768 - 3cr Modél. hydrologique	S4(pr):GCI410 S5(pr):GCI420
	COMPLÉMENTAIRES										(pr) 90 cr.	GCI775 - 3cr Gestion et maintien des actifs bâtis		GCI330 - 3cr Trafic routier	S5:GCI320	

NOTES

- 1) Quatre ou six activités pédagogiques à option (12 à 18 crédits) choisies parmi celles présentées à la page 2. Aucune à deux activités pédagogiques au choix (0 à 6 crédits) parmi les cours offerts à tous dans les autres Facultés. Quatre activités (12 crédits) à choisir en S-7.
- 2) Quatre ou six activités pédagogiques à option (12 à 18 crédits) choisies parmi celles présentées à la page 2. Aucune à deux activités pédagogiques au choix (0 à 6 crédits) parmi les cours offerts à tous dans les autres Facultés. Deux activités (6 crédits) à choisir en S-8.
- 3) Activité pédagogique obligatoirement choisie entre GCI205 et GCI420.
- 4) Les titulaires d'un DEC en Technologie du génie civil sont exemptés du cours GCI120. Les titulaires d'un DEC en Technologie de l'architecture sont exemptés du cours GCI120, mais doivent suivre le cours GIN601 (1 cr.) qui complétera leur formation en technologie des matériaux.
- 5) Les titulaires d'un DEC en Technologie du génie civil sont exemptés du cours GCI320, mais doivent toutefois suivre le cours GIN602 (1 cr.) qui complétera leur formation en génie routier. Les titulaires d'un DEC en Technologie de l'architecture doivent suivre le cours GCI320, et non GIN602.
- 6) Les titulaires d'un DEC en Technologie du génie civil sont exemptés du cours GCI620.