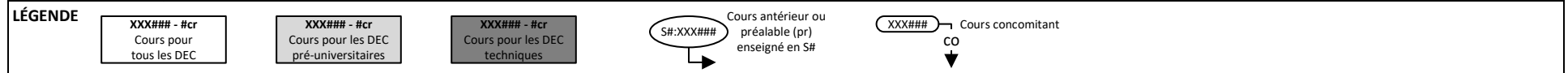
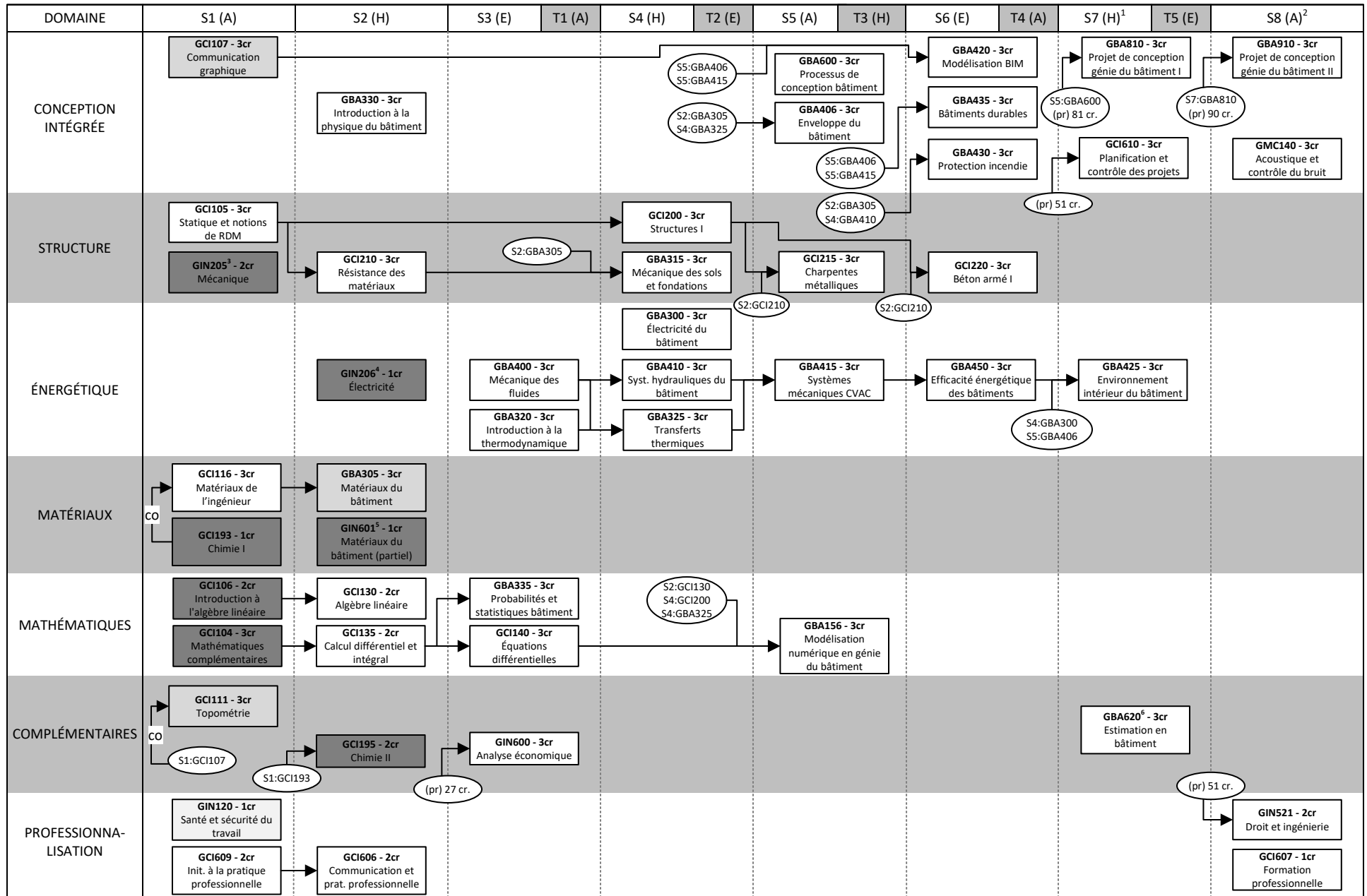


BACCALAURÉAT EN GÉNIE DU BÂTIMENT



Voir les notes et les cours à option au verso

BACCALAURÉAT EN GÉNIE DU BÂTIMENT (COURS À OPTION)

DOMAINE	S1 (A)	S2 (H)	S3 (E)	T1 (A)	S4 (H)	T2 (E)	S5 (A)	T3 (H)	S6 (E)	T4 (A)	S7 (H) ¹	T5 (E)	S8 (A) ²	
CONCEPTION INTÉGRÉE									S5(pr):GBA406 S6(pr):GBA450	GBA704 - 3cr Adaptation bâtiments aux changements climatiques			GBA701 - 3cr Réhabilitation des bâtiments GCI736 - 3cr Analyse cycle de vie et écoconception	(pr) 90 cr. (pr) 90 cr.
STRUCTURE									(pr) 90 cr.	GCI775 - 3cr Gestion et maintien des actifs bâtis	S5(pr):GCI215 S4(pr):GCI200 S5:GCI215	GCI757 - 3cr Conception avancée structures métalliques GCI762 - 3cr Conception des charpentes de bois	GCI758 - 3cr Conception avancée structures en béton	S6(pr):GCI220
ÉNERGÉTIQUE									S4:GBA300 S5:GBA415	GBA703 - 3cr Systèmes de contrôle et domotique	GMC759 - 3cr Réfrigération et revalorisation chaleur		GMC751 - 3cr Transmission de chaleur avancée	S4(pr):GBA325
MATÉRIAUX							S8(pr):GMC140 S1(pr):GCI116		GMC721 - 3cr Rayonnement acoustique des structures GCI722 - 3cr Dégradation des matériaux	GCI711 - 3cr Techno. av. du béton GCI717 - 3cr Matériaux composites en constr. GCI729 - 3cr Écomatériaux	GCI340 - 3cr Technologie du béton GCI714 - 3cr Durabilité et réparation du béton GCI729 - 3cr Écomatériaux	S2:GBA305 S2(pr):GBA305 S1:GCI116		
MATHÉMATIQUES														
COMPLÉMENTAIRES														
PROFESSIONNALISATION									GBA950 - 3cr Projet de spécialité en génie du bâtiment	GBA950 - 3cr Projet de spécialité en génie du bâtiment	GBA950 - 3cr Projet de spécialité en génie du bâtiment			

NOTES

- 1) Deux ou trois activités pédagogiques à option (6 à 9 crédits) choisies parmi celles présentées à la page 2. Une ou aucune activité pédagogique au choix (0 à 3 crédits) parmi les cours offerts à tous dans les autres Facultés. Deux activités (6 crédits) à choisir en S-7.
- 2) Deux ou trois activités pédagogiques à option (6 à 9 crédits) choisies parmi celles présentées à la page 2. Une ou aucune activité pédagogique au choix (0 à 3 crédits) parmi les cours offerts à tous dans les autres Facultés. Une activité (3 crédits) à choisir en S-8.
- 3) Tous les DEC Techniques doivent suivre GIN205 sauf les titulaires d'un DEC en Technologie de la mécanique du bâtiment.
- 4) Tous les DEC Techniques doivent suivre GIN206 sauf les titulaires d'un DEC en Technologie de la mécanique du bâtiment.
- 5) Tous les DEC Techniques sont exemptés du cours GBA305 sauf les titulaires d'un DEC en Technologie de la mécanique du bâtiment. Les titulaires de DEC en Technologie de l'architecture, DEC en Technologie du génie civil et DEC en Technologie de l'estimation et de l'évaluation du bâtiment doivent toutefois suivre le cours GIN601 (1 cr.) qui complétera leur formation en matériaux du bâtiment.
- 6) Les titulaires d'un DEC en Technologie de l'estimation et de l'évaluation du bâtiment sont exemptés du cours GBA620.