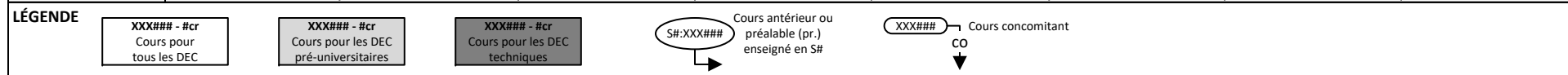
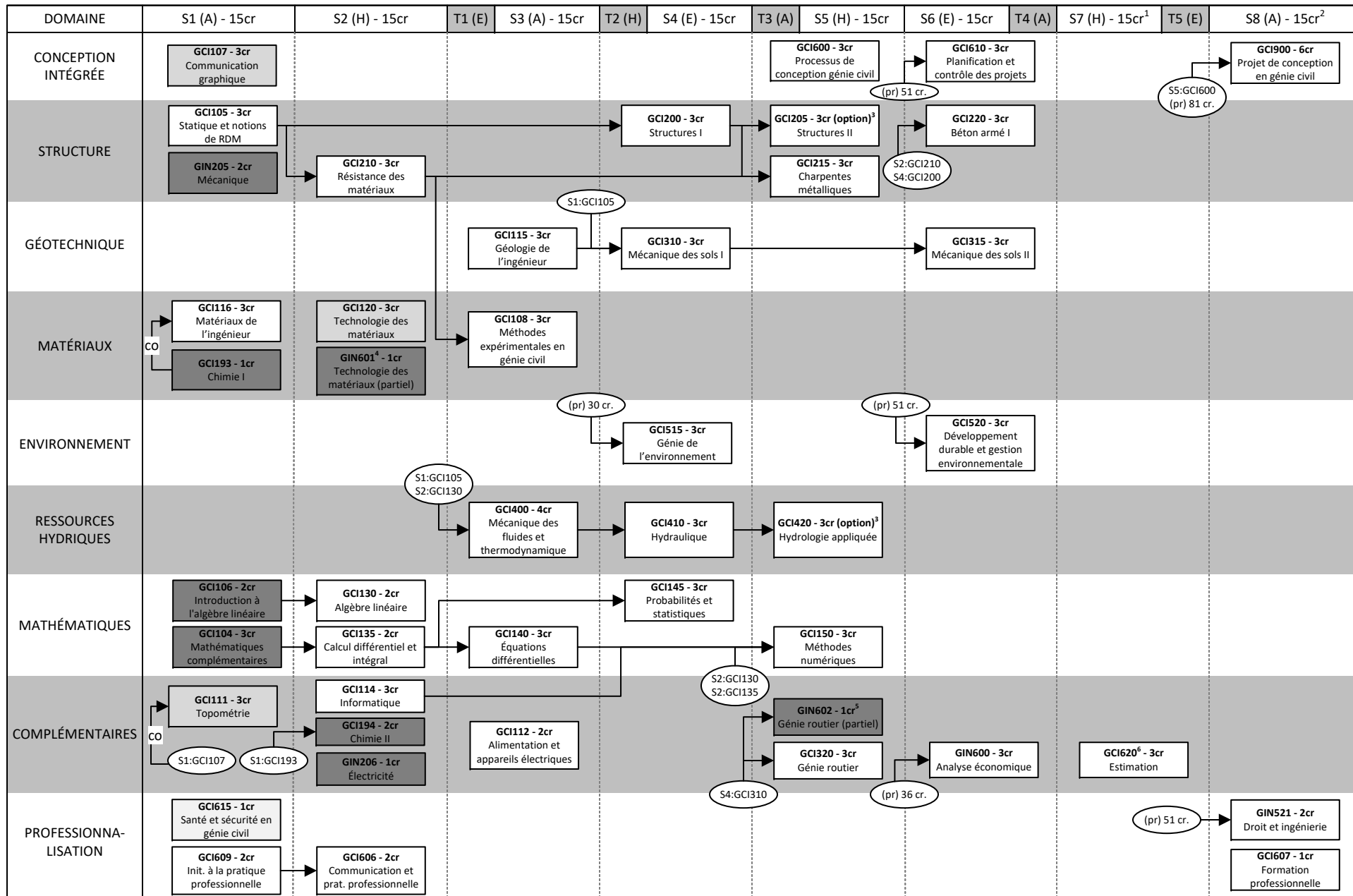


BACCALAURÉAT EN GÉNIE CIVIL



Voir les notes et les cours à option au verso

BACCALAURÉAT EN GÉNIE CIVIL (COURS À OPTION)

DOMAINE	S1 (A) - 15cr	S2 (H) - 15cr	T1 (E)	S3 (A) - 15cr	T2 (H)	S4 (E) - 15cr	T3 (A)	S5 (H) - 15cr	S6 (E) - 15cr	T4 (A)	S7 (H) - 15cr ¹	T5 (E)	S8 (A) - 15cr ²	
STRUCTURE								S5:GCI205 S5(pr):GCI215 S5:GCI205 (pr) 90 cr.	GCI752 - 3cr Dynamique des structures GCI755 - 3cr Conc parasismique des structures		GCI757 - 3cr Conception avancée struct. métalliques GCI756 - 3cr Structures des lignes aériennes électriques GCI750 - 3cr Stabilité structures GCI762 - 3cr Conception des charpentes de bois		GCI758 - 3cr Conception avancée structures en béton GCI759 - 3cr Conception des ouvrages d'art GCI770 - 3cr Méthode des éléments finis	S6(pr):GCI220 S5(pr):GCI205 S5(pr):GCI215 S6(pr):GCI220 S5:GCI205 (pr) 90 cr. S4(pr):GCI200 S5:GCI215
GÉOTECHNIQUE									S4(pr):GCI310 S6(pr):GCI315 S4(pr):GCI310 S6:GCI315 S4:GCI310 S6(pr):GCI315 (pr) 90 cr. S4(pr):GCI310	GCI731 - 3cr Écoulements sols GCI735 - 3cr Ouvrages en terre GCI734 - 3cr Dynamique et vibration des sols GCI737 - 3cr Stabilité des pentes		GCI732 - 3cr Mécanique des roches appliquée GCI733 - 3cr Géotechnique environnementale GCI738 - 3cr Géomécanique	S6(pr):GCI315 S6(pr):GCI315	
MATÉRIAUX								S1(pr):GCI116	GCI722 - 3cr Dégradation des matériaux		GCI711 - 3cr Techno. av. du béton GCI717 - 3cr Mat composites construction et réhab GCI716 - 3cr Techn auscultation et instrument structures GCI772 - 3cr Rhéologie matériaux cimentaires		GCI340 - 3cr Technologie du béton GCI714 - 3cr Durabilité et réparation du béton GCI710 - 3cr Liants hydrauliques	S2:GCI120 S2(pr):GCI120
ENVIRONNEMENT									(pr) 90 cr. S4:GCI515		GCI736 - 3cr Analyse cycle de vie et écoconception GCI746 - 3cr Conception stations épuration eaux usées		GCI720 - 3cr Conception stations prod. d'eau potable GCI747 - 3cr Caractérisation des milieux contaminés GCH738 - 3cr Gestion des matières résiduelles	S4(pr):GCI515 S4:GCI515 (pr)5 sessions
RESSOURCES HYDRIQUES									S4(pr):GCI410 S4(pr):GCI410 S5:GCI420		GCI723 - 3cr CAO en hydraulique GCI739 - 3cr Concep des systèmes hydrauliques urbains		GCI724 - 3cr Hydraulique fluviale GCI743 - 3cr Modél. hydrologique déterministe	S4(pr):GCI410 S5(pr):GCI420
COMPLÉMENTAIRES													GCI330 - 3cr Trafic routier	S5:GCI320

NOTES

- 1) Quatre ou six activités pédagogiques à option (12 à 18 crédits) choisies parmi celles présentées à la page 2. Aucune à deux activités pédagogiques au choix (0 à 6 crédits) parmi les cours offerts à tous dans les autres Facultés. Quatre activités (12 crédits) à choisir en S-7.
- 2) Quatre ou six activités pédagogiques à option (12 à 18 crédits) choisies parmi celles présentées à la page 2. Aucune à deux activités pédagogiques au choix (0 à 6 crédits) parmi les cours offerts à tous dans les autres Facultés. Deux activités (6 crédits) à choisir en S-8.
- 3) Activité pédagogique obligatoirement choisie entre GCI205 et GCI420.
- 4) Les titulaires d'un DEC en Technologie du génie civil sont exemptés du cours GCI320, mais doivent toutefois suivre le cours GIN602 (1 cr.) qui complètera leur formation en génie routier. Les titulaires d'un DEC en Technologie de l'architecture doivent suivre le cours GCI320, et non GIN602.
- 5) Les titulaires d'un DEC en Technologie du génie civil sont exemptés du cours GCI620.