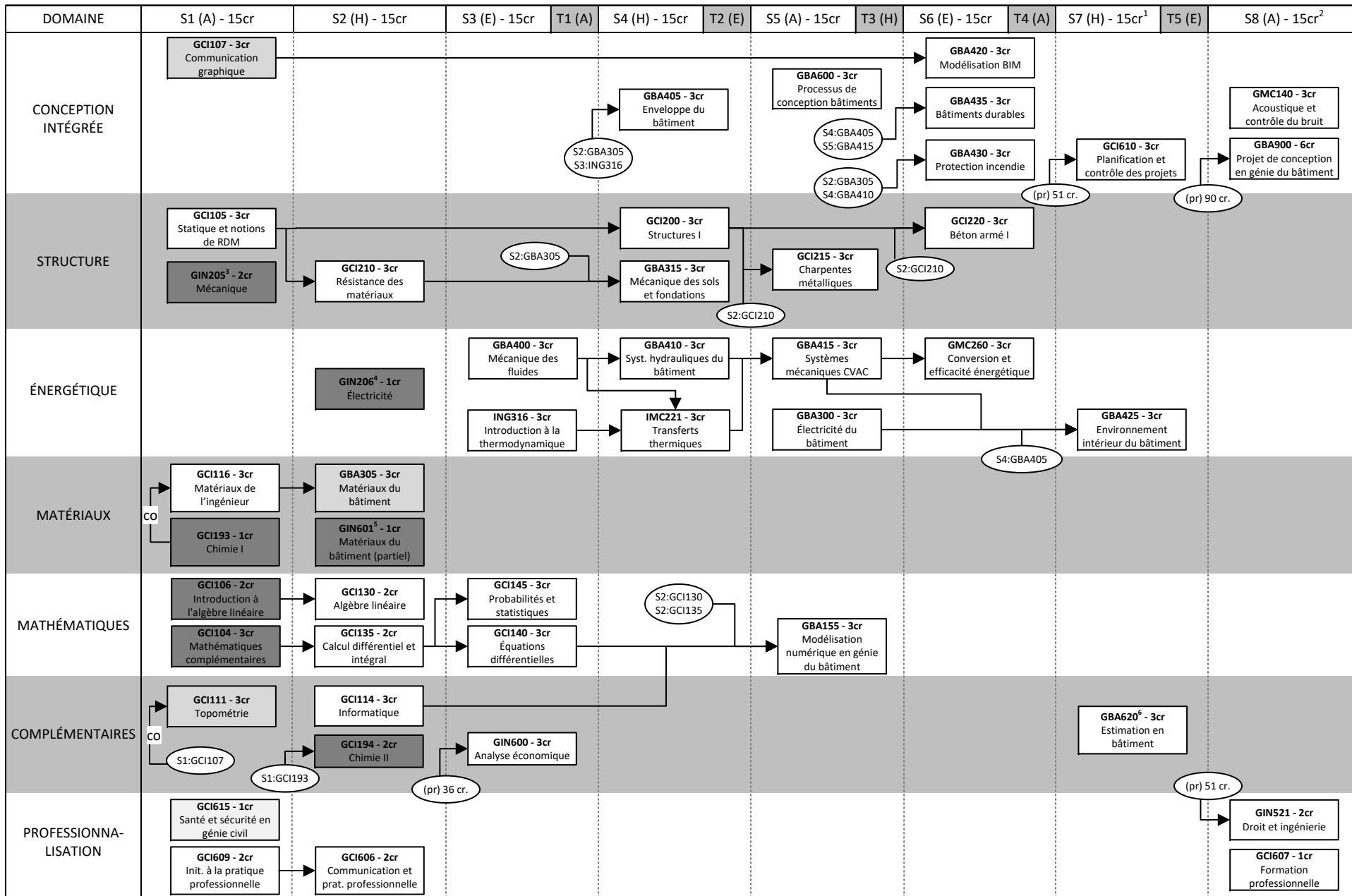


# BACCALAURÉAT EN GÉNIE DU BÂTIMENT



## LÉGENDE

XXX### - #cr  
Cours pour tous les DEC

XXX### - #cr  
Cours pour les DEC pré-universitaires

XXX### - #cr  
Cours pour les DEC techniques

S#:XXX###  
Cours antérieur ou préalable (pr) enseigné en S#

XXX###  
Cours concomitant

## BACCALAURÉAT EN GÉNIE DU BÂTIMENT (COURS À OPTION)

DOMAINE	S1 (A) - 15cr	S2 (H) - 15cr	S3 (E) - 15cr	T1 (A)	S4 (H) - 15cr	T2 (E)	S5 (A) - 15cr	T3 (H)	S6 (E) - 15cr	T4 (A)	S7 (H) - 15cr <sup>1</sup>	T5 (E)	S8 (A) - 15cr <sup>2</sup>	
CONCEPTION INTÉGRÉE									GCI610 GBA620	co	<b>GBA702 - 3cr</b> Techn et organisation de la construction		<b>GBA701 - 3cr</b> Réhabilitation des bâtiments	← (pr) 90 cr.
STRUCTURE									S4(pr):GCI200	→	<b>GCI205 - 3cr</b> Structures II		<b>GCI758 - 3cr</b> Conception avancée structures en béton	← S6(pr):GCI220
STRUCTURE									S5(pr):GCI215	→	<b>GCI757 - 3cr</b> Conception avancée structures métallique			
STRUCTURE									S4(pr):GCI200 S5:GCI215	→	<b>GCI762 - 3cr</b> Conception des charpentes de bois			
ÉNERGÉTIQUE									S2:GCI114 S5:GBA300 S5:GBA415	→	<b>GBA703 - 3cr</b> Systèmes de contrôle et domotique		<b>GMC751 - 3cr</b> Transmission de chaleur avancée	← S4(pr):IMC221
ÉNERGÉTIQUE											<b>GMC759 - 3cr</b> Réfrigération et revalorisation chaleur		<b>IMC235 - 3cr</b> Systèmes thermiques	← S4(pr):IMC221
MATÉRIAUX							S8(pr):GMC140			→	<b>GMC721 - 3cr</b> Rayonnement acoustique des structures		<b>GCI711 - 3cr</b> Techno. av. du béton	← S2:GBA305
MATÉRIAUX							S1(pr):GCI116			→	<b>GCI722 - 3cr</b> Dégradation des matériaux		<b>GCI717 - 3cr</b> Matériaux composites en constr. et réhabilitation	← S2(pr):GBA305
MATÉRIAUX													<b>GCI340 - 3cr</b> Technologie du béton	← S2:GBA305
MATÉRIAUX													<b>GCI714 - 3cr</b> Durabilité et réparation du béton	← S2(pr):GBA305
MATHÉMATIQUES														
COMPLÉMENTAIRES														
PROFESSIONNALISATION														

### NOTES

- 1) Deux ou trois activités pédagogiques à option (6 à 9 crédits) choisies parmi celles présentées à la page 2. Une ou aucune activité pédagogique au choix (0 à 3 crédits) parmi les cours offerts à tous dans les autres Facultés. Deux activités (6 crédits) à choisir en S-7.
- 2) Deux ou trois activités pédagogiques à option (6 à 9 crédits) choisies parmi celles présentées à la page 2. Une ou aucune activité pédagogique au choix (0 à 3 crédits) parmi les cours offerts à tous dans les autres Facultés. Une activité (3 crédits) à choisir en S-8.
- 3) Tous les DEC Techniques doivent suivre GIN205 sauf les titulaires d'un DEC en Technologie de la mécanique du bâtiment.
- 4) Tous les DEC Techniques doivent suivre GIN206 sauf les titulaires d'un DEC en Technologie de la mécanique du bâtiment.
- 5) Tous les DEC Techniques sont exemptés du cours GBA305 sauf les titulaires d'un DEC en Technologie de la mécanique du bâtiment. Les titulaires de DEC en Technologie de l'architecture, DEC en Technologie du génie civil et DEC en Technologie de l'estimation et de l'évaluation du bâtiment doivent toutefois suivre le cours GIN601 (1 cr.) qui complétera leur formation en matériaux du bâtiment.
- 5) Les titulaires d'un DEC en Technologie de l'estimation et de l'évaluation du bâtiment sont exemptés du cours GBA620.