

*Comment favoriser l'engagement des étudiants
dans des modalités de cours hybrides en
enseignement supérieur?*

Géraldine Heilporn

17 février 2021

Semaine de la recherche en éducation de l'Université de Sherbrooke

Modalités de cours en FAD

*Cours en ligne
(100%) asynchrone*



Cours hybrides

= combinaison synchrone + asynchrone

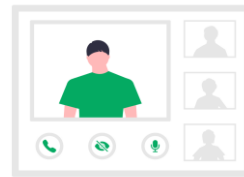
Plusieurs modalités :

Hybride classique



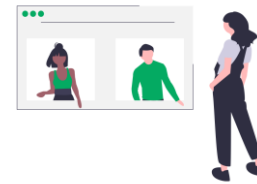
Activités synchrones
en classe physique

Hybride en ligne



Activités synchrones
en classe virtuelle

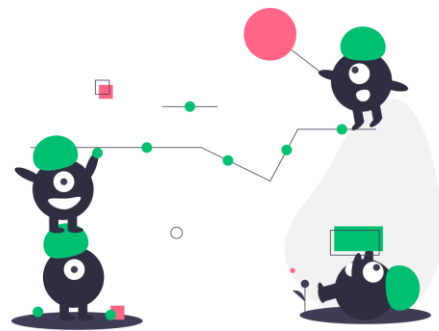
Hybride mixte



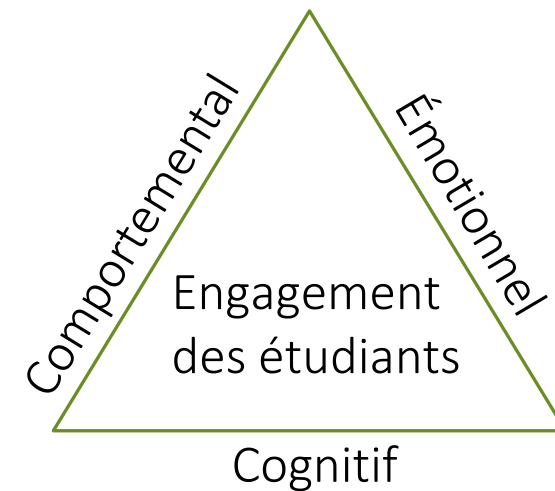
Activités synchrones
en classe physique ET virtuelle
(simultanément)

Engagement des étudiants

- Engagement \neq motivation
 - Ancré dans l'action
 - Énergie déployée par les étudiants dans un cours.



Conception multidimensionnelle -
point de départ :



« *how students behave, feel and think* »

(Fredricks, Blumenfeld et Paris, 2004, p. 60)

Objectifs de recherche et méthodologie

1. Décrire les stratégies d'engagement, selon les enseignants, dans les cours hybrides
2. Construire une classification des stratégies d'engagement des étudiants dans les cours hybrides
3. Analyser l'influence des catégories de stratégies sur l'engagement des étudiants dans les cours hybrides, selon une perspective multidimensionnelle d'engagement

Première phase qualitative exploratoire

- Entrevues semi-dirigées de 20 enseignants
Analyse selon une approche générale inductive

Seconde phase quantitative

- Développement et validation d'une échelle de mesure multidimensionnelle d'engagement (n = 465)
- Analyse de l'influence des catégories de stratégies sur l'engagement (n = 482)

Stratégies pour favoriser l'engagement des étudiants dans des modalités de cours hybrides

Structure et rythme du cours

Présenter une structure de cours
claire, continue et unifiée

Maintenir un rythme soutenu
tout au long du cours,
en mode synchrone et asynchrone

Participants : 20 enseignants
Cours hybrides traditionnels, en ligne,
mixte
Disciplines et cycles universitaires
variés
Quatre universités

Stratégies pour favoriser l'engagement des étudiants dans des modalités de cours hybrides

Structure et rythme du cours

Présenter une structure de cours
claire, continue et unifiée

Maintenir un rythme soutenu
tout au long du cours,
en mode synchrone et asynchrone

Sélection des activités d'enseignement et d'apprentissage

Proposer des activités qui promeuvent un
apprentissage actif ou interactif

Sélectionner des activités, ressources
et sujets pertinents pour les étudiants

Offrir des choix de sujets,
ressources ou formats de travaux

Stratégies pour favoriser l'engagement des étudiants dans des modalités de cours hybrides

Rôle de l'enseignant et relations interpersonnelles

Au début de la session, présenter clairement les aspects organisationnels du cours, les objectifs et les attentes pour les modes synchrone et asynchrone

Développer des relations de confiance entre les étudiants et avec l'enseignant dès le début de la session

Guider et soutenir les étudiants tout au long de la session, en mode synchrone et asynchrone

Développement et validation d'une échelle de mesure multidimensionnelle d'engagement des étudiants dans des modalités de cours hybrides

Deux sous-échantillons (n = 234, n = 231)

Analyses factorielles exploratoires, analyses de cohérence interne

Dimension émotionnelle-cognitive

Intérêt, enthousiasme,

Investissement cognitif, absorption

Dimension sociale

Interactions, liens de confiance
avec les autres étudiants

Dimension comportementale

Attention, temps et efforts

Participants : 465 étudiants
Cours hybrides traditionnels, en ligne,
mixte
Disciplines et cycles universitaires
variés
Quatre universités

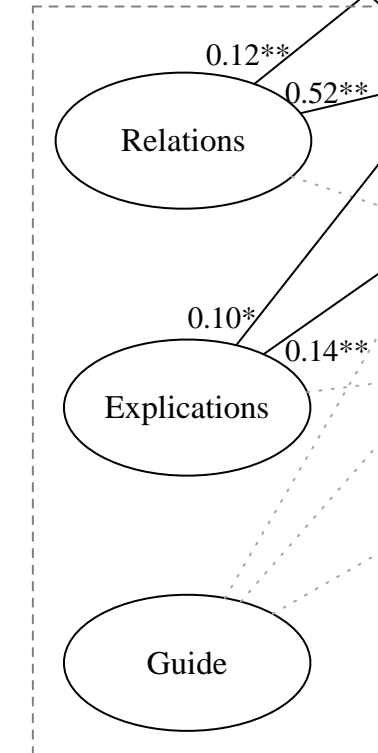
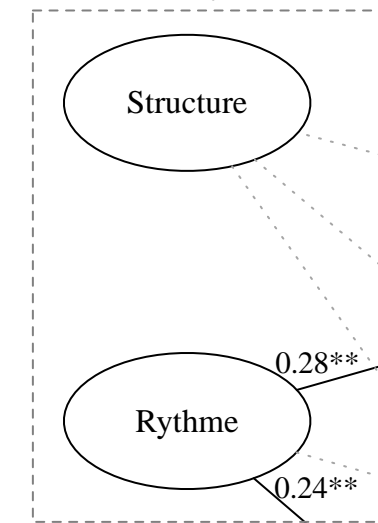
Influence réelle des catégories de stratégies sur l'engagement des étudiants dans des cours hybrides en ligne

Rappel : cours hybrides en ligne
→ activités synchrones + asynchrones en ligne

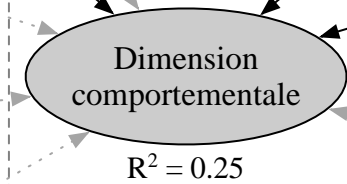
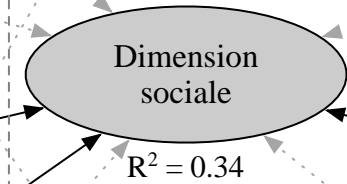
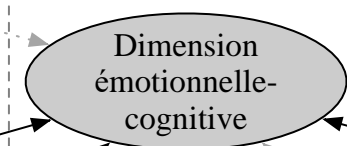
Participants : 482 étudiants

Modélisation par équations structurelles selon l'approche des moindres carrés partiels (PLS-SEM)

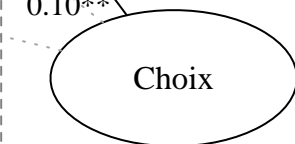
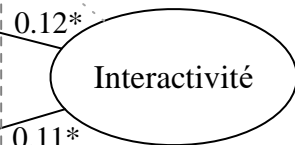
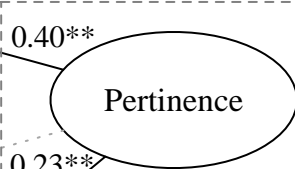
Structure et rythme du cours



Engagement des étudiants



Sélection des activités



Legend:
—▶ Significant * $p < 0.05$ ** $p < 0.01$
.....▶ Non-significant

Rôle de l'enseignant et relations interpersonnelles