

# FAITS SAILLANTS

## BILAN DE LA RECHERCHE 2019

Direction de la recherche  
Département de médecine de famille  
et de médecine d'urgence

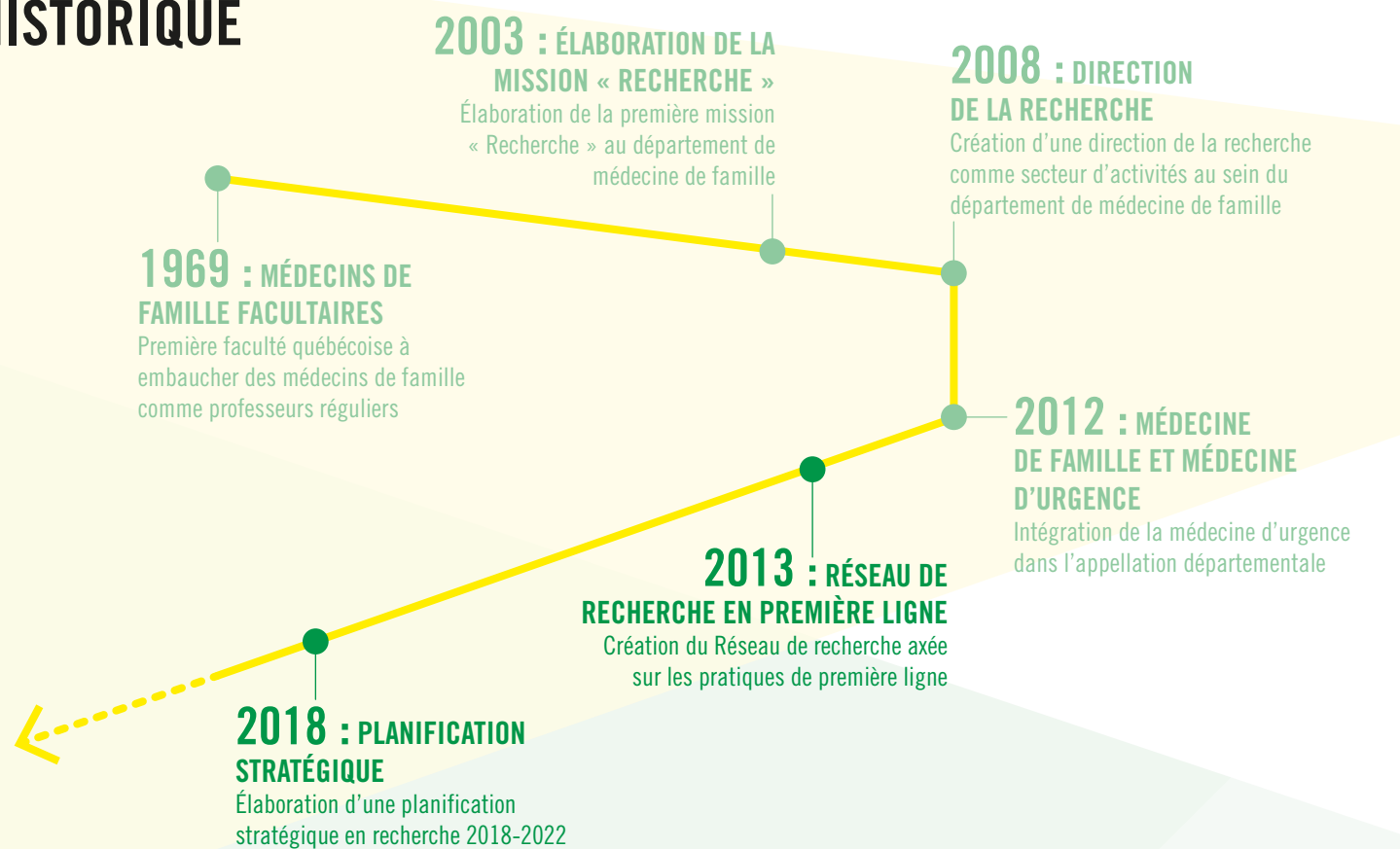


### LA RECHERCHE EN CHIFFRES

Tous ceux qui s'impliquent de près et de loin dans la recherche contribuent à la croissance de la productivité scientifique du département. Dans cette section, nous tenons à souligner cette implication qui vise ultimement à améliorer les pratiques en santé et services sociaux et la santé des personnes et des populations.

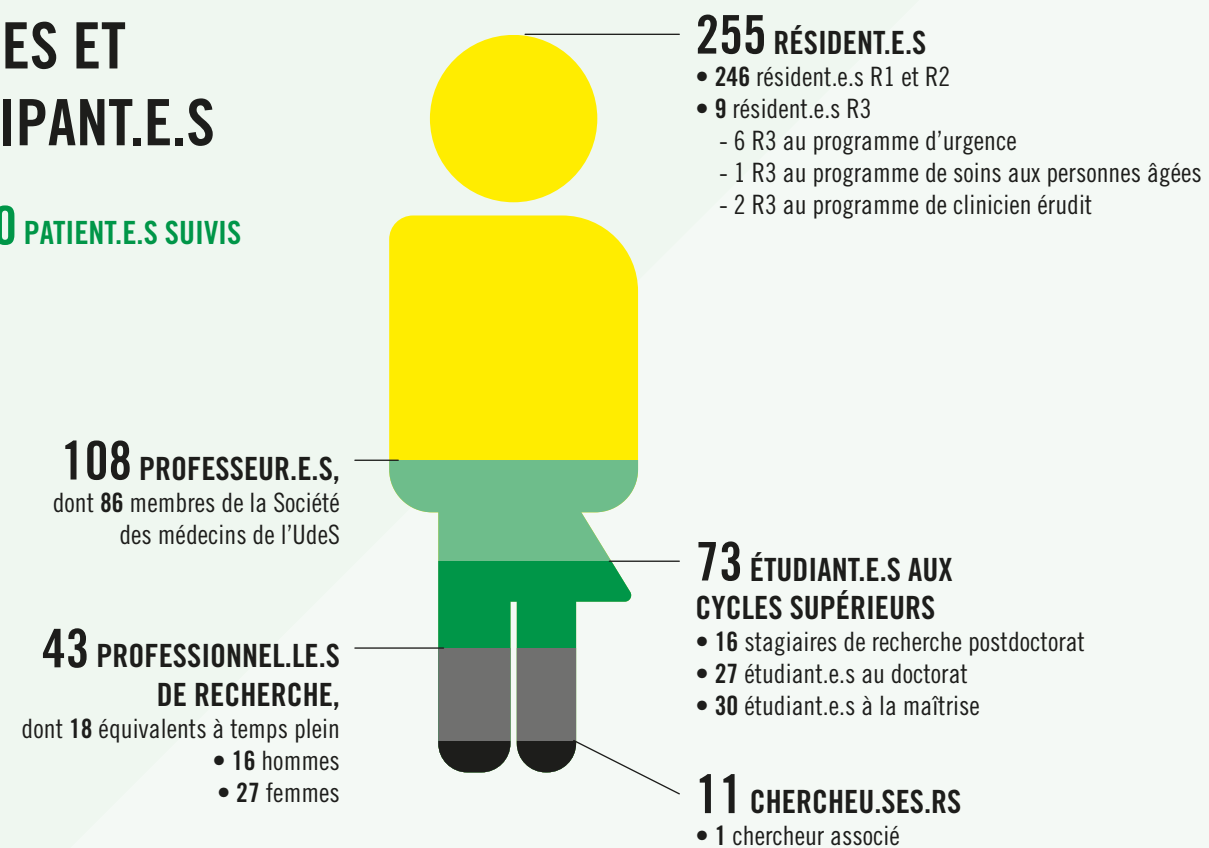
En voici la démonstration résumée en quelques chiffres et graphiques.

## HISTORIQUE



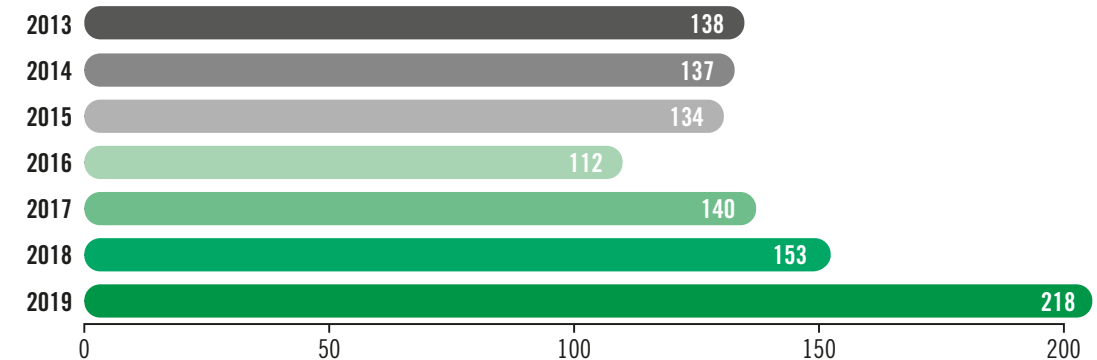
## MEMBRES ET PARTICIPANT.E.S

> 135 000 PATIENT.E.S SUIVIS

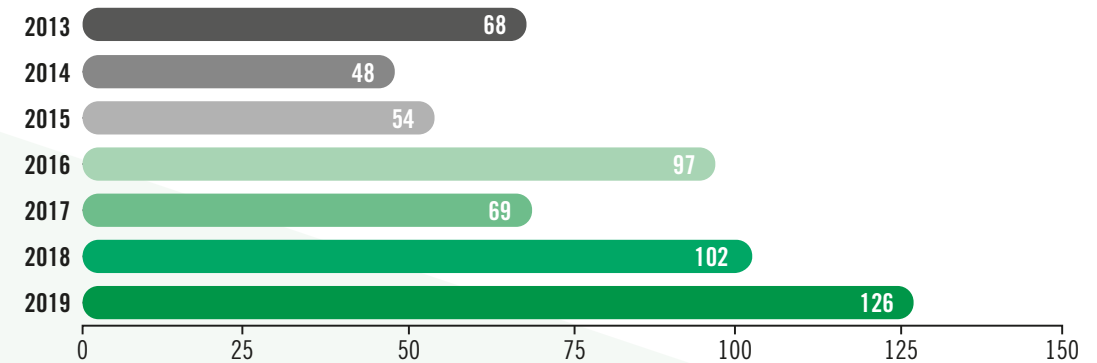


## RAYONNEMENT DES MEMBRES

### PRÉSENTATIONS : articles de conférences (affiches, forums, autres)



### PUBLICATIONS : publications revues avec comité de lecture



### PROJETS DE RECHERCHE SUBVENTIONNÉS

