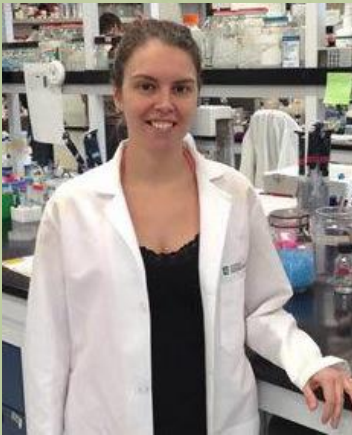




SOUTENANCE DE THÈSE

À LA FACULTÉ DE MÉDECINE ET DES SCIENCES DE LA SANTÉ



Marie-Chantal GRÉGOIRE

Cartographie des cassures bicaténares du remodelage chromatinien du spermatide et développement des outils techniques associés

Informations :

Pr Guylain Boissonneault, Directeur des travaux

Pr Sébastien Lévesque, Président du jury

Pr Jean-Yves Masson, Évaluateur externe à l'Université

Pre Fléchère Fortin, Évaluatrice externe au programme

Pr Patrick Boissy, Représentant du Doyen

Date : Mercredi, le 31 août 2016

Heure : 13H30

Local : Z5-3001 (IPS)

Institut de Pharmacologie de Sherbrooke