

STRATÉGIES ÉCORESPONSABLES EN ARTS VISUELS

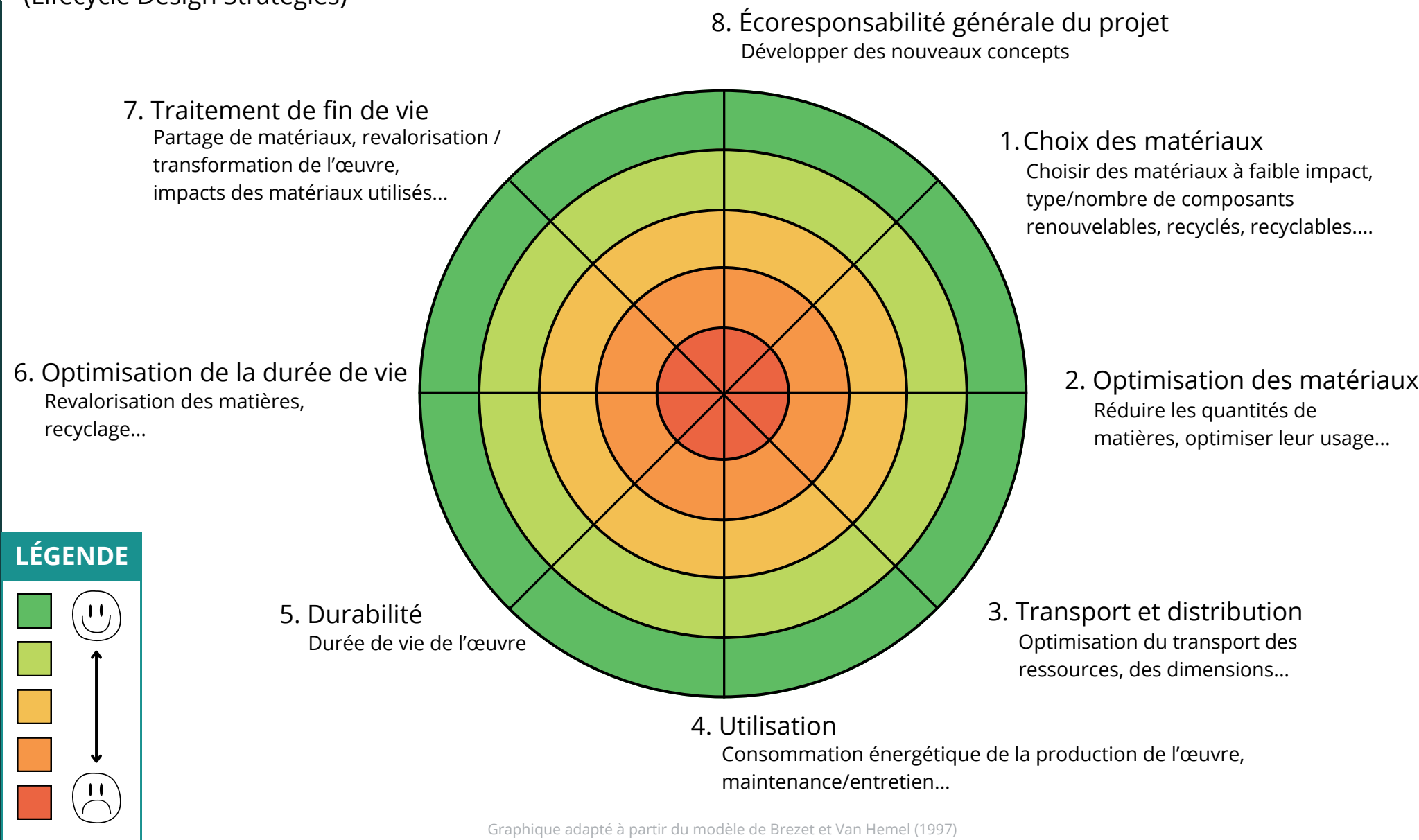
Écoconception

Réfléchir en amont, créer mieux avec moins

L'éco-conception est une approche méthodique qui prend en considération les aspects environnementaux du processus de conception et développement dans le but de **réduire les impacts environnementaux négatifs tout au long du cycle de vie d'un produit**. C'est une approche multi-étapes (étapes du cycle de vie) et multi-critères (consommations de matière et d'énergie, rejets dans les milieux naturels, effets sur le climat et la biodiversité, etc.).

Ministère de l'aménagement du territoire et de la Transition écologique, *Éco-conception des produits*, 2019. <https://www.ecologie.gouv.fr/politiques-publiques/eco-conception-produits>

Conceptualiser visuellement le cycle de vie d'un projet avec la roue de LiDS (Lifecycle Design Strategies)



BONNES PRATIQUES

- Utiliser des **matériaux récupérés**
- Favoriser les **médiums à faibles impacts environnementaux**
- Concevoir des **œuvres modulaires, réutilisables** ou **évolutives**
- Éviter la surproduction** pour limiter les rebuts

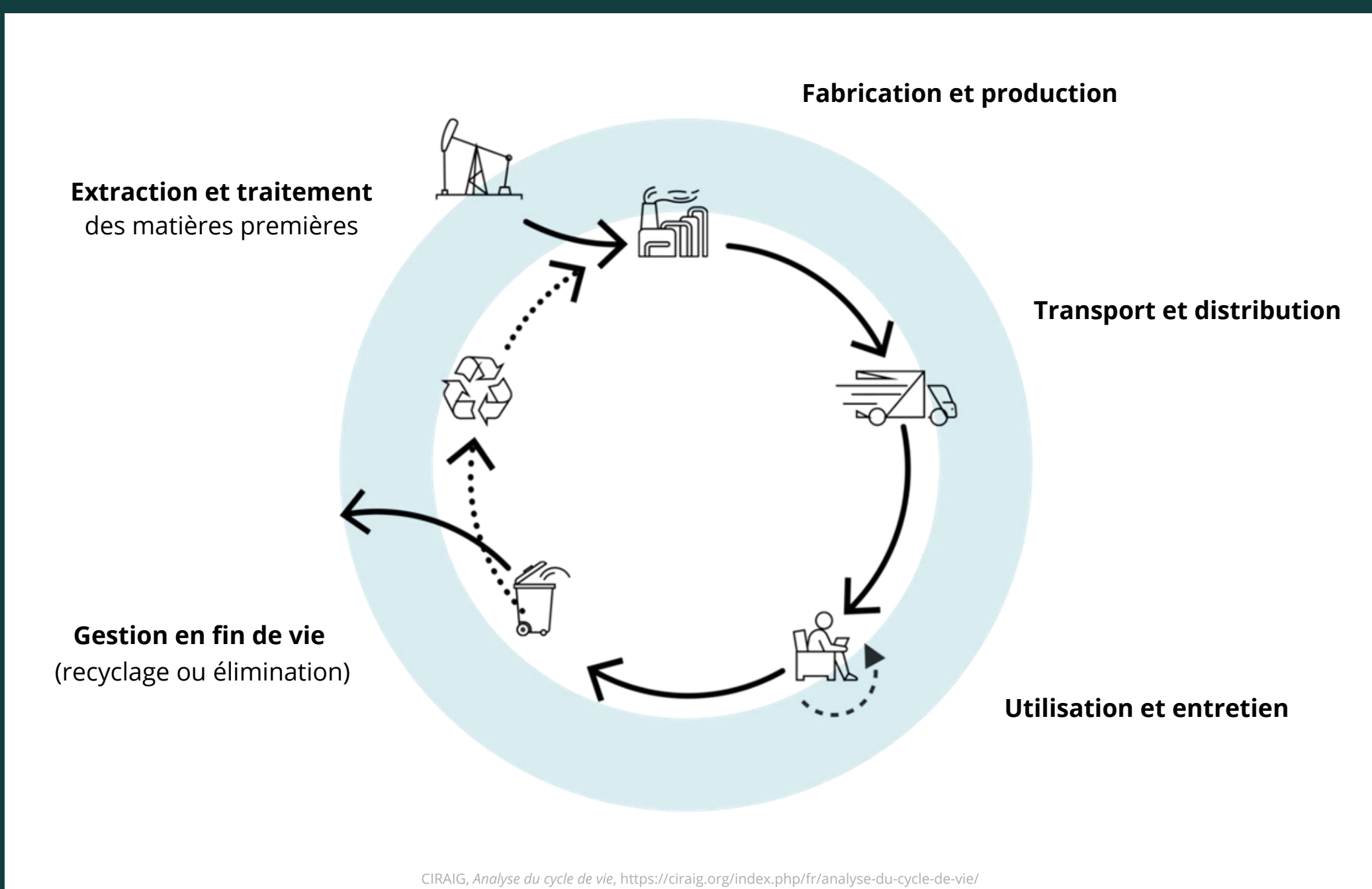
AVANTAGES

- Réduction du gaspillage** et de l'empreinte carbone
- Innovation et créativité** grâce aux matériaux alternatifs
- Sensibilisation du public** aux enjeux environnementaux

Analyse du cycle de vie

Comprendre et réduire son impact environnemental

L'Analyse du Cycle de Vie (ACV) est une méthode normalisée par l'Organisation internationale de normalisation (ISO) qui permet d'**évaluer la performance environnementale d'un produit ou d'une activité**. C'est une approche qui comprend à la fois toutes les étapes de la vie d'un produit ou d'un service considérées et de nombreux enjeux de durabilité (changements climatiques, effets sur la biodiversité, utilisation de ressources minérales et fossiles, etc.).



BONNES PRATIQUES

- Évaluer l'impact environnemental d'un matériau** avant de l'utiliser
- Réduire les transports en favorisant des **fournisseurs locaux**
- Disposer responsablement** les rebuts
- Intégrer des pratiques de **recyclage** ou de **transformation** en fin de vie

AVANTAGES

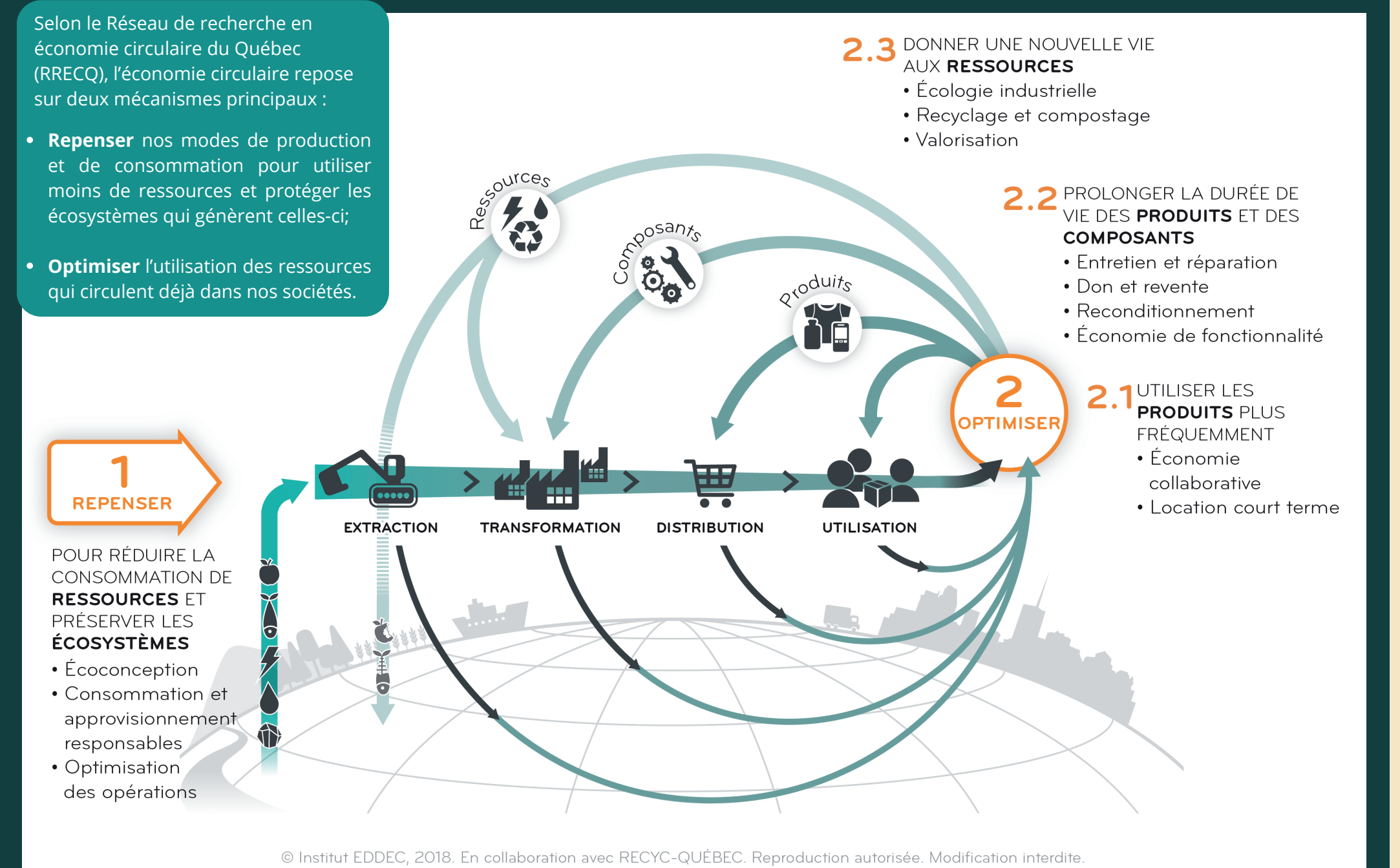
- Choix plus éclairés et cohérents** avec des valeurs durables
- Meilleure gestion des matériaux** et des coûts
- Meilleure compréhension des impacts environnementaux** d'une activité artistique

Économie circulaire

Rien ne se perd, tout se transforme

L'économie circulaire est un modèle de production et de consommation qui consiste à **partager, réutiliser, réparer, rénover et recycler** les produits et les matériaux existants le plus longtemps possible afin qu'ils conservent leur valeur. Il s'agit d'une rupture par rapport au modèle économique traditionnel et linéaire, qui repose sur le principe du « prendre-fabriquer-consommer-jeter ».

Parlement européen, *Économie circulaire : définition, importance et bénéfices*, <https://www.europarl.europa.eu/topics/fr/article/20151201STO05603/economie-circulaire-definition-importance-et-benefices>




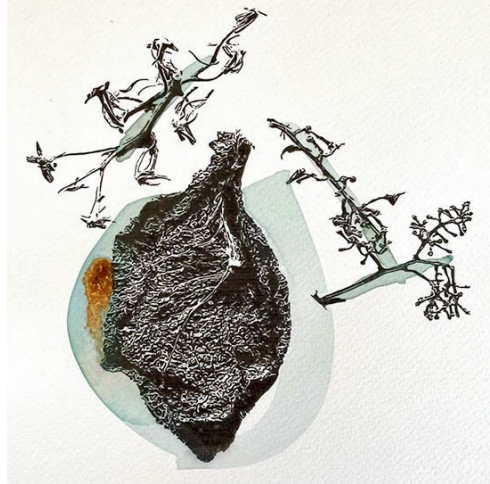




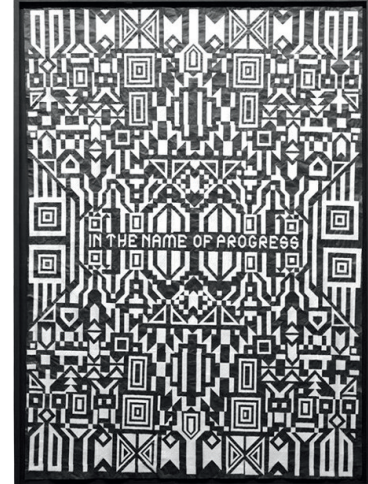
BONNES PRATIQUES

- Participer à des espaces de **partage de matériaux** entre artistes
- Transformer d'anciens projets** ou des rebuts en nouvelles créations (supracyclage artistique)
- Privilégier des **supports réutilisables**

AVANTAGES

- Réduction des coûts** et optimisation des ressources
- Collaborations entre artistes** et dynamisation des échanges
- Réduction des déchets** dans les ateliers

EXEMPLES DE PRATIQUES ET TECHNIQUES ARTISTIQUES ÉCORESPONSABLES

Artistes :	BGL	Nadia Loria Legris	Isabelle Hayeur	Mykalle Bielinski	Hannah Höch	Pipilotti Rist	Caroline Monnet
Stratégies écoresponsables	Récupération et détournement	Utilisation de matériaux naturels	Sujet engagé	Autosuffisance énergétique	Récupération et détournement	Sujet engagé	Récupération et détournement
Techniques & matériaux	Sculpture et assemblage de bois de grange	Aquarelle avec pigments végétaux	Photographie numérique	Performance alimentée par un vélo	Collage de matériaux trouvés	Vidéo d'art et projection immersive	Broderie sur matériau de construction (Tyvek)
Exemples d'œuvres	 Perdu dans la nature (La Voiture), 1998	 Tiré de l'exposition Temps suspendu, 2020-2021	 SteelheadProvincialPark02, tiré de la série Wild Times, 2021	 WARM UP, 2021	 Cut with the Kitchen Knife Dada Through the Last Weimar Beer-Belly Cultural Epoch in Germany, 1919	 Worry Will Vanish, 2014	 In the Name of Progress, 2018

Balayez un code QR pour en savoir plus sur ...

L'écoconception	L'analyse du cycle de vie	L'économie circulaire	Les ressources et formations
			

Affiche conçue dans le cadre du cours GDD370 Projet d'intégration en écoresponsabilité au microprogramme en écoresponsabilité du CUPÉ à l'Université de Sherbrooke (A2024 - H2025)
Merci à Josiane Pouliot et Josianne Bolduc pour leur aide dans la réalisation de ce projet.

Stratégies écoresponsables en arts visuels © 2024 par Roxane Bertrand est sous licence CC BY-NC-SA 4.0