

LE CHERCHEUR DANS LA SOCIÉTÉ: CERTAINS DÉFIS



Serge Brochu Ph.D
Directeur scientifique
Institut universitaire sur les dépendances

Professeur émérite
École de criminologie
Université de Montréal

École d'été sur les dépendances, 20 juin 2018, Longueuil

UNE RECHERCHE ACTUELLE

Les technos – le développement internet

- 1984 – 1 000 ordinateurs connectés
- 1987 – 10 000 ordinateurs connectés
- 1989 – 100 000 ordinateurs connectés
- 1990 - Annonce publique du Word Wide Web
- 1992 – 1 000 000 ordinateurs connectés
- 1993 – Apparition du Navigateur Mosaic
- 1996 – 36 000 000 ordinateurs connectés
- 2000 – 368 540 000 ordinateurs connectés
- **2004 - Facebook**
- 2014 – plus d'un milliard de sites web

Technos – une évolution constante

(image retirée)

Des thèmes d'études actuelles

- Cyberdépendance
- *Apps*
- Interventions brèves en ligne
- Utilisation de robots intervenants
- Analyse spatiale de zones rouges
- Textos liés à la géolocalisation
- Utilisation de la réalité virtuelle en relation d'aide
- ...

Utilisation des méthodologies actuelles

- *Photo voice*
- Géolocalisation et cartographie sociale
- Réalité virtuelle
- Données issues du quotidien
- Échantillons biologiques
- ...

AU-DELÀ DE LA MÉTHODE

Connaissance vs compréhension

(images retirées)

UNE RECHERCHE EN LIEN AVEC SON FONDS DE COMMERCE

Nos missions

- Mieux comprendre les dépendances
- Mieux prévenir les dépendances
- Mieux aider les personnes aux prises avec ces problèmes

Notre fonds de commerce

- La relation
- La relation d'aide
- L'alliance thérapeutique
- La motivation
 - À s'engager
 - À changer
 - À aider

UNE RECHERCHE COLLABORATIVE

Collaboration

- Entre chercheurs
 - De formations différentes
 - De perspectives différentes
- Avec des acteurs sociaux aux expertises autres
 - Intervenants
 - Gestionnaires
 - Usagers/clients/patients...
- Visant une réelle co-construction des savoirs
 - Non-hiérarchisés

UNE RECHERCHE CRITIQUE

Esprit critique envers...

- La démarche de recherche
 - Les outils utilisés
 - L'utilisation des données
 - Notre position épistémologique
 - Nous
-
- La société
 - Nos actions
 - Nos inactions
 - Les doubles standards

(image retirée)

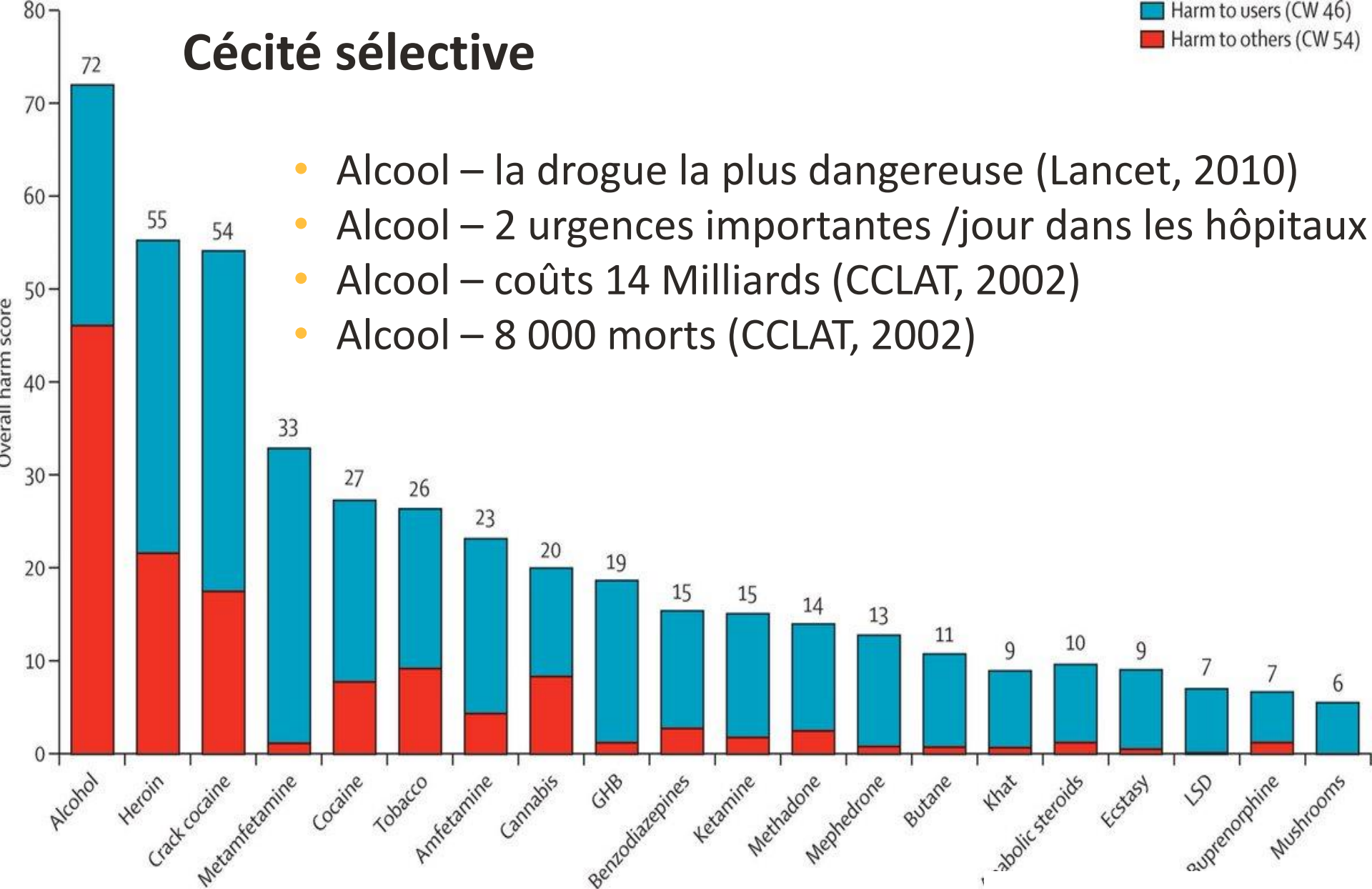
Un exemple – cannabis (vs alcool)

- 20 points de ventes (SAQ: 403 succ. + 398 franchises)
- Interdiction de conduire (Alcool= ,08)
- Interdiction de culture à domicile
- Achat pour un mineur – 14 ans
- Publicité informative seulement

(image retirée)

Cécité sélective

■ Harm to users (CW 46)
■ Harm to others (CW 54)



- Alcool – la drogue la plus dangereuse (Lancet, 2010)
- Alcool – 2 urgences importantes /jour dans les hôpitaux
- Alcool – coûts 14 Milliards (CCLAT, 2002)
- Alcool – 8 000 morts (CCLAT, 2002)

UNE RECHERCHE ANCRÉE

Faire évoluer les pratiques – une responsabilité sociale

- Prescription d'acétylmorphine
 - Wet shelters
 - Drug checking
 - ...
-
- Contribution à l'avancement des connaissances
 - Contribution à l'évolution des pratiques

MERCI!

IUD INSTITUT
UNIVERSITAIRE SUR LES
DÉPENDANCES

Centre intégré
universitaire de santé
et de services sociaux
du Centre-Sud-
de-l'île-de-Montréal

Québec 