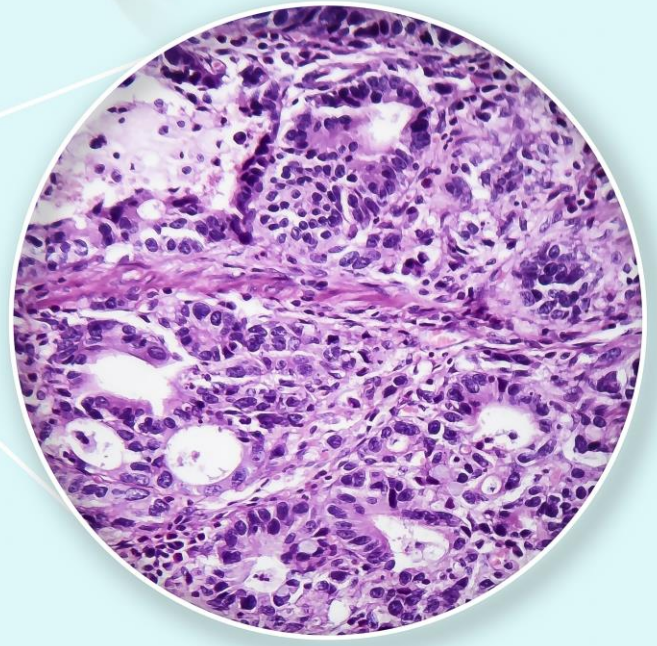


40 ANS DE DÉVELOPPEMENT
PROFESSIONNEL



Centre de formation continue

Pathologie gastro-intestinale : Une approche multidisciplinaire en 2020

Samedi le 7 novembre 2020

En Webdiffusion

[Inscription en ligne](#)



Clientèle visée

Cette journée s'adresse principalement aux anatomo-pathologistes, gastro-entérologues, chirurgiens généraux, résidents dans ces spécialités médicales, techniciennes, techniciens de laboratoire médical, infirmières, infirmiers en endoscopie, au bloc opératoire et/ou pivot en oncologie digestive ainsi qu'à tout intervenant ayant un intérêt particulier pour les sujets présentés.

Centre de formation continue

Pathologie gastro-intestinale : Une approche multidisciplinaire en 2020

Introduction

La pathologie gastro-intestinale est un domaine en constante évolution à de multiples niveaux dont la compréhension scientifique des mécanismes patho-physiologiques, les enjeux organisationnels, cliniques et épidémiologiques et les impacts potentiels des choix thérapeutiques.

Le dévoilement de la classification de l'OMS des tumeurs du système digestif en 2019 renforce l'emploi d'un langage commun, uniforme et compréhensible pour tous. Il devient ainsi essentiel d'utiliser des approches standardisées autant dans l'interprétation que dans la prise en charge de ces pathologies. Ceci favorise une vision pratique et axée sur le patient, mais laisse place aux nouvelles avenues diagnostiques et thérapeutiques notamment dans le domaine de la biologie moléculaire et des thérapies ciblées.

Quotidiennement, de nouvelles réalités doivent être intégrées dans ces approches afin d'offrir une qualité de soins optimale. L'amélioration des techniques endoscopiques, la croissance de l'utilisation de immunomodulateurs en oncologie et l'émergence de techniques minimalement invasive en radiologie interventionnelle sont des ajouts considérables aux thérapeutiques disponibles et ils se doivent d'être abordés avec les précautions, l'expertise et la vigilance appropriées.

Ces nouvelles perspectives s'ajoutent aux défis journaliers déjà présents. Ainsi, la dysplasie en contexte d'inflammation chronique et même nos appendices et vésicules biliaires ne cessent de nous surprendre et sont encore sujets de multiples discussions et débats.

Dans ce contexte, les différents acteurs impliqués auprès des patients atteints de pathologie gastro-intestinale doivent s'adapter et travailler de concert afin de maximiser les compétences de chacun. Cette journée de colloque est l'occasion idéale pour renforcer ces relations privilégiées avec vos collègues de différentes professions et expertises.

Au plaisir de partager ces moments avec vous!
Le comité scientifique

Horaire de la journée

08:25 Mot de bienvenue

Dr Sameh Geha

Directeur du département de pathologie

Président de séance AM : Dr Martin Borduas

08:30 Corrélation clinico-pathologique et Prétest

Dre Évelyne Beaubien

À la fin de cette présentation, le participant sera en mesure de mieux :

- Reconnaître les situations cliniques nécessitant une approche collaborative systématique dans le contexte de résection endoscopique.

08:40 Résections endoscopiques : Une approche diagnostique et thérapeutique

Dr Charles Ménard

À la fin de cette présentation, le participant sera en mesure de mieux :

- Identifier les indications, les applications, les bénéfices et les limites de la résection endoscopique;
- Décrire la procédure d'une résection endoscopique.

09:05 Résections endoscopiques : L'indispensable passage au laboratoire

M. Vincent Grégoire

À la fin de cette présentation, le participant sera en mesure de mieux :

- Reconnaître les différents types de spécimens provenant de résections endoscopiques;
- Gérer l'approche analytique des spécimens de résection endoscopique notamment en macroscopie.

09:30 Post-test et Période de questions

09:50 PAUSE

Centre de formation continue

10:05 La classification OMS des tumeurs du système digestif (5^e édition 2019)

Dr Martin Borduas

À la fin de cette présentation, le participant sera en mesure de mieux :

- Identifier les changements apportés à la classification;
- Expliquer les principes appuyant ces changements;
- Utiliser cette nouvelle nomenclature lorsqu'applicable.

10:30 Période de questions

10:40 Corrélation clinico-pathologique et Prétest

Dre Roselyne Choinière

À la fin de ces présentations, le participant sera en mesure de mieux :

- Reconnaître les situations cliniques nécessitant une approche collaborative systématique dans le contexte de la biologie moléculaire.

10:50 Cancer Colorectal : La biologie moléculaire en clinique

Dr Frédéric Lemay

À la fin de cette présentation, le participant sera en mesure de mieux :

- Identifier les patients pouvant bénéficier d'une investigation supplémentaire;
- Contribuer à l'acquisition d'échantillonnage approprié pour les investigations supplémentaires.

11:15 Cancer Colorectal : La biologie moléculaire au laboratoire

M. Serge Gravel

À la fin de cette présentation, le participant sera en mesure de mieux :

- Prescrire de façon efficace une investigation supplémentaire;
- Interpréter la réception de résultats.

11:40 Post-test et Période de questions

12:00 DÎNER

Présidente de séance PM : Dre Myrna Chababi

13:00 L'immunothérapie et ses effets sur le tractus gastro-intestinal

Dre Aude Roussel-Jobin

À la fin de cette présentation, le participant sera en mesure de mieux :

- Identifier les cas suspects d'altérations gastro-intestinales associées à l'immunothérapie;
- Argumenter sur la probabilité qu'une altération gastro-intestinale soit associée à l'immunothérapie.

13:25 Période de questions

13:35 Corrélation clinico-pathologique et Prétest

Dre Mireille Boivin

À la fin de ces présentations, le participant sera en mesure de mieux :

- Reconnaître les situations cliniques nécessitant une approche collaborative systématique dans le contexte de dysplasie associée aux maladies inflammatoires de l'intestin.

13:45 Prise en charge de la dysplasie dans les maladies inflammatoires de l'intestin : Point de vue du pathologiste

Dre Perrine Granger

À la fin de cette présentation, le participant sera en mesure de mieux :

- Interpréter les changements de dysplasie lors de l'analyse histologique de maladie inflammatoire de l'intestin;
- Élaborer un rapport à transmettre aux cliniciens en contexte de dysplasie associée aux maladies inflammatoires de l'intestin.

Centre de formation continue

14:10 Prise en charge de la dysplasie dans les maladies inflammatoires de l'intestin : Point de vue du gastro-entérologue
Dr Serge Langevin

À la fin de cette présentation, le participant sera en mesure de mieux :

- Reconnaître les enjeux cliniques associés à un diagnostic de dysplasie dans ce contexte;
- Prescrire une prise en charge appropriée selon les résultats de l'interprétation histologique.

14:35 Post-test et Période de questions

14:55 PAUSE

15:10 Le rôle de la radiologie interventionnelle dans le traitement des tumeurs hépatiques
Dr Maxime Noël-Lamy

À la fin de ces présentations, le participant sera en mesure de mieux :

- Expliquer les enjeux cliniques associés à la prise en charge de lésions hépatiques en radiologie interventionnelle;
- Promouvoir le rôle de la radiologie interventionnelle dans la prise en charge des lésions hépatiques.

15:35 Période de questions

15:45 Appendice et Vésicule biliaire : Trouvailles fortuites
Drs Yves Collin et Martin Borduas

À la fin de cette présentation, le participant sera en mesure de mieux :

- Apprécier l'éventail d'entités identifiées fortuitement dans les spécimens classiques d'appendicectomie et de cholécystectomie;
- Communiquer des découvertes atypiques dans le cadre d'analyses d'appendicectomie et de cholécystectomie;
- Recommander une prise en charge appropriée selon les trouvailles identifiées dans le cadre d'appendicectomie ou de cholécystectomie.

16:20 Période de questions

16:30 Mot de la fin

USherbrooke.ca/CFC

Inscription

Les frais d'inscription comprennent les présentations en format électronique.

Médecins Tarif avant le 18 octobre	275 \$
Médecins	340 \$
Professionnels de la santé Tarif avant le 18 octobre	150 \$
Professionnels de la santé	220 \$
Résidents/Étudiants/Retraités Tarif avant le 18 octobre	150 \$
Résidents/Étudiants/Retraités	230 \$

Annulation

Aucun remboursement.

Attestation

Cette activité est accréditée par le Centre de formation continue (CFC) de la Faculté de médecine et des sciences de la santé de l'Université de Sherbrooke qui est pleinement agréé par le Collège des médecins du Québec (CMQ) et par le Comité d'agrément de l'éducation médicale continue (CAÉMC). Pour les professionnels de la santé, le CFC remet une attestation de présence de **6 heures 30 minutes** de formation accréditée. Les participants doivent réclamer un nombre d'heures conforme à la durée de leur participation.

Selon le règlement du Collège des médecins du Québec (CMQ), cette formation correspond à **6 heures 30 minutes** d'activités de développement professionnel reconnues.

La présente activité est une activité d'apprentissage collectif agréée (section 1) au sens que lui donne le programme de Maintien du certificat du Collège royal des médecins et chirurgiens du Canada (CRMCC). Vous pouvez déclarer un maximum de **6 heures 30 minutes** heures de section 1.



Centre de formation continue

Comité scientifique

BORDUAS, Martin, M.D., FRCPC

Professeur adjoint
FMSS, Université de Sherbrooke
Anatomo-Pathologiste
CIUSSS de l'Estrie – CHUS

CHABABI, Myrna, M.D.

Professeure adjointe
FMSS, Université de Sherbrooke
Anatomo-Pathologiste
CIUSSS de l'Estrie – CHUS

COLLIN, Yves, M.D., FRCSC

Professeur adjoint
FMSS, Université de Sherbrooke
Chirurgien généraliste
CIUSSS de l'Estrie – CHUS

LANGLOIS, Marie-France, M.D., FRCPC, CSPQ

Professeure titulaire de médecine
Directrice académique du centre de formation continue
FMSS, Université de Sherbrooke
Endocrinologue
CIUSSS de l'Estrie-CHUS

LEMAY, Frédéric, M.D., FRCPC

Professeur agrégé
FMSS, Université de Sherbrooke
Directeur du programme de gastroentérologie
Gastroentérologue
CIUSSS de l'Estrie-CHUS

Nous tenons à remercier :

Merck

Pfizer

pour leur soutien financier qui a contribué à l'organisation de cette formation.

Personnes-ressources

BEAUBIEN, Évelyne, M.D.

Résidente en pathologie
FMSS, Université de Sherbrooke

BOIVIN, Mireille, M.D.

Résidente en pathologie
FMSS, Université de Sherbrooke

CHOINIÈRE, Roselyne, M.D.

Résidente en pathologie
FMSS, Université de Sherbrooke

GRANGER, Perrine, M.D., M.Sc.

Professeure agrégée
FMSS, Université de Sherbrooke
Pathologiste
CIUSSS de l'Estrie-CHUS

GRAVEL, Serge, Ph.D.

Professeur associé
FMSS, Université de Sherbrooke
Spécialiste Clinique en Biologie Médicale
Service de génétique
CIUSSS de l'Estrie-CHUS

GRÉGOIRE, Vincent, TM

Coordonnateur technique
Assistant Pathologiste
Département de Pathologie
CIUSSS de l'Estrie-CHUS

LANGEVIN, Serge, M.D.

Professeur titulaire
FMSS, Université de Sherbrooke
Gastroentérologue
CIUSSS de l'Estrie-CHUS

MÉNARD, Charles, M.D.

Professeur agrégé
FMSS, Université de Sherbrooke
Université de Sherbrooke

NOEL-LAMY, Maxime, M.D., FRCPC

Professeur adjoint
FMSS, Université de Sherbrooke
Radiologiste
CIUSSS de l'Estrie-CHUS

ROUSSEL-JOBIN, Aude, M.D., FRCP(C)

Service de pathologie
CHU de Québec
Université Laval