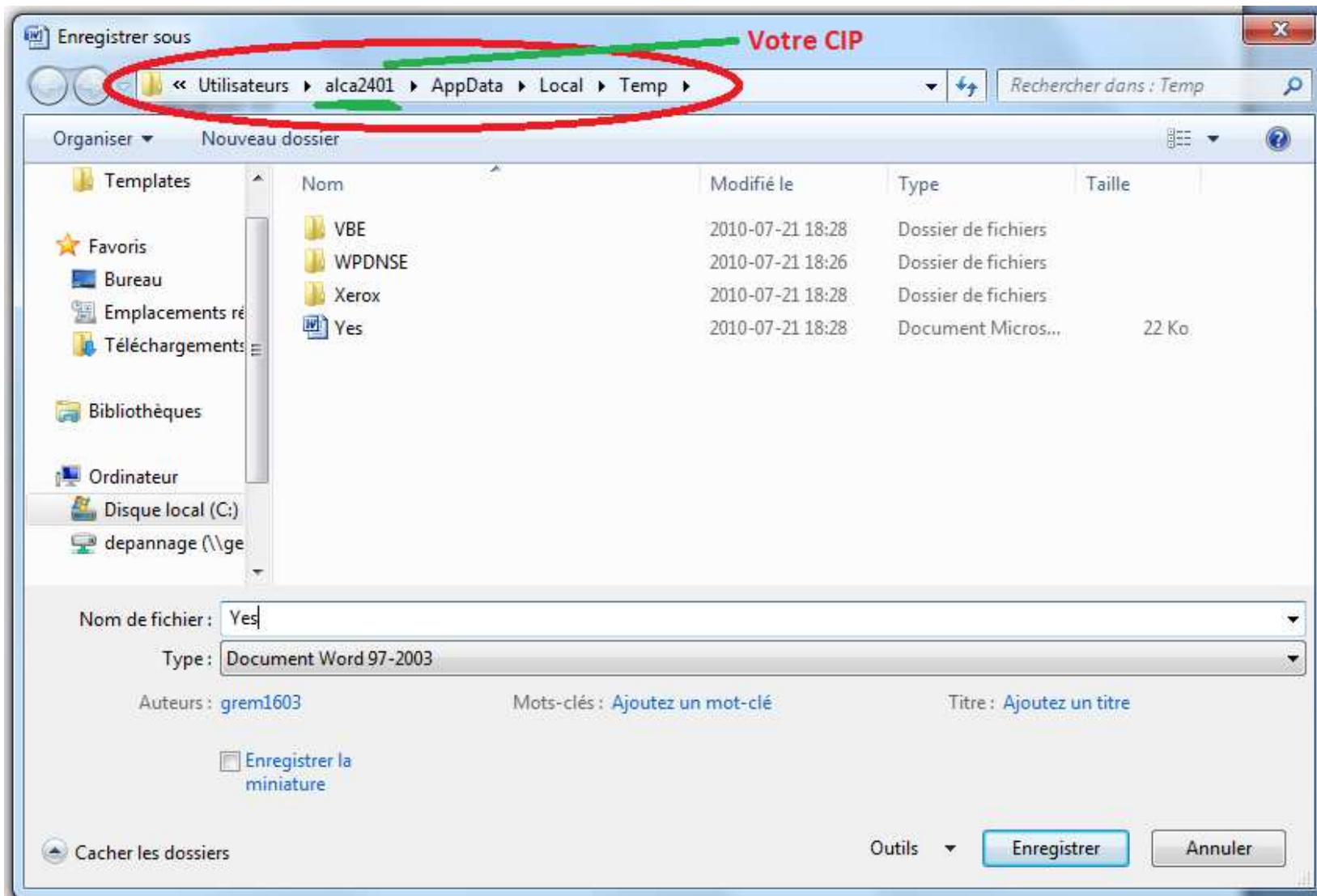


Comment récupérer un fichier perdu issu d'un courriel

Les fichiers ouverts depuis Internet seront sauvegardés dans le répertoire des fichiers temporaires. Au Carrefour de l'information (Windows 7), ceci correspond à l'emplacement expliqué comme suit (voir la figure ci-dessous) :

Utilisateurs -> SON_CODE_CIP -> AppData -> Local -> Temp



Pour récupérer le document sauvegardé dans le répertoire de fichiers temporaires, il faut naviguer vers le répertoire temporaire de Windows en utilisant :

1- Une façon directe et rapide ;

Pour Windows 7 et Windows XP : en utilisant l'explorateur de Windows et écrire **%temp%** dans l'espace de l'adresse ou bien le chemin de fichier (répertoire) à explorer.

(À noter qu'à la place de l'explorateur de fichiers de Windows, on peut naviguer en utilisant l'explorateur Internet).

Pour Windows XP seulement : en utilisant la ligne de commande :

Démarrer -> Exécuter et écrire le code suivant **%TEMP%**

Ceci amène directement au document désiré.

2- Une façon moins rapide : en utilisant la souris pour sélectionner le chemin mentionné dans la figure ci-dessus, pas à pas et depuis :

- a. L'explorateur de fichiers de Windows, ou bien,
- b. L'explorateur Web (Internet Explorer).

Il s'avère important d'activer la possibilité de visualiser les fichiers cachés sur Windows 7, puisque certains répertoires sont cachés par défaut et ne seront pas visibles. Pour cela, allez dans Panneau de configuration -> Apparence et personnalisation -> option de dossiers (voir la figure ci-dessous).

Panneau de configuration > Apparence et personnalisation >

Page d'accueil du panneau de configuration

Système et sécurité

Réseau et Internet

Matériel et audio

Programmes

Comptes d'utilisateurs

• **Apparence et personnalisation**

Horloge, langue et région

Options d'ergonomie



Personnalisation

Modifier le thème | Modifier l'arrière-plan du Bureau
Modifier les effets sonores | Modifier l'écran de veille



Affichage

Rendre le texte et d'autres éléments plus petits ou plus grands
Se connecter à un appareil d'affichage externe



Gadgets du Bureau

Ajouter des gadgets au Bureau | Trouver d'autres gadgets
Restaurer les gadgets du Bureau installés avec Windows



Barre des tâches et menu Démarrer

Personnaliser le menu Démarrer | Personnaliser les icônes
Modifier l'image dans le menu Démarrer



Options d'ergonomie

Adapter aux malvoyants | Utiliser le lecteur d'écran
Activer ou désactiver le Contraste élevé



Options des dossiers

Spécifier un clic simple ou un double-clic pour ouvrir | Afficher les fichiers et dossiers cachés



Polices

Afficher un aperçu, supprimer ou afficher et masquer les polices | Modifier les paramètres de police
Ajuster le texte ClearType

Options des dossiers

Général Affichage Rechercher

Affichage des dossiers
Vous pouvez appliquer le type d'affichage (les détails ou les icônes, par exemple) de ce dossier à tous les dossiers du même type.
Appliquer aux dossiers Réinitialiser les dossiers

Paramètres avancés :

- Fichiers et dossiers
 - Afficher l'icône des fichiers sur les miniatures
 - Afficher la légende des dossiers et des éléments du Bureau
 - Afficher le chemin complet dans la barre de titre (thème Classique uniquement)
 - Afficher les dossiers et les fichiers NTFS chiffrés ou compressés en couleur
 - Afficher les gestionnaires d'aperçu dans le volet de visualisation
 - Afficher les informations concernant la taille des fichiers dans les info-bulles du dossier
 - Afficher les lettres de lecteur
- Fichiers et dossiers cachés
 - Afficher les fichiers, dossiers et lecteurs cachés
 - Ne pas afficher les fichiers, dossiers ou lecteurs cachés

Paramètres par défaut

OK Annuler Appliquer