

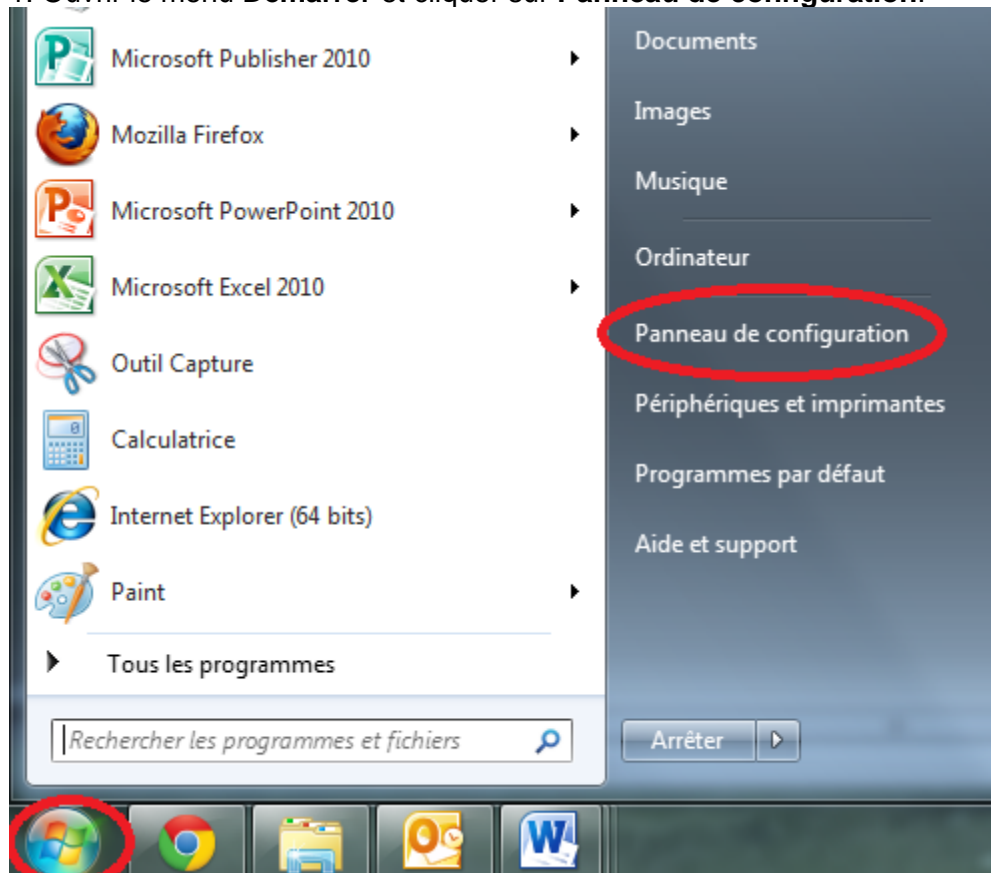
Configurer Windows 7 pour accéder au service eduroam

Les instructions suivantes ne s'appliquent qu'à Windows 7. Pour pouvoir configurer eduroam correctement et y accéder, vous devez :

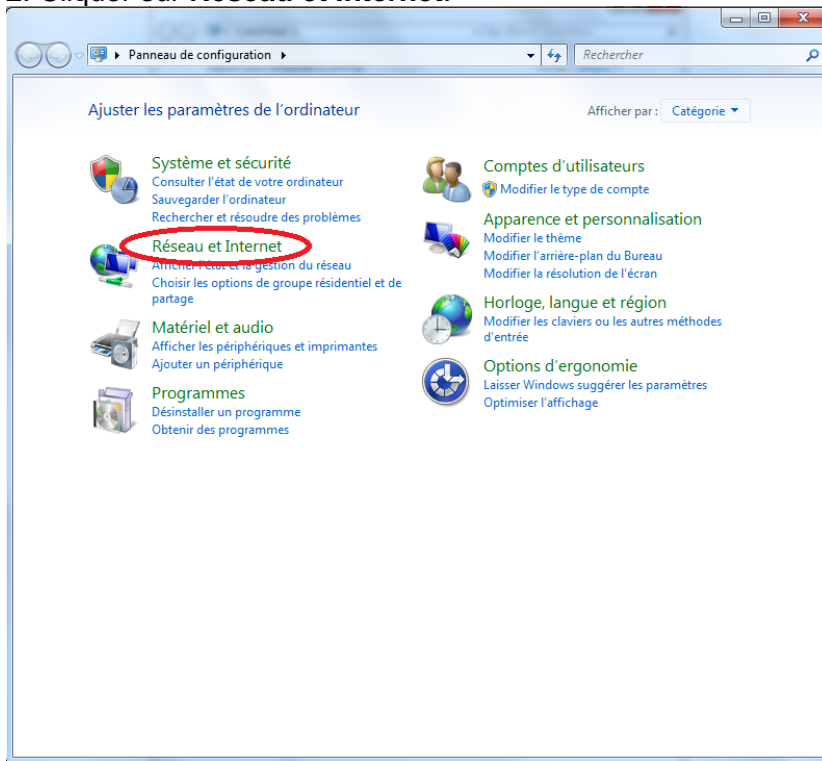
- avoir une version mise à jour de Windows 7
- avoir une carte réseau sans fil compatible avec la norme 802.11
- utiliser Windows pour gérer la connexion sans fil et non l'application d'un tiers

Configuration du réseau sans fil «eduroam»

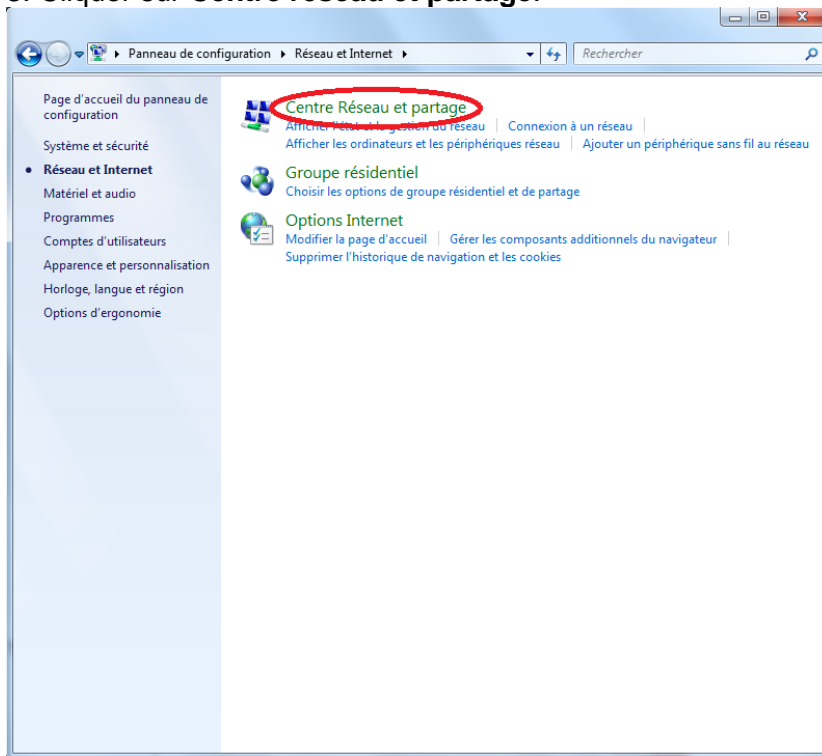
1. Ouvrir le menu **Démarrer** et cliquer sur **Panneau de configuration**.



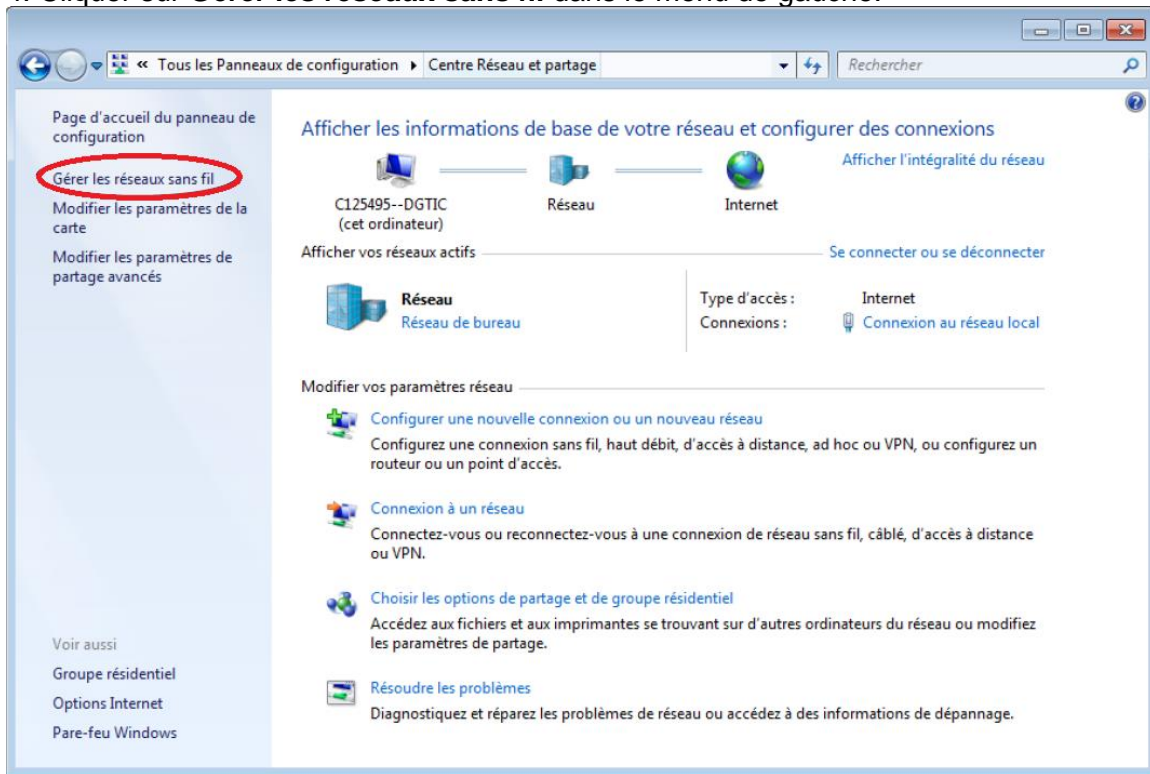
2. Cliquer sur Réseau et Internet.



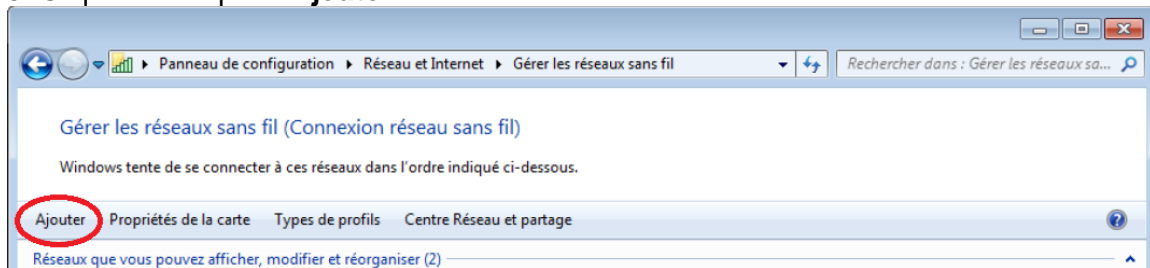
3. Cliquer sur Centre réseau et partage.



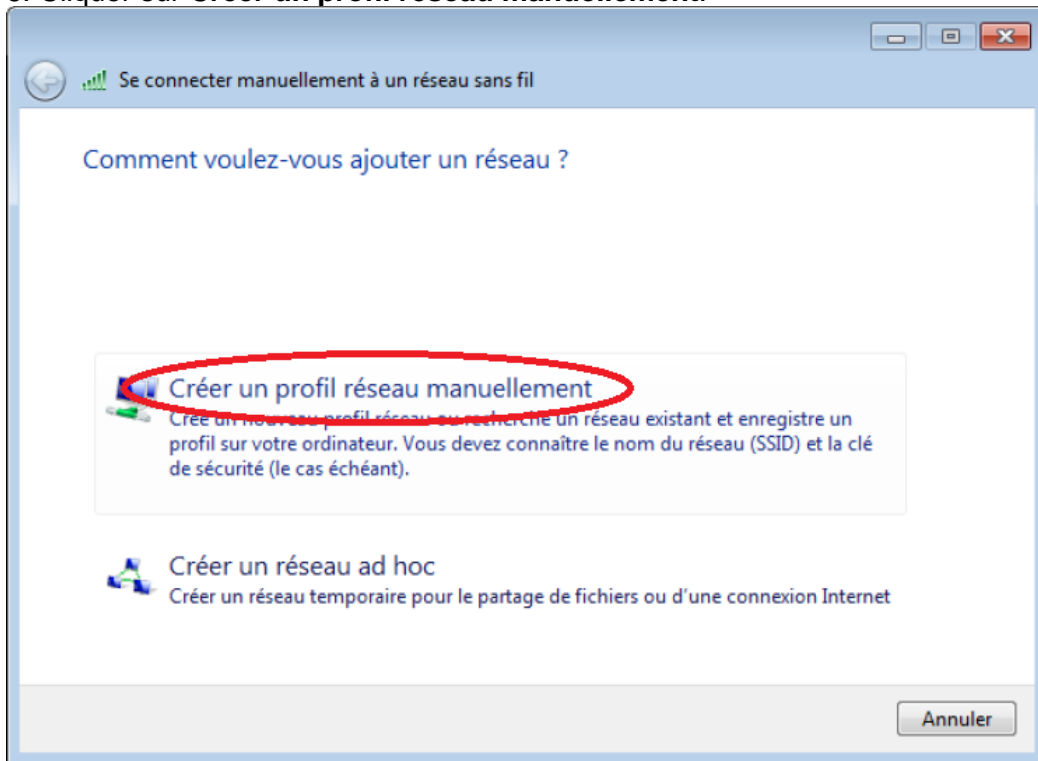
4. Cliquer sur **Gérer les réseaux sans fil** dans le menu de gauche.



5. Cliquer sur l'option **Ajouter**.

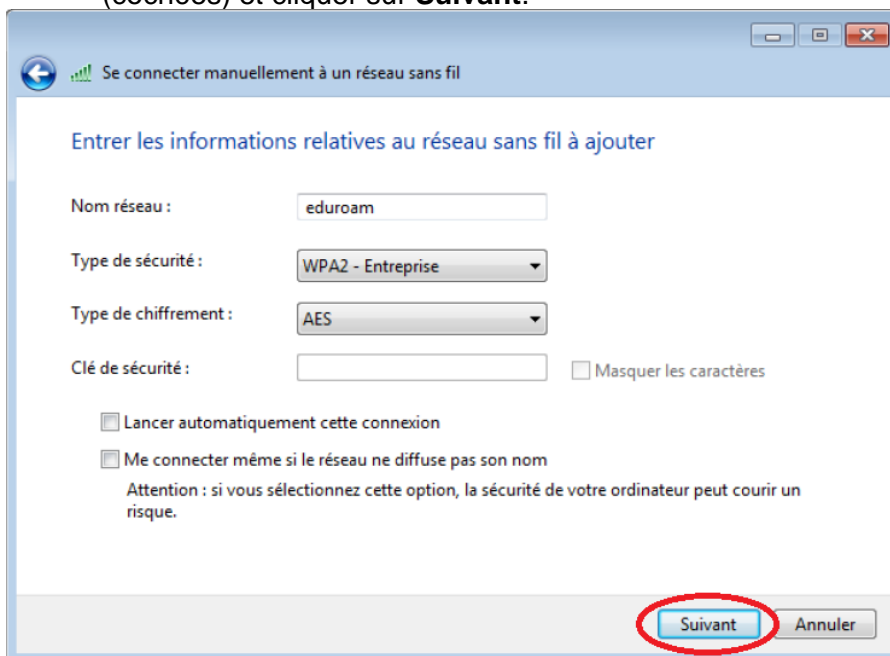


6. Cliquer sur **Créer un profil réseau manuellement**.

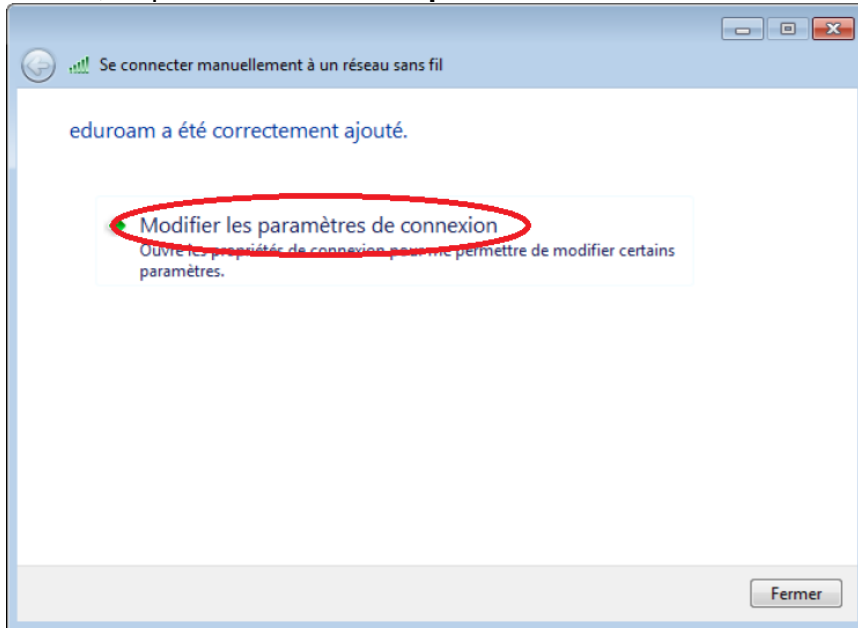


7. Saisir les informations suivantes dans la fenêtre de configuration :

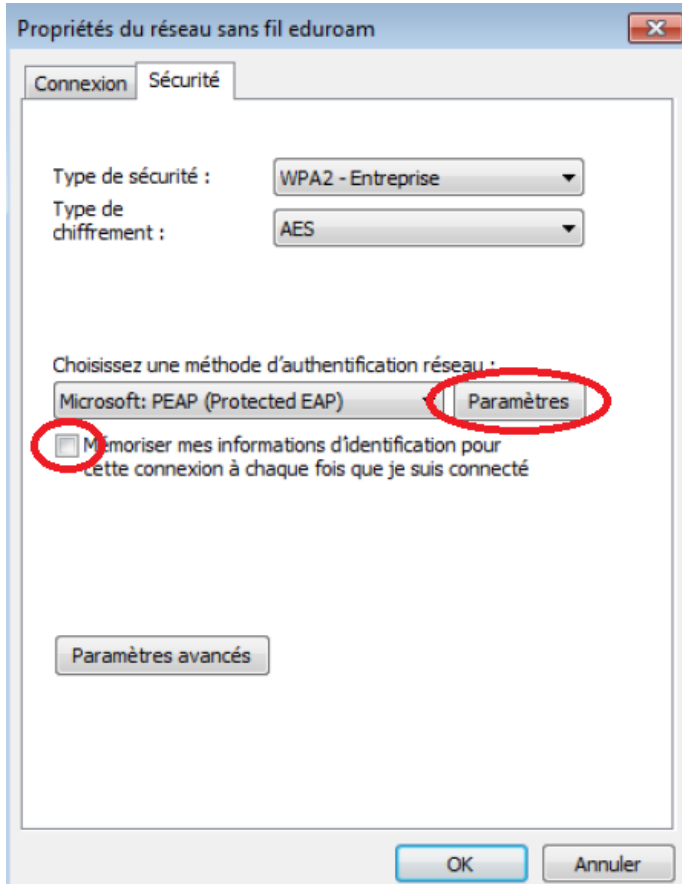
- Nom du réseau : **eduroam** (sensible à la classe)
- Protocole de sécurité : **WPA2-Entreprise**
- Encryptage : **AES**
- S'assurer que les deux options dans le bas de la fenêtre ne sont pas activées (cochées) et cliquer sur **Suivant**.



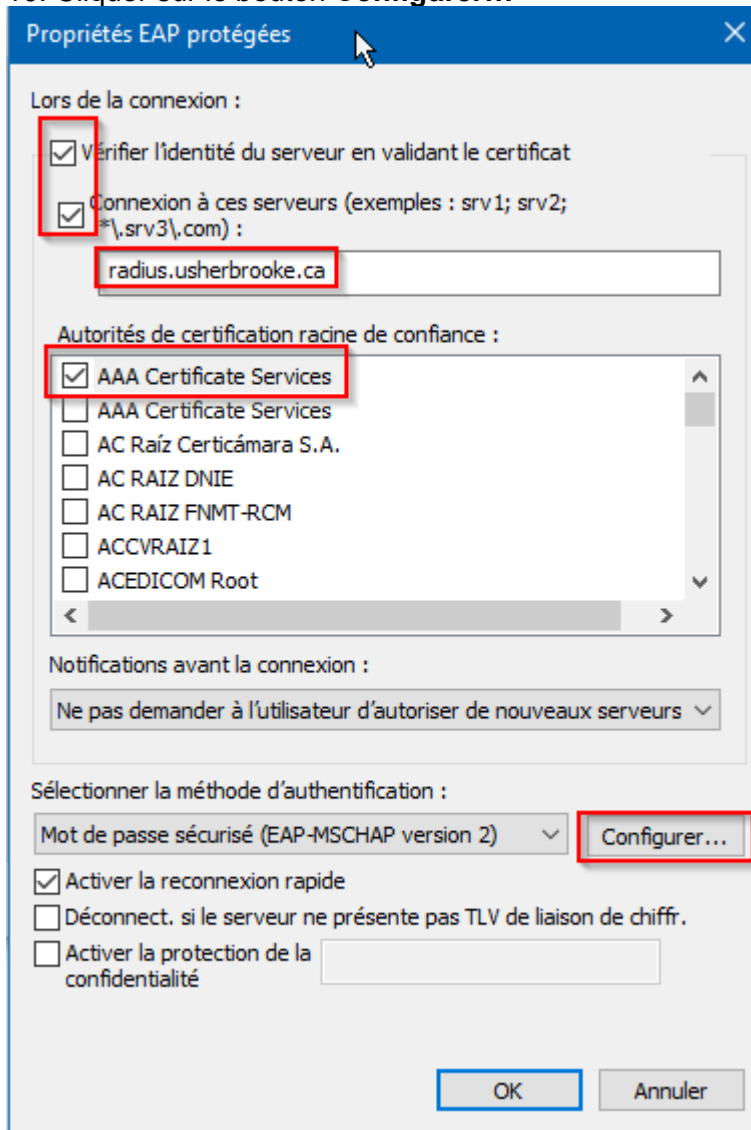
8. Une fenêtre confirmant l'ajout du réseau «eduroam» devrait s'afficher. Dans cette fenêtre, cliquer sur **Modifier les paramètres de connexion**.



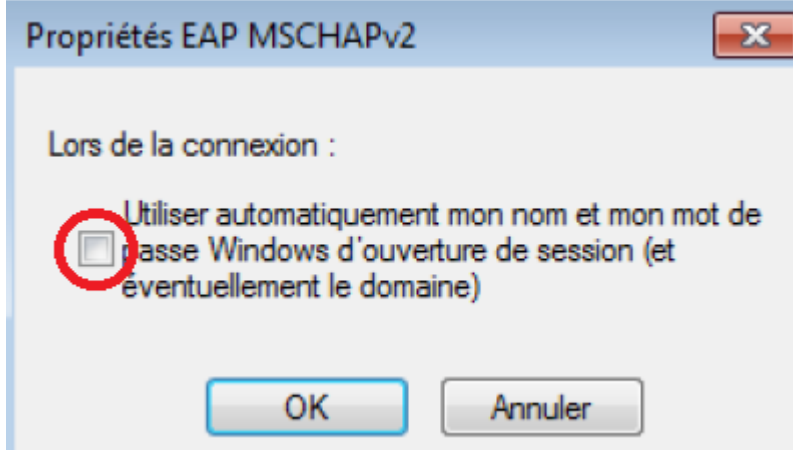
9. Dans l'onglet **Sécurité**, confirmer que la méthode d'authentification est bien **PEAP** et décocher l'option **Mémoriser mes informations d'identification...** Cliquer ensuite sur le bouton **Paramètres** à la droite de la méthode d'authentification.



10. Cliquer sur le bouton **Configurer...**



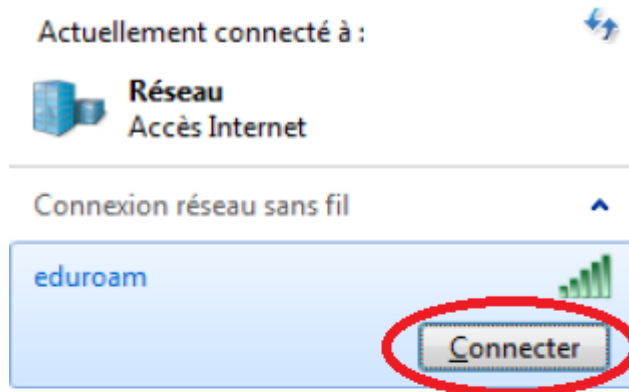
11. Décocher l'option **Utiliser automatiquement mon nom et mon mot de passe...**



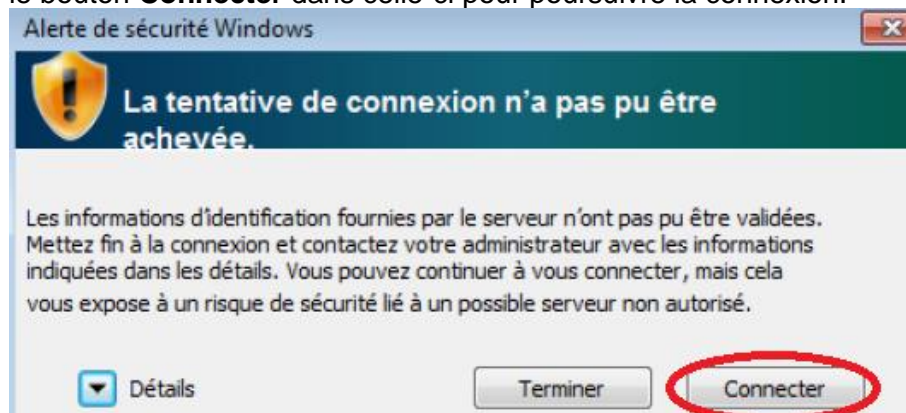
12. Cliquer sur les boutons **OK** pour fermer toutes les fenêtres en confirmant les changements.

Connexion au réseau «eduroam»

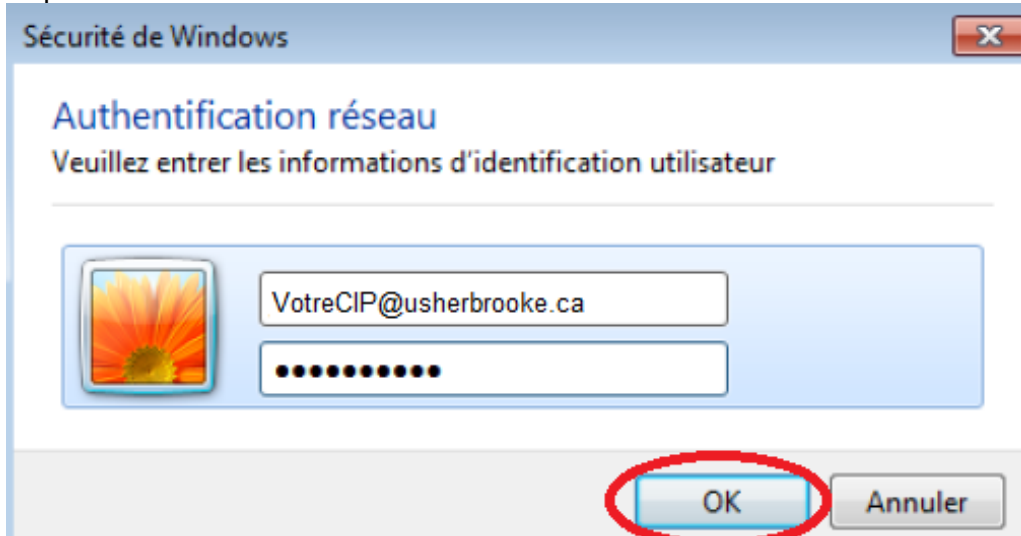
1. Cliquer, avec le bouton gauche de la souris, sur l'icône **Réseau sans fil** dans le coin inférieur droit de la barre de tâche
2. Cliquer sur le nom de réseau sans fil «eduroam» et cliquer sur le bouton **Connecter**.



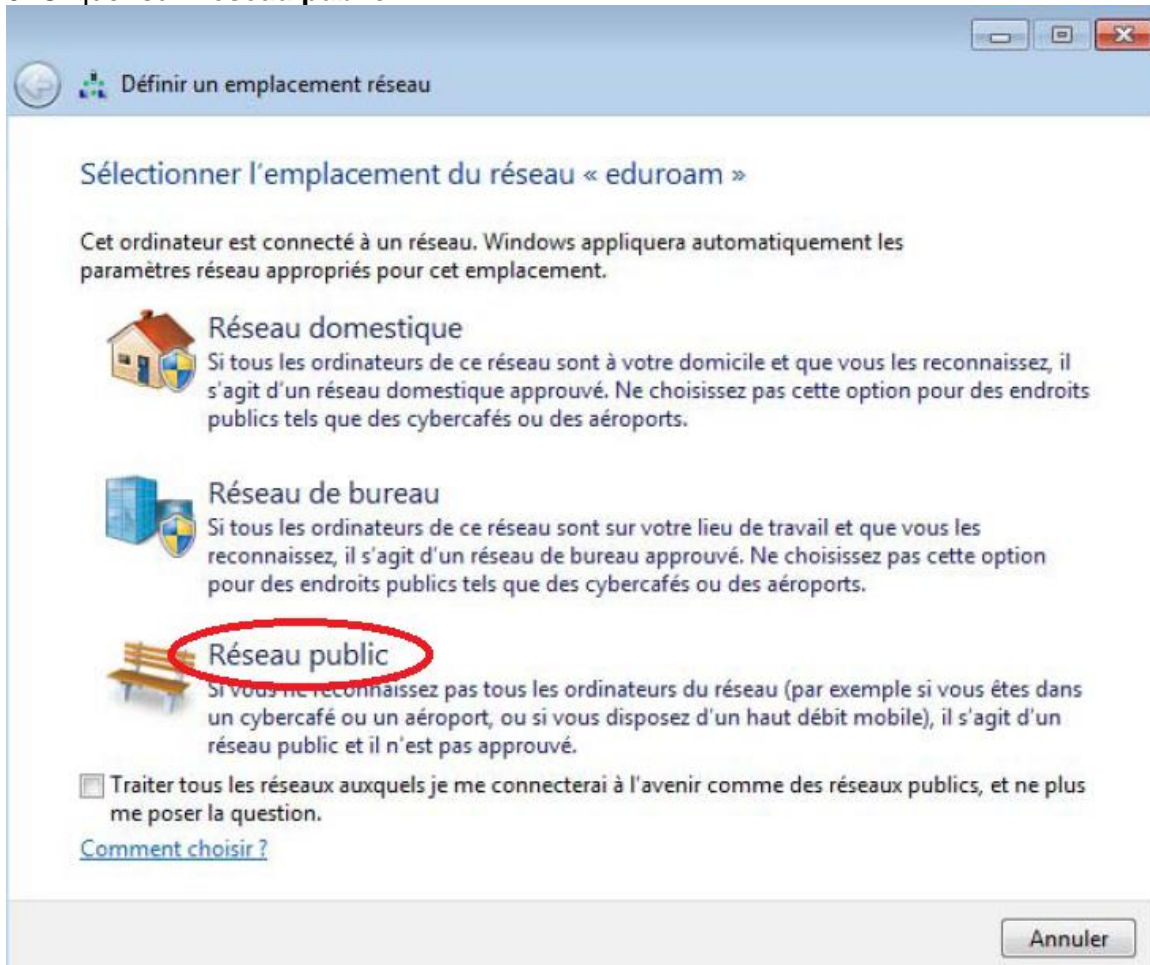
3. Si une bulle d'avertissement apparaît dans le coin inférieur droit de l'écran, cliquer sur le bouton **Connecter** dans celle-ci pour poursuivre la connexion.



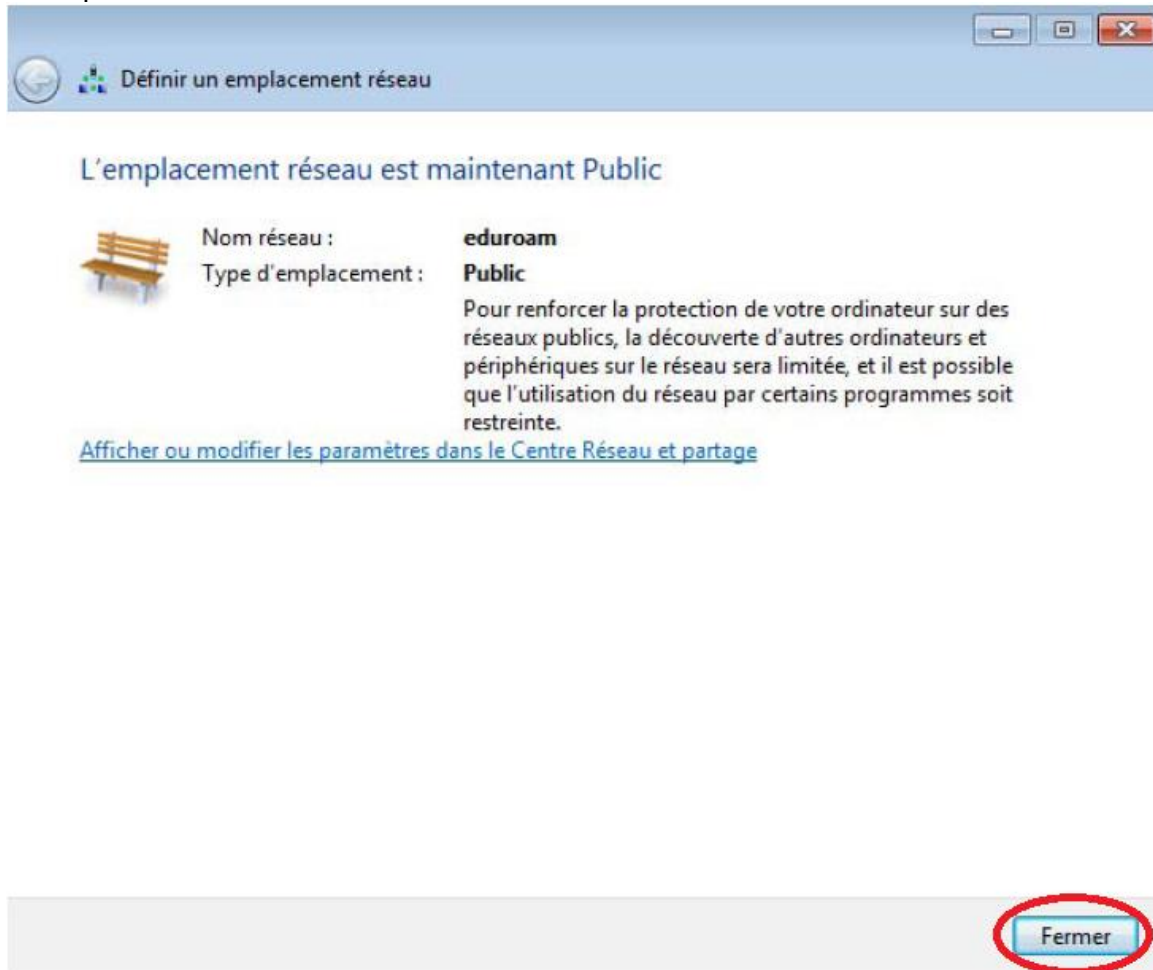
4. Entrer votre identifiant (CIP suivi de «@usherbrooke.ca») et votre mot de passe, puis cliquer sur son le bouton **OK**.



5. Cliquer sur **Réseau public**.



6. Cliquer sur **Fermer**.



La connexion au réseau sans fil «eduroam» est maintenant établie.