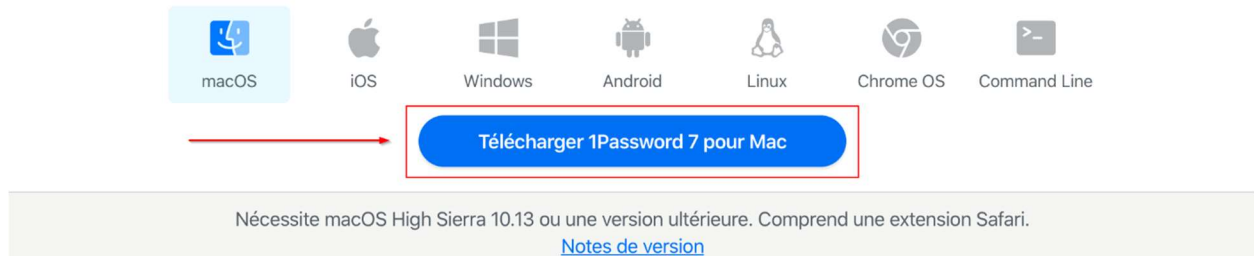


Installer les applications de bureau et modules complémentaires pour la saisie automatique (Mac)

Installation de l'application de bureau MacOS et de l'extension Safari

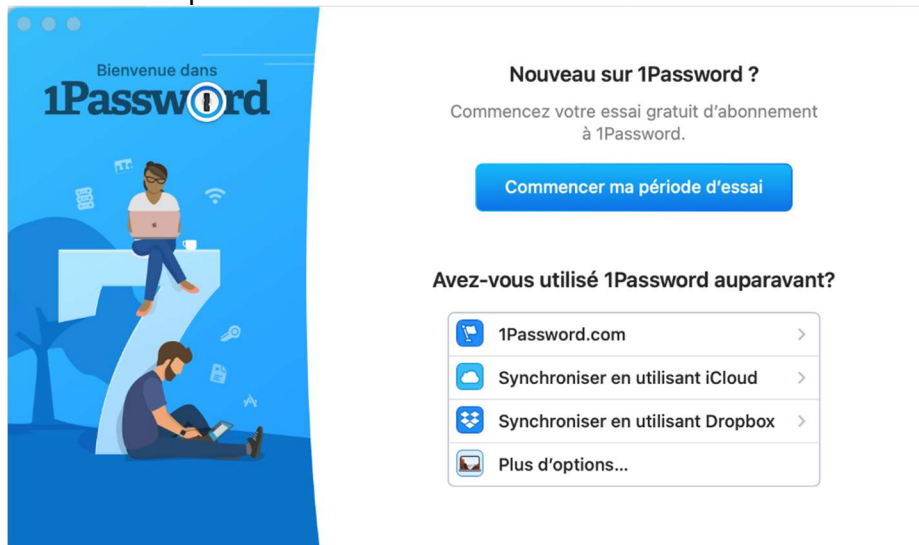
Téléchargez l'application de bureau pour MacOS (v.10.13 – High Sierra ou plus récent) à l'adresse <https://1password.com/fr/downloads/mac/>.



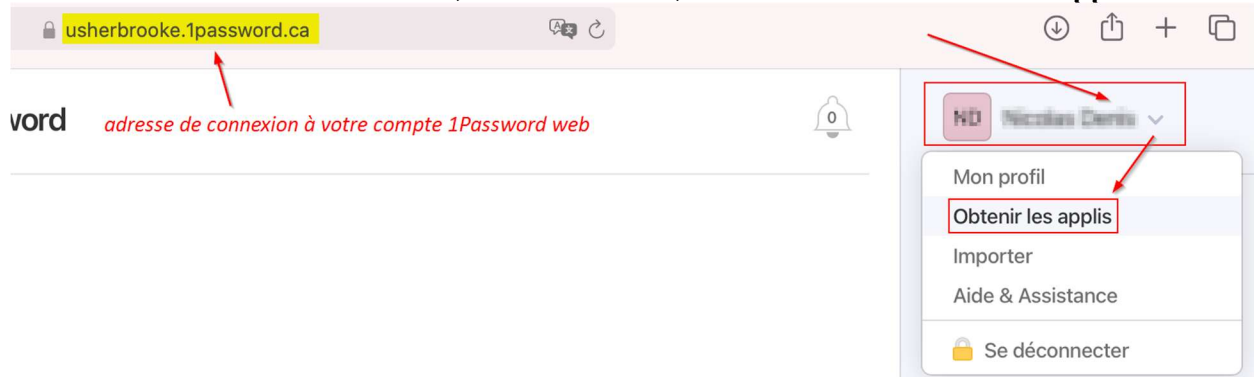
Faites-en ensuite l'installation en suivant les instructions à l'écran. Le processus installe en même temps l'extension 1Password dans le navigateur Safari. Si vous avez une fenêtre surgissante (*pop-up*) demandant si vous voulez activer 1Password dans Safari, cliquez sur Activer :



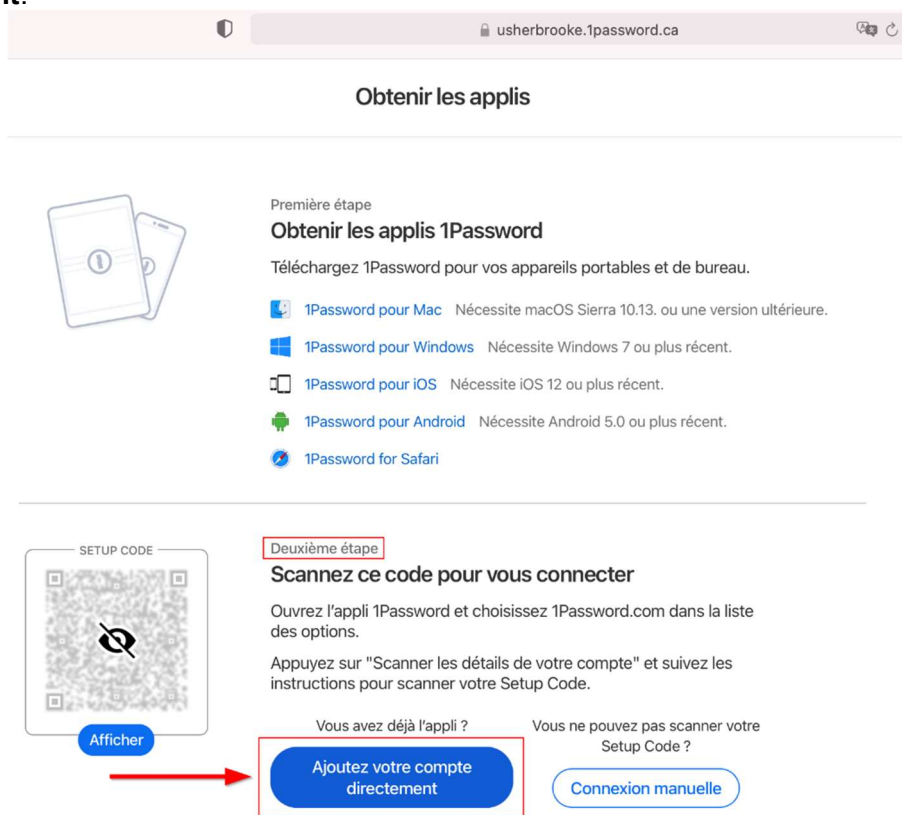
Lorsque l'installation est complétée, l'application de bureau 1Password devrait s'ouvrir automatiquement (si ce n'était pas le cas, ouvrez-la); **laissez alors l'application ouverte sur sa page d'accueil, sans rien entrer.** Nous allons prendre un raccourci pour la suite...



Rendez-vous maintenant dans votre navigateur web habituel et allez sur votre compte 1Password à l'adresse <https://usherbrooke.1password.ca> . Lorsque vous serez connecté à votre compte, cliquez sur votre nom avec le carré de couleur contenant vos initiales, en haut à droite, et sélectionnez **Obtenir les applis**.



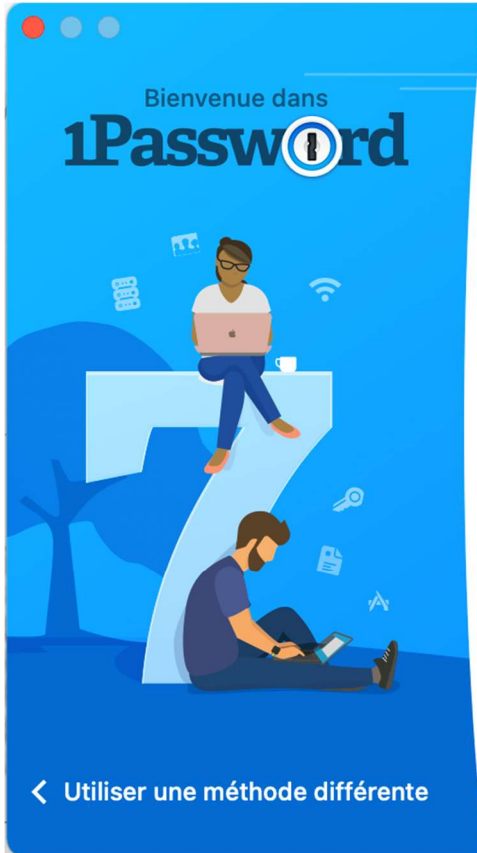
Allez ensuite dans la partie centrale, section « Deuxième étape », et cliquez sur le bouton **Ajoutez votre compte directement**.



Vous aurez alors une fenêtre surgissante demandant d'autoriser l'ouverture de l'application de bureau à partir de votre compte; cliquez sur **Autoriser**.



Vos informations de compte seront alors automatiquement préremplies dans l'application de bureau et il ne vous restera qu'à entrer votre mot de passe maître pour compléter la connexion.



Détails du compte

Vous pouvez trouver les détails de votre compte sur votre Kit d'urgence ou n'importe où vous êtes connecté.

adresse, courriel et clé secrète préremplis!

usherbrooke .1password.ca

usherbrooke@usherbrooke.ca

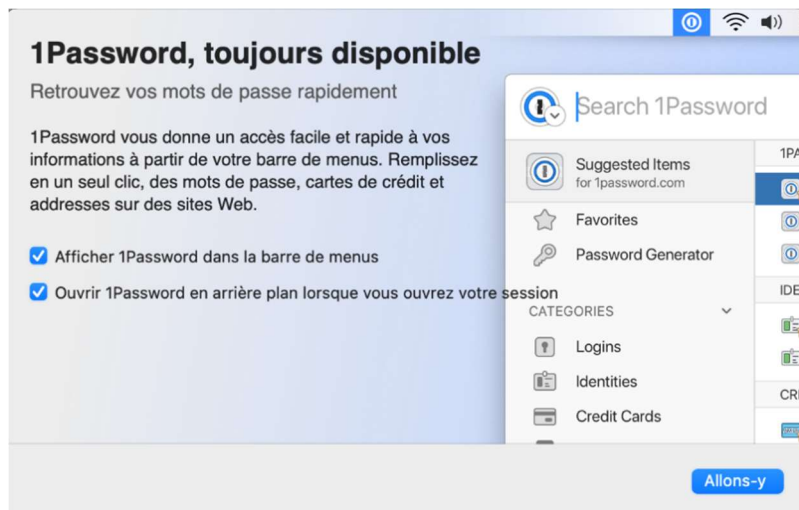
AC... .1PASS... 🔑

1 Mot de passe principal

Il ne reste qu'à entrer votre mot de passe maître.

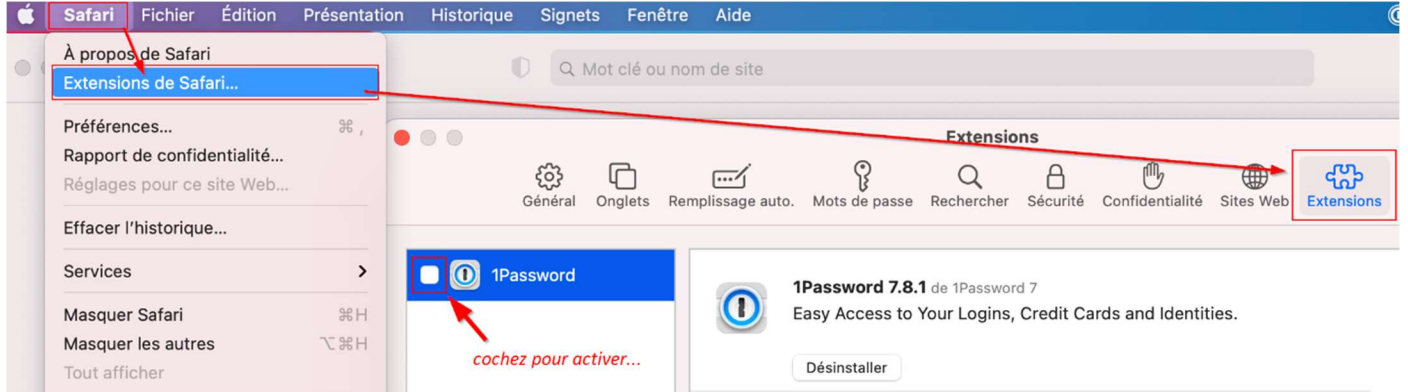
2 Connexion

À la fin, 1Password vous proposera d'ajouter une icône 1Password dans la barre de menu, pour accès rapide, ainsi que de démarrer automatiquement en arrière-plan l'application lorsque vous ouvrez une session sur votre Mac. Vous pouvez laisser ces options cochées.



Cela complète l'installation de l'application de bureau. Pour la suite, allons voir l'extension 1Password dans le navigateur Safari...

Ouvrez maintenant le navigateur Safari. Si vous n'avez pas déjà activé 1Password dans Safari, en réponse à une fenêtre surgissante, ou si vous n'avez pas vu une telle fenêtre, vous pourrez aller activer cette extension par le menu **Safari → Préférences** en cliquant ensuite sur la section **Extensions**. Vous n'aurez alors qu'à cliquer dans la boîte à cocher à gauche de 1Password.



Si vous voyez une fenêtre surgissante demandant la confirmation de l'activation d'extension 1Password, cliquez sur **Autoriser**. Vous pourrez ensuite fermer la fenêtre des Préférences.



Vous devriez ensuite voir une icône 1Password dans votre barre de menu de Safari, d'un côté ou de l'autre de la barre d'adresse web (URL).



Installation de l'extension pour les autres navigateurs

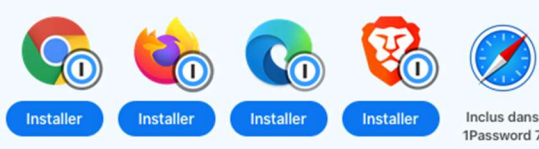
Point de départ commun...

Dans le navigateur sur lequel vous désirez installer l'extension, rendez-vous à l'adresse <https://1password.com/fr/browsers> et cliquez sur le bouton correspondant à votre navigateur.

Téléchargez 1Password dans votre navigateur

1Password fonctionne partout où vous travaillez, y compris sur Linux ou Chrome OS. Identifiez-vous facilement sur les sites web, utilisez des mots de passe suggérés, et trouvez ce dont vous avez besoin. Tout est à portée de vos doigts.

[Faites connaissance avec 1Password dans votre navigateur.](#)



Inclus dans 1Password 7

[Vous êtes à la recherche de l'extension classique ?](#)

...la suite dans Chrome

Vous serez redirigés sur le Chrome Store, où vous pourrez cliquer sur **Ajouter à Chrome**.



chrome web store

Connexion

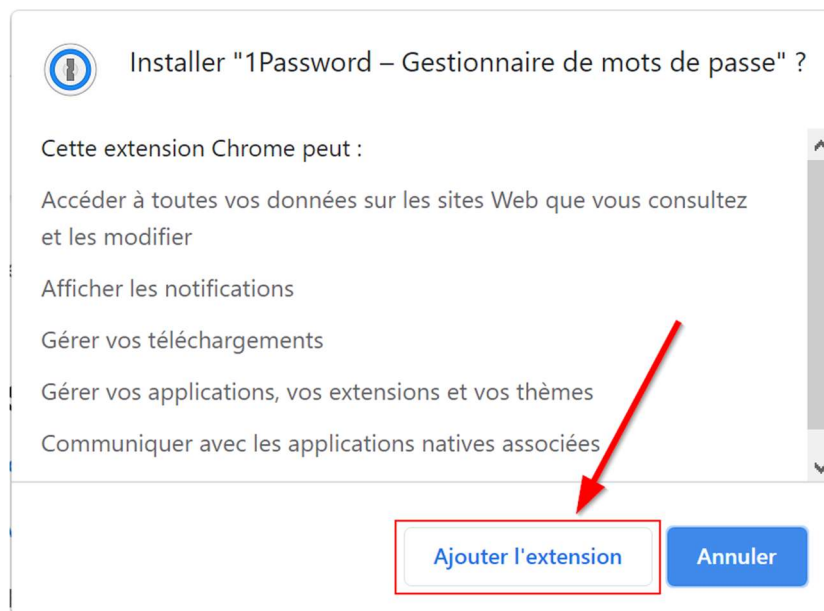
Accueil > Extensions > 1Password – Gestionnaire de mots de passe

1Password – Gestionnaire de mots de passe

Proposé par : <https://1password.com>

Ajouter à Chrome

Vous verrez ensuite apparaître une fenêtre vous demandant de confirmer l'installation de l'extension.



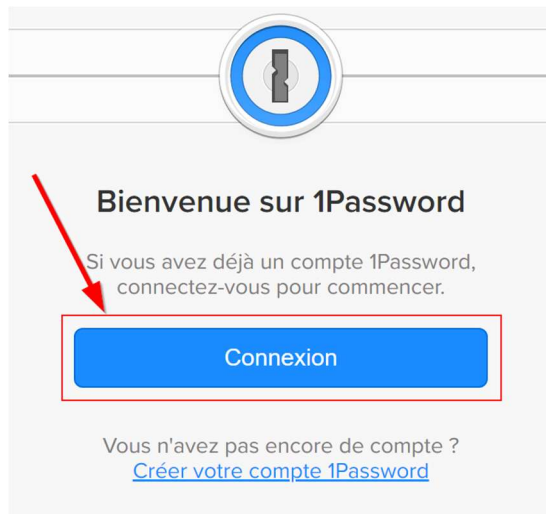
Installer "1Password – Gestionnaire de mots de passe" ?

Cette extension Chrome peut :

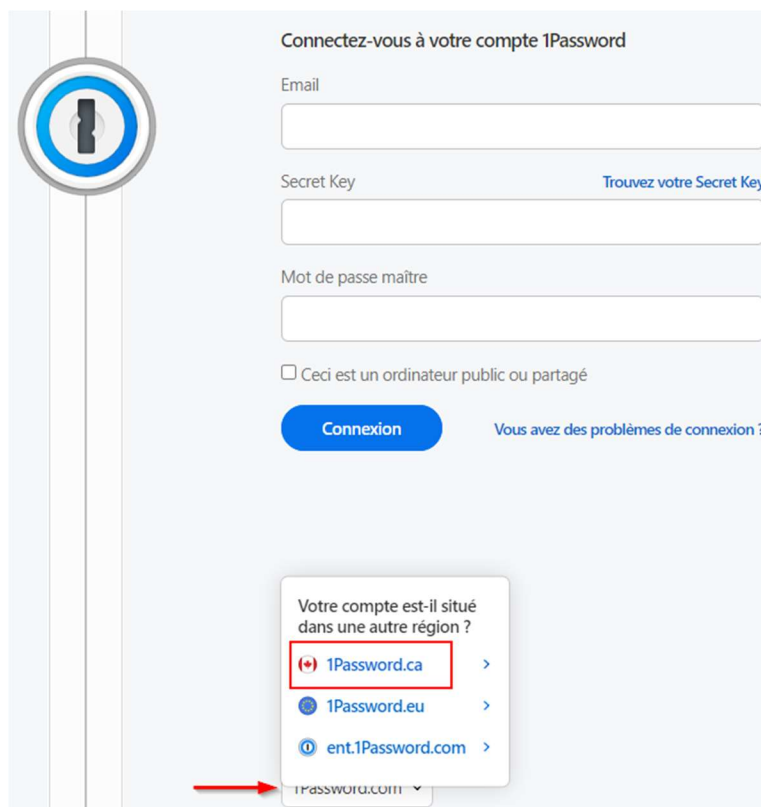
- Accéder à toutes vos données sur les sites Web que vous consultez et les modifier
- Afficher les notifications
- Gérer vos téléchargements
- Gérer vos applications, vos extensions et vos thèmes
- Communiquer avec les applications natives associées

Ajouter l'extension Annuler

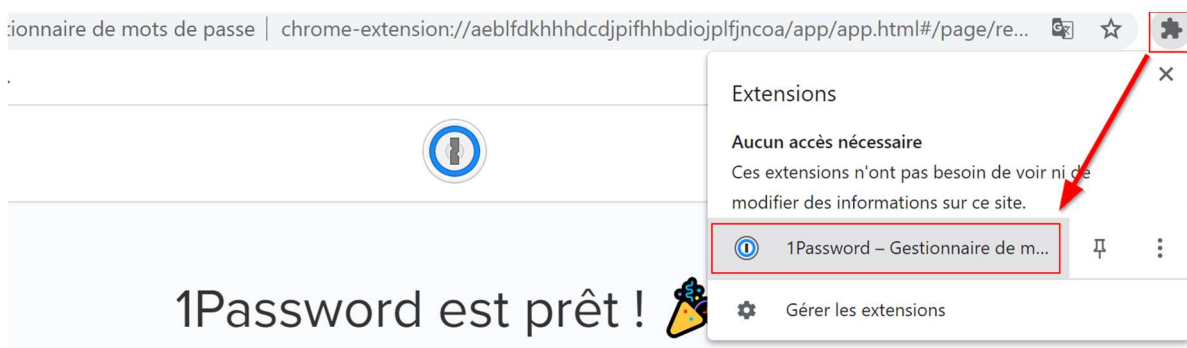
Il vous reste ensuite à vous connecter à votre compte pour relier l'extension à celui-ci.



ATTENTION : assurez-vous de sélectionner le site **1Password.ca** dans le bas de la page de connexion .

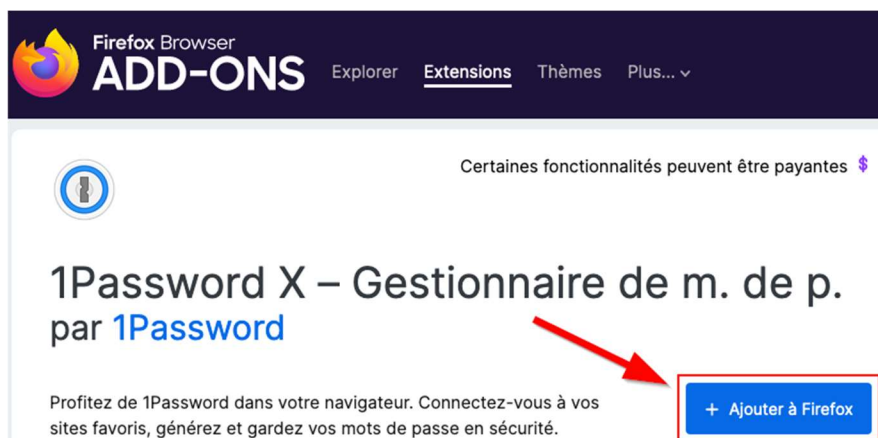


L'extension sera ensuite disponible en cliquant sur l'icône de pièce de casse-tête dans la barre de menu.



...la suite dans Firefox

Vous serez redirigés sur la page des modules complémentaires (add-ons) de Firefox. ** Au besoin, allez changer la langue pour le français, en bas à droite de la page. ** Vous pourrez ensuite cliquer sur **Ajouter à Firefox**.



Firefox Browser
ADD-ONS Explorer Extensions Thèmes Plus... ▾

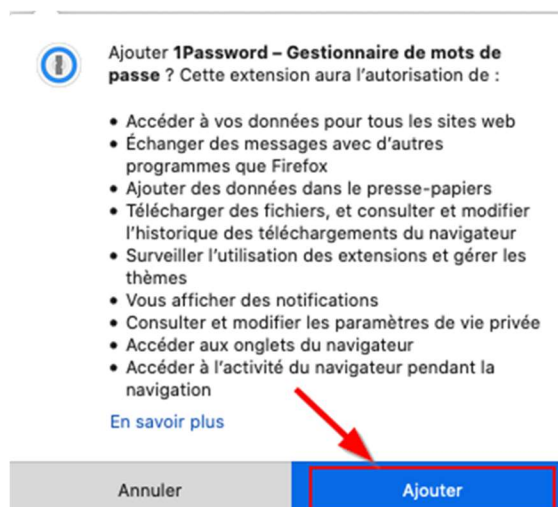
Certaines fonctionnalités peuvent être payantes 💰

1Password X – Gestionnaire de m. de p. par 1Password

Profitez de 1Password dans votre navigateur. Connectez-vous à vos sites favoris, générez et gardez vos mots de passe en sécurité.

+ Ajouter à Firefox

Vous verrez ensuite apparaître une fenêtre vous demandant de confirmer l'installation de l'extension.



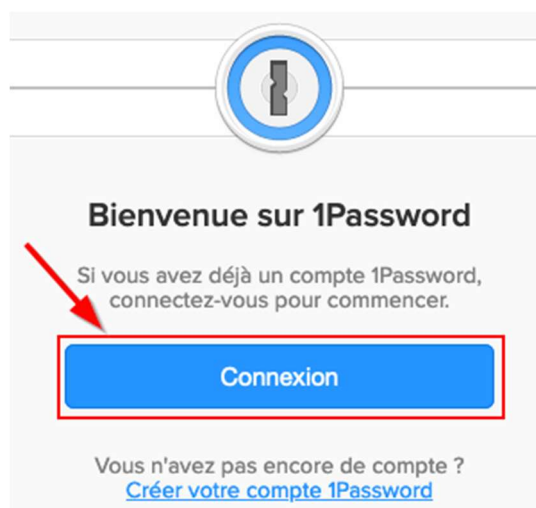
Ajouter **1Password – Gestionnaire de mots de passe** ? Cette extension aura l'autorisation de :

- Accéder à vos données pour tous les sites web
- Échanger des messages avec d'autres programmes que Firefox
- Ajouter des données dans le presse-papiers
- Télécharger des fichiers, et consulter et modifier l'historique des téléchargements du navigateur
- Surveiller l'utilisation des extensions et gérer les thèmes
- Vous afficher des notifications
- Consulter et modifier les paramètres de vie privée
- Accéder aux onglets du navigateur
- Accéder à l'activité du navigateur pendant la navigation

[En savoir plus](#)

Annuler Ajouter

Il vous reste ensuite à vous connecter à votre compte pour relier l'extension à celui-ci.



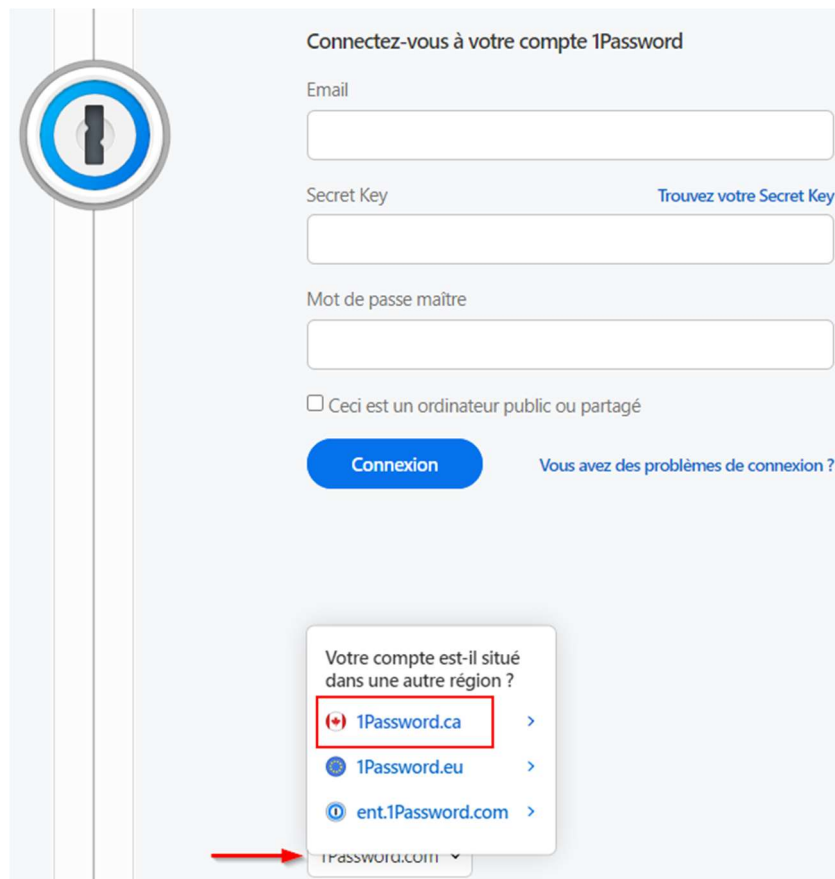
Bienvenue sur 1Password

Si vous avez déjà un compte 1Password, connectez-vous pour commencer.

Connexion

Vous n'avez pas encore de compte ?
[Créer votre compte 1Password](#)

ATTENTION : assurez-vous de sélectionner le site **1Password.ca** dans le bas de la page de connexion .



Connectez-vous à votre compte 1Password

Email

Secret Key [Trouvez votre Secret Key](#)

Mot de passe maître

Ceci est un ordinateur public ou partagé

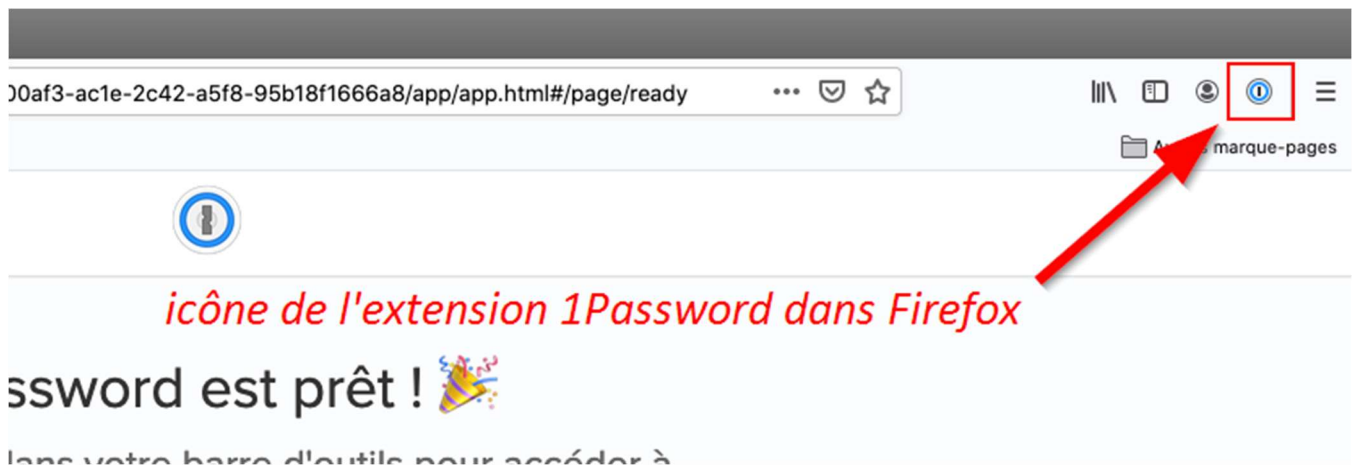
Connexion [Vous avez des problèmes de connexion ?](#)

Votre compte est-il situé dans une autre région ?

- 1Password.ca >
- 1Password.eu >
- ent.1Password.com >

1Password.com

L'extension sera ensuite disponible dans la barre de menu, avec l'icône 1Password.



Plus de détails : <https://support.1password.com/fr/get-the-apps/?mac>