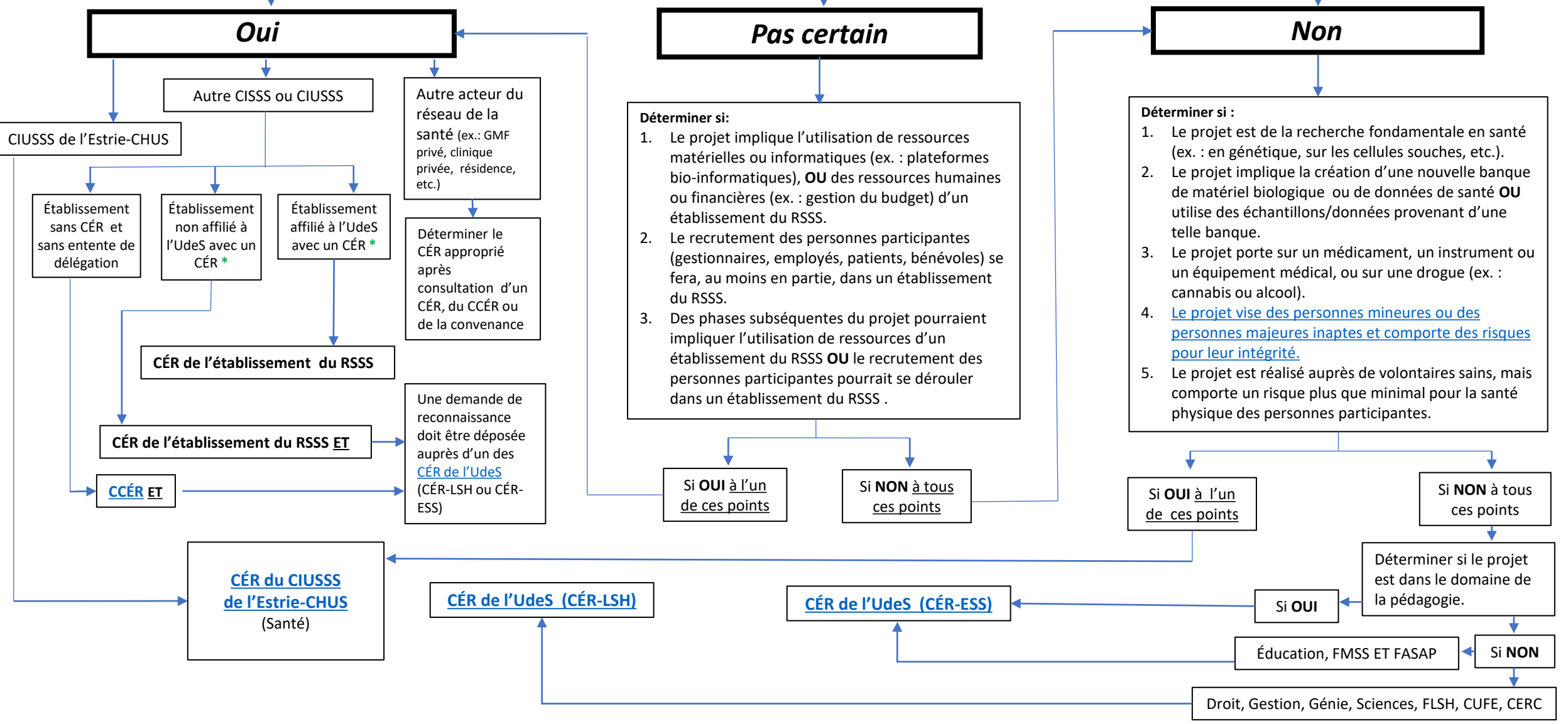


# Quel CÉR devrait évaluer ce projet de recherche impliquant des êtres humains ?

La mise en œuvre du projet nécessite-t-elle la participation d'un CISSS, d'un CIUSSS ou d'un autre acteur du réseau de la santé ?



Légende: CÉR (Comité d'éthique de la recherche); CCÉR (Comité central d'éthique de la recherche du MSSS); LSH (Lettres et sciences humaines); ESS (Éducation et sciences sociales)

\* Pour consulter la liste des établissements affiliés à l'UdeS : <https://www.usherbrooke.ca/recherche/gouvernance/institutions-affiliees/>