



Conception d'un guide d'accompagnement basé sur une pédagogie de l'inclusion pour des intervenantes et des intervenants en stages en techniques de la santé au collégial.

Manon Lessard

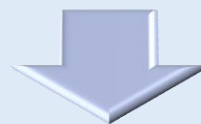
Secteur PERFORMA, Université de Sherbrooke

Julie Lyne Leroux, Ph. D., directrice d'essai

Professeure agrégée

Département de Pédagogie, Secteur PERFORMA, Université de Sherbrooke

Problématique



Stages

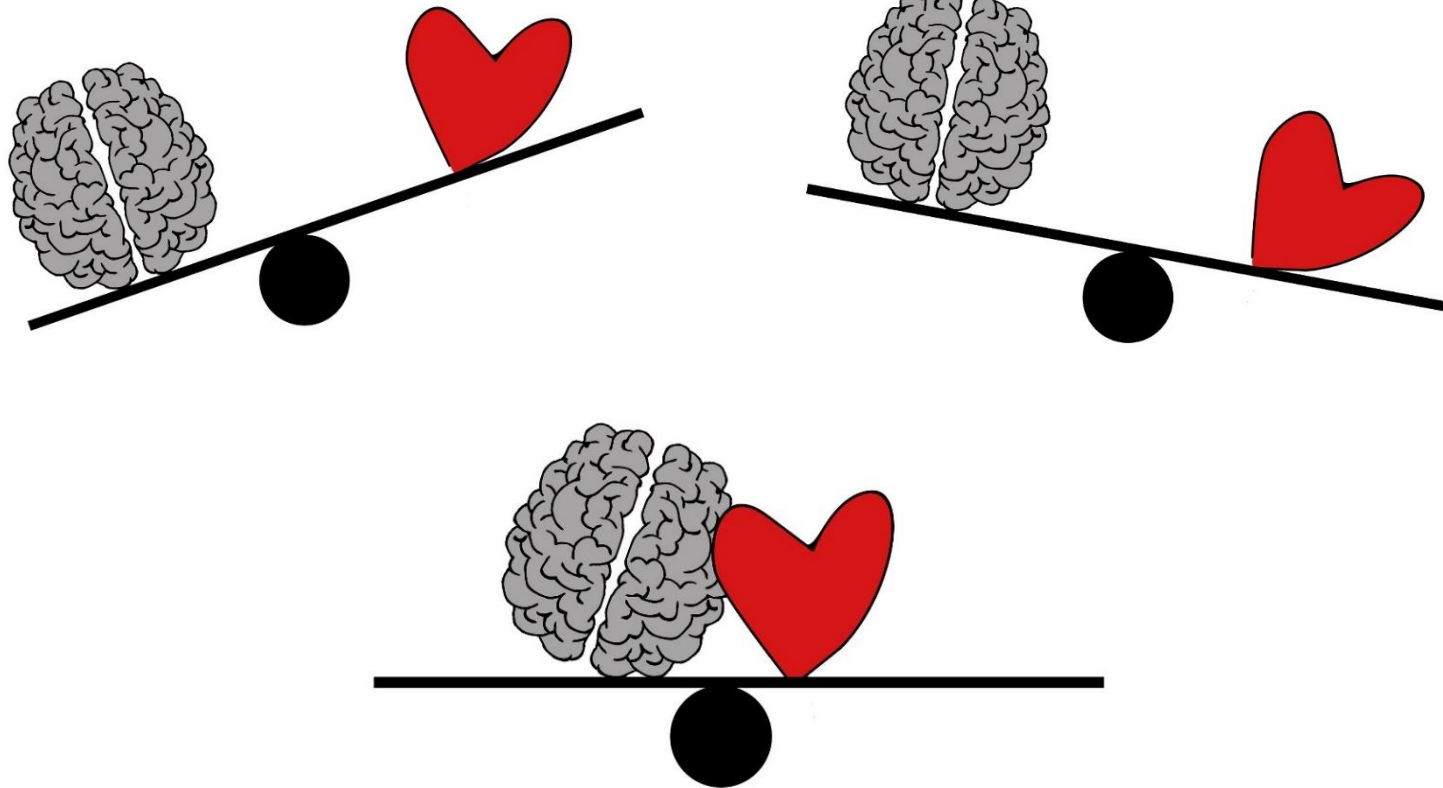
Problématique

Milieu clinique

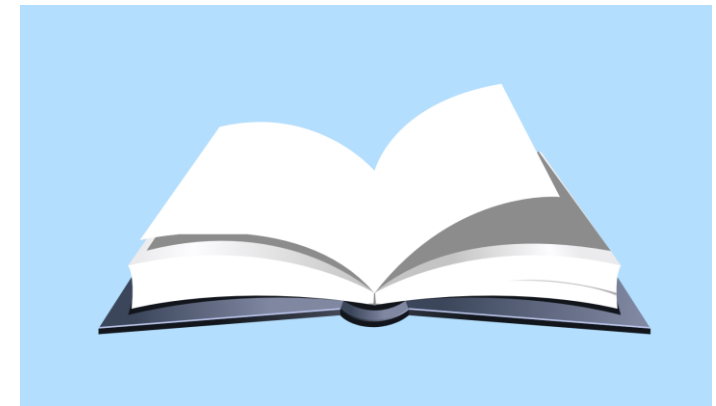


Problématique

Défi de supervision



Question et objectifs de recherche



Cadres de référence

Inclusion



Cadres de référence

Attitude

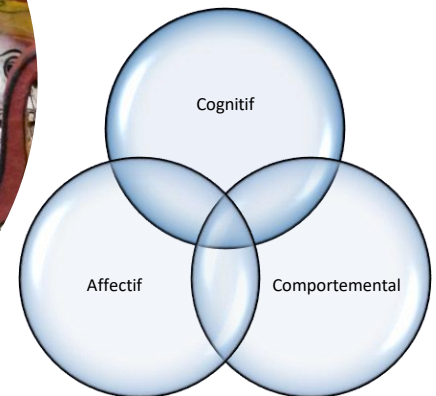
Croyance



Perception



Attitude



Modèle d'Abric dans Dion (2013)

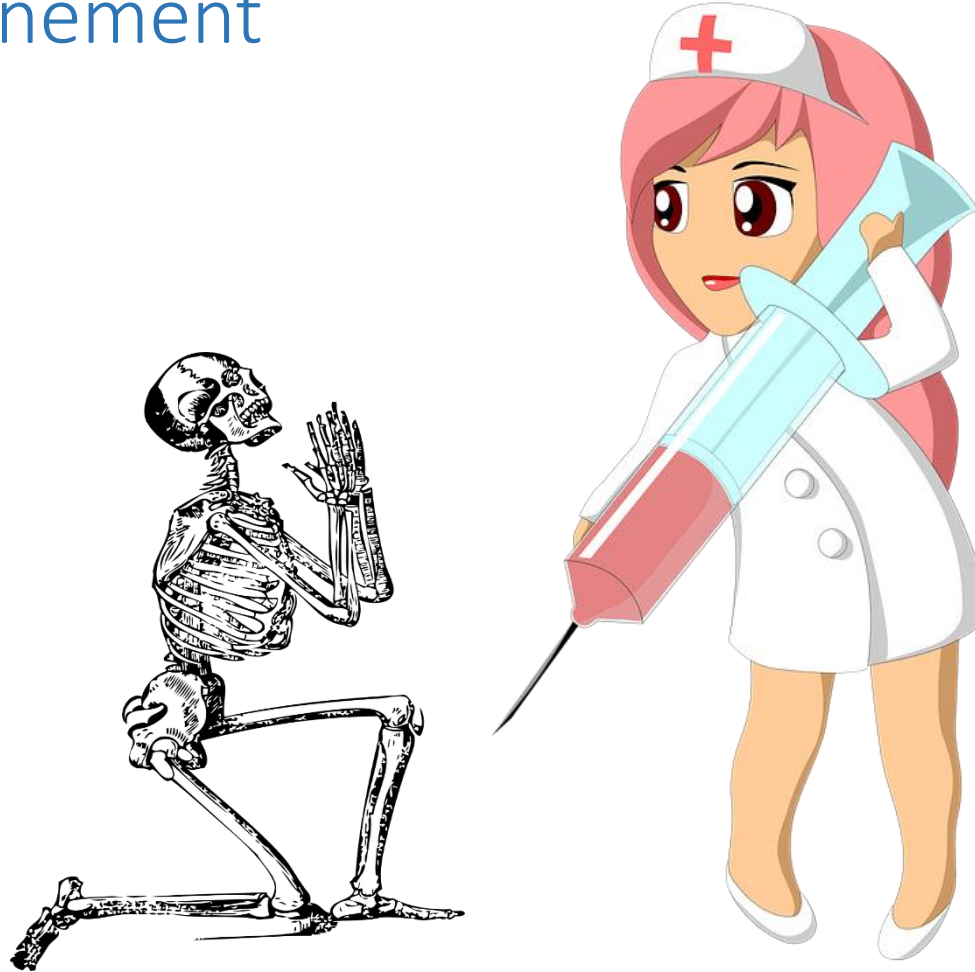
Cadres de référence

CUA



Cadres de référence

Accompagnement



Méthodologie



Méthodologie

Questionnaire de validation de la structure et du contenu

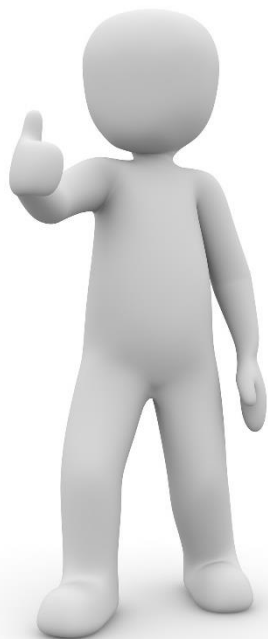
SECTION 1 du questionnaire: Appréciation du contenu présenté dans la section 1, *Guide d'accompagnement basé sur une pédagogie de l'inclusion pour des intervenantes et des intervenants en stage en techniques de la santé au collégial.* (P. 5 à 10)

Question 1	Section 1 du guide : Présentation générale du guide			
Selon vous quelle est votre appréciation de la pertinence des informations contenues dans cette section? Je juge les informations pertinentes.	1	2	3	4
	Commentaires			
	Suggestions			
Question 2	Section 1 du guide : Présentation générale du guide			



Résultats

Pertinence



Clarté



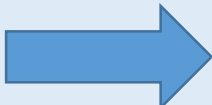
Quantité





Résultats

Appréciation globale

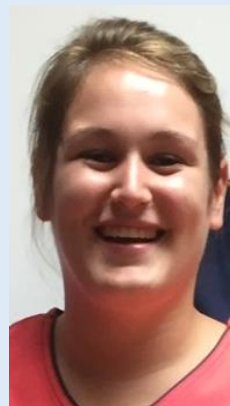
- Consultation d'une section à la fois;
- Généralisable et transférable;
- Bien documenté;
- Démontrant la logique d'un essai;
- Clarifier  refonte graphique.

Réflexion sur les résultats

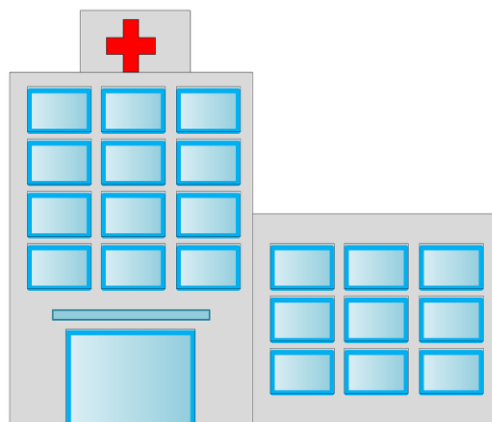
Outil créé



Retombées sur ma pratique



Retombées de l'essai



Présentations et participations



Regroupement pour l'étude et l'évaluation des enseignants stagiaires
www.reeves.ca

Université du Québec à Trois-Rivières
Campus de Drummondville

1^{er} et 2 mai
SESSION D'ÉTUDE INTERNATIONALE
sur l'analyse du travail des formateurs de stagiaires en enseignement supérieur

2 thèmes

A Postures et gestes dans l'accompagnement et l'évaluation des stagiaires

B Mesures d'accommodement et d'accompagnement pour des stagiaires en situation de handicap

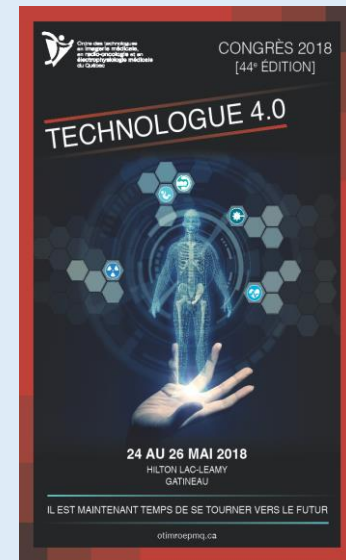
2 jours d'échanges et de travaux autour de l'analyse du travail des formateurs de stagiaires

3 conférences

20 affiches scientifiques et de pratiques innovantes

3 pays : Québec, Belgique, Suisse

4 types de participants : des chercheurs, des superviseurs, des maîtres de stage et des professionnels oeuvrant au service aux étudiants et dans des bureaux de stage



Pour la suite !

- Recherche action: expérimenter et adapter le guide d'accompagnement
- Recherche développement : création de fiches ludiques et d'une plateforme numérique





Merci !

manon.lessard2@usherbrooke.ca

Julie.lyneleroux@usherbrooke.ca

