

# Le transfert des apprentissages en stage à l'international dans le profil interculturel du programme Techniques d'éducation spécialisée

Directrice de l'essai: Denyse Lemay



UNIVERSITÉ DE  
SHERBROOKE

P E R F O R M A



Les compétences d'intervention interculturelles  
intégrées ou non?



UNIVERSITÉ DE  
SHERBROOKE

P E R F O R M A



Comment les étudiantes et étudiants du profil  
interculturel transfèrent leurs compétences  
d'intervention en stage à l'international?



UNIVERSITÉ DE  
SHERBROOKE

P E R F O R M A



# Stage à l'international = Trois grands défis

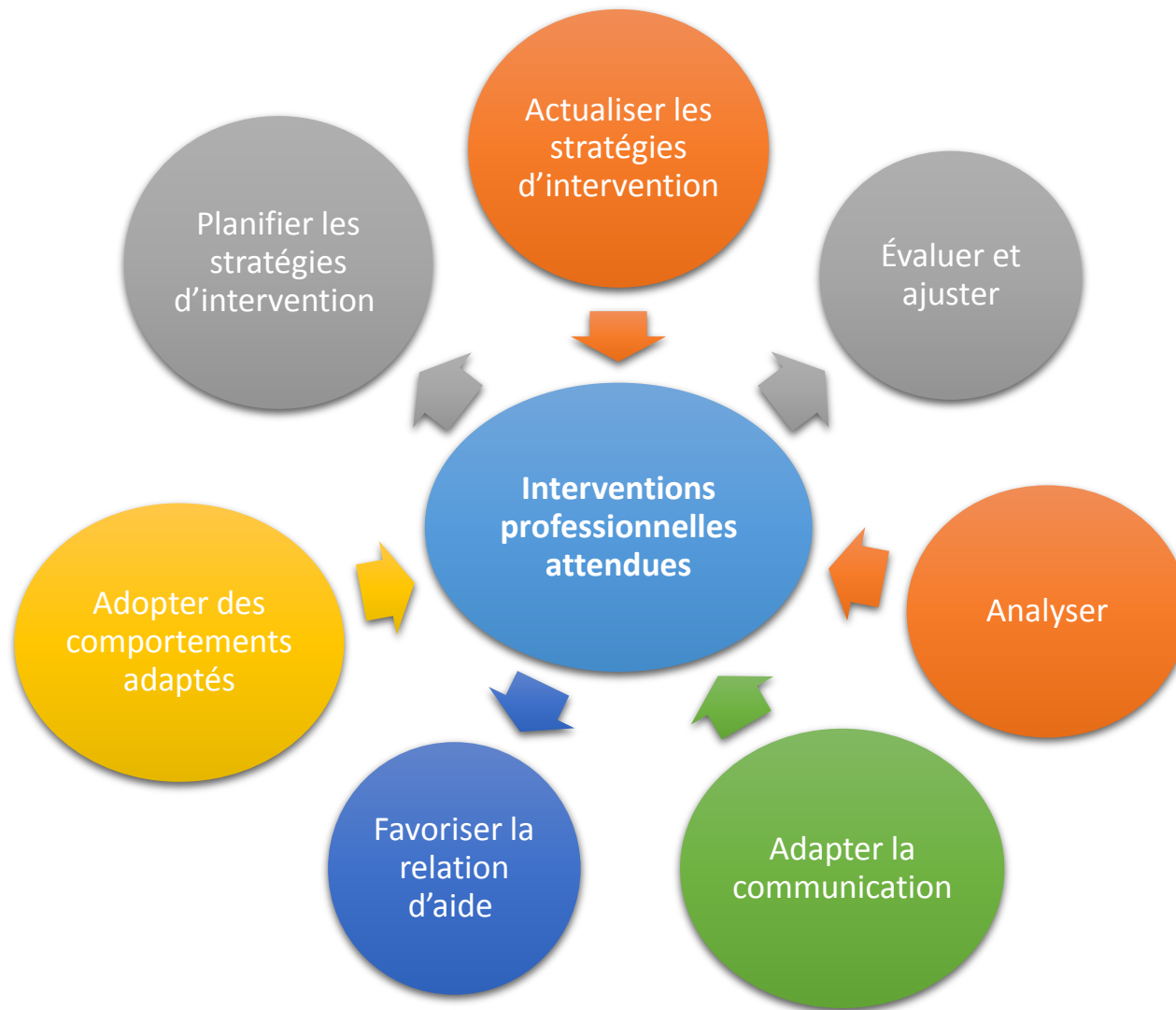
**Objectifs  
d'apprentissage**

**Réalité du  
terrain de stage**

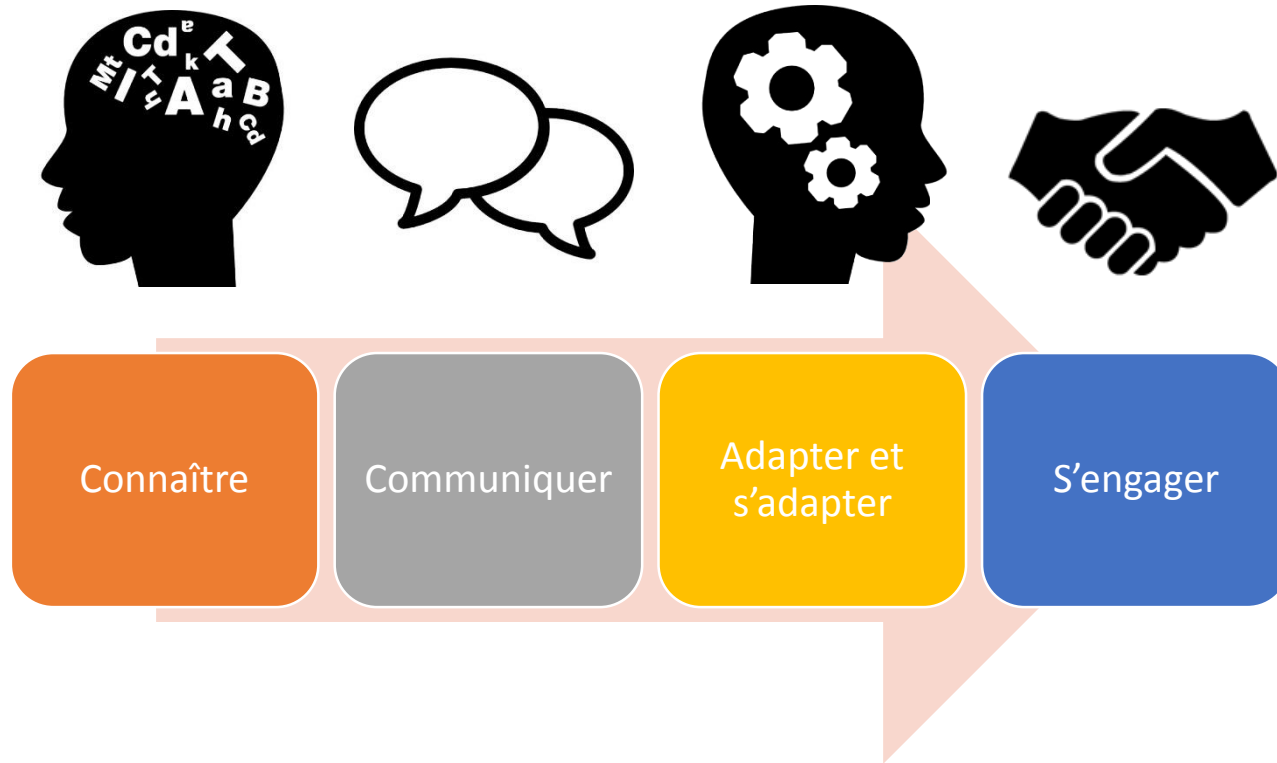
**Mobilisation  
des  
compétences  
transversales**



# Modèle de développement des compétences interculturelles

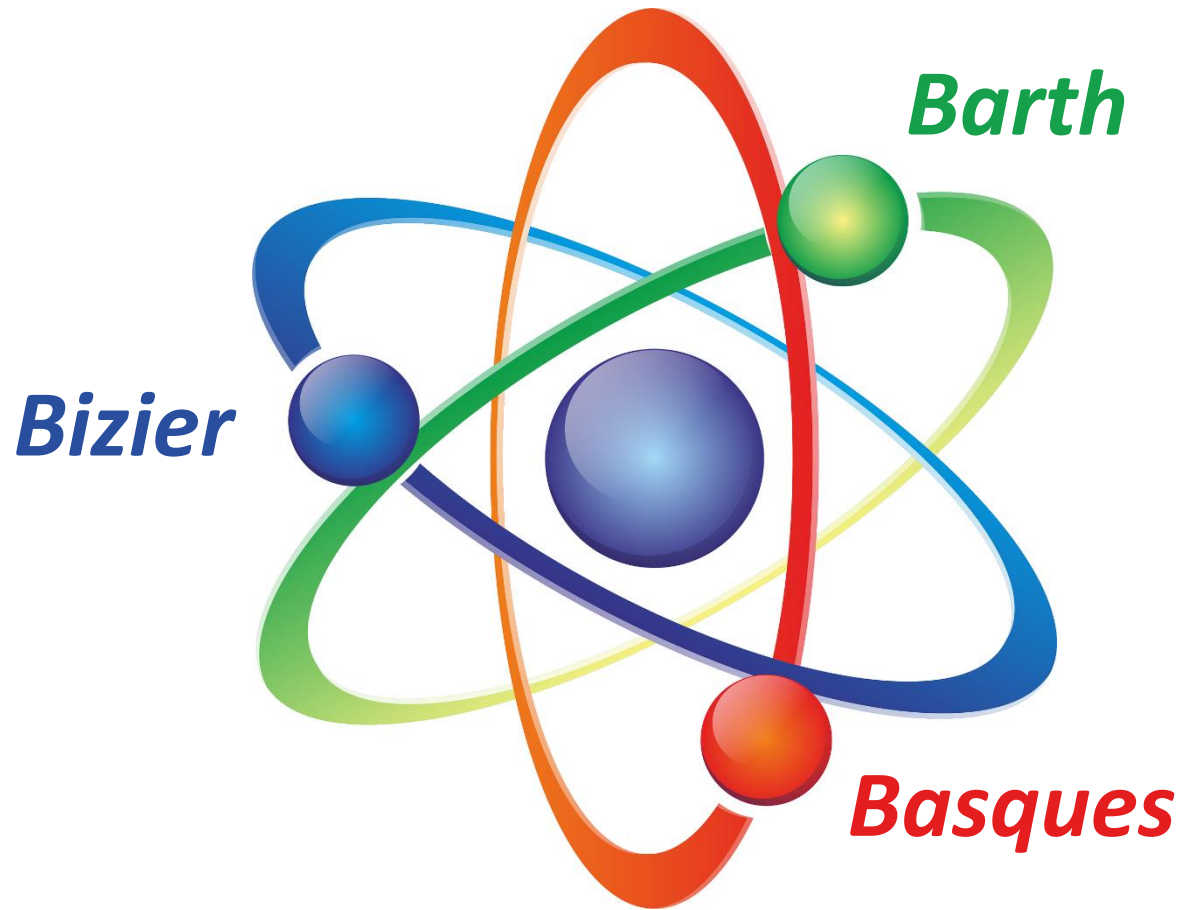


# Modèle de développement pour acquérir des compétences d'intervention en contexte interculturel en Techniques d'éducation spécialisée (Pelletier, 2014)

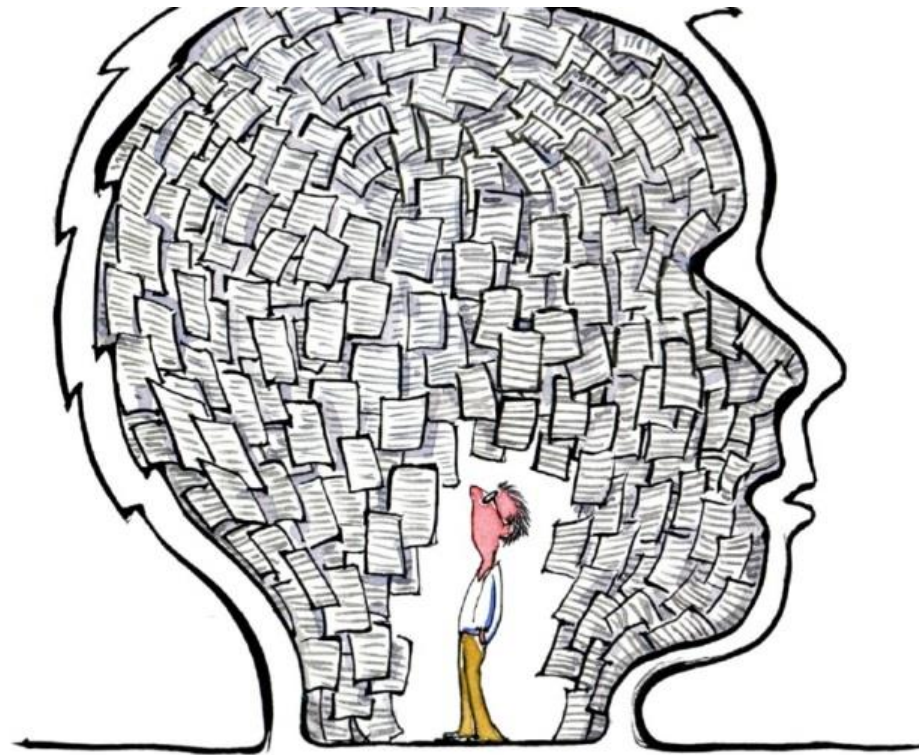




# Modèle combiné pour étudier le transfert des apprentissages en contexte de stage à l'étranger



# 4 étudiantes en stage en France et en Belgique



# Outils de collecte de données

- ✓ Journal de pratique réflexive
- ✓ Grille de supervision
- ✓ Entrevue de groupe
- ✓ Entrevue de la superviseure de stage
- ✓ Journal de bord



# Principaux résultats

**Reconnaissance  
indicateurs**

**Validation**

**Autoévaluation**

**Décentration**

**Curiosité**

**Actualisation**



# Principaux résultats

Ouverture à  
apprendre

Remise du  
problème dans son  
contexte culturel  
pour le préciser



# Principaux résultats

- ✓ Référence au modèle et aux caractéristiques de la clientèle
- ✓ Évaluation juste



# Les lacunes de la formation



Notions de  
groupe

Négociation et  
médiation

# Importance du rôle de supervision

- ✓ Guidance dans la coconstruction et compréhension de situations de stage
- ✓ Proximité relationnelle
- ✓ Rétroaction pour valider et donner confiance





Formation et  
accompagnement



Transfert des  
compétences  
d'intervention en  
stage



# Une question d'appropriation



# Retombées dans le collège et le département

**Modification de l'enseignement**

**Modélisation de l'accompagnement de stagiaires**

**Guide de supervision de stage**



Audrey Pelletier  
[audrey.pelletier@cegep-lanaudiere.qc.ca](mailto:audrey.pelletier@cegep-lanaudiere.qc.ca)

