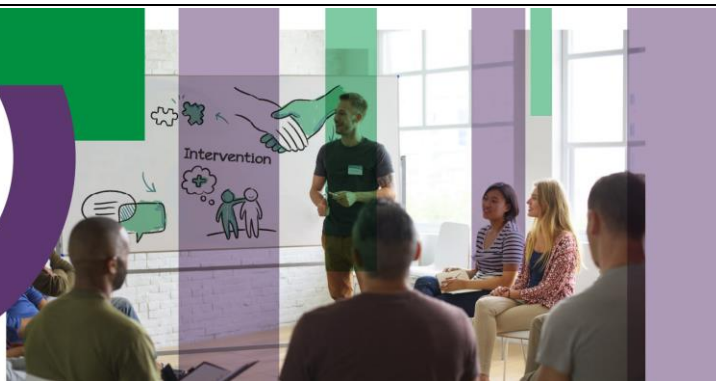




UdS Université de Sherbrooke

2022
2023

PROGRAMME DE FORMATION CONTINUE EN TOXICOMANIE



LA CONSOMMATION CHEZ LES ADULTES PLUS ÂGÉ·E·S : PORTRAIT, IMPACTS ET INTERVENTIONS

Objectifs

- Comprendre les particularités du profil de consommation des personnes plus âgées (45 et plus) et les impacts de cette consommation sur leur santé.
- Se familiariser avec les traitements, les interventions et les services adaptés aux personnes plus âgées.
- S'outiller pour intervenir auprès de personnes ayant des troubles cognitifs ou des pertes d'autonomie importantes.

Contenu :

Le rapport à la consommation chez les personnes plus âgées est différent depuis un certain nombre d'années. Une consommation abusive amène chez certaines personnes un vieillissement prématuré de l'organisme et de ses fonctions. Il n'est pas exceptionnel de se retrouver devant des quadragénaires qui présentent des atteintes que l'on retrouve habituellement chez les personnes âgées (pertes cognitives, chutes, incontinence, perte d'autonomie, etc.).

La formation abordera les changements démographiques et le vieillissement de la génération des baby-boomers et leur impact sur la hausse du taux de dépendance chez les personnes âgées. Les particularités du profil de consommation de cette population, notamment l'enjeu des médicaments de prescription, les impacts plus importants sur la santé à un âge plus avancé et les défis de détection et de diagnostic de la dépendance seront discutés.

Les personnes assistant à la formation seront plus outillées pour reconnaître les troubles cognitifs, liés à la consommation ou non, et la perte d'autonomie y étant associée. La notion d'inaptitude en lien avec les troubles cognitifs sera brièvement abordée. Un survol des réalités de la dépendance en milieu d'hébergement, comme les CHSLD et les ressources intermédiaires sera effectué.

***** À noter qu'il s'agit de la mise à jour de la formation offerte le 8 avril 2021*****

Public cible : Toutes les personnes intervenant en dépendance et en santé mentale.

Formatrices : **Dre Catherine Richer**, médecin de famille spécialisée en soins aux personnes âgées et en toxicomanie, Centre intégré universitaire de santé et de services sociaux du Centre-Sud-de-l'île-de-Montréal (CIUSSS-CSIM)

Dre Alexandra S. Arbour, médecin gériatre, Hôpital Maisonneuve-Rosemont

Date **Vendredi 14 octobre 2022**

Heure : 9 h à 16 h (accueil à compter de 8 h 30)

Endroit : Campus de Longueuil de l'Université de Sherbrooke ou à distance en webdiffusion
150, place Charles-Le Moyne
Longueuil (Québec) J4K 0A8



Longueuil—
Université-de-Sherbrooke