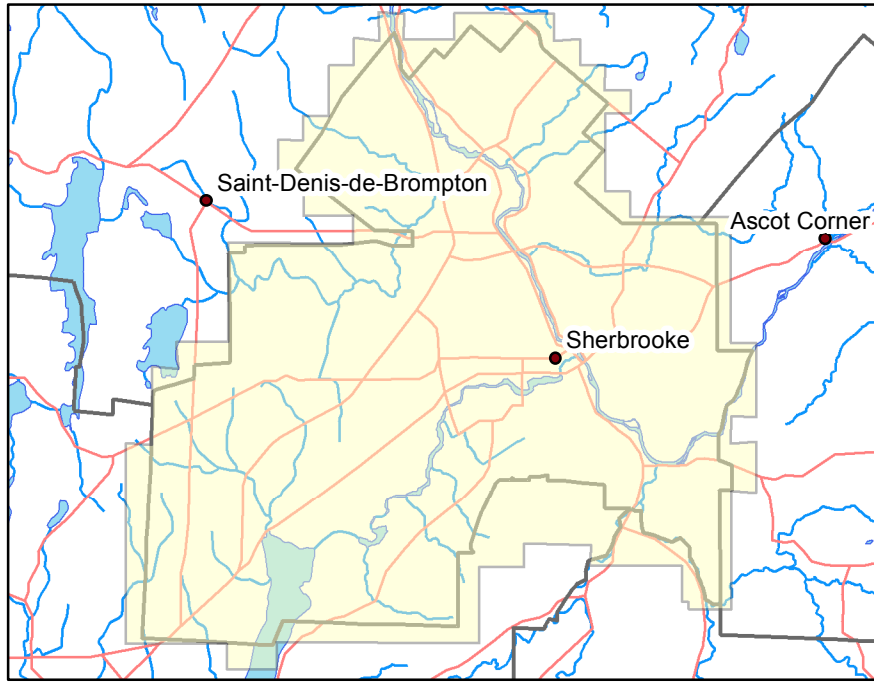


# Collection d'orthophotographies Ville de Sherbrooke 1959 et 1960

Limites du projet



134 photographies aériennes numérisées avec cadre et sans cadre géoréférencées (environ 4 km<sup>2</sup>)



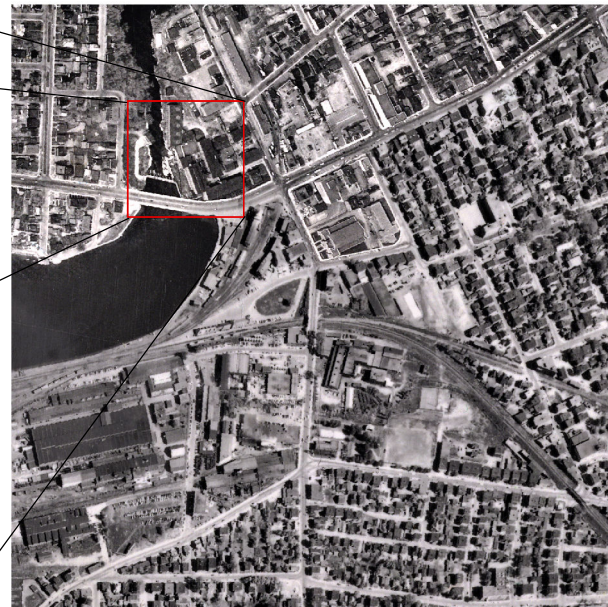
0 1 km  
H

Résolution d'environ 70 cm (échelle 1:15 840)

450 tuiles de 1 km<sup>2</sup>

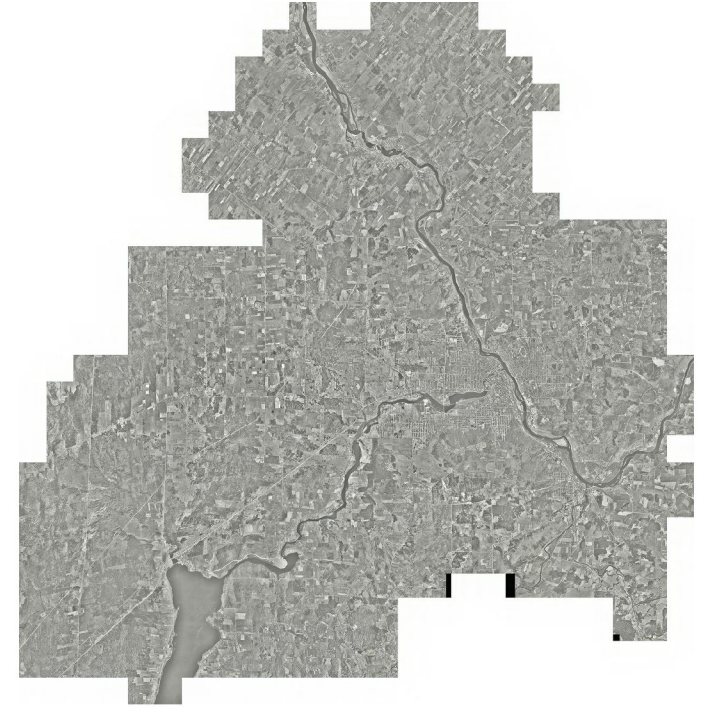


0 10 m  
H



0 1 km 0 1 km  
H

Mosaïque de Sherbrooke



0 1 km  
H