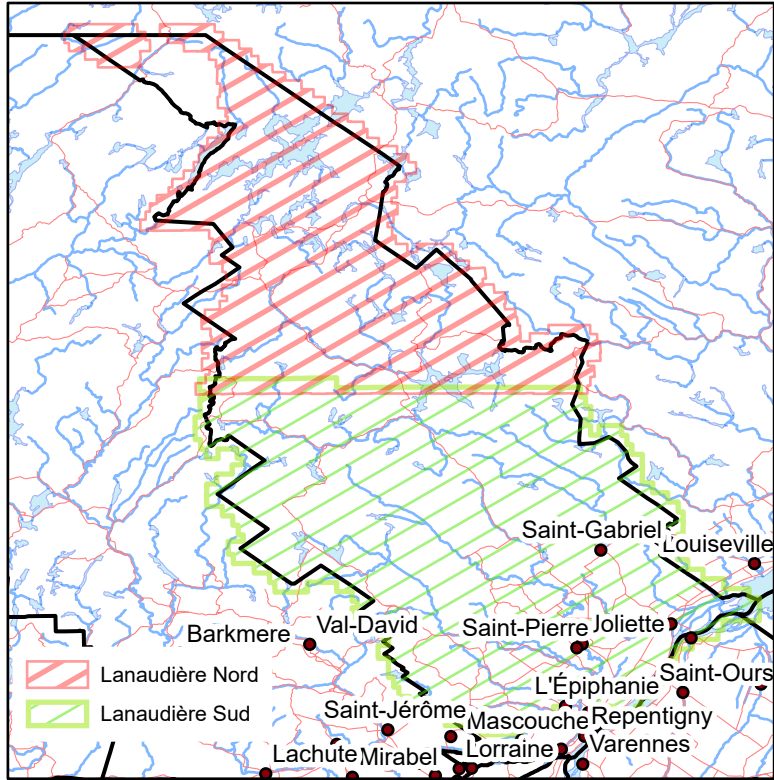
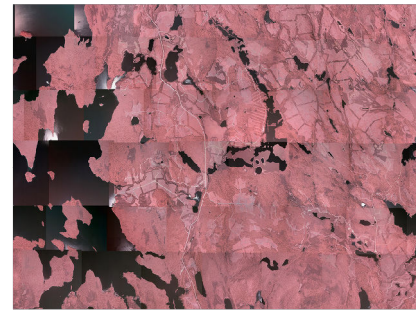


Collection d'orthophotographies Lanaudière 2008

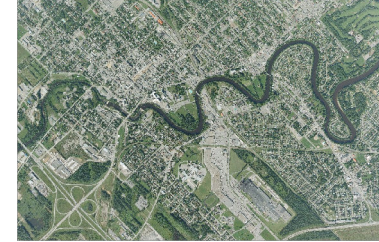
Limites du projet



80 mosaïques en couleur (Nord et Sud)
et 34 mosaïques en infrarouge (Nord)
à l'échelle 1:20 000 (250 km²)



2748 photographies aériennes numériques en couleur
et en infrarouge (Sud) et 1602 photos numérisées
en infrarouge (Nord) avec modèles stéréoscopiques

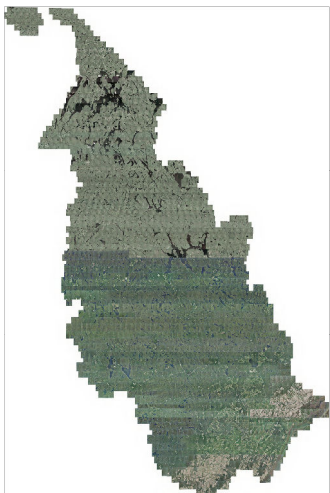


0,1 km
798 orthophotographies en couleur
et en infrarouge (Nord, 12 km²) et
1375 orthophotographies en couleur (Sud, 11 km²)

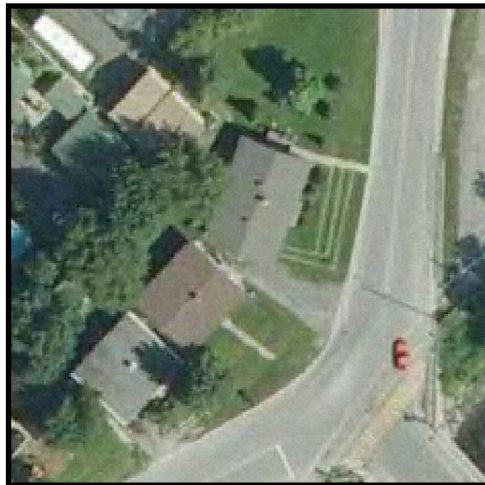
0 10 km

Mosaïque globale

Résolution de 30 cm (Sud)



0 10 km

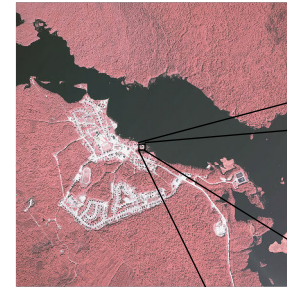


0 10 m



0 1 km

Résolution de 21 cm (Nord)



0 1 km



0 10 m