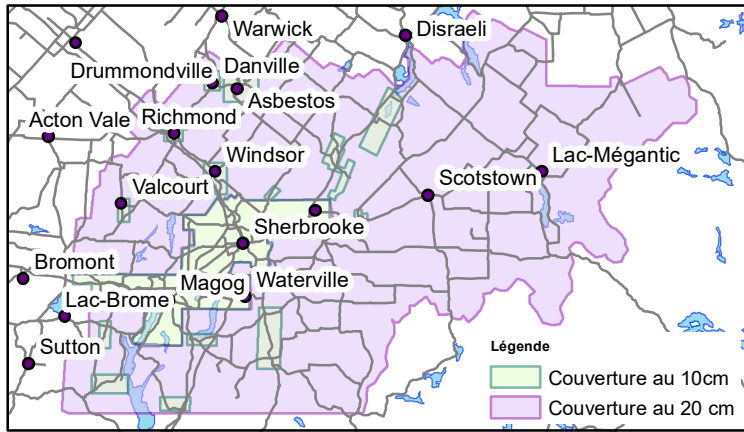


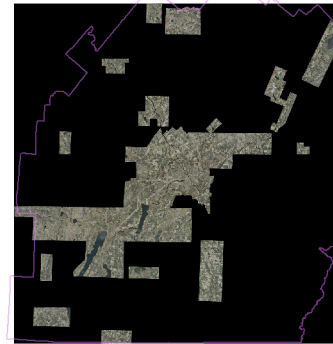
Collection d'orthophotographies Estrie 2018

Limites du projet

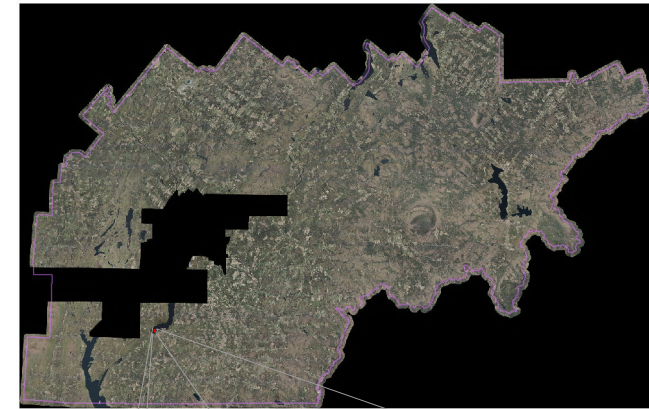


2 mosaïques globales

Mosaïque des données au 10 cm



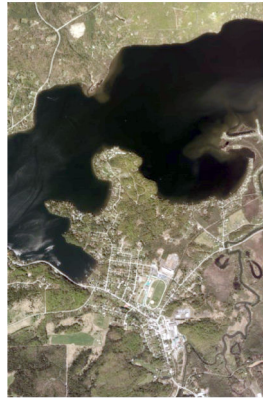
Mosaïque des données au 20 cm



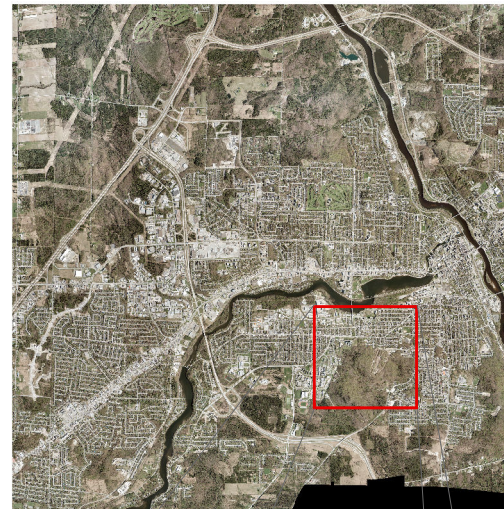
0 10 km

Estrie : résolution de 20 cm

5672 photographies aériennes infrarouge et couleur de l'Estrie avec modèles stéréoscopiques (environ 10 km²)



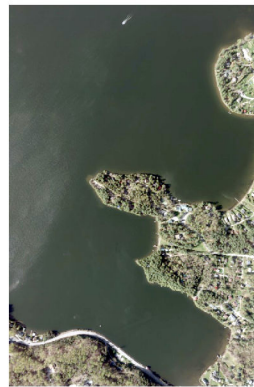
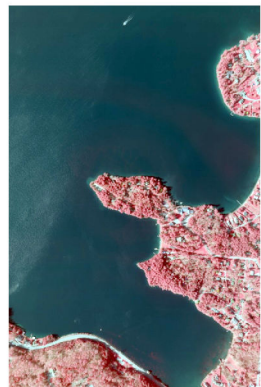
190 mosaïques (100 km²)



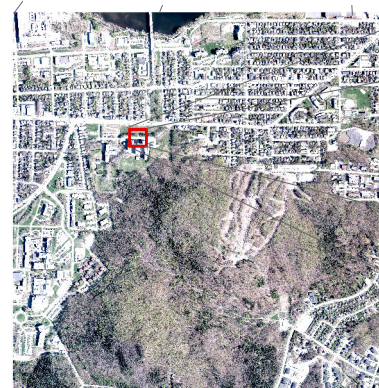
0 10 m

Zones urbanisées : résolution de 10 cm

4921 photographies aériennes infrarouge et couleur de zones urbanisées avec modèles stéréoscopiques (environ 1.5 km²)



3338 tuiles d'orthophotos (4 km²)



0 1 km



0 10 m