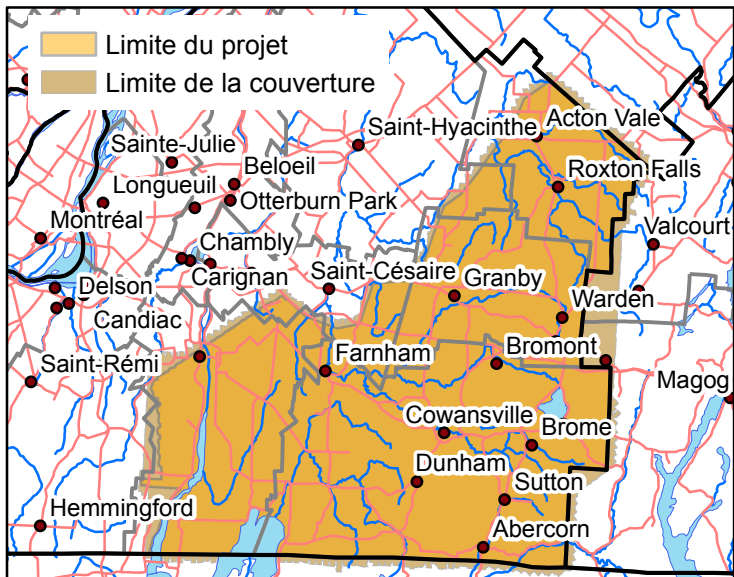
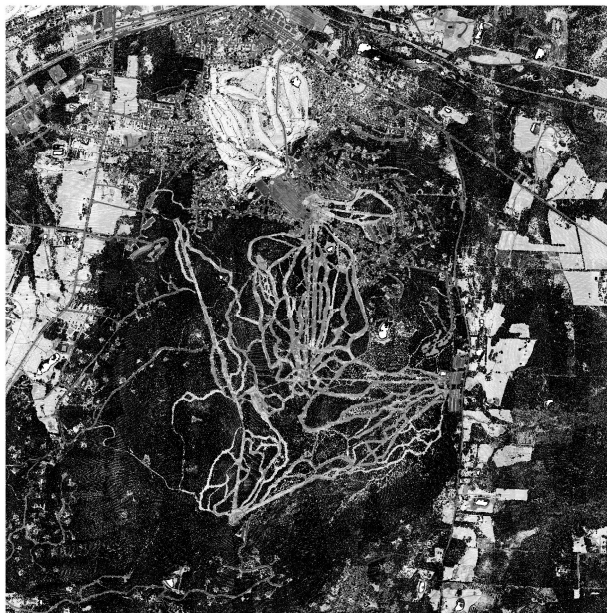


Collection LIDAR Montérégie sud-est 2013

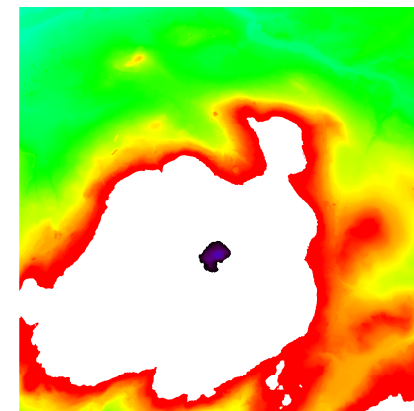
Limites du projet



210 images d'intensité (25 km²)



210 modèles numériques de terrain (25 km²)

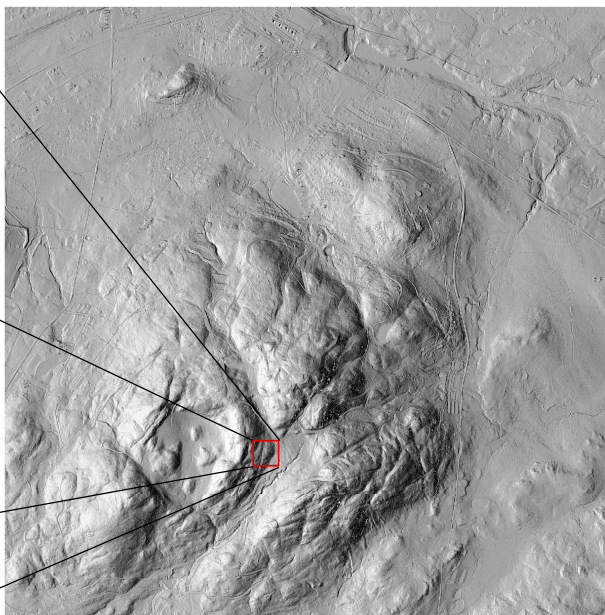


Modèle numérique de terrain avec ombrage (25 km²)

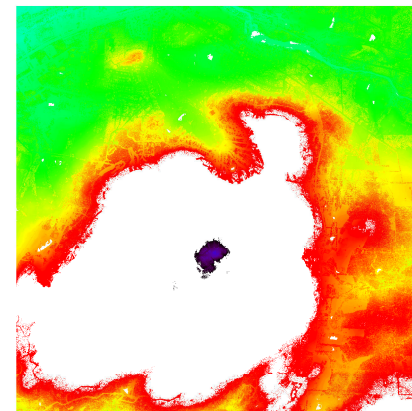
Résolution de 1 m



210 modèle numérique de terrain avec ombrage (25 km²)



210 modèles numériques de surface (25 km²)



209 tuiles de courbes de niveau (25 km²)
(courbes aux 50 cm)

