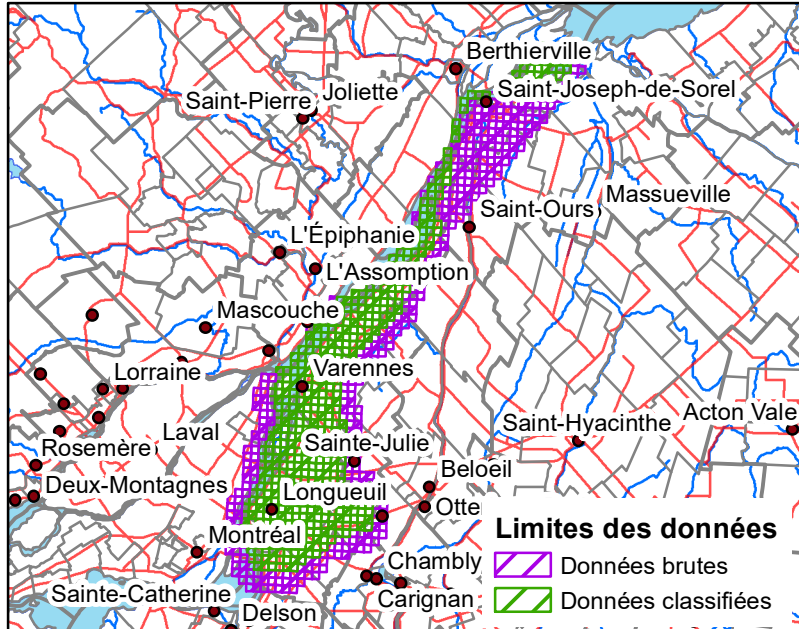


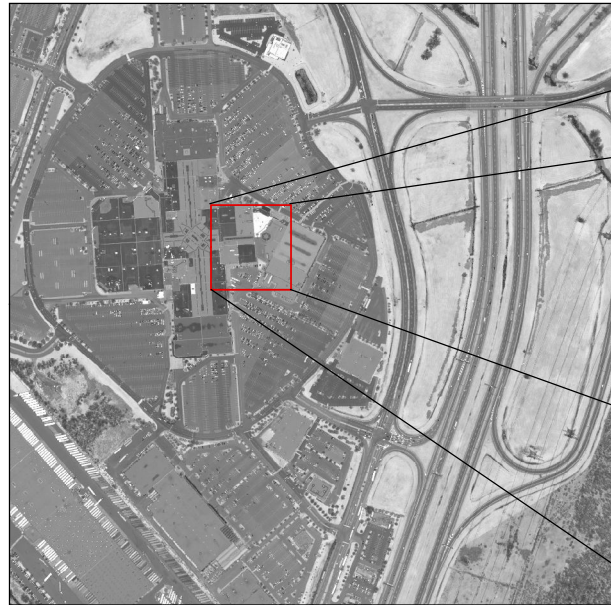
Collection LIDAR Montréalégie 2017

Limites de la couverture lidar



0 1 km
H
Les autres données proviennent de la Base de données géographiques et administratives 1:1 000 000 (MERN) et de CanVec (RNCan)

534 images d'intensité de 1 km²



Zoom sur une image d'intensité
Précision de 1 m



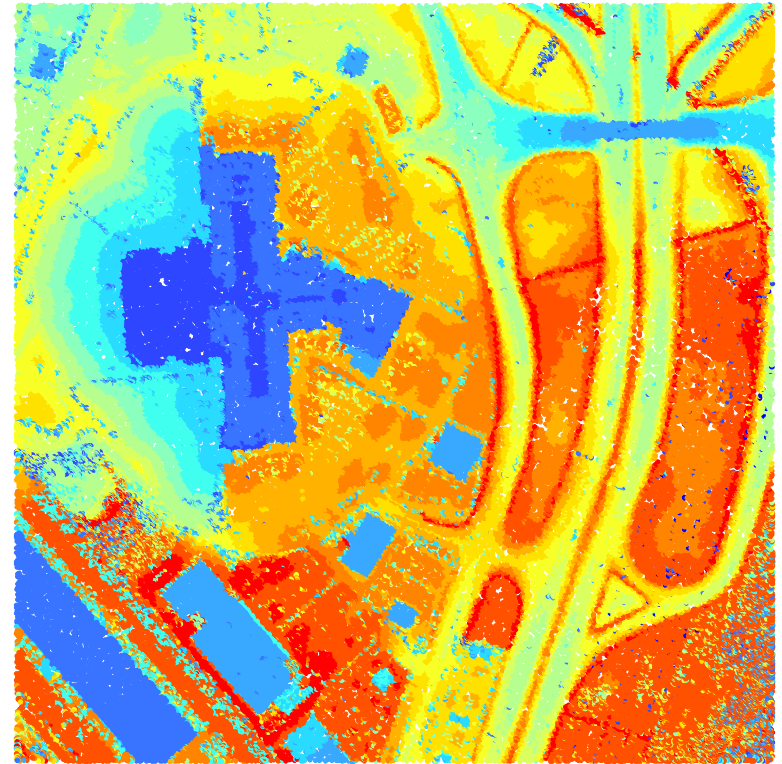
0 1 km

Altitude de point LAS

Seuils naturels (Jenks)

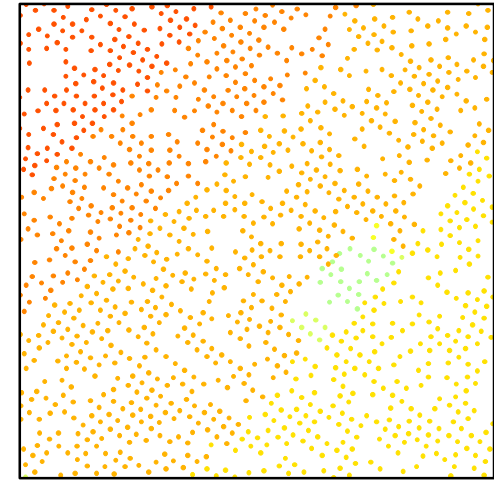
- 46,131 - 76,891
- 34,03 - 46,131
- 30,841 - 34,03
- 28,304 - 30,841
- 26,222 - 28,304
- 24,854 - 26,222
- 24,062 - 24,854
- 23,42 - 24,062
- 23,016 - 23,42
- 22,618 - 23,016
- 22,199 - 22,618
- 21,846 - 22,199
- 21,437 - 21,846
- 20,933 - 21,437
- 19,608 - 20,933

Données LAS classifiées ajoutées en nuage de points



0 1 km

Zoom sur un nuage de points



0 1 m

La tuile de données en format LAZ utilisée dans cet exemple a été décompressée avec le logiciel FME, puis ajoutée dans ArcMAP à partir du catalogue en jeu de données LAS.