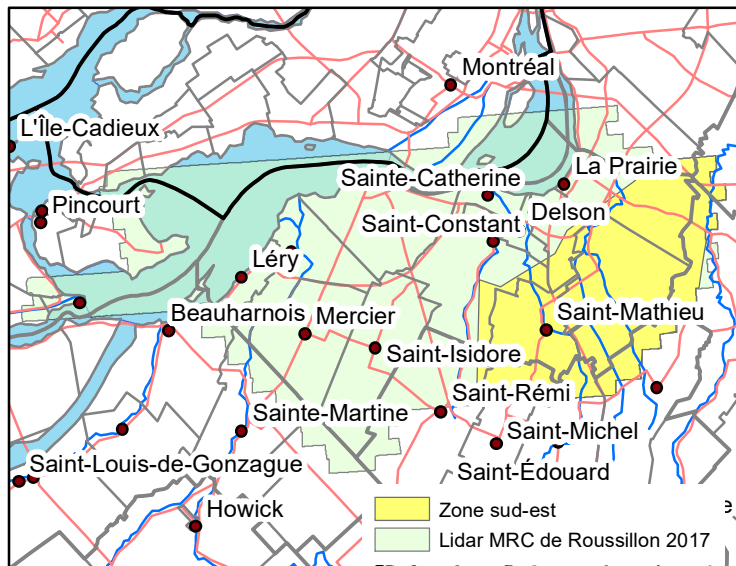
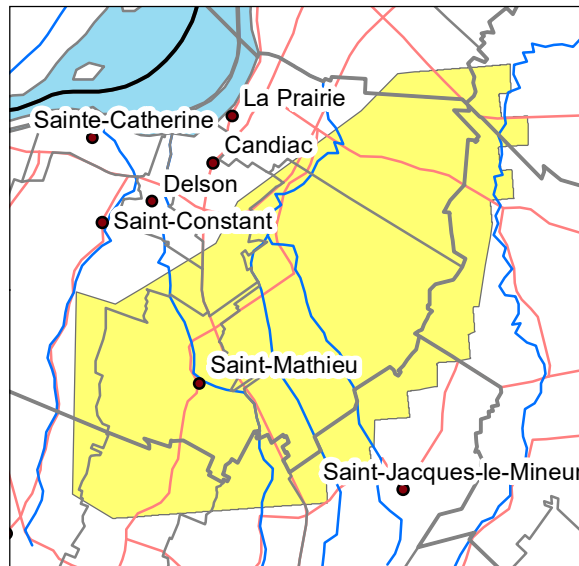


Collection Lidar MRC de Roussillon sud-est

Limites du projet

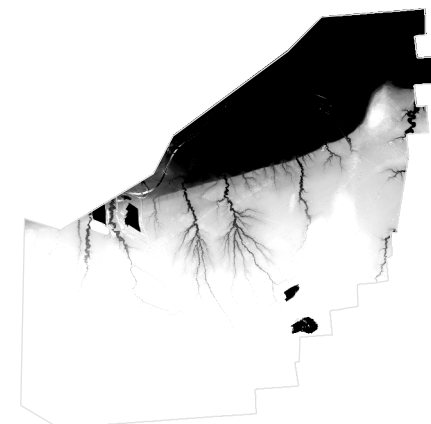


Limites de la section disponible



Produits extraits des données lidar

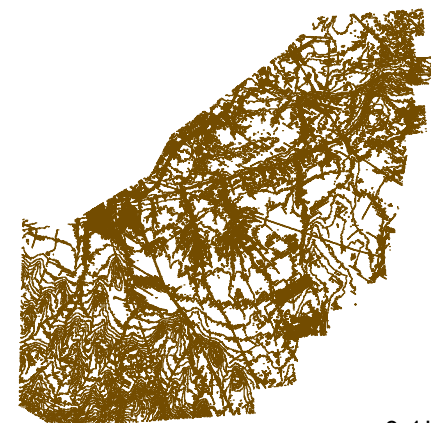
Modèle numérique de terrain



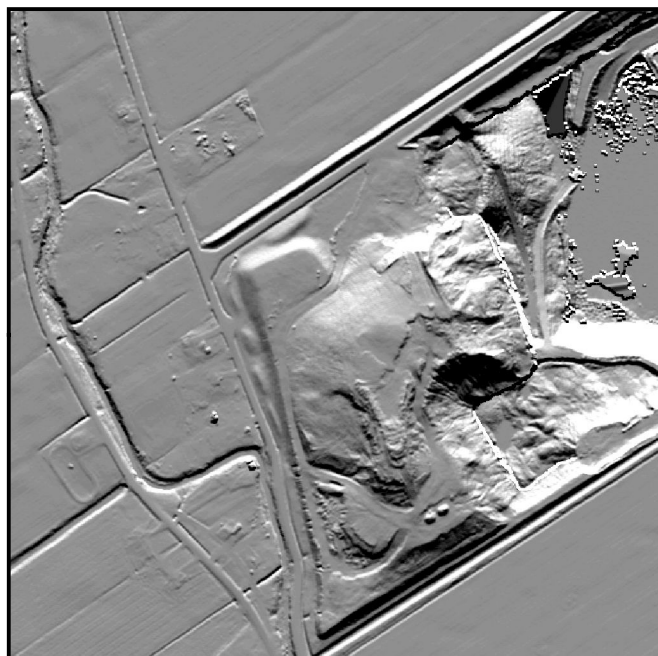
Modèle numérique de terrain relief ombré



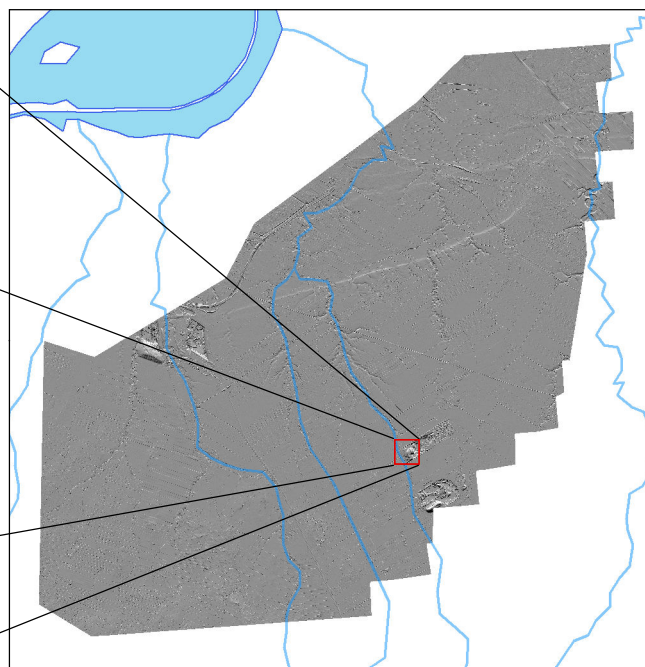
Courbes de niveau (aux mètres)



Modèle numérique de terrain relief ombré
Densité de 4 points/m²



Modèle numérique de terrain relief ombré
avec données hydrographiques ajoutées



Les autres données proviennent de la Base de données géographiques à l'échelle 1:5 000 000 (MERN) et de CanVec (RNCan)