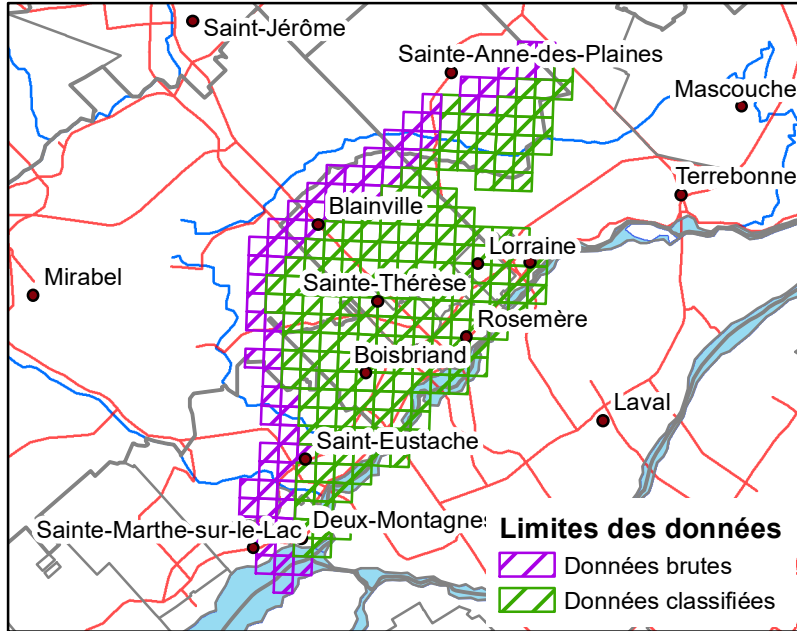


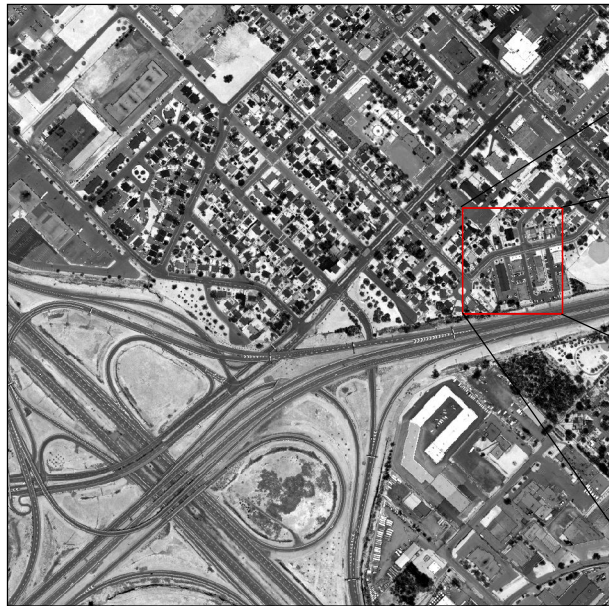
Collection LIDAR Laurentides 2017

Limites de la couverture lidar



0.1 km
 Les autres données proviennent de la Base de données géographiques et administratives 1:1 000 000 (MERN) et de CanVec (RNCan)

190 images d'intensité de 1 km²



Zoom sur une image d'intensité
 Précision de 1 m



0 1 km

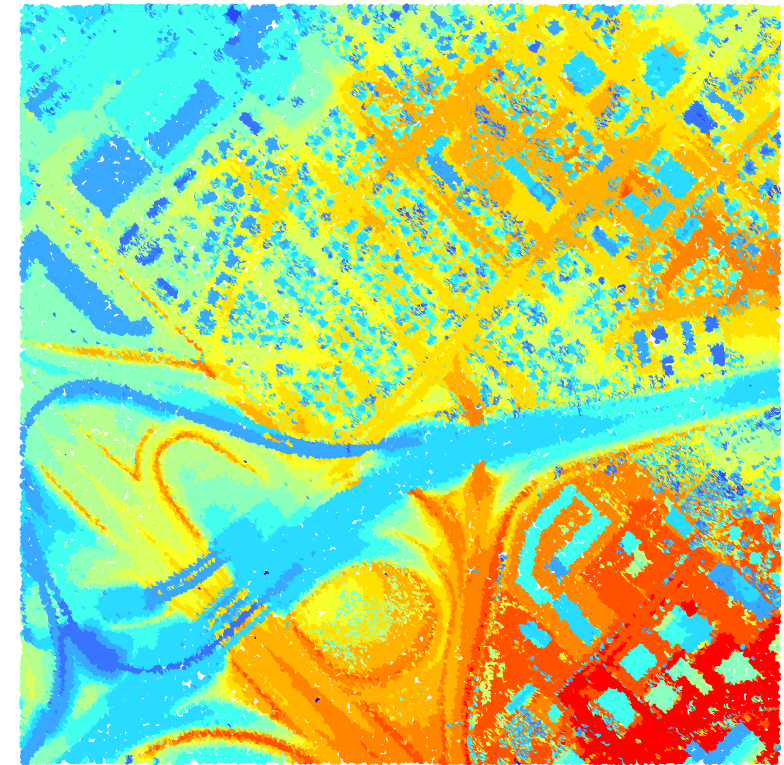
0 50 m

Altitude de point LAS

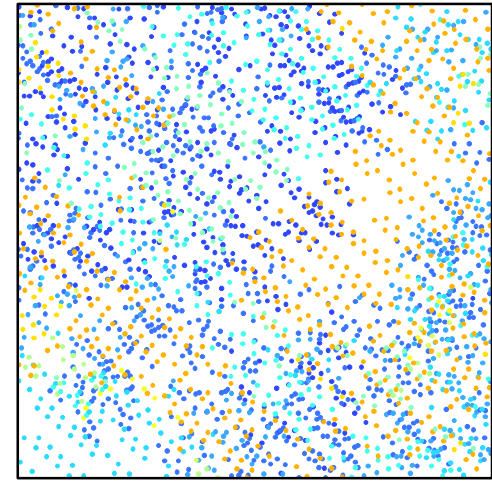
Intervalle géométrique

- 60,134 - 72,854
- 51,703 - 60,134
- 46,114 - 51,703
- 42,409 - 46,114
- 39,954 - 42,409
- 38,326 - 39,954
- 37,247 - 38,326
- 36,531 - 37,247
- 36,057 - 36,531
- 35,743 - 36,057
- 35,269 - 35,743
- 34,554 - 35,269
- 33,475 - 34,554
- 31,847 - 33,475
- 29,391 - 31,847

Données LAS classifiées ajoutées en nuage de points



Zoom sur un nuage de points



0 1 m

La tuile de données en format LAZ utilisée dans cet exemple a été décompressée avec le logiciel FME, puis ajoutée dans ArcMAP à partir du catalogue en jeu de données LAS.