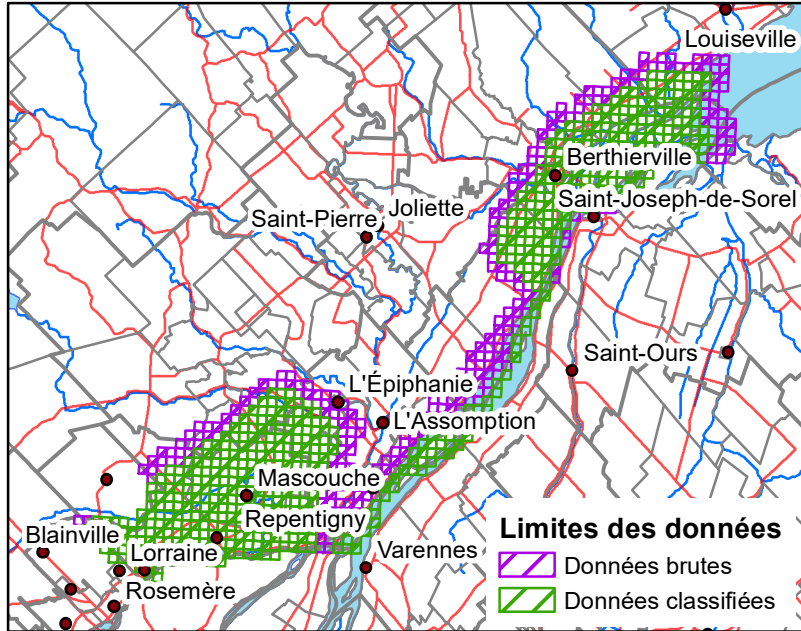


Collection LIDAR Lanaudière 2017

Limites de la couverture lidar



0 5 km Les autres données proviennent de la Base de données géographiques et administratives 1:1 000 000 (MERN) et de CanVec (RNCan)

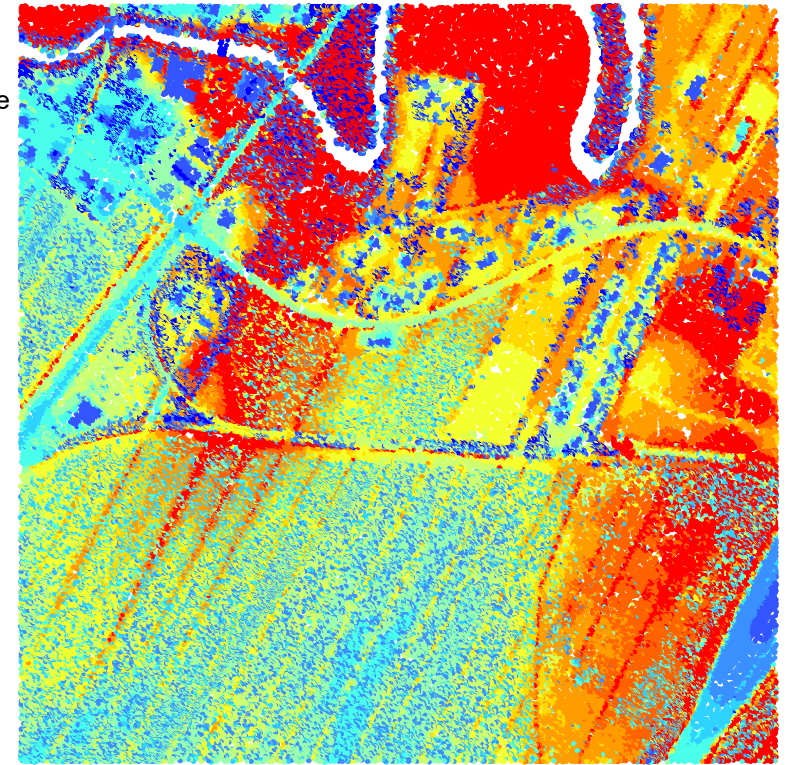
Limites des données
 [Purple Grid] Données brutes
 [Green Grid] Données classifiées

Altitude de point LAS

Classification au quantile

- 19,389 - 62,855
- 14,322 - 19,389
- 12,046 - 14,322
- 11,287 - 12,046
- 10,71 - 11,287
- 10,394 - 10,71
- 10,139 - 10,394
- 9,836 - 10,139
- 9,655 - 9,836
- 9,423 - 9,655
- 9,191 - 9,423
- 5,316 - 9,191

Données LAS classifiées ajoutées en nuage de points



0 1 km

632 images d'intensité de 1 km²

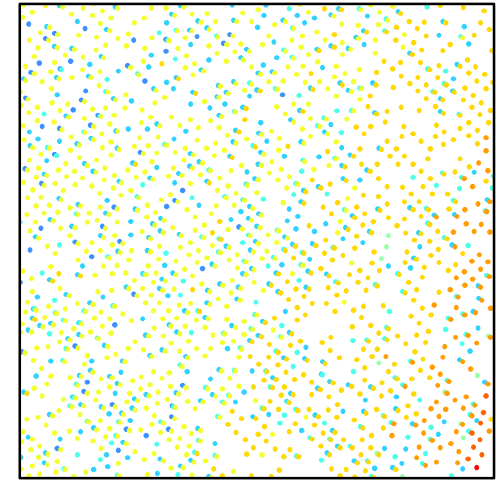


Zoom sur une image d'intensité
Précision de 1 m



0 50 m

Zoom sur un nuage de points



0 1 m

La tuile de données en format LAZ utilisée dans cet exemple a été décompressée avec le logiciel FME, puis ajoutée dans ArcMAP à partir du catalogue en jeu de données LAS.