

# Collection LIDAR Îles-de-la-Madeleine

Limites du projet



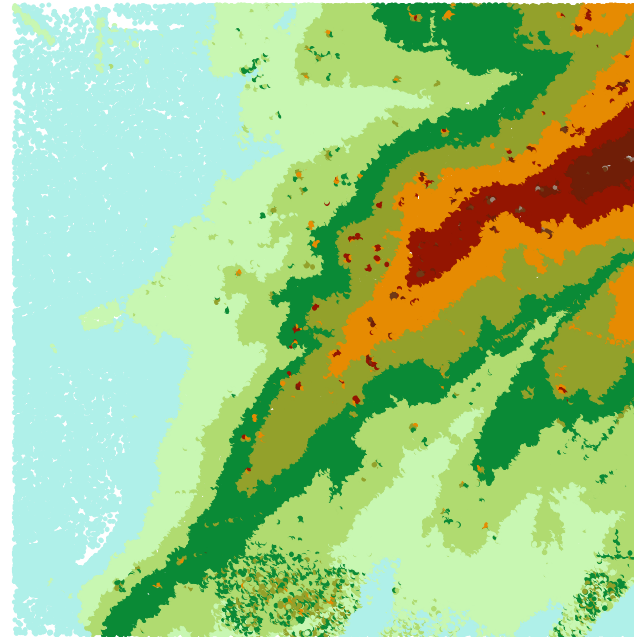
0 5 km

Zoom sur une image d'intensité  
Densité de 6 points/m<sup>2</sup>



0 50 m

Données LAS ajoutées en nuage de points



0 1 km

Altitude des points LAS (m)

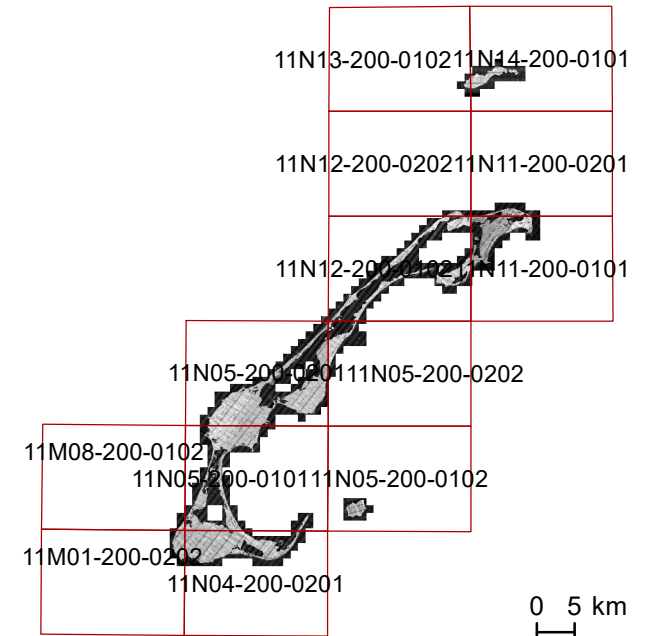
- 27,5 - 30
- 25 - 27,5
- 22,5 - 25
- 20 - 22,5
- 17,5 - 20
- 15 - 17,5
- 12,5 - 15
- 10 - 12,5
- 7,5 - 10
- 5 - 7,5
- 2,5 - 5
- -0,541 - 2,5

477 images d'intensité de 1 km<sup>2</sup>



0 1 km

15 tuiles de densité  
(découpées en feuillets 1:20 000)



0 5 km