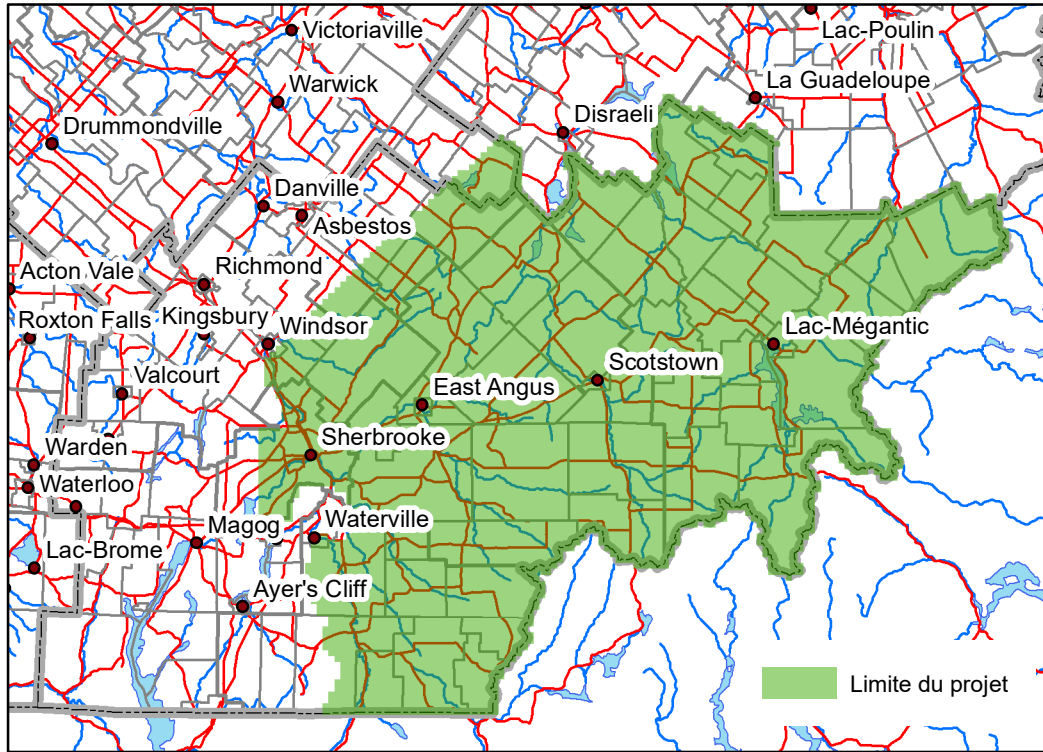


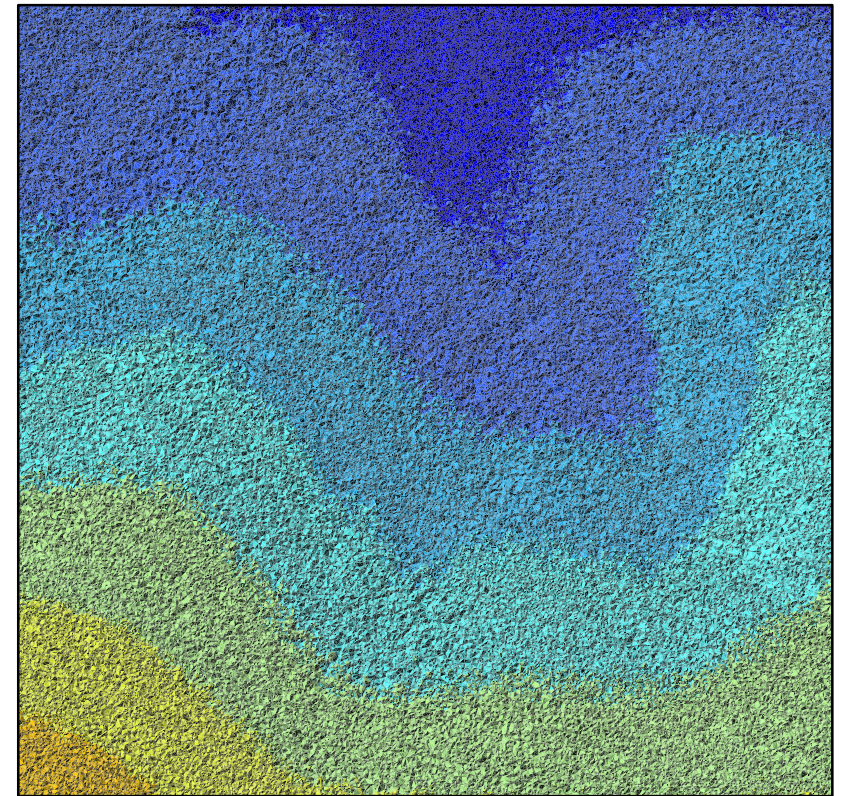
# Collection LiDAR Estrie 2018

Limites du projet



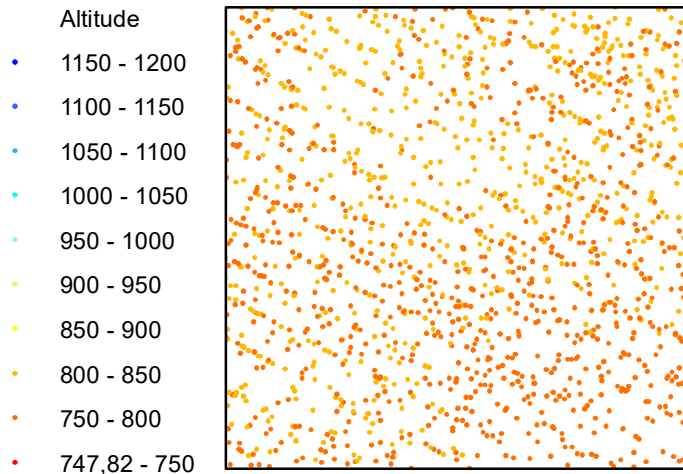
0 5 km  
 Les autres données proviennent de la Base de données géographiques et administratives  
 1:1 000 000 (MERN) et de CanVec (RNCan)

Section d'une tuile de données LAS symbolisée en faces TIN



0 0,5 km

Zoom sur un nuage de points



Altitude

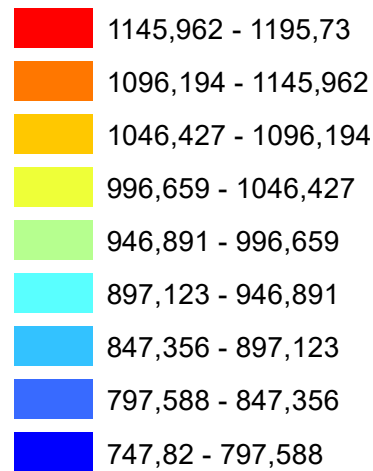
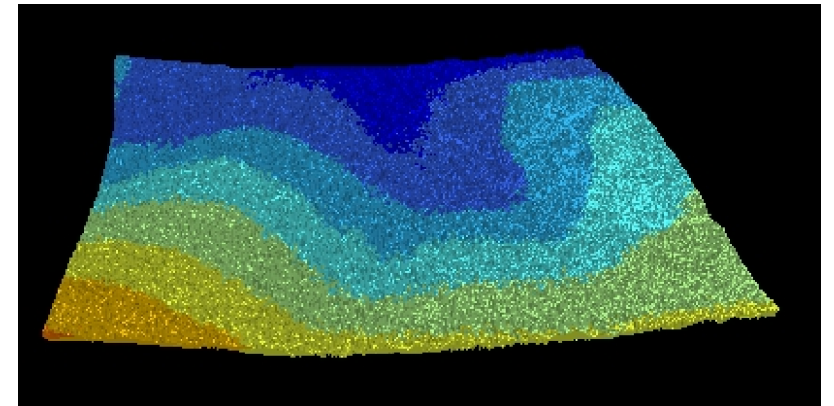


Image 3D créée à partir d'une tuile de 1 km<sup>2</sup>



La tuile de données en format LAZ utilisée dans cet exemple a été décompressée avec le logiciel FME, puis ajoutée dans ArcMAP à partir du catalogue en jeu de données LAS et travaillée à l'aide de la barre d'outils Jeu de données LAS,