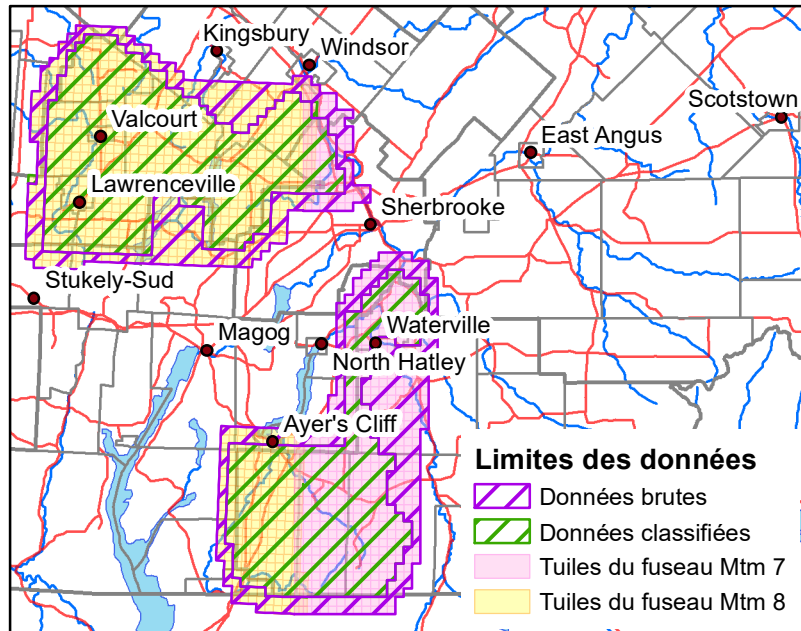


Collection LIDAR Estrie 2017

Limites de la couverture lidar



Les autres données proviennent de la Base de données géographiques et administratives 1:1 000 000 (MERN) et de CanVec (RNCan)

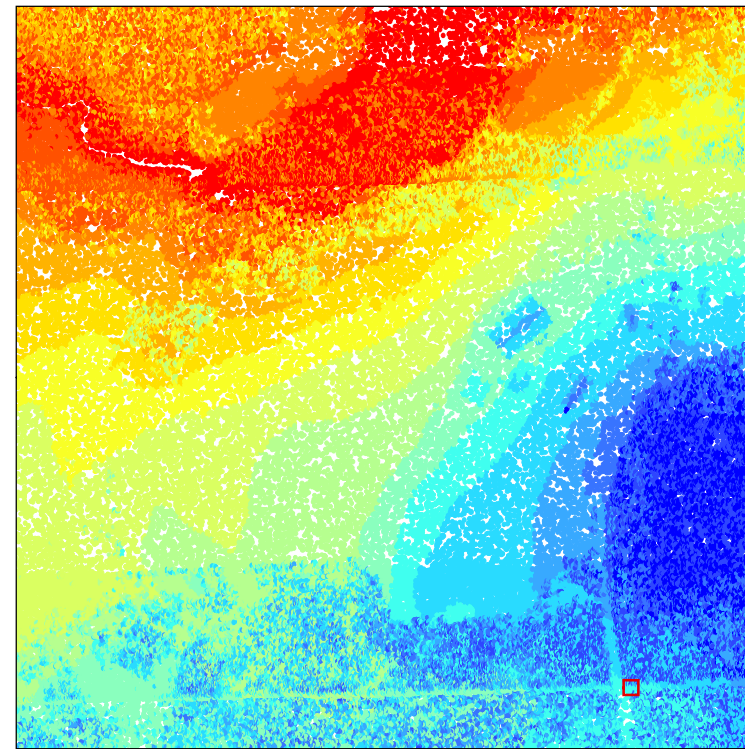
1075 images d'intensité de 1 km²

Altitude de point LAS

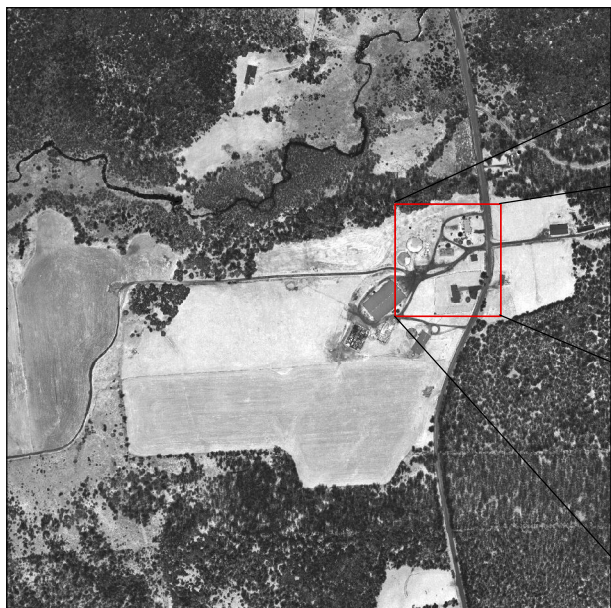
Classification au quantile

- 264,791 - 292,163
- 254,084 - 264,791
- 248,952 - 254,084
- 245,003 - 248,952
- 240,303 - 245,003
- 236,311 - 240,303
- 232,671 - 236,311
- 228,751 - 232,671
- 223,419 - 228,751
- 219,458 - 223,419
- 215,352 - 219,458
- 210,365 - 215,352
- 207,852 - 210,365
- 206,415 - 207,852
- 205,218 - 206,415

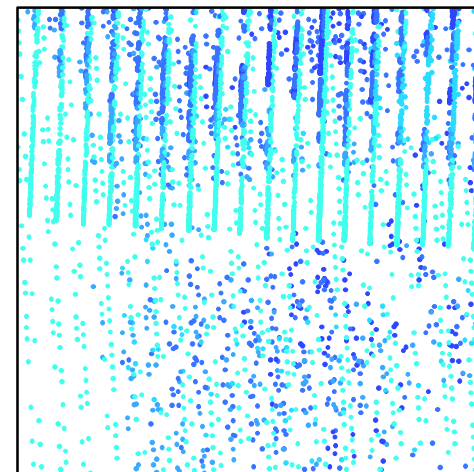
Section de tuile LAS classifiée ajoutée en nuage de points



Zoom sur une image d'intensité
Précision de 1 m



Zoom sur un nuage de points



La tuile de données en format LAZ utilisée dans cet exemple a été décompressée avec le logiciel FME, puis ajoutée dans ArcMAP à partir du catalogue en jeu de données LAS.