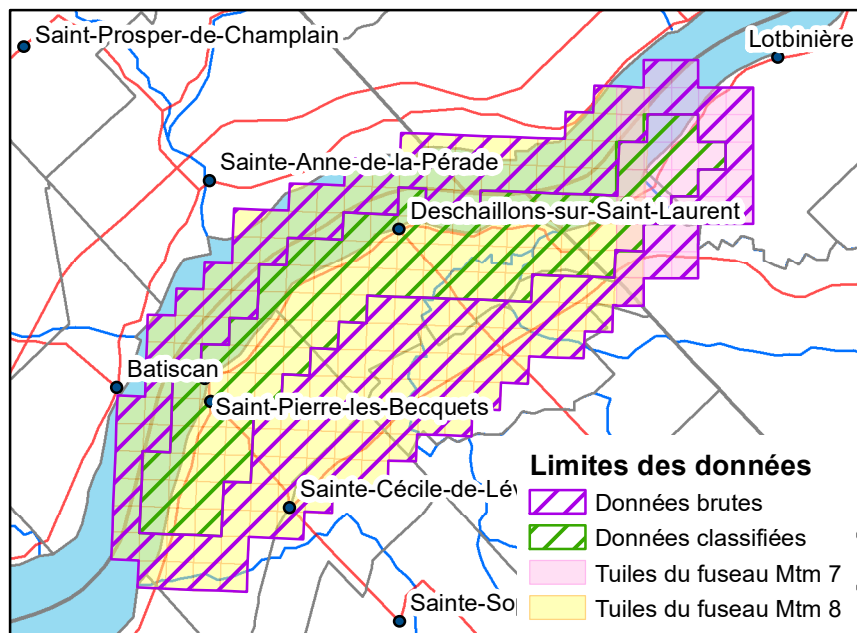


# Collection LIDAR Centre-du-Québec 2017

Limites de la couverture lidar



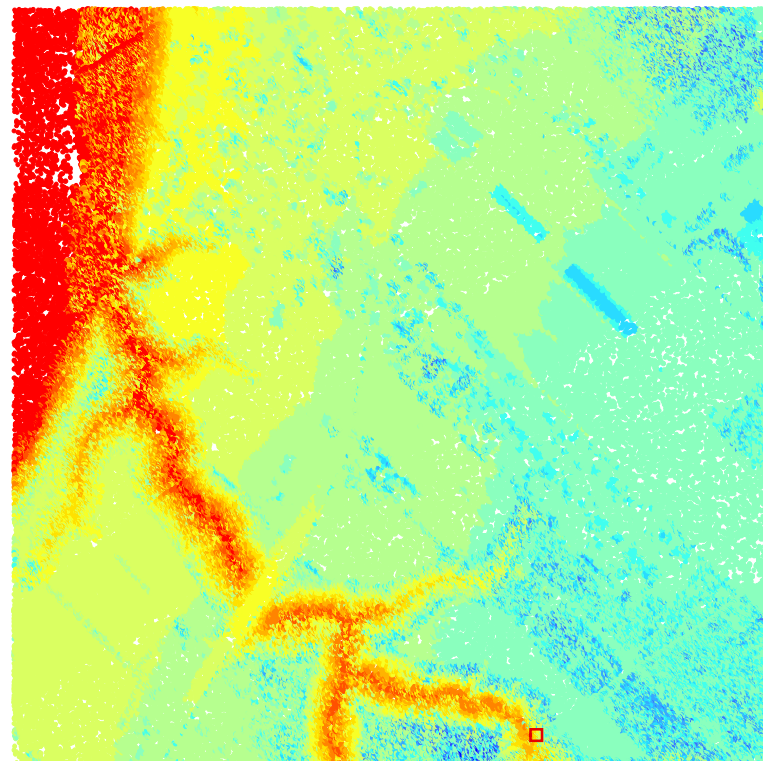
Les autres données proviennent de la Base de données géographiques et administratives 1:1 000 000 (MERN) et de CanVec (RNCAN)

86 images d'intensité de 1 km<sup>2</sup>

Altitude de point LAS

- Intervalle égal
- 65,972 - 70,419
  - 61,526 - 65,972
  - 57,079 - 61,526
  - 52,632 - 57,079
  - 48,185 - 52,632
  - 43,739 - 48,185
  - 39,292 - 43,739
  - 34,845 - 39,292
  - 30,398 - 34,845
  - 25,952 - 30,398
  - 21,505 - 25,952
  - 17,058 - 21,505
  - 12,611 - 17,058
  - 8,165 - 12,611
  - 3,718 - 8,165

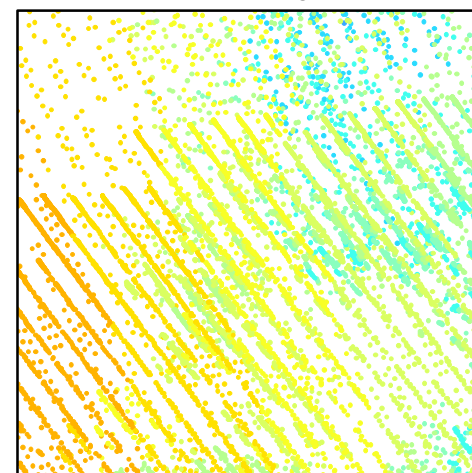
Données LAS classifiées ajoutées en nuage de points



Zoom sur une image d'intensité  
Précision de 1 m



Zoom sur un nuage de points



0 1 km

0 50 m

0 1 m

La tuile de données en format LAZ utilisée dans cet exemple a été décompressée avec le logiciel FME, puis ajoutée dans ArcMAP à partir du catalogue en jeu de données LAS.